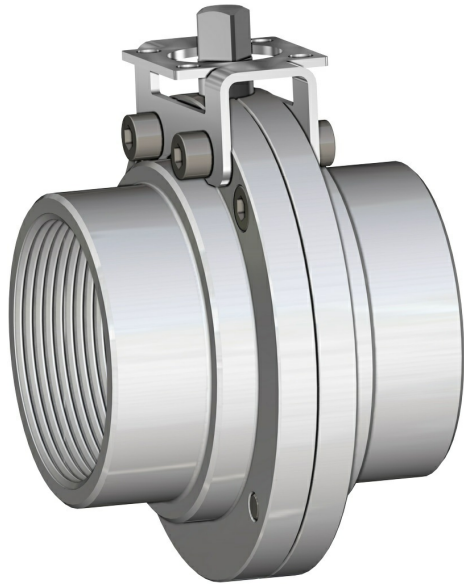


Absperrklappe Item 490-492-493



Makro Absperrklappen

Kategorie Weitere Absperrklappen

Absperrklappe, 2-Wege, mit Gewinde ISO 228/1, DIN 11851, Anschweißenden

ITEM 490

Anschlüsse: Gewinde ISO 228/1,
Werkstoff: 304 S.S.

ITEM 492

Anschlüsse: DIN 11851,
Werkstoffe: 304 S.S.

ITEM 493

Anschlüsse: DIN 11850 Reihe 1,
Werkstoff: 304 S.S.

eigenschaften

STANDARD AUSFÜHRUNGEN:

- In Gänze aus Edelstahl 304 (Serie 490-492-493) und 316L (Serie 494) hergestellte Absperrklappe.
- Sie ist zur Verwendung bei besonderen hygienischen Anforderungen geeignet.
- Betriebstemperatur: von 0°C bis +150°C
- Betriebsdruck: PN 6
- Betriebsmedien: für Lebensmittelanwendungen.
- Anschlüsse:
 - Gasgewinde gemäß der Norm DIN/ISO 228/1;
 - Gewinde für Lebensmittel gemäß der Norm DIN 11851;
 - zum Stumpfschweißen gemäß der Norm DIN 11850-1;
 - Klemmverbindung BS 4825 (DIN 32676 Reihe C)
- Oberflächenbehandlung: poliert.

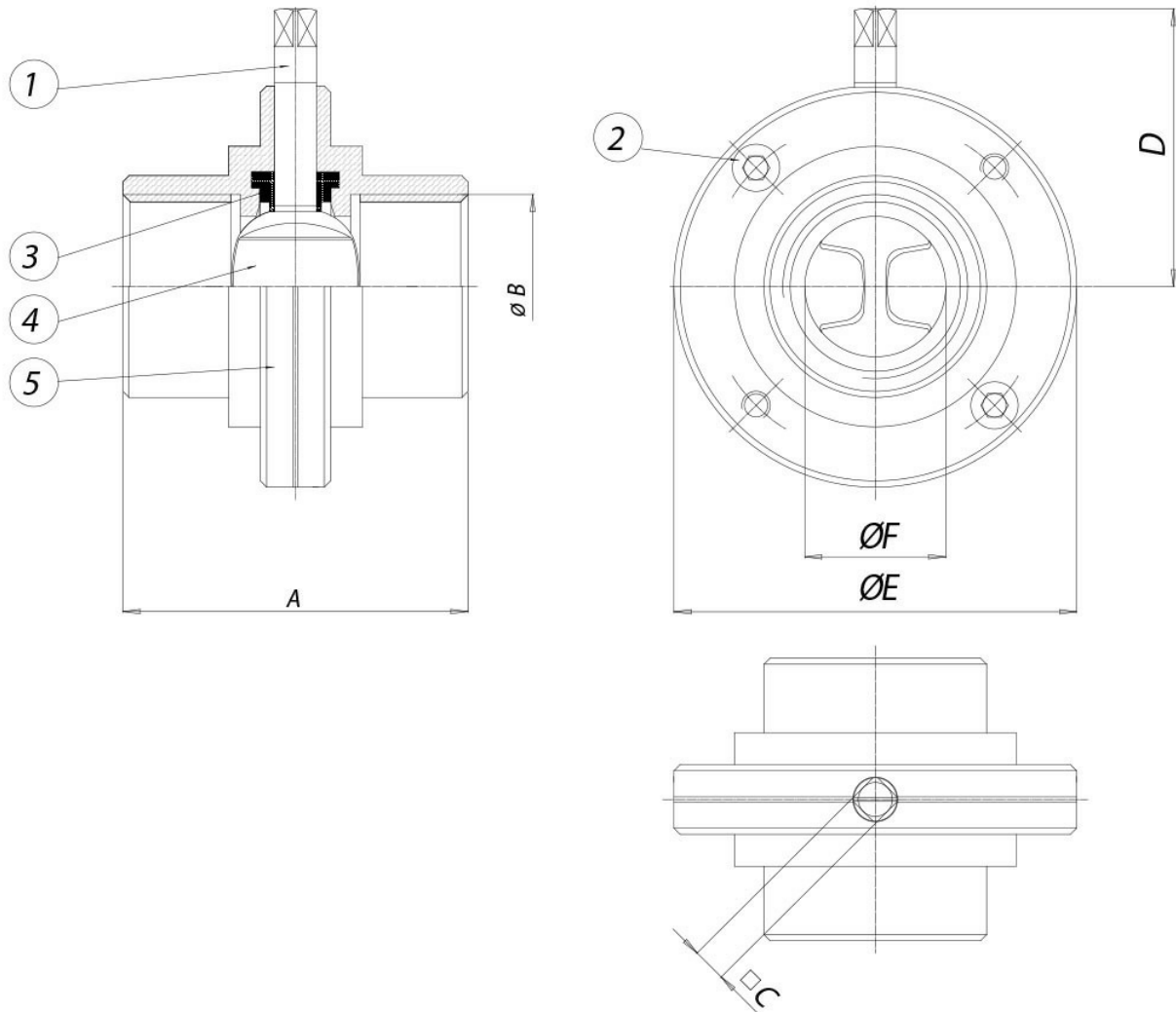
AUSFÜHRUNGEN AUF ANFRAGE:

- Gewinde SMS 1146
- MACON-Gewinde
- Klemmverbindung DIN 32676 Reihe A
- Klemmverbindung ISO 2852
- Für weitere Anwendungen wenden Sie sich bitte an unsere Verkaufsabteilung

abmessungen

ITEM 490

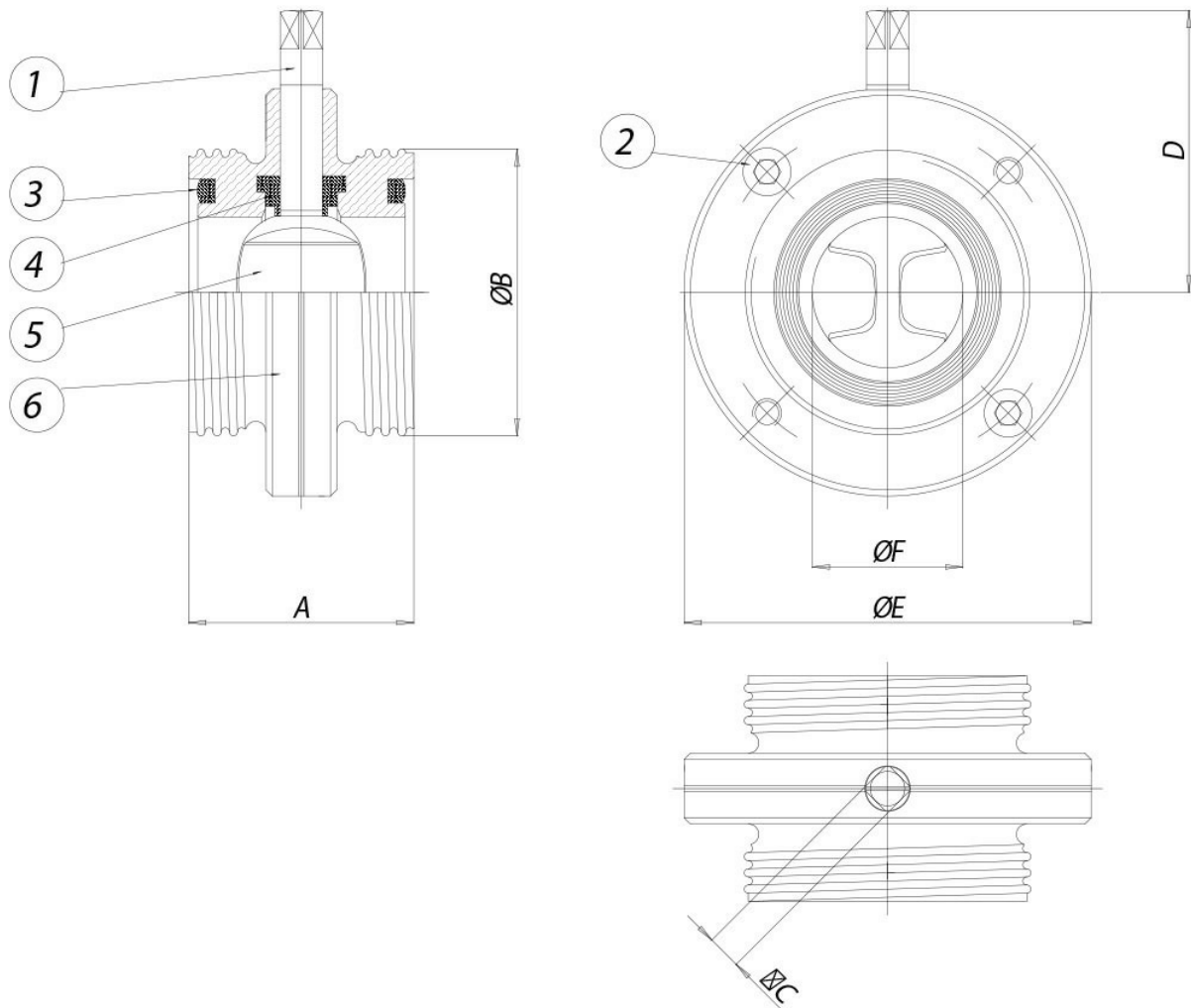
ITEM 490 ISO 228/1



BAUGRÖSSE		ABMESSUNGEN					
DN [mm]	[Zoll]	A	ØB	□C	D	ØE	ØF
DN 25	1"	68	28	9	58	79	25
DN 32	1" 1/4	76	34	9	63	85	32
DN 40	1" 1/2	76	40	9	65	92	40
DN 50	2"	80	52	9	71	105	50
DN 65	2" 1/2	82	70	9	81	125	65
DN 80	3"	84	85	11	88	137	80
DN 100	4"	88	104	11	100	157	100

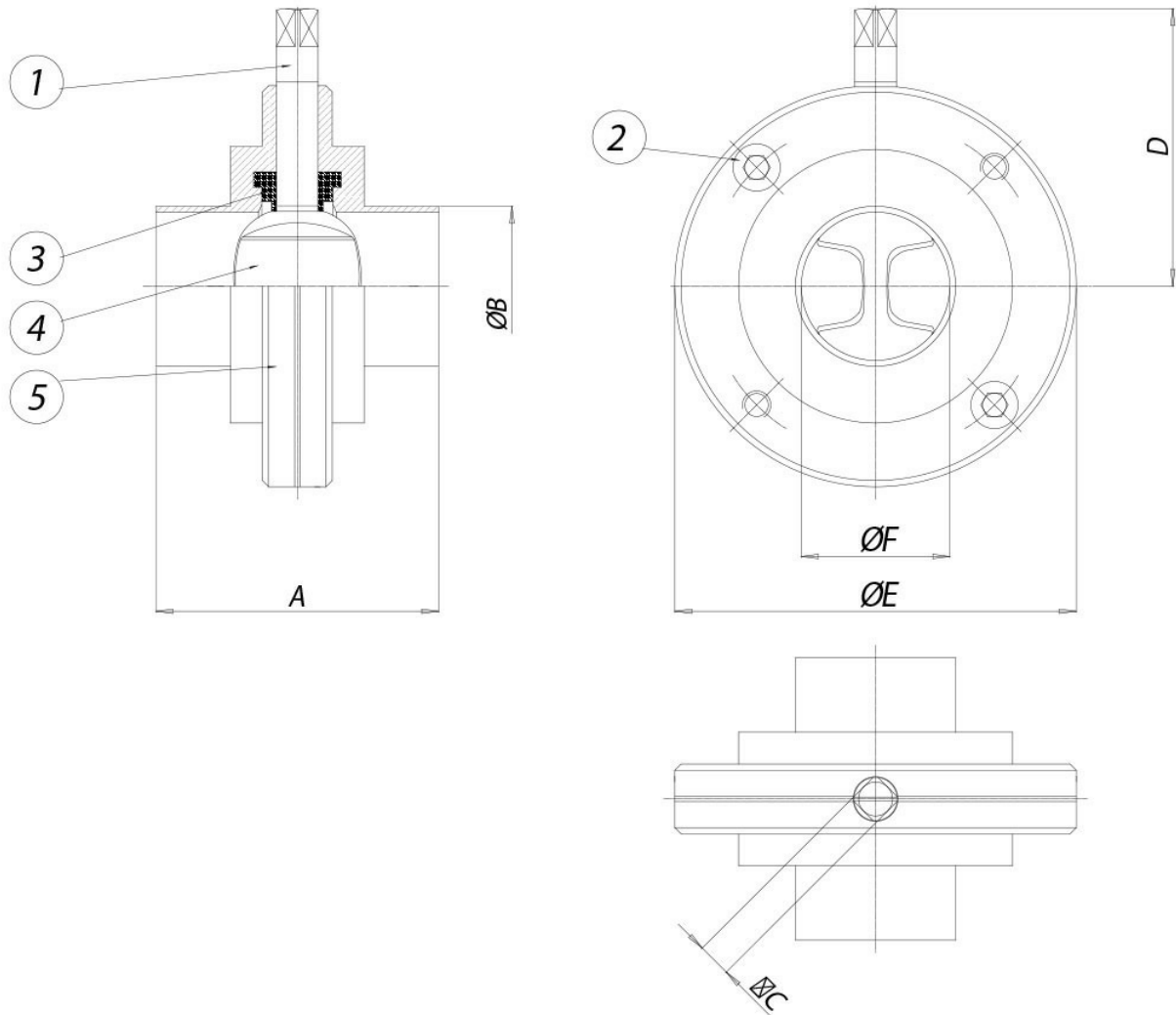
ITEM 492

ITEM 492 DIN 11851



BAUGRÖSSE		ABMESSUNGEN					
DN [mm]	[Zoll]	A	ØB	□C	D	øE	øF
DN 25	1"	68	52X1/6	9	58	79	25
DN 32	1" 1/4	76	58X1/6	9	63	85	32
DN 40	1" 1/2	76	65X1/6	9	65	92	40
DN 50	2"	80	78X1/6	9	71	105	50
DN 65	2" 1/2	82	95X1/6	9	81	125	65
DN 80	3"	84	110X1/4	11	88	137	80
DN 100	4"	88	130X1/4	11	100	157	100

ITEM 493

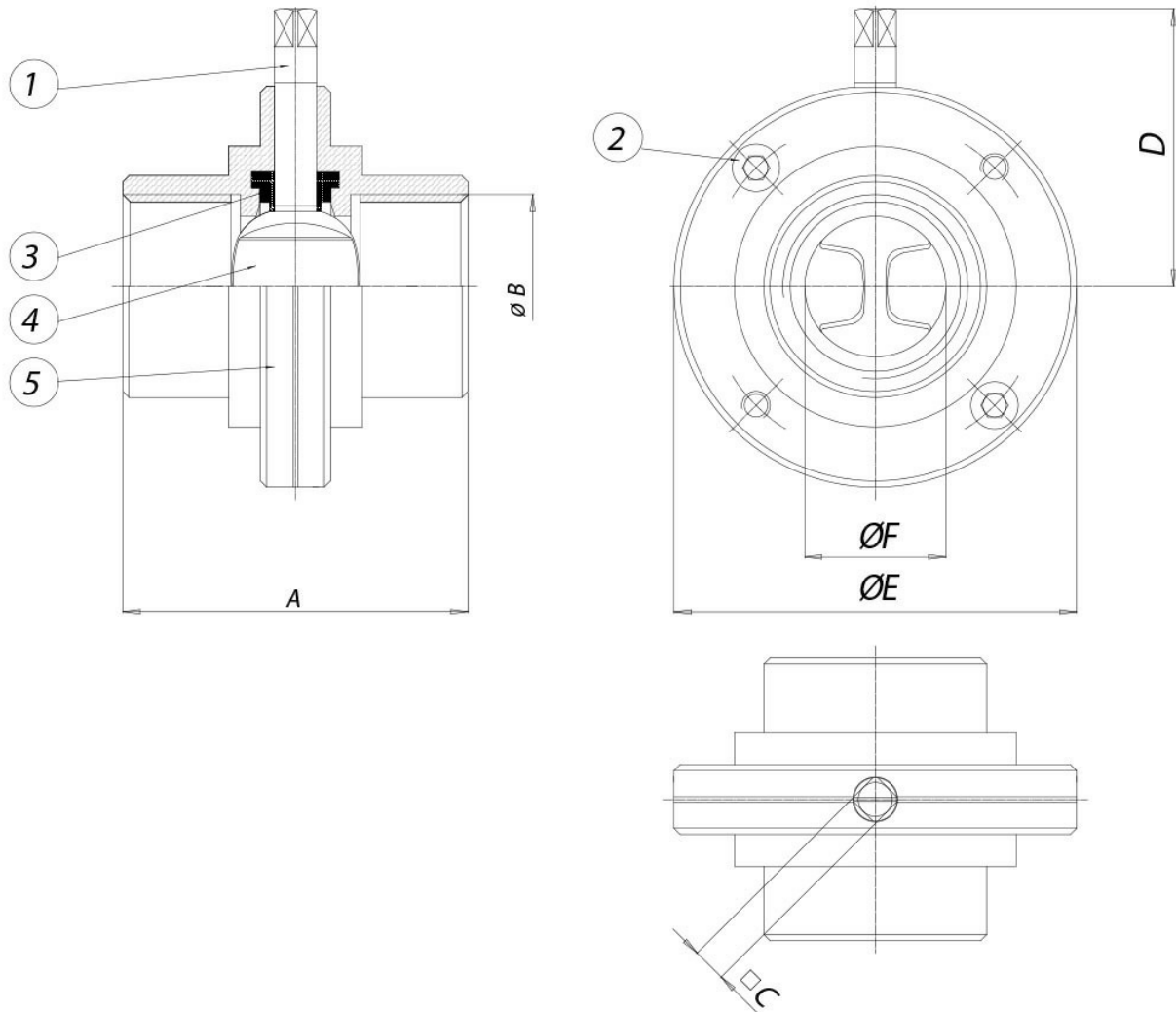
ITEM 493 DIN 11850 REIHE 1


BAUGRÖSSE		ABMESSUNGEN					
DN [mm]	[Zoll]	A	ØB	□C	D	øE	øF
DN 25	1"	68	29	9	58	79	25
DN 32	1" 1/4	76	35	9	63	85	31
DN 40	1" 1/2	76	41	9	65	92	37
DN 50	2"	80	53	9	71	105	49
DN 65	2" 1/2	82	70	9	81	125	66
DN 80	3"	84	85	11	88	137	81
DN 100	4"	88	104	11	100	157	100

werkstoffe

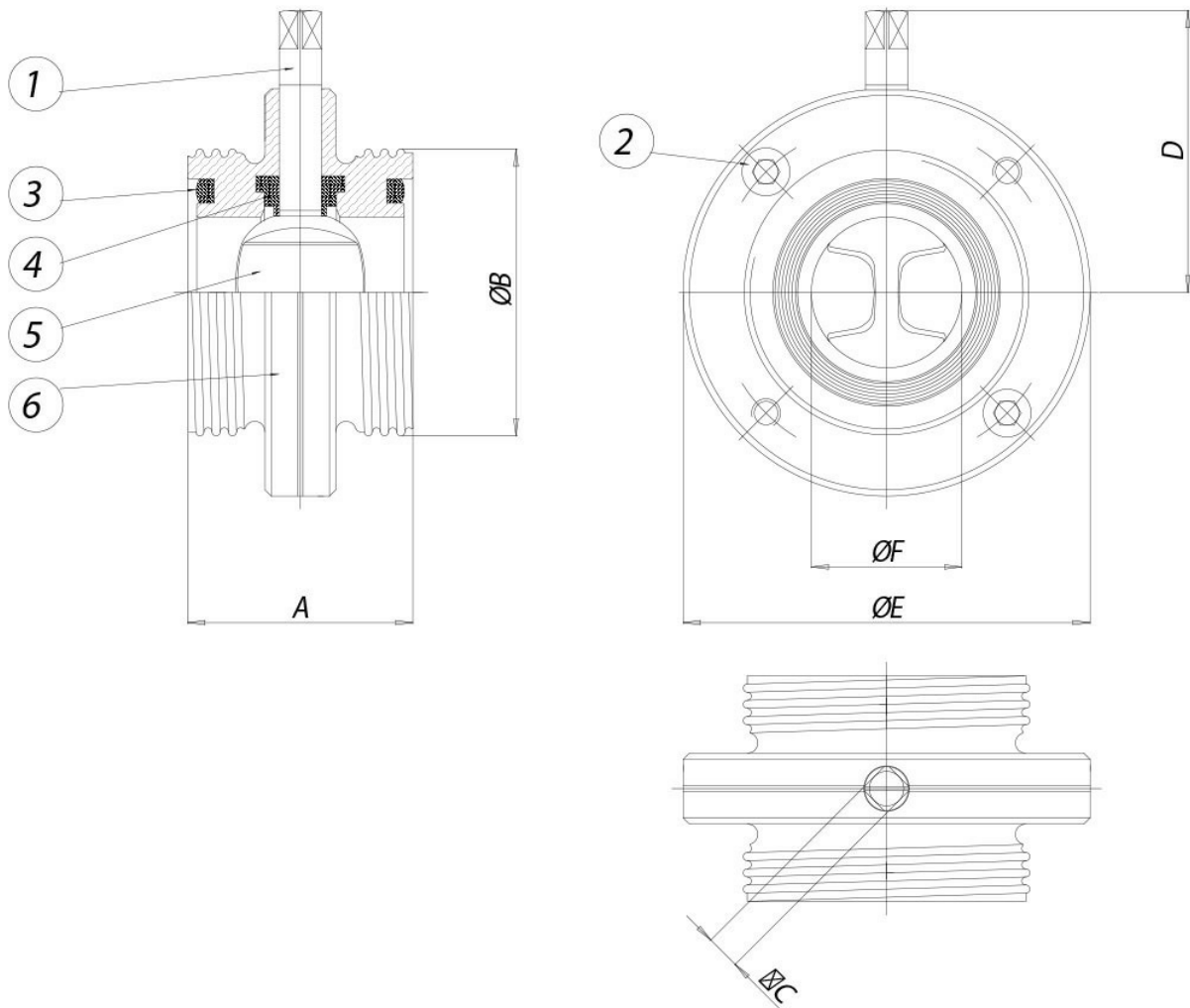
ITEM 490

ITEM 490 ISO 228/1



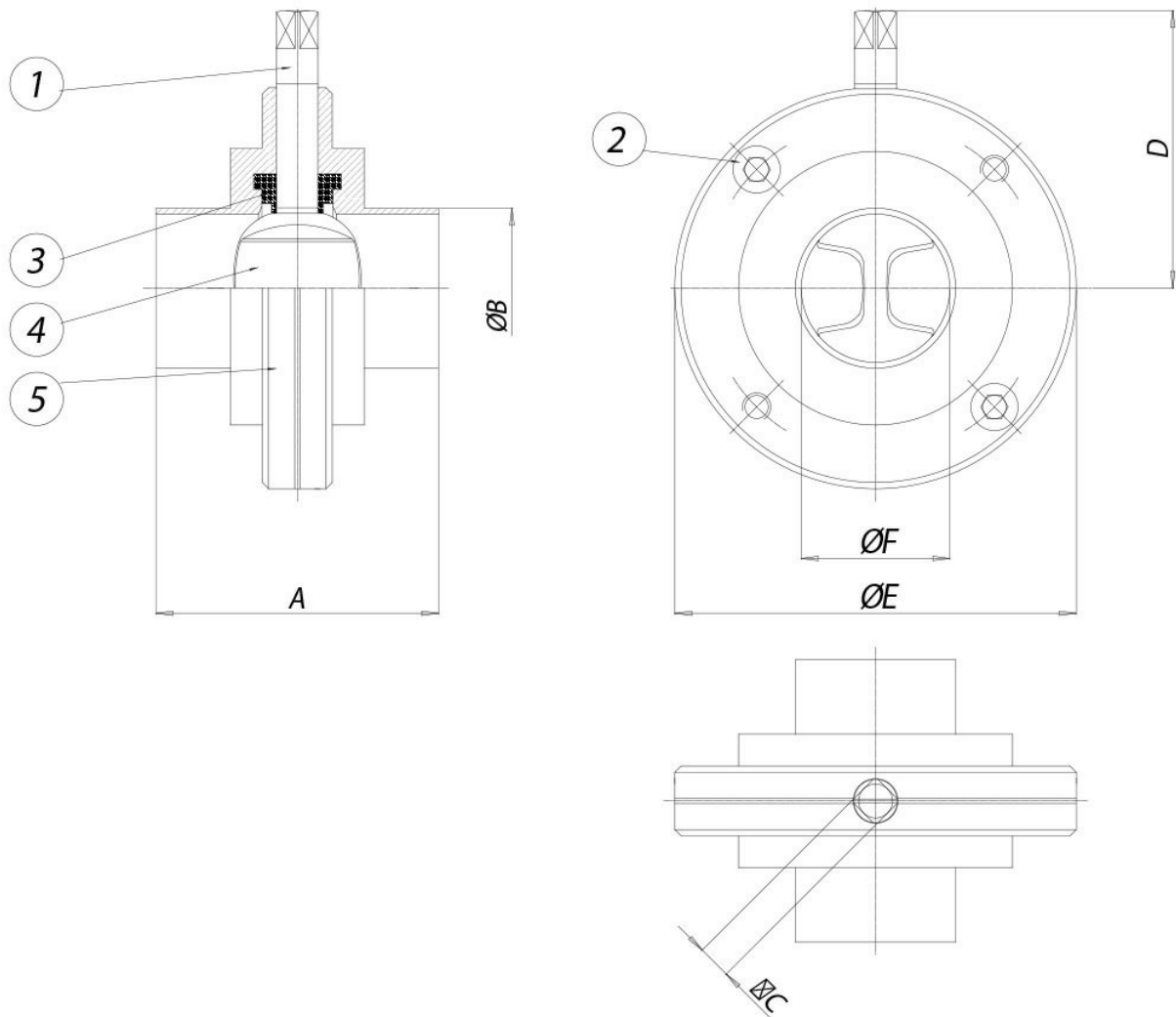
ITEM 490 ISO 228/1 WERKSTOFFE

ITEM 490 ISO 228/1 WERKSTOFFE				
1	Spindel	304 S.S.	1.4301	UNI X5CrNi 18 10
2	Feststellschrauben	304 S.S.	1.4301	UNI X5CrNi 18 10
3*	Innendichtungen	Silikon		
4	Klappenscheibe	CF8M	1.4301	UNI X5CrNi 18 10
5	Halbgehäuse	304 S.S.	1.4301	UNI X5CrNi 18 10
* Bestandteile des Ersatzkits KGBV70...				

ITEM 492
ITEM 492 DIN 11851


ITEM 492 DIN 11851 WERKSTOFFE				
1	Spindel	304 S.S.	1.4301	UNI X5CrNi 18 10
2	Feststellschrauben	304 S.S.	1.4301	UNI X5CrNi 18 10
3	Seitliche Dichtungen	Silikon		
4*	Innendichtungen	Silikon		
5	Klappenscheibe	CF8M	1.4301	UNI X5CrNi 18 10
6	Halbgehäuse	304 S.S.	1.4301	UNI X5CrNi 18 10
* Bestandteile des Ersatzkits KGBV70...				

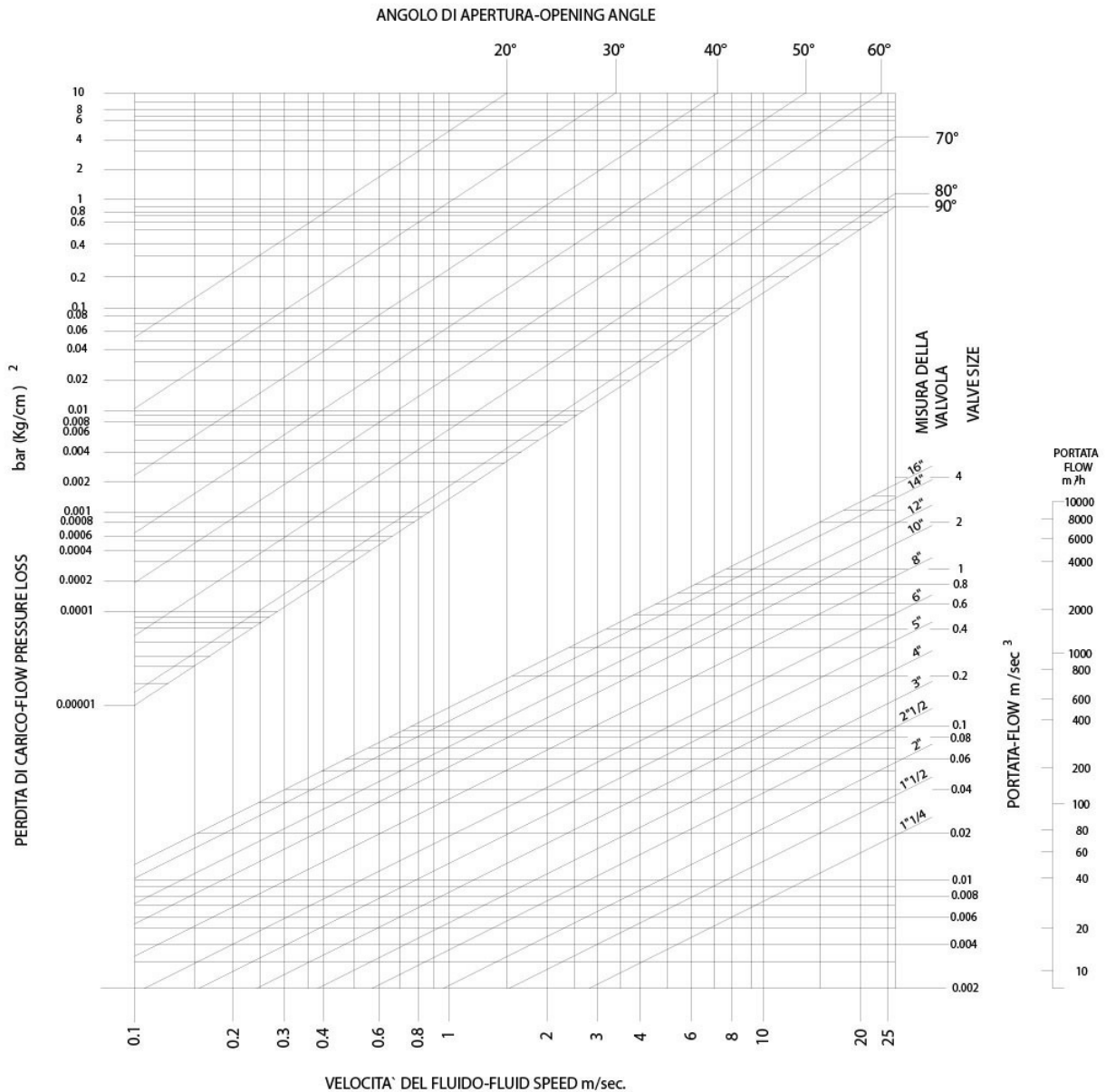
ITEM 493

ITEM 493 DIN 11850 REIHE 1

ITEM 493 DIN 11850 REIHE 1 WERKSTOFFE

1	Spindel	304 S.S.	1.4301	UNI X5CrNi 18 10
2	Feststellschrauben	304 S.S.	1.4301	UNI X5CrNi 18 10
3*	Innendichtungen	Silikon		
4	Klappenscheibe	CF8M	1.4301	UNI X5CrNi 18 10
5	Halbgehäuse	304 S.S.	1.4301	UNI X5CrNi 18 10

* Bestandteile des Ersatzkits KGBV70...

diagramme und anlaufmomente



ANLAUFMOMENTE in Nm

BAUGRÖSSE	DN 25 1"	DN 32 1"1/4	DN 40 1"1/2	DN 50 2"	DN 65 2"1/2	DN 80 3"	DN 100 4"
PN 6 bar	7	9	15	18	29	43	65

Die angegebenen Anlaufmomentenwerte können sich je nach Temperatur oder Betriebsmedien ändern. Berücksichtigen Sie bitte einen Sicherheitsfaktor von 1,4.

Bei häufigen Öffnungs- und Schließzyklen kann sich das Betriebsdrehmoment im Vergleich zum Anfangswert leicht verringern. Die auf den folgenden Seiten angegebenen Kombinationen Antrieb/Armatur beziehen sich auf Armaturen mit flüssigen oder gasförmigen sauberen Medien bei mittleren Temperaturen. Für weitere Informationen oder andere Anwendungen wenden Sie sich bitte an unsere technische Abteilung.