

Warning: filectime(): stat failed for /var/www/vhost/www.omal.it/htdocs/https://www.omal.it./FilesProdotti/TA-LUFT.pdf in /var/www/vhost/www.omal.it/htdocs/prodotto-printable.php on line 65

Warning: filectime(): stat failed for /var/www/vhost/www.omal.it/htdocs/https://www.omal.it./FilesProdotti/RICEVUTADEPOSITOF.T.ATEXN.VS-19.pdf in /var/www/vhost/www.omal.it/htdocs/prodotto-printable.php on line 65

Warning: filectime(): stat failed for /var/www/vhost/www.omal.it/htdocs/https://www.omal.it./FilesProdotti/Certificate-202053402-OMAL-ValvoleMagnum-Thor-new.pdf in /var/www/vhost/www.omal.it/htdocs/prodotto-printable.php on line 65

Warning: filectime(): stat failed for /var/www/vhost/www.omal.it/htdocs/https://www.omal.it./FilesProdotti/PFS-12-M001r02-certificatoF.E.218.pdf in /var/www/vhost/www.omal.it/htdocs/prodotto-printable.php on line 65

Warning: filectime(): stat failed for /var/www/vhost/www.omal.it/htdocs/https://www.omal.it./FilesProdotti/Certificato-PED-DNV.pdf in /var/www/vhost/www.omal.it/htdocs/prodotto-printable.php on line 65

Warning: filectime(): stat failed for /var/www/vhost/www.omal.it/htdocs/https://www.omal.it./FilesProdotti/80486-ValvoleasferaATEX-IT-EN.pdf in /var/www/vhost/www.omal.it/htdocs/prodotto-printable.php on line 65

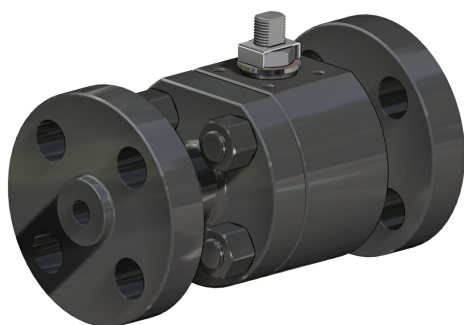
Warning: filectime(): stat failed for /var/www/vhost/www.omal.it/htdocs/https://www.omal.it./FilesProdotti/UMAH1000-IT-01-21.pdf in /var/www/vhost/www.omal.it/htdocs/prodotto-printable.php on line 65

Warning: filectime(): stat failed for /var/www/vhost/www.omal.it/htdocs/https://www.omal.it./PdfProdotti/034/Certificati/FIRE SAFE DN 15-100/Thor Split Body - ANSI 900-1500 in acciaio carbonio - FIRE SAFE DN15-100.pdf in /var/www/vhost/www.omal.it/htdocs/prodotto-printable.php on line 65

Warning: filectime(): stat failed for /var/www/vhost/www.omal.it/htdocs/https://www.omal.it./FilesProdotti/80844-34-ValvolaasferaThorSplitBodyTANSI900-1500-IT-EN-DE-ES-0522.pdf in /var/www/vhost/www.omal.it/htdocs/prodotto-printable.php on line 65

Warning: filectime(): stat failed for /var/www/vhost/www.omal.it/htdocs/https://www.omal.it./FilesProdotti/Certificate6D-1007.pdf in /var/www/vhost/www.omal.it/htdocs/prodotto-printable.php on line 65

Válvula de bola THOR Split Body ANSI 900-1500 acero al carbono



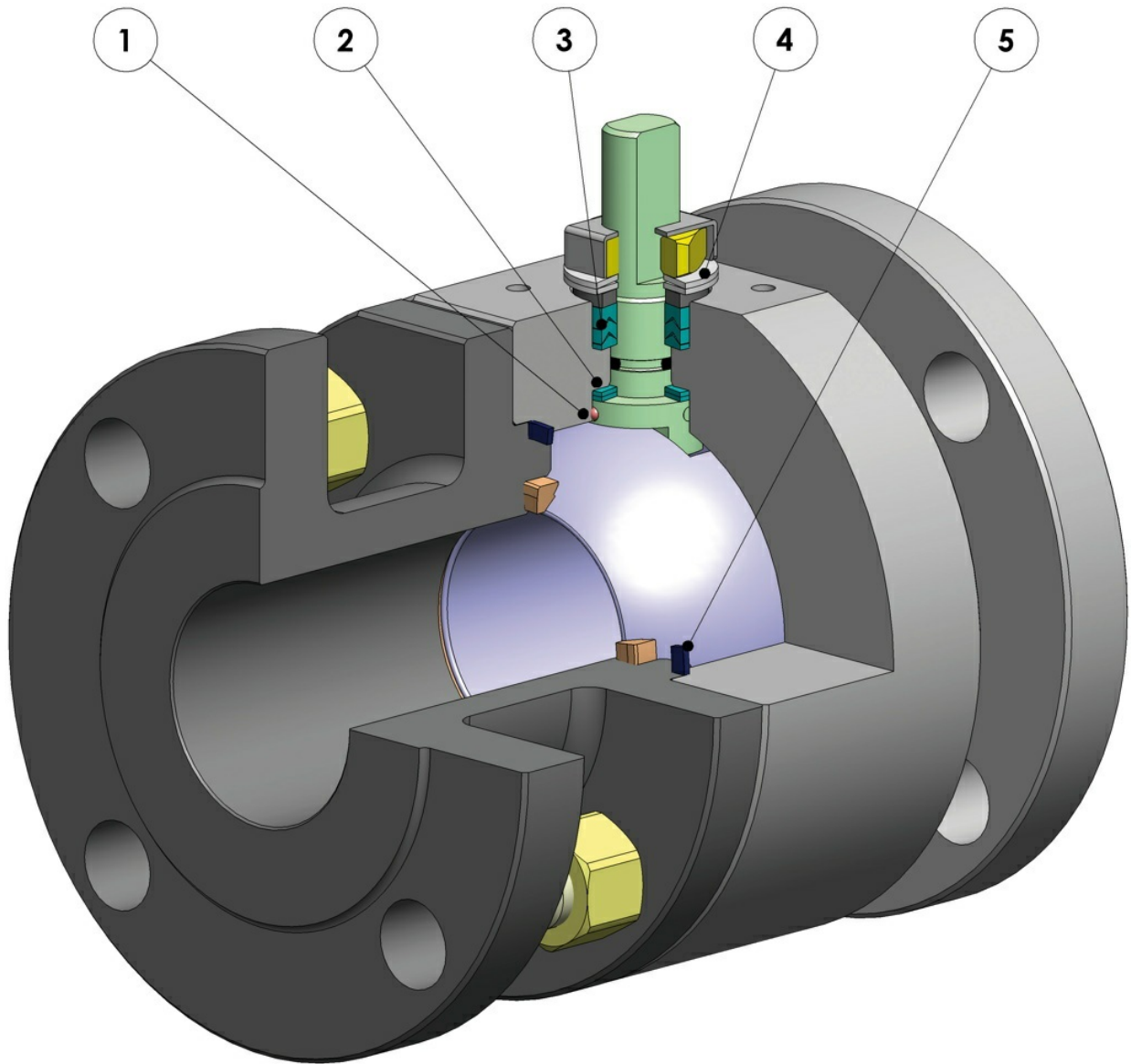
ventajas

Macro Válvulas de bola

Categoría THOR

Subcategoría THOR Split Body

Familia THOR Split Body ANSI 900-1500



1. Dispositivo antiestático (continuidad eléctrica entre la bola, el vástago y el cuerpo)

Se evita cargas electroestáticas que podrían provocar ignición en entornos inflamables y/o explosivos Seguridad garantizada de contacto durante toda la vida útil de la válvula

2. Doble anillo antifricción

Garantiza un menor par de accionamiento de la válvula
Menor desgaste con respecto a la ejecución un un solo anillo

3. Paquete de juntas en "v" con 3 juntas más la junta tórica

Se garantiza un perfecto sellado incluso tras un número elevado de ciclos

4. Arandelas Bevelles en la junta de retención del vástago

Garantizan la recuperación de los juegos debido al desgaste provocado por el movimiento semirrotatorio del eje evitando pérdidas hacia el exterior
Permite mantener energizadas las juntas tipo "chevron" (en V), evitando pérdidas hacia el exterior, ante variaciones térmicas considerables

5. Junta de retención elasticizada en grafito

Garantiza un sellado hacia el exterior independientemente de las variaciones térmicas a las que está sometida la válvula

Mayor precisión en la alineación de los ejes gracias a la fabricación desde el bruto hasta el acabado con un solo posicionamiento

Mayor vida útil de la válvula
Menor par de accionamiento

Fácil mantenimiento directamente sobre el sistema

Contención de los costes durante la fase de mantenimiento

Cuerpo de la válvula en acero al carbono realizado con material normalizado certificado NACE en ejecución estándar

Garantiza una mayor resistencia a la corrosión
Mayor ductilidad del material

Proceso productivo realizado íntegramente en OMAL

Máximo control en todas las fases de elaboración
Posibilidad de proporcionar rápidamente ejecuciones especiales solicitadas por el cliente

Certificado "Fire Safe"

Garantiza el sellado de la válvula incluso en caso de incendio

Certificado ATEX

Permite la instalación en presencia de entornos potencialmente explosivos

Certificación "TA LUFT fugitive emission"

Garantiza un elevado grado de seguridad del sellado del vástago hacia el exterior

Certificado PED

Cumplimiento total de las normas de seguridad europeas para dispositivos presurizados

Certificado hasta SIL 3

Alto nivel de seguridad funcional

características

EJECUCIÓN ESTÁNDAR

- Bola flotante, paso total
- Junta de asiento blando: DEVLON
- Normas para bridas de conexión ASME B16.5
- Calibre: ANSI B16.10
- Temperaturas de uso ver diagrama de presión temperatura
- Clase de presión: ANSI 900-1500
- Clase de junta: EN12266-1 tasa A
- Fluido interceptado: productos petrolíferos, fluidos autolubricantes (líquidos y gaseosos), siempre que sean compatibles con los materiales de construcción. Para fluidos no autolubricantes (agua,...) u otras aplicaciones, póngase en contacto con el departamento comercial.
- Dispositivo antiestático EN12266-2
- Junta de retención del vástago: paquete en V de serie en Modified PTFE
- Junta adicional en vástago con junta tórica FKM
- Vástago antifugas
- Perforación plana para actuador según norma ISO 5211
- Ángulo de cierre >7°
- Tratamiento superficial bruñido

EJECUCIONES BAJO PEDIDO

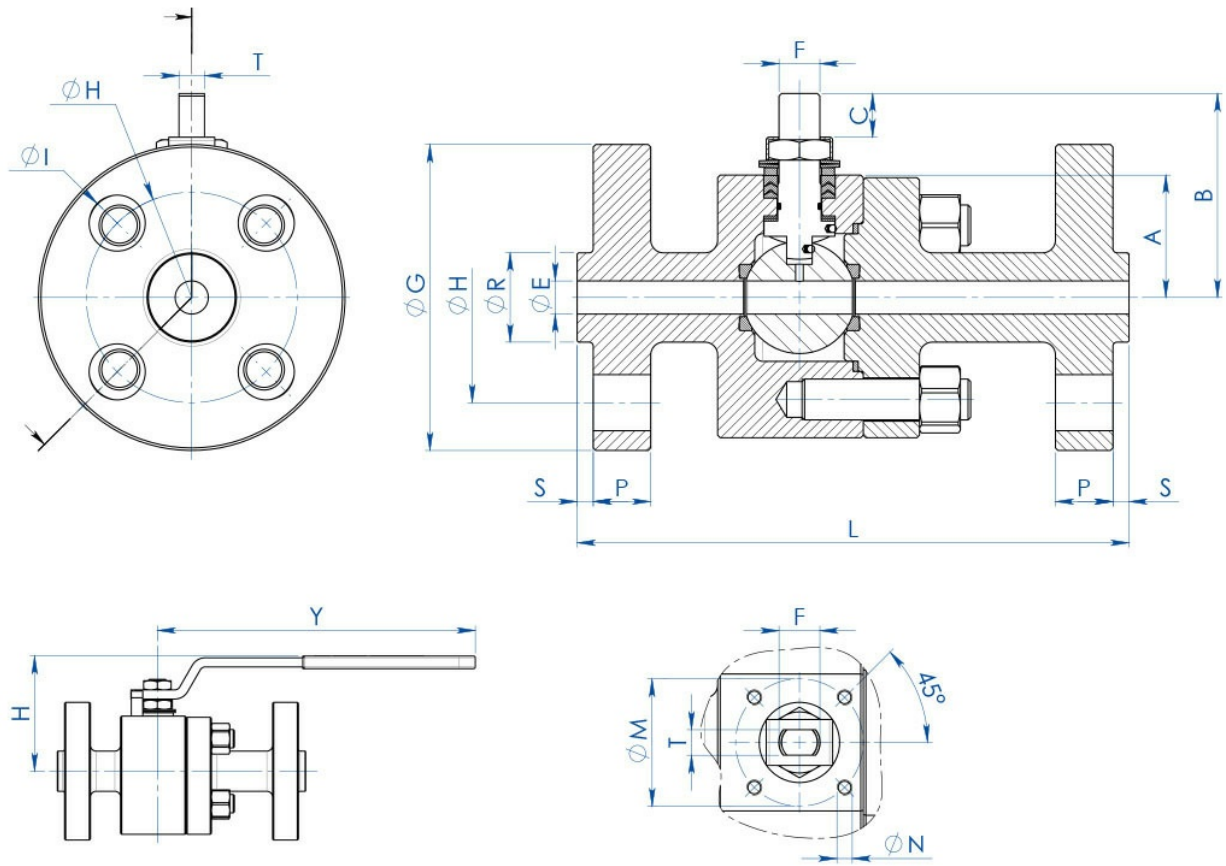
- Ejecución por temperatura -40 C° en LF2, para otros tipos de entramado contactar con nuestro departamento comercial
- Junta de sellado en: PTFE cargado vidrio (PTFE-GF), PTFE cargado carbogafitos (PTFE-CF). Para otros tipos de material contactar con nuestro departamento comercial
- Ejecución monodireccional con orificio de compensación de la presión en la bola
- Palanca, tuercas y muelles del vástago inox
- Para ejecuciones especiales con materiales (cuerpo/bola/vástago) diferentes del estándar contactar con nuestro departamento comercial
- Tratamiento superficial: galvanización blanca, barnizado epoxídico, (para otros tratamientos contactar con nuestro departamento comercial).
- Marcado y certificado ATEX BAJO PEDIDO

CERTIFICACIONES

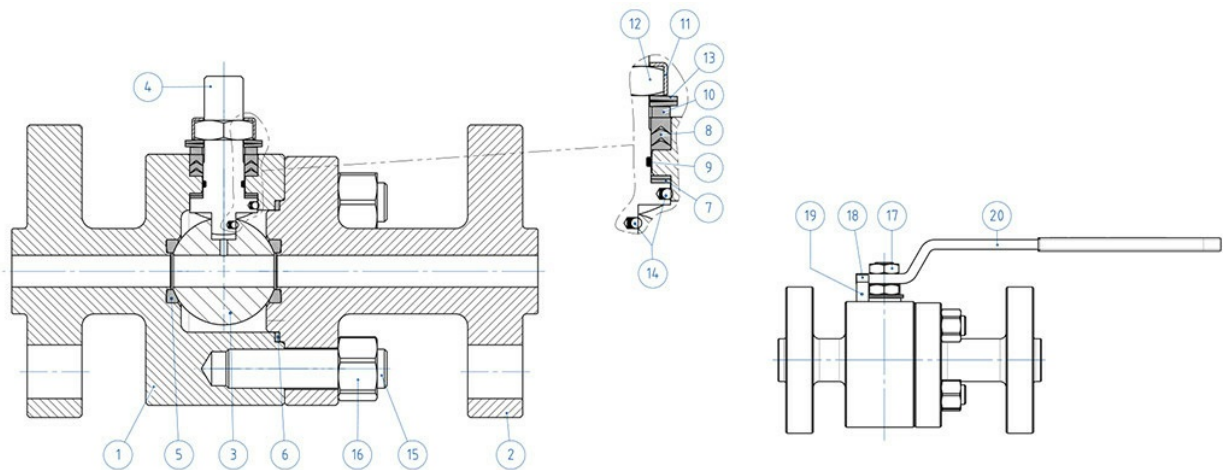
- Cumple con la directiva Europea 2014/68/UE PED; TA-LUFT VDI 2440; FIRE SAFE: ISO 10497 Third ed. 2010 / API 607 Sixth ed. 2010
- Nivel de seguridad funcional hasta SIL 3 de acuerdo con IEC 61508
- Fugitive Emission ISO15848-1 ISO FE BH-C03-SSA0 t (-34°C,+150°C).
- Cumple con la directiva ATEX 2014/34/UE, certificado ATEX BAJO PEDIDO

NORMAS DE DISEÑO

- API 6D BAJO PEDIDO
- Espesores del cuerpo conforme a: ASME B16.34, ASME VIII div.1, EN 12516.
- Materiales y clasificación conforme a ASME B16.34

dimensiones


MEDIDA		DIMENSIONES																		
DN [mm]	[pulgadas]	ANSI	A	B	C	ϕE	ACT. ISO	ϕM	ϕN	F/T	ϕG	ϕR	S	ϕH	N° AGUJEROS	ϕI	P	L	Kg	H
DN 15	1/2"	ANSI 900/1500	48	77,5	14,6	13	F05	50	M6	16/10	123	35,1	6,4	82,6	4	22	22,5	216	9,7	10C
DN 20	3/4"	ANSI 900/1500	48	77,5	14,6	19	F05	50	M6	16/10	130	42,9	6,4	88,9	4	22	25,2	229	11,7	10C
DN 25	1"	ANSI 900/1500	48	77,5	14,6	25	F05	50	M6	16/10	149	50,8	6,4	101,6	4	25,4	28,7	254	13,9	10C

materiales


MATERIALES
SPLIT BODY ANSI 900-1500 acero al carbono

Nº	Descripción	A105 Acero al carbono	A350 LF2 Acero al carbono
1	Cuerpo	ASTM A105	ASTM A350 LF2
2	Terminal		
3	Bola	ASTM A351 CF8M (1.4408/Gx5CrNiMo19-12-2) (*)	
4	Vástago	A564 TP.630 (17-4PH)	
5*	Asiento	DEVLON (.)	
6*	Junta cuerpo-terminal	GRAFOIL	
7*	Junta inferior vástago	DEVLON (.)	
8*	Paquete a V	Modified PTFE (.)	
9*	Junta tórica del vástago	FKM (.)	
10	Anillo prensajuntas	Acero al carbono galvanizado (x)	
11	Placa bloquea tuerca	304 S.S.	
12	Tuerca para vástago	Acero al carbono galvanizado (xx)	
13	Arandelas Bevelles	Acero al carbono galvanizado (xx)	
14	Dispositivo antiestático	316 S.S.	
15	Tirantes	ASTM A193-B7	ASTM A320-L7M
16	Tuercas	ASTM A194-Gr.2H	ASTM A194-Gr.7M
17	Contratuerca	Acero al carbono galvanizado (x)	
18	Tornillos de retención	A2-70 (304 S.S.)	
19	Retención de posición	Acero al carbono galvanizado (x)	
20	Palanca	Fe37 galvanizado (x)	

* Componentes del kit de juntas

Bajo pedido disponible en:

Para DN15 disponible solo en 316 S.S.

(x): 304 s.s.

(xx): 301 s.s.

(.): Otros materiales disponibles bajo pedido

diagramas y pares de aceleración

Diagrama presión/temperatura para válvulas con cuerpo en acero al carbono

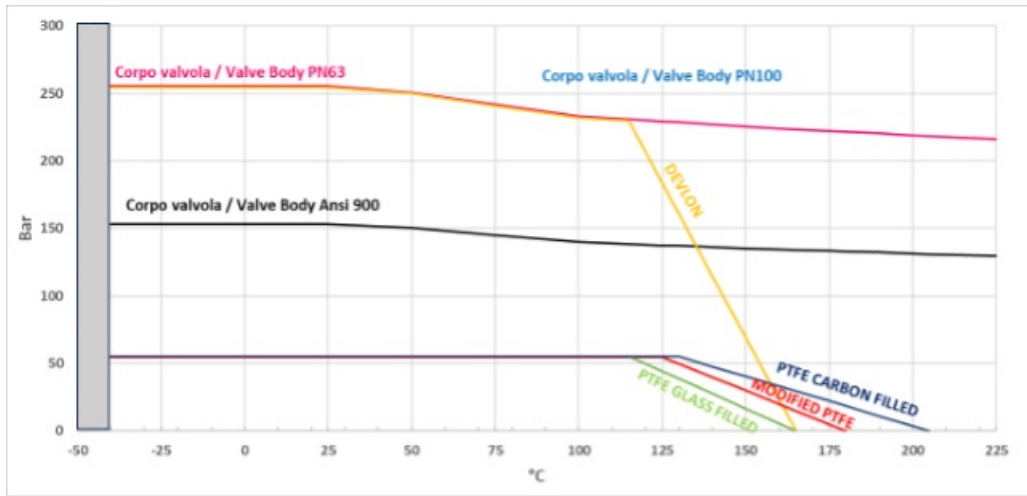
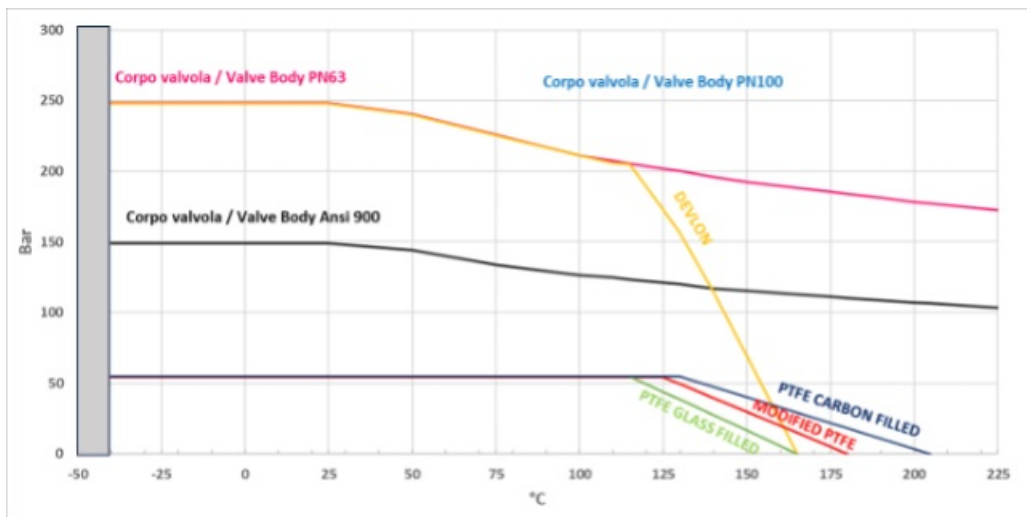
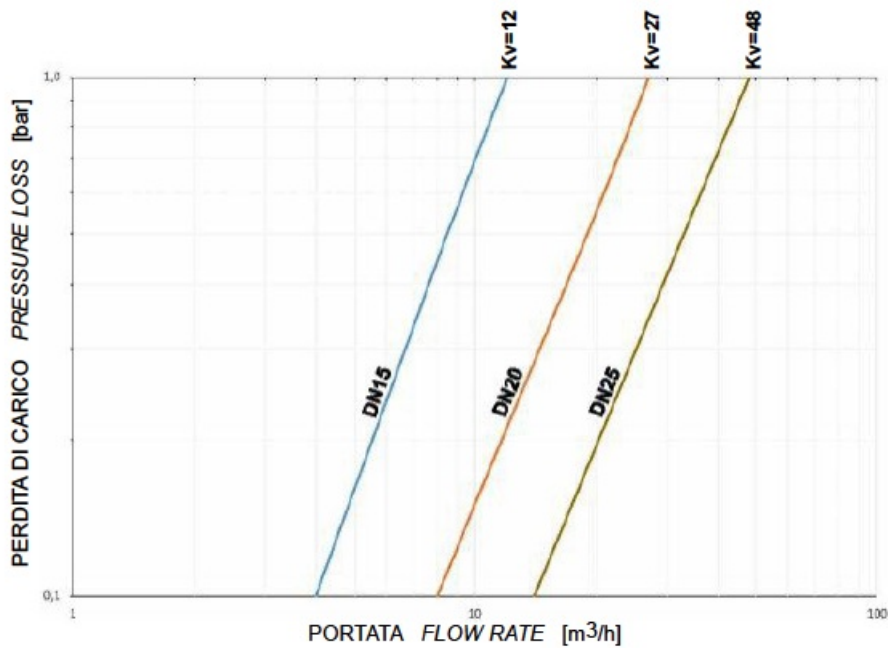


Diagrama presión/temperatura para válvulas con cuerpo en acero inoxidable



Capacidad de carga/pérdida de carga y coeficiente nominal Kv



El valor Kv es el valor de la capacidad de carga en m³/h (con agua a 15°C) que provoca una caída de presión de 1 bar.

PARES DE ACELERACIÓN EN Nm CON ASIENTO EN DEVLON Y CON FLUIDO INTERCEPTADO AGUA (*)

	DN 15	DN 20	DN 25
0 bar	15	18	20
100 bar	20	23	26
150 bar	25	30	40
250 bar	30	40	60

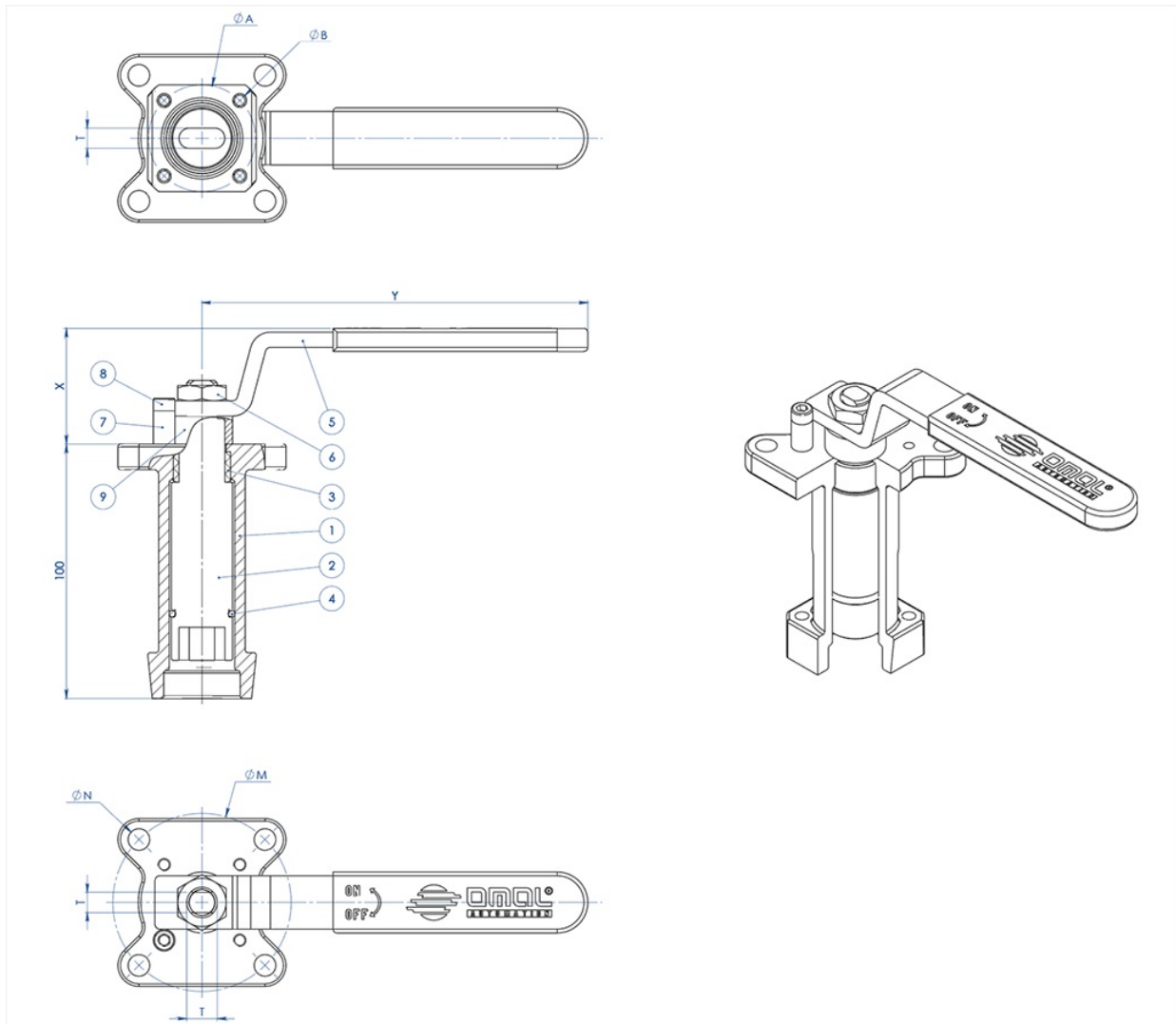
* En caso de que se intercepten fluidos desengrasantes y/o que contienen partículas sólidas los pares de maniobra pueden incrementarse con respecto a lo que se muestra en la tabla.

Los valores del par en Nm pueden variar según la temperatura del fluido. Tener en cuenta un factor de seguridad igual a 1.4. Con frecuentes ciclos de apertura y cierre, el par de maniobra puede disminuir sensiblemente con respecto al inicial.

El tamaño de los actuadores neumáticos se realizó teniendo en cuenta una presión mínima de alimentación igual a 5,6 barg.

accesorios

EXTENSIÓN POR FUSIÓN IMPULSADA POR PALANCA



MATERIALES

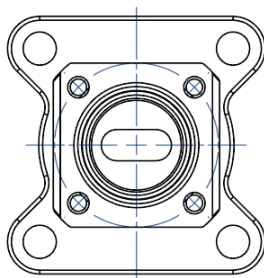
PART. N°	DESCRIPCIÓN	MATERIAL
1	Alargadera	AISI304 S.S.
2	Perno	AISI 430 F
3	Brújula	DELRIN
4	Junta tórica	NBR
5	Palanca	Fe 37 galvanizado (*)
6	Tuerca	acero al carbono galvanizado (*)
7	Retención de palanca	acero al carbono galvanizado (*)
8	Tornillos de retención de la palanca	A2-70
9	Separador	PTFE Relleno con Carbono

(*): Bajo pedido están disponibles en 304 S.S.

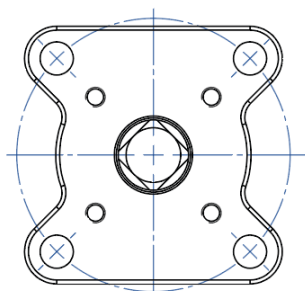
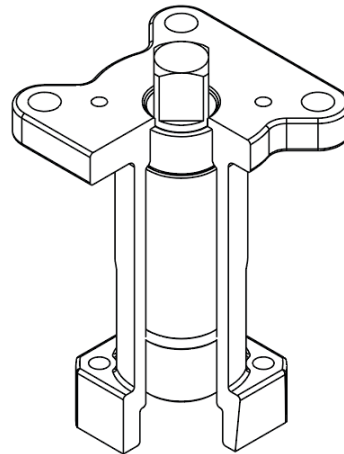
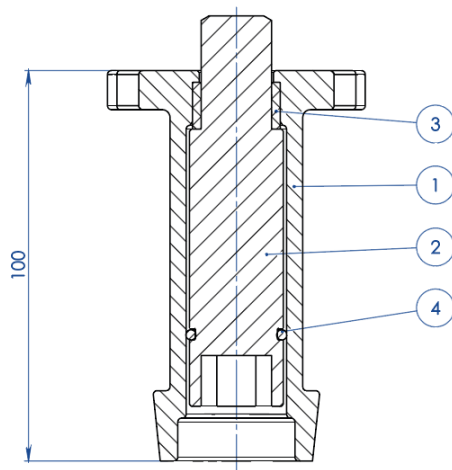
DIMENSIONES							
VÁLVULA ISO	ØA	ØB	ØM	ØN	F/T	X	Y
F03	36	5,5	36	5,5	10/6	38,5	141,5
F04	42	5,5	42	M5	12/8	45,5	151,5
F05	50	6,5	50	6,5	16/10	48,5	276,5
F07	70	8,5	70	8,5	22/14	57,5	351,5
F10	102	11	102	11	30/18	79,5	451,5

NOTA: El código de la alargadera depende del tipo de accionamiento y de la conexión de la válvula; solicitar en la fase de pedido.

ALARGADERA GUIADA POR FUSIÓN PARA ACCIONADOR



NOTA: Le dimensioni dipendono dalle dimensioni dell'attacco valvola
NOTE: Dimensions depending from valve's connection

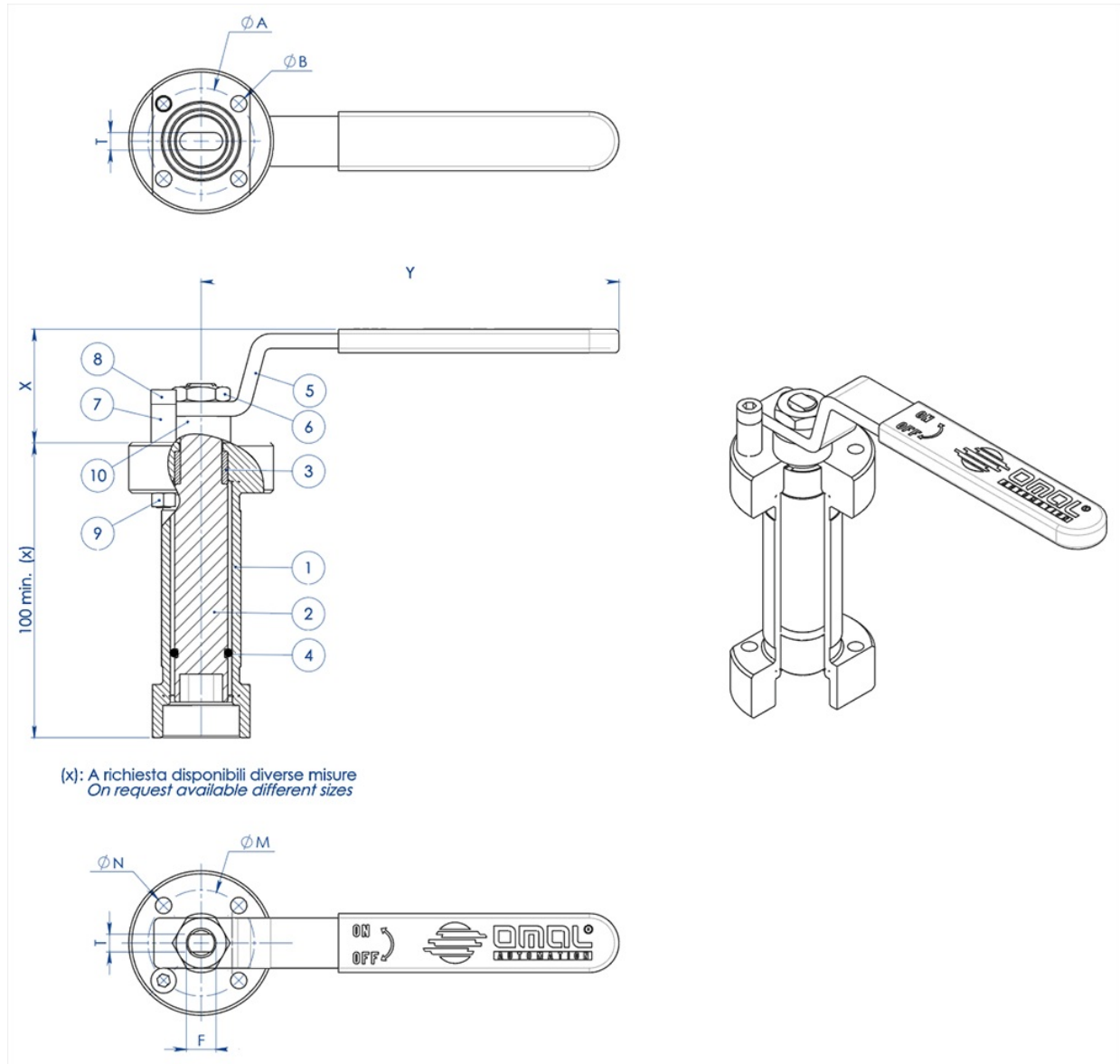


NOTA: Le dimensioni dipendono dalla taglia dell'attuatore
NOTE: Dimensions depending from actuator's size

MATERIALES		
PART. N°	DESCRIPCIÓN	MATERIAL
1	Alargadera	ASTM A351 CF8M
2	Perno	AISI 430 F
3	Brújula	DELTRIN
4	Junta tórica	NBR

NOTA: El código de la alargadera depende del tipo de accionamiento y de la conexión de la válvula; solicitar en la fase de pedido

ALARGADERA GUIADA SOLDADA DE PALANCA



MATERIALES		
PART. N°	DESCRIPCIÓN	MATERIAL
1	Alargadera	304 s.s.
2	Perno	AISI 430 F
3	Brújula	DELTRIN
4	Junta tórica	NBR
5	Palanca	Fe 37 Galvanizado (*)
6	Tuerca	acero al carbono galvanizado (*)
7	Retención de palanca	acero al carbono galvanizado (*)
8	Tornillos de retención de la palanca	A2-70
9	Tuerca de retención de la palanca	A2-70 (**)
10	Separador	PTFE Relleno con Carbono

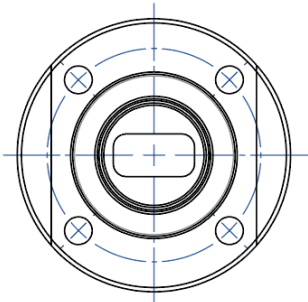
(*) : disponibles bajo pedido en 304 S.S.

(**): no presente en válvulas con conexión ISO F04.

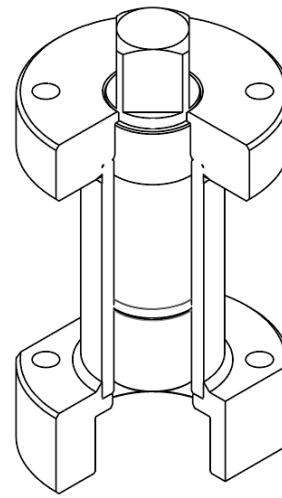
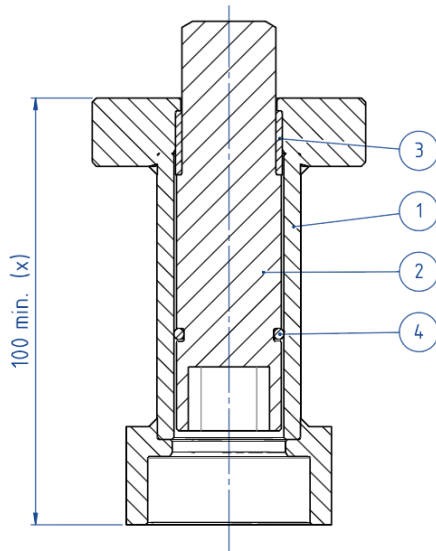
DIMENSIONES							
VÁLVULA ISO	ØA	ØB	ØM	ØN	F/T	X	Y
F03	36	5,5	36	5,5	10/6	38,5	141,5
F04	42	5,5	42	M5	12/8	45,5	151,5
F05	50	6,5	50	6,5	16/10	48,5	276,5
F07	70	9	70	9	22/14	57,5	351,5
F10	102	11	102	11	30/18	79,5	451,5

NOTA: El código de la alargadera depende del tipo de accionamiento y de la conexión de la válvula; solicitar en la fase de pedido.

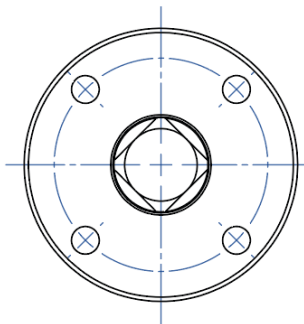
ALARGADERA SOLDADA PARA ACCIONADOR



NOTA: Le dimensioni dipendono dalle dimensioni dell'attacco valvola
NOTE: Dimensions depending from valve's connection



(x): A richiesta disponibili diverse misure
 On request available different sizes

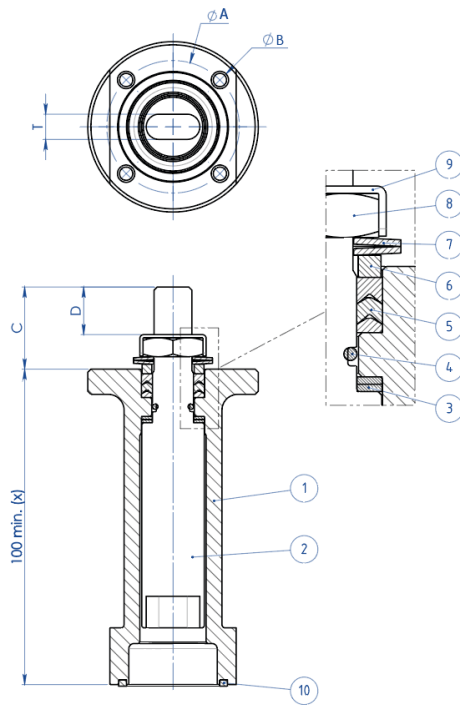


NOTA: Le dimensioni dipendono dalla taglia dell'attuatore
NOTE: Dimensions depending from actuator's size

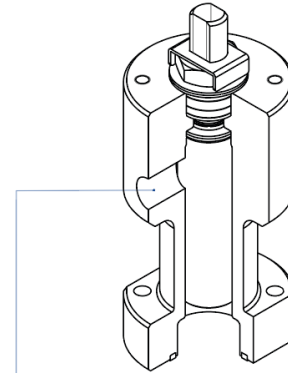
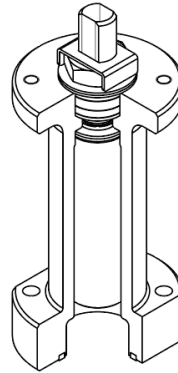
MATERIALES

PART. N°	DESCRIPCIÓN	MATERIAL
1	Alargadera	304 S.S.
2	Perno	AISI 430 F
3	Brújula	DELRIN
4	Junta tórica	NBR

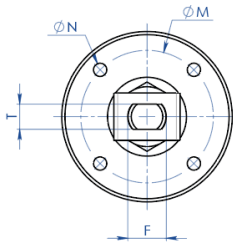
NOTA: El código de la alargadera depende del tipo de accionamiento y de la conexión de la válvula; solicitar en la fase de pedido

ALARGADERA CON SELLADO ADICIONAL


(x): A richiesta disponibili diverse misure
 On request available different sizes



A richiesta disponibile anche la versione con presa per Sniffer
 Stem extension with sniffer also available on request


MATERIALES

PART. N°	DESCRIPCIÓN	MATERIAL
1	Alargadera	304 s.s.
2	Perno	AA564 TP.630 (17-4ph)
3	Anillo Antifricción	TFM1600
4	Junta tórica	FKM
5	Paquete A V	TFM1600
6	Anillo Prensajuntas	304 s.s.
7	Arandelas Belevilles	50CrV4 Galvanizado
8	Tuerca para vástago	UNI 3740-1 6S Cincado
9	Placa Bloquea Tuerca	304 s.s.
10	Junta de sellado	GRAFOIL

DIMENSIONES							
VÁLVULA ISO	ØA	ØB	ØM	ØN	F/T	C	D
F03	36	5,5	36	M5	10/6	20	10,2
F04	42	5,5	42	M5	12/8	26	15,1
F05	50	6,5	50	M6	16/10	35	21,2
F07	70	8,5	70	M8	22/14	47,5	28,4
F10	102	10,5	102	M10	30/18	61	35,2

NOTA: El código de la alargadera depende del tipo de accionamiento y de la conexión de la válvula; solicitar en la fase de pedido.

documentos

Certificati

TA LUFT - MAGNUM & THOR
ATEX - Ball Valves
SIL IEC 61508 - MAGNUM & THOR
Fugitive Emission ISO15848-1 ISO - THOR ANSI 1500
PED
FIRE SAFE - SPLIT BODY ANSI 900-1500 DN15-100 A105
API Licence number 6D-1007

Istruzioni

ISTRUZIONI ATEX 8_0486
ISTRUZIONI USO 8_0844-34

Manuali

MANUALE UMAH1000