

**Warning:** filectime(): stat failed for /var/www/vhost/www.omal.it/htdocs/https://www.omal.it./FilesProdotti/TA-LUFT.pdf in /var/www/vhost/www.omal.it/htdocs/prodotto-printable.php on line 65

**Warning:** filectime(): stat failed for /var/www/vhost/www.omal.it/htdocs/https://www.omal.it./FilesProdotti/RICEVUTADEPOSITOF.T.ATEXN.VS-19.pdf in /var/www/vhost/www.omal.it/htdocs/prodotto-printable.php on line 65

**Warning:** filectime(): stat failed for /var/www/vhost/www.omal.it/htdocs/https://www.omal.it./FilesProdotti/Certificate-202053402-OMAL-ValvoleMagnum-Thor-new.pdf in /var/www/vhost/www.omal.it/htdocs/prodotto-printable.php on line 65

**Warning:** filectime(): stat failed for /var/www/vhost/www.omal.it/htdocs/https://www.omal.it./FilesProdotti/FG-063579-647FUGITIVEEMISSIONDN25CL.600TI-M4.pdf in /var/www/vhost/www.omal.it/htdocs/prodotto-printable.php on line 65

**Warning:** filectime(): stat failed for /var/www/vhost/www.omal.it/htdocs/https://www.omal.it./FilesProdotti/Certificato-PED-DNV.pdf in /var/www/vhost/www.omal.it/htdocs/prodotto-printable.php on line 65

**Warning:** filectime(): stat failed for /var/www/vhost/www.omal.it/htdocs/https://www.omal.it./FilesProdotti/80486-ValvoleasferaATEX-IT-EN.pdf in /var/www/vhost/www.omal.it/htdocs/prodotto-printable.php on line 65

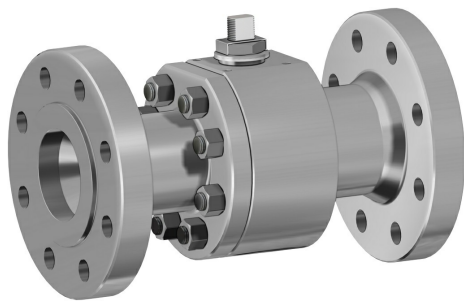
**Warning:** filectime(): stat failed for /var/www/vhost/www.omal.it/htdocs/https://www.omal.it./FilesProdotti/UMAH1000-IT-01-21.pdf in /var/www/vhost/www.omal.it/htdocs/prodotto-printable.php on line 65

**Warning:** filectime(): stat failed for /var/www/vhost/www.omal.it/htdocs/https://www.omal.it./FilesProdotti/80844-36-ValvoleasferaThorSplitBodyTIPN63-100-IT-EN-DE-ES-0522.pdf in /var/www/vhost/www.omal.it/htdocs/prodotto-printable.php on line 65

**Warning:** filectime(): stat failed for /var/www/vhost/www.omal.it/htdocs/https://www.omal.it./PdfProdotti/029/Certificati/FIRE SAFE DN 15-100/Thor Split Body - PN 63-100 ANSI 600 in acciaio inox - FIRE SAFE DN15-100.pdf in /var/www/vhost/www.omal.it/htdocs/prodotto-printable.php on line 65

**Warning:** filectime(): stat failed for /var/www/vhost/www.omal.it/htdocs/https://www.omal.it./FilesProdotti/Certificate6D-1007.pdf in /var/www/vhost/www.omal.it/htdocs/prodotto-printable.php on line 65

## Válvula de bola THOR Split Body ANSI 600 paso reducido acero inoxidable



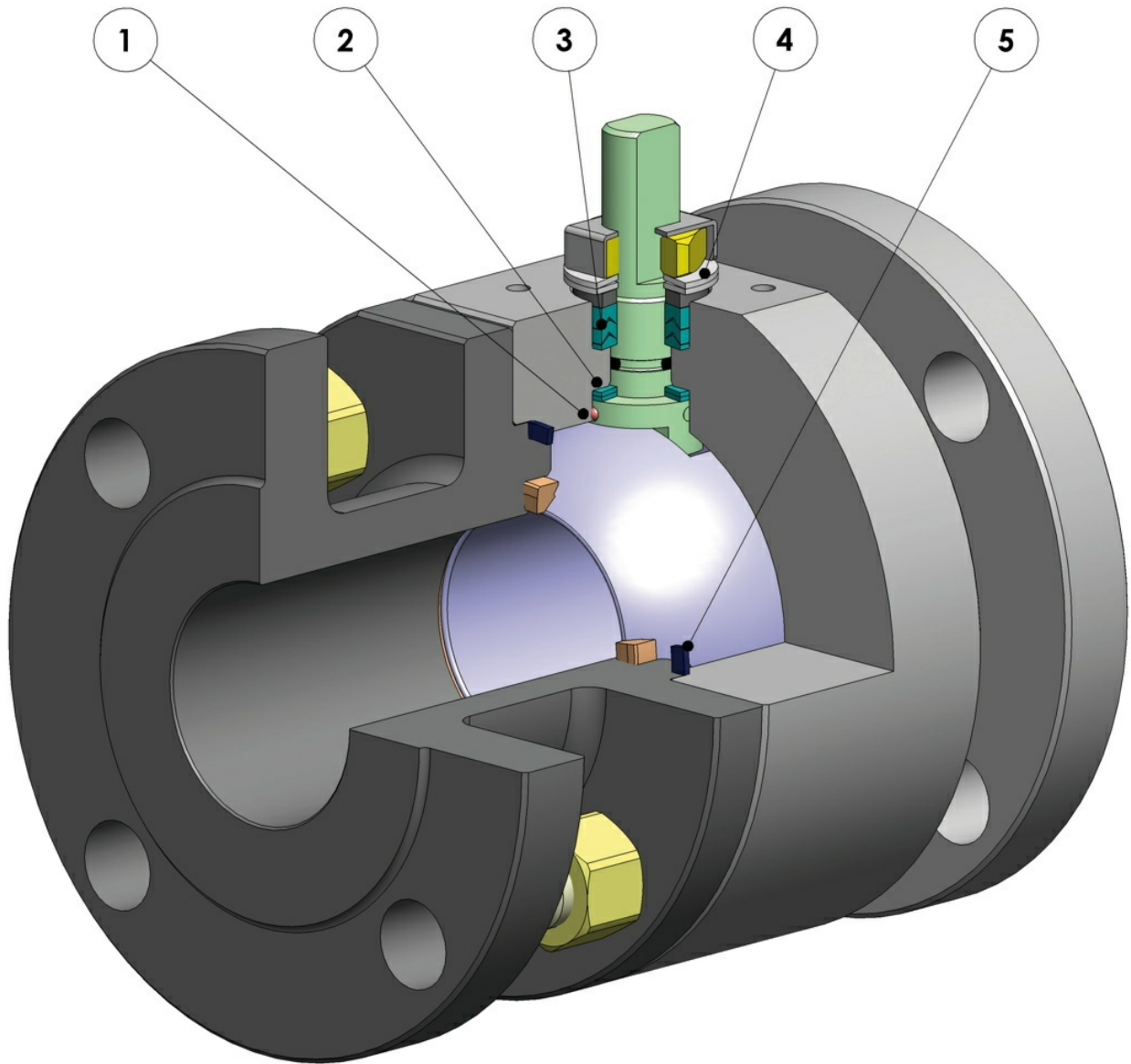
ventajas

Macro Válvulas de bola

Categoría THOR

Subcategoría THOR Split Body

Familia THOR Split Body ANSI 600 paso reducido



**1. Dispositivo antiestático (continuidad eléctrica entre la bola, el vástago y el cuerpo)**

Se evita cargas electrostáticas que podrían provocar ignición en entornos inflamables y/o explosivos Seguridad garantizada de contacto durante toda la vida útil de la válvula

**2. Doble anillo antifricción**

Garantiza un menor par de accionamiento de la válvula  
Menor desgaste con respecto a la ejecución un un solo anillo

**3. Paquete de juntas en "v" con 3 juntas más la junta tórica**

Se garantiza un perfecto sellado incluso tras un número elevado de ciclos

**4. Arandelas Bevilles en la junta de retención del vástago**

Garantizan la recuperación de los juegos debido al desgaste provocado por el movimiento semirrotatorio del eje evitando pérdidas hacia el exterior

Permite mantener energizadas las juntas tipo "chevron" (en V), evitando pérdidas hacia el exterior, ante variaciones térmicas considerables

**5. Junta de retención elasticizada en grafito**

Garantiza un sellado hacia el exterior independientemente de las variaciones térmicas a las que está sometida la válvula

**Mayor precisión en la alineación de los ejes gracias a la fabricación desde el bruto hasta el acabado con un solo posicionamiento**

Mayor vida útil de la válvula  
Menor par de accionamiento

**Fácil mantenimiento directamente sobre el sistema**

Contención de los costes durante la fase de mantenimiento

**Cuerpo de la válvula en acero al carbono realizado con material normalizado certificado NACE en ejecución estándar**

Garantiza una mayor resistencia a la corrosión  
Mayor ductilidad del material

**Proceso productivo realizado íntegramente en OMAL**

Máximo control en todas las fases de elaboración  
Posibilidad de proporcionar rápidamente ejecuciones especiales solicitadas por el cliente

**Certificado "Fire Safe"**

Garantiza el sellado de la válvula incluso en caso de incendio

**Certificado ATEX**

Permite la instalación en presencia de entornos potencialmente explosivos

**Certificación "TA LUFT fugitive emission"**

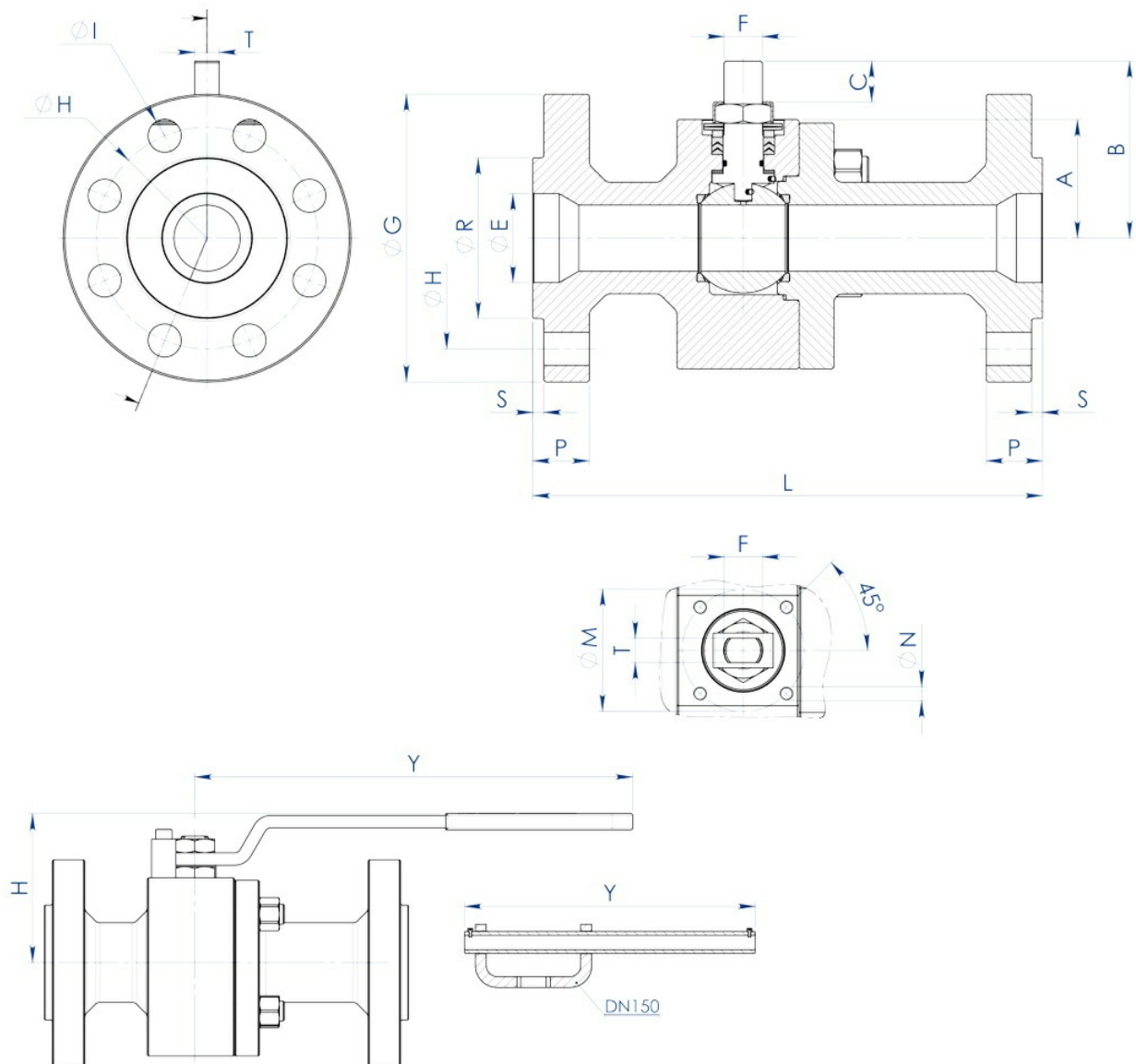
Garantiza un elevado grado de seguridad del sellado del vástago hacia el exterior

**Certificado PED**

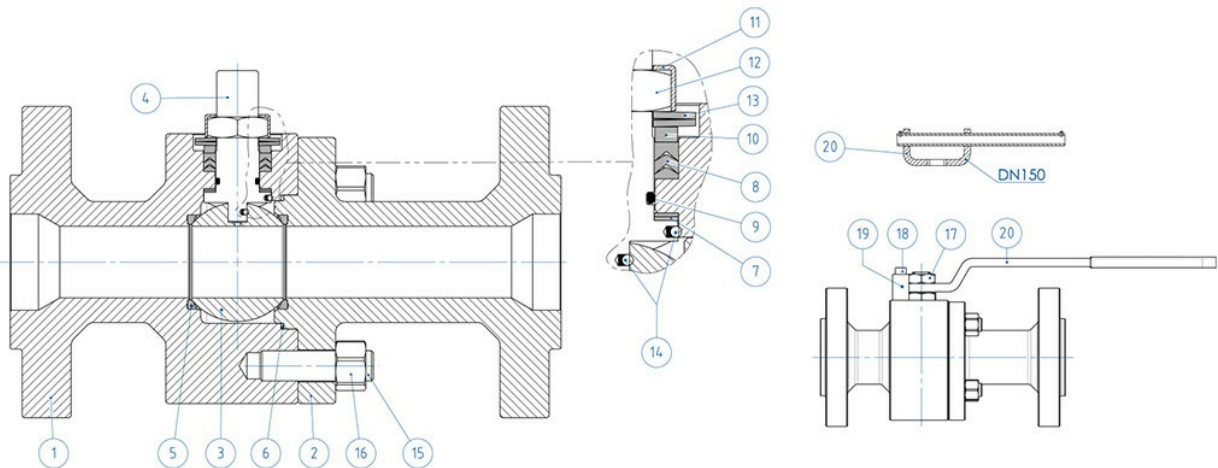
Cumplimiento total de las normas de seguridad europeas para dispositivos presurizados

**Certificado hasta SIL 3**

Alto nivel de seguridad funcional

**dimensiones**


MEDIDA		DIMENSIONES																
DN [mm]	[pulgadas]	ANSI	A	B	C	$\varnothing E$	Att. ISO	$\varnothing M$	$\varnothing N$	F/T	$\varnothing G$	$\varnothing R$	S	$\varnothing H$	Nº AGUJEROS	$\varnothing I$	P	Kg
20x15	3/4"x1/2"	600	40	54,5	9,6	19	F04	42	M5	12/8	118	42,9	6,4	82,6	4	19	22,6	6,8
25x20	1"x3/4"	600	45	57,5	9,6	25	F04	42	M5	12/8	125	50,8	6,4	88,9	4	19	24,4	8
32x25	1"1/4x1"	600	50	71,5	14,6	32	F05	50	M6	16/10	135	63,5	6,4	98,6	4	19	27,4	10,8
40x32	1"1/2x1"1/4	600	55	76,5	14,6	38	F05	50	M6	16/10	155	73	6,4	114,3	4	22	29,1	14,1
50x40	2"x1"1/2	600	68	98,5	20,4	51	F07	70	M8	22/14	165	91,9	6,4	127	8	19	32,1	21,5
65x50	2"1/2x2"	600	74	107,5	20,4	64	F07	70	M8	22/14	190	104,6	6,4	149,4	8	22	36,1	28,8
80x65	3"x2"1/2	600	94	144	25,1	76	F10	102	M10	30/18	210	127	6,4	168,1	8	22	39,1	49
100x80	4"x3"	600	101,5	151,5	25,1	102	F10	102	M10	30/18	275	157,2	6,4	215,9	8	25,5	45,1	75,3
150x100	6"x4"	600	126	196,5	40,5	152	F14	140	M16	45/30	357	215,9	6,4	292,1	12	28,6	54,4	160

**materiales**

**MATERIALES  
ANSI 600 DE BARRA**

Nº	Descripción	Acero inoxidable 316
1	Cuerpo	ASTM A 182 F316 / A479TP.316 (1.4401 / X5CrNiMo 17-12-2)
2	Terminal	
3	Bola	ASTM A351 CF8M (1.4408/Gx5CrNiMo19-12-2)
4	Vástago	A564 TP.630 (17-4PH)
5*	Asiento	DEVLON (.)
6*	Junta cuerpo terminal	GRAFOIL
7*	Junta inferior vástago	Modified PTFE (.) (I)
8*	Juntas tipo Chevron	Modified PTFE (.)
9*	Junta tórica del vástago	FKM (.)
10	Anillo prensajuntas	304 S.S.
11	Placa bloquea tuerca	304 S.S.
12	Tuerca para vástago	Acero al carbono galvanizado (x)
13	Arandelas Bevilles	Acero al carbono galvanizado (xx)
14	Dispositivo antiestático	316 S.S.
15	Tirantes	ASTM A193-B8
16	Tuercas	ASTM A194-Gr.8
17	Contratuerca	Acero al carbono galvanizado
18	Tornillos de retención	A2-70 (304 S.S.)
19	Retención de posición	Acero al carbono galvanizado (x)
20	Palanca	Fe37 galvanizado

\* Componentes del kit de juntas

Bajo pedido disponible en:

(x): 304 s.s.

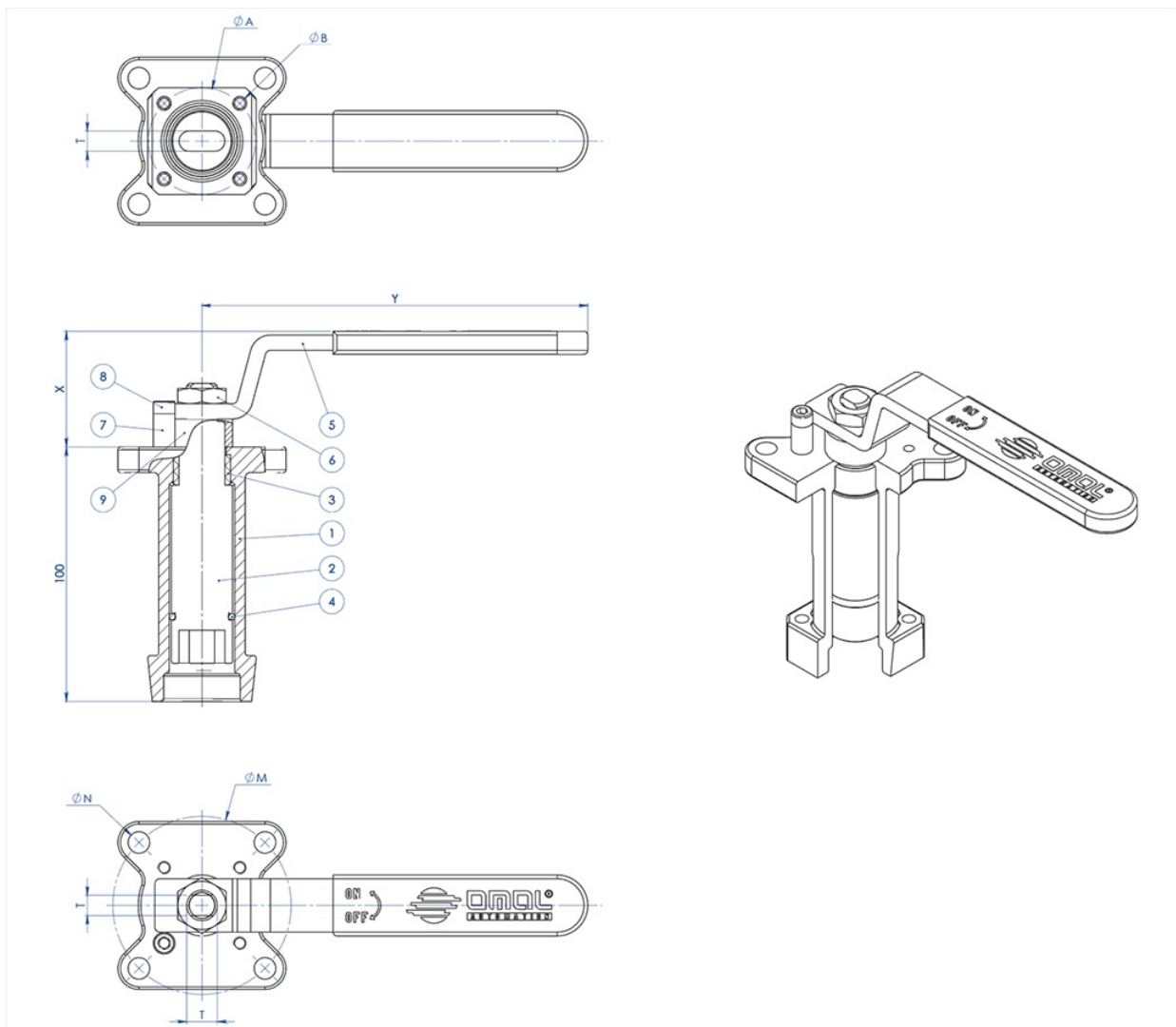
(xx): 301 s.s.

(I): para DN≤40x32 disponible solo en DEVLON

(.): Otros materiales disponibles bajo pedido

accesorios

EXTENSIÓN POR FUSIÓN IMPULSADA POR PALANCA



MATERIALES

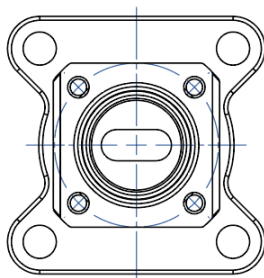
PART. N°	DESCRIPCIÓN	MATERIAL
1	Alargadera	AISI304 S.S.
2	Perno	AISI 430 F
3	Brújula	DELRIN
4	Junta tórica	NBR
5	Palanca	Fe 37 galvanizado (*)
6	Tuerca	acero al carbono galvanizado (*)
7	Retención de palanca	acero al carbono galvanizado (*)
8	Tornillos de retención de la palanca	A2-70
9	Separador	PTFE Relleno con Carbono

(\*): Bajo pedido están disponibles en 304 S.S.

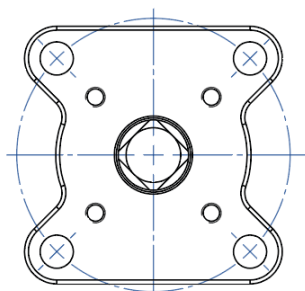
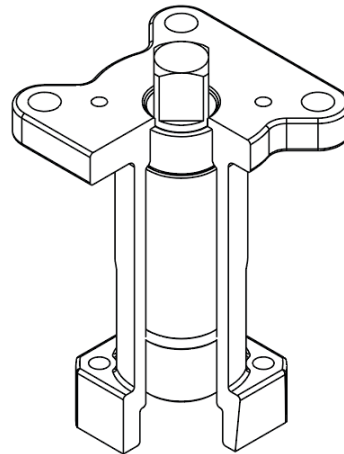
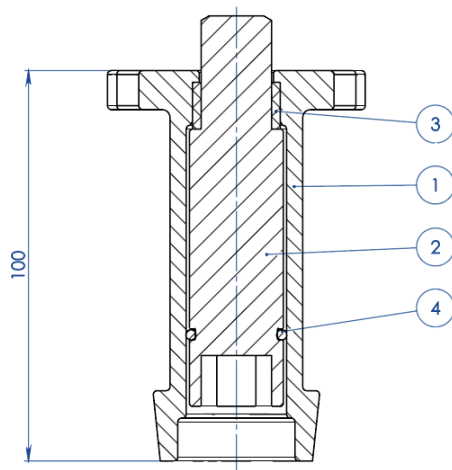
DIMENSIONES							
VÁLVULA ISO	ØA	ØB	ØM	ØN	F/T	X	Y
F03	36	5,5	36	5,5	10/6	38,5	141,5
F04	42	5,5	42	M5	12/8	45,5	151,5
F05	50	6,5	50	6,5	16/10	48,5	276,5
F07	70	8,5	70	8,5	22/14	57,5	351,5
F10	102	11	102	11	30/18	79,5	451,5

**NOTA:** El código de la alargadera depende del tipo de accionamiento y de la conexión de la válvula; solicitar en la fase de pedido.

#### ALARGADERA GUIADA POR FUSIÓN PARA ACCIONADOR



**NOTA:** Le dimensioni dipendono dalle dimensioni dell'attacco valvola  
**NOTE:** Dimensions depending from valve's connection



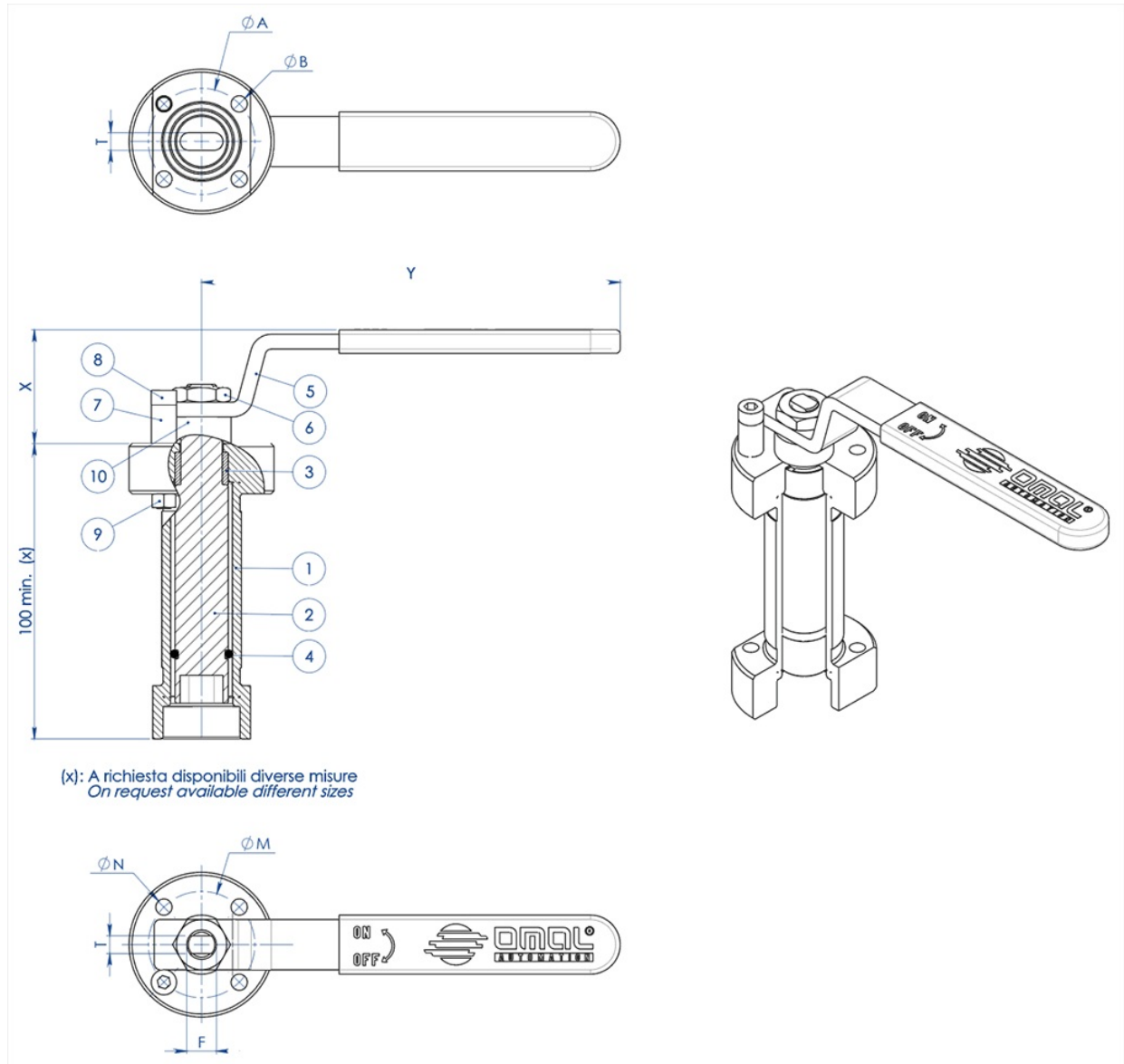
**NOTA:** Le dimensioni dipendono dalla taglia dell'attuatore  
**NOTE:** Dimensions depending from actuator's size



MATERIALES		
PART. N°	DESCRIPCIÓN	MATERIAL
1	Alargadera	ASTM A351 CF8M
2	Perno	AISI 430 F
3	Brújula	DELTRIN
4	Junta tórica	NBR

**NOTA:** El código de la alargadera depende del tipo de accionamiento y de la conexión de la válvula; solicitar en la fase de pedido

### ALARGADERA GUIADA SOLDADA DE PALANCA





MATERIALES		
PART. N°	DESCRIPCIÓN	MATERIAL
1	Alargadera	304 s.s.
2	Perno	AISI 430 F
3	Brújula	DELRIN
4	Junta tórica	NBR
5	Palanca	Fe 37 Galvanizado (*)
6	Tuerca	acero al carbono galvanizado (*)
7	Retención de palanca	acero al carbono galvanizado (*)
8	Tornillos de retención de la palanca	A2-70
9	Tuerca de retención de la palanca	A2-70 (**)
10	Separador	PTFE Relleno con Carbono

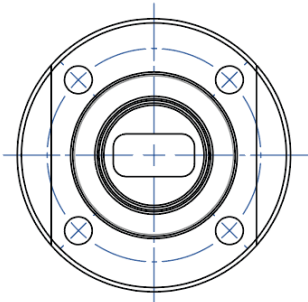
(\*) : disponibles bajo pedido en 304 S.S.

(\*\*): no presente en válvulas con conexión ISO F04.

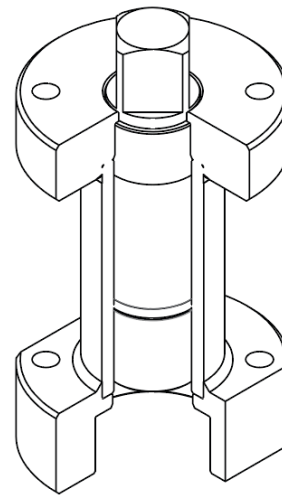
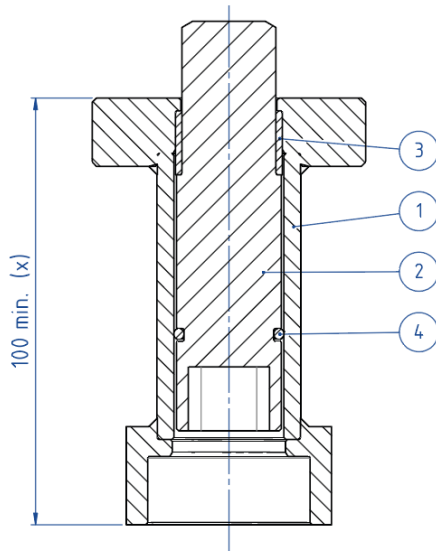
DIMENSIONES							
VÁLVULA ISO	ØA	ØB	ØM	ØN	F/T	X	Y
F03	36	5,5	36	5,5	10/6	38,5	141,5
F04	42	5,5	42	M5	12/8	45,5	151,5
F05	50	6,5	50	6,5	16/10	48,5	276,5
F07	70	9	70	9	22/14	57,5	351,5
F10	102	11	102	11	30/18	79,5	451,5

**NOTA:** El código de la alargadera depende del tipo de accionamiento y de la conexión de la válvula; solicitar en la fase de pedido.

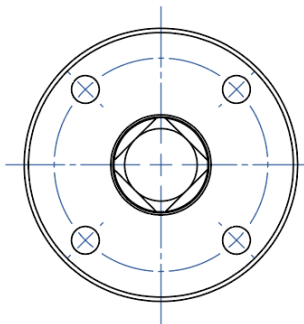
#### ALARGADERA SOLDADA PARA ACCIONADOR



**NOTA: Le dimensioni dipendono dalle dimensioni dell'attacco valvola**  
**NOTE: Dimensions depending from valve's connection**



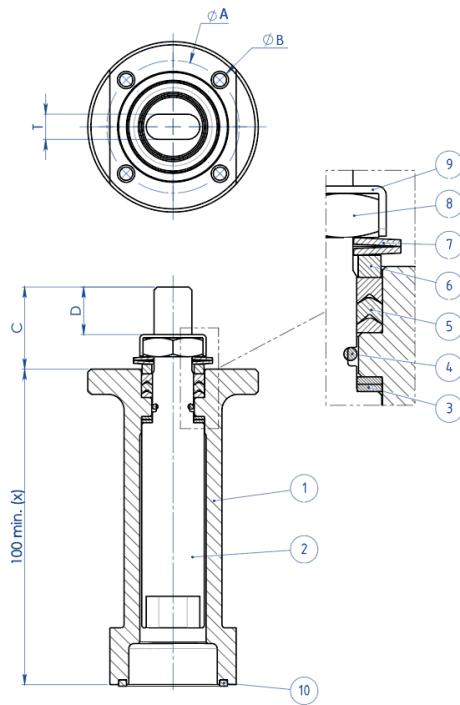
(x): A richiesta disponibili diverse misure  
 On request available different sizes



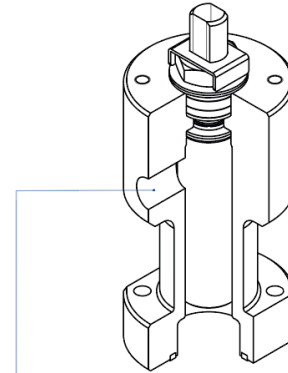
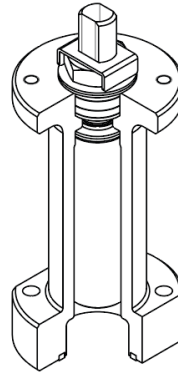
**NOTA: Le dimensioni dipendono dalla taglia dell'attuatore**  
**NOTE: Dimensions depending from actuator's size**

MATERIALES		
PART. N°	DESCRIPCIÓN	MATERIAL
1	Alargadera	304 S.S.
2	Perno	AISI 430 F
3	Brújula	DELTRIN
4	Junta tórica	NBR

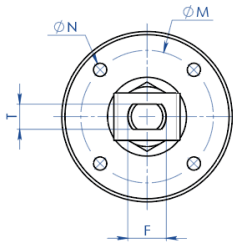
**NOTA:** El código de la alargadera depende del tipo de accionamiento y de la conexión de la válvula; solicitar en la fase de pedido

**ALARGADERA CON SELLADO ADICIONAL**


(x): A richiesta disponibili diverse misure  
 On request available different sizes



A richiesta disponibile anche la versione con presa per Sniffer  
 Stern extension with sniffer also available on request


**MATERIALES**

PART. N°	DESCRIPCIÓN	MATERIAL
1	Alargadera	304 s.s.
2	Perno	AA564 TP.630 (17-4ph)
3	Anillo Antifricción	TFM1600
4	Junta tórica	FKM
5	Paquete A V	TFM1600
6	Anillo Prensajuntas	304 s.s.
7	Arandelas Belevilles	50CrV4 Galvanizado
8	Tuerca para vástago	UNI 3740-1 6S Cincado
9	Placa Bloquea Tuerca	304 s.s.
10	Junta de sellado	GRAFOIL

DIMENSIONES							
VÁLVULA ISO	ØA	ØB	ØM	ØN	F/T	C	D
F03	36	5,5	36	M5	10/6	20	10,2
F04	42	5,5	42	M5	12/8	26	15,1
F05	50	6,5	50	M6	16/10	35	21,2
F07	70	8,5	70	M8	22/14	47,5	28,4
F10	102	10,5	102	M10	30/18	61	35,2

**NOTA:** El código de la alargadera depende del tipo de accionamiento y de la conexión de la válvula; solicitar en la fase de pedido.

## documentos

### Certificati

TA LUFT - MAGNUM & THOR  
ATEX - Ball Valves  
SIL IEC 61508 - MAGNUM & THOR  
FUGITIVE EMISSION DN25 CL.600 TI-M4  
PED  
FIRE SAFE - SPLIT BODY PN63-100-CL 600 DN15-100 316  
API Licence number 6D-1007

### Istruzioni

ISTRUZIONI ATEX 8\_0486  
ISTRUZIONI USO 8\_0844-36

### Manuali

MANUALE UMAH1000