

Warning: filectime(): stat failed for
/var/www/vhost/www.omal.it/htdocs/https://www.omal.it./FilesProdotti/RICEVUTADEPOSITOF.T.ATEXN.VS-19.pdf in
/var/www/vhost/www.omal.it/htdocs/prodotto-printable.php on line 65

Warning: filectime(): stat failed for /var/www/vhost/www.omal.it/htdocs/https://www.omal.it./FilesProdotti/Certificato-PED-DNV.pdf in /var/www/vhost/www.omal.it/htdocs/prodotto-printable.php on line 65

Warning: filectime(): stat failed for /var/www/vhost/www.omal.it/htdocs/https://www.omal.it./FilesProdotti/UMAH1000-IT-01-21.pdf in /var/www/vhost/www.omal.it/htdocs/prodotto-printable.php on line 65

Warning: filectime(): stat failed for /var/www/vhost/www.omal.it/htdocs/https://www.omal.it./PdfProdotti/057/Certificati/FE 063579 - 727 FKM/SUPREME - TRUNNION - Valvole a sfera Trunnion Supreme - FE 063579 - 727 FKM.pdf in /var/www/vhost/www.omal.it/htdocs/prodotto-printable.php on line 65

Warning: filectime(): stat failed for /var/www/vhost/www.omal.it/htdocs/https://www.omal.it./PdfProdotti/057/Certificati/FE 063579 - 728 HNBR/SUPREME - TRUNNION - Valvole a sfera Trunnion Supreme - FE 063579 - 728 HNBR.pdf in /var/www/vhost/www.omal.it/htdocs/prodotto-printable.php on line 65

Warning: filectime(): stat failed for /var/www/vhost/www.omal.it/htdocs/https://www.omal.it./PdfProdotti/057/Certificati/FS 063579-581 DN50 FB CL600 A105/SUPREME - TRUNNION - Valvole a sfera Trunnion Supreme - FS-063579-581 DN50 FB CL.600 A105.pdf in /var/www/vhost/www.omal.it/htdocs/prodotto-printable.php on line 65

Warning: filectime(): stat failed for /var/www/vhost/www.omal.it/htdocs/https://www.omal.it./PdfProdotti/057/Certificati/FS 063579-582 DN50 FB CL600 316/SUPREME - TRUNNION - Valvole a sfera Trunnion Supreme - FS-063579-582 DN50 FB CL. 600 316.pdf in /var/www/vhost/www.omal.it/htdocs/prodotto-printable.php on line 65

Warning: filectime(): stat failed for /var/www/vhost/www.omal.it/htdocs/https://www.omal.it./PdfProdotti/057/Certificati/FS 063579-583 DN50 FB CL1500 A105/SUPREME - TRUNNION - Valvole a sfera Trunnion Supreme - FS-063579-583 DN50 FB CL.1500 A105.pdf in /var/www/vhost/www.omal.it/htdocs/prodotto-printable.php on line 65

Warning: filectime(): stat failed for /var/www/vhost/www.omal.it/htdocs/https://www.omal.it./PdfProdotti/057/Certificati/FS-063579-319 DN150RB PN16-40 CL150-300 A105/SUPREME - TRUNNION - Valvole a sfera Trunnion Supreme - FS-063579-319 DN150RB PN16-40 CL150-300 A105.pdf in /var/www/vhost/www.omal.it/htdocs/prodotto-printable.php on line 65

Warning: filectime(): stat failed for /var/www/vhost/www.omal.it/htdocs/https://www.omal.it./PdfProdotti/057/Certificati/FS-063579-320 DN200 AND LARGER PN16-40 CL150-300 A105/SUPREME - TRUNNION - Valvole a sfera Trunnion Supreme - FS-063579-320 DN200 AND LARGER PN16-40 CL150-300 A105.pdf in /var/www/vhost/www.omal.it/htdocs/prodotto-printable.php on line 65

Warning: filectime(): stat failed for /var/www/vhost/www.omal.it/htdocs/https://www.omal.it./PdfProdotti/057/Certificati/FS-063579-450 DN 150-300 CL150-300 PN16-40 A105/SUPREME - TRUNNION - Valvole a sfera Trunnion Supreme - FS-063579-450 DN 150-300 CL150-300 PN16-40 A105.pdf in /var/www/vhost/www.omal.it/htdocs/prodotto-printable.php on line 65

Warning: filectime(): stat failed for /var/www/vhost/www.omal.it/htdocs/https://www.omal.it./PdfProdotti/057/Certificati/FS-063579-451 DN150-300-CL150-300-PN16-40 316/SUPREME - TRUNNION - Valvole a sfera Trunnion Supreme - FS-063579-451 DN150-300-CL150-300-PN16-40 316.pdf in /var/www/vhost/www.omal.it/htdocs/prodotto-printable.php on line 65

Warning: filectime(): stat failed for /var/www/vhost/www.omal.it/htdocs/https://www.omal.it./PdfProdotti/057/Certificati/FS-063579-452 DN150-300-CL600-900-PN100-150 A105/SUPREME - TRUNNION - Valvole a sfera Trunnion Supreme - FS-063579-452 DN150-300-CL600-900-PN100-150 A105.pdf in /var/www/vhost/www.omal.it/htdocs/prodotto-printable.php on line 65

Warning: filectime(): stat failed for /var/www/vhost/www.omal.it/htdocs/https://www.omal.it./PdfProdotti/057/Certificati/FS-063579-453 DN100-150RB-CL600-900-PN100-150 A105/SUPREME - TRUNNION - Valvole a sfera Trunnion Supreme - FS-063579-453 DN100-150RB-CL600-900-PN100-150 A105.pdf in /var/www/vhost/www.omal.it/htdocs/prodotto-printable.php on line 65

Warning: filectime(): stat failed for /var/www/vhost/www.omal.it/htdocs/https://www.omal.it./PdfProdotti/057/Certificati/FS-063579-584 DN50 FB CL1500 316/SUPREME - TRUNNION - Valvole a sfera Trunnion Supreme - FS-063579-584 DN50 FB CL. 1500 316.pdf in /var/www/vhost/www.omal.it/htdocs/prodotto-printable.php on line 65

Warning: filectime(): stat failed for /var/www/vhost/www.omal.it/htdocs/https://www.omal.it./PdfProdotti/057/Certificati/FS-063579-585 DN50 FB CL.150 A105/SUPREME - TRUNNION - Valvole a sfera Trunnion Supreme - FS-063579-585 DN50 FB CL.150 A105.pdf in /var/www/vhost/www.omal.it/htdocs/prodotto-printable.php on line 65

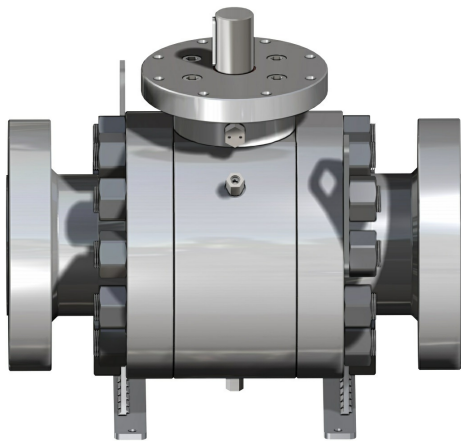
Warning: filectime(): stat failed for /var/www/vhost/www.omal.it/htdocs/https://www.omal.it./PdfProdotti/057/Certificati/FS-063579-586 DN50 FB CL.150 316/SUPREME - TRUNNION - Valvole a sfera Trunnion Supreme - FS-063579-586 DN50 FB CL.150

316.pdf in </var/www/vhost/www.omal.it/htdocs/prodotto-printable.php> on line 65

Warning: filectime(): stat failed for </var/www/vhost/www.omal.it/htdocs/https://www.omal.it./FilesProdotti/Certificate-202053401-OMAL-ValvoleSupreme-new.pdf> in </var/www/vhost/www.omal.it/htdocs/prodotto-printable.php> on line 65

Warning: filectime(): stat failed for </var/www/vhost/www.omal.it/htdocs/https://www.omal.it./FilesProdotti/Certificate6D-1007.pdf> in </var/www/vhost/www.omal.it/htdocs/prodotto-printable.php> on line 65

Kugelhahn SUPREME Trunnion

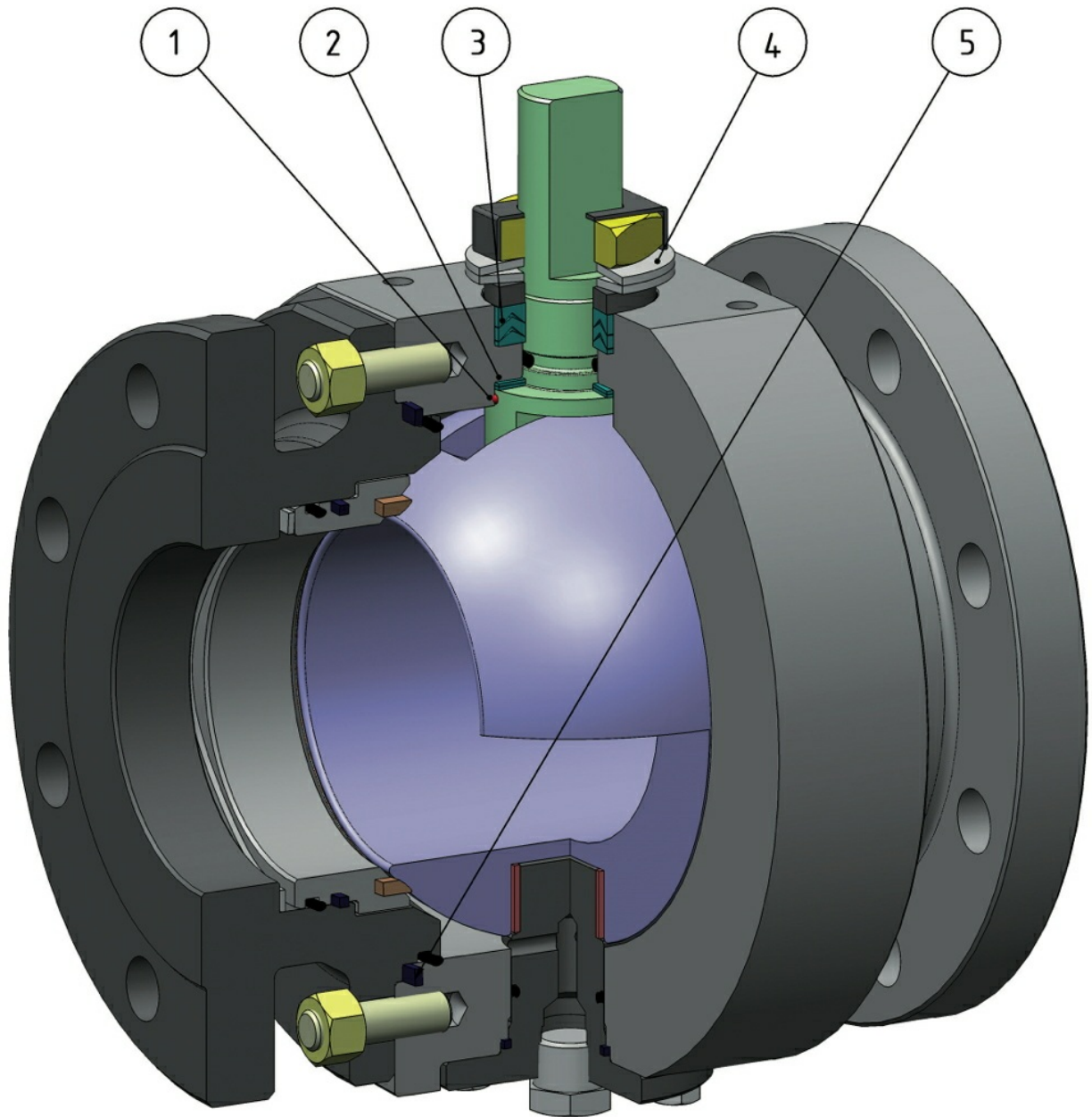


Makro Kugelhähne

Kategorie SUPREME Trunnion

vorteile

DN ≤ 100 GRÖSSE ≤ 4" – ANSI 150-300



1. Antistatische Vorrichtung (Stromdurchgang zwischen Kugel, Spindel und Gehäuse)

Elektrostatische Ladungen, die bei Verwendung in leicht entflammaren und/oder explosionsgefährdeten Umgebungen eine Zündgefahr darstellen können, werden vermieden
Garantierte Kontaktsicherheit während der gesamten Lebensdauer der Armatur

2. Doppelter Gleitring

Gewährleistet ein niedrigeres Antriebsmoment der Armatur
Geringerer Verschleiß im Vergleich zur Ausführung mit nur einem Ring

3. V-Ring-Dichtpackung mit 3 Dichtungen + O-Ring

Garantiert eine perfekte Dichtung auch nach zahlreichen Zyklen

4. Tellerfedern an der Spindeldichtung

Gleichen Spiel aus, welches durch den Verschleiß auf Grund der halbkreisförmigen Drehung der Welle entsteht und vermeiden so Leckagen nach außen
Halten die Chevron-Dichtungen (V-Packung) unter Spannung, wobei Leckagen nach außen vermieden werden, die durch den Einsatz bei verschiedenen Temperaturen entstehen können

5. Elastische Grafitdichtung

Gewährleistet Dichte nach außen, unabhängig von Temperaturschwankungen, denen die Armatur ausgesetzt ist

Genauere Achseneinstellung durch die Bearbeitung vom Rohteil zum Fertigteil in einer einzigen Stellung

Längere Lebensdauer der Armatur
Niedrigeres Antriebsmoment

Gehäuse der Armatur bei der Standardausführung aus Carbonstahl, aus nach NACE-Zertifizierung genormten Werkstoffen gefertigt

Garantiert höhere Korrosionsbeständigkeit
Höhere Dehnbarkeit der Werkstoffe

Der gesamte Produktionsprozess findet hausintern bei OMAL statt

Höchste Kontrolle in allen Verarbeitungsphasen
Durch Kunden angeforderte Spezialausführungen können rasch geliefert werden

Fire-Safe-Zertifikat

Garantierte Dichte der Armatur auch im Brandfall

ATEX-Zertifikat

Gestattet die Einrichtung in explosionsgefährdeter Umgebung

Zertifikat TA LUFT Flüchtige Emissionen

Gewährleistet höhere Dichtungssicherheit nach außen

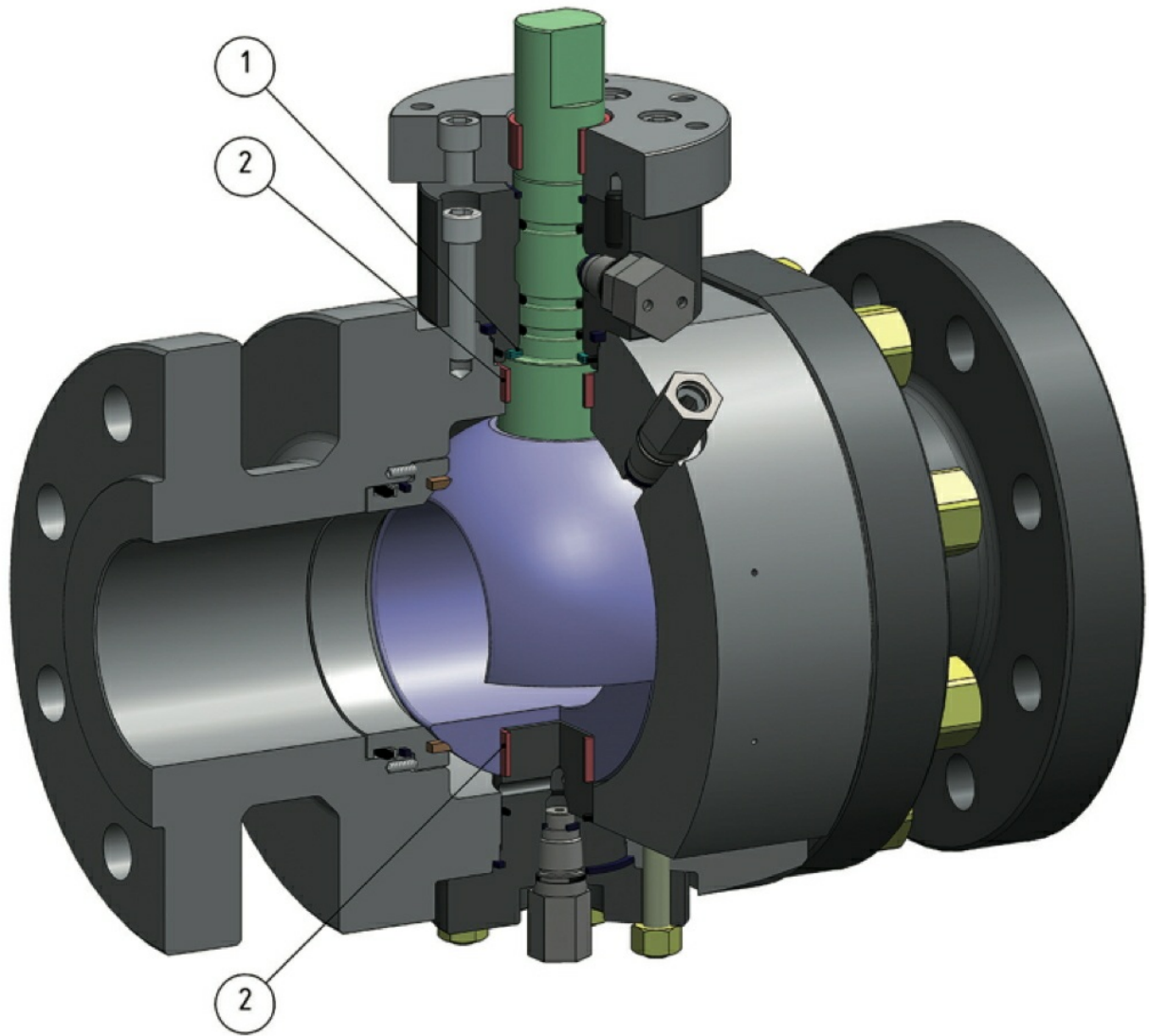
PED-Zertifikat

Volle Übereinstimmung mit der EU-Sicherheitsrichtlinie für Druckgeräte

Zertifikat bis SIL 3

Hohe Funktionssicherheit

DN ≤ 100 GRÖSSE ≤ 4" – ANSI ≥ 600



1. Doppelter Gleitring

Gewährleistet ein niedrigeres Antriebsmoment der Armatur

Geringerer Verschleiß im Vergleich zur Ausführung mit nur einem Ring

2. Doppelte Kugelbuchsen

Verringern das Drehmoment der Armatur

Antistatische Vorrichtung (Stromdurchgang zwischen Kugel, Spindel und Gehäuse)

Elektrostatische Ladungen, die bei Verwendung in leicht entflammaren und/oder explosionsgefährdeten Umgebungen eine Zündgefahr darstellen können, werden vermieden

Garantierte Kontaktsicherheit während der gesamten Lebensdauer der Armatur

Elastische Grafitdichtung

Gewährleistet Dichte nach außen, unabhängig von Temperaturschwankungen, denen die Armatur ausgesetzt ist

Gehäuse der Armatur bei der Standardausführung aus Carbonstahl, aus nach NACE-Zertifizierung genormten Werkstoffen gefertigt

Garantiert höhere Korrosionsbeständigkeit

Höhere Dehnbarkeit der Werkstoffe

Fire-Safe-Zertifikat

Garantierte Dichte der Armatur auch im Brandfall

ATEX-Zertifikat

Gestattet die Einrichtung in explosionsgefährdeter Umgebung

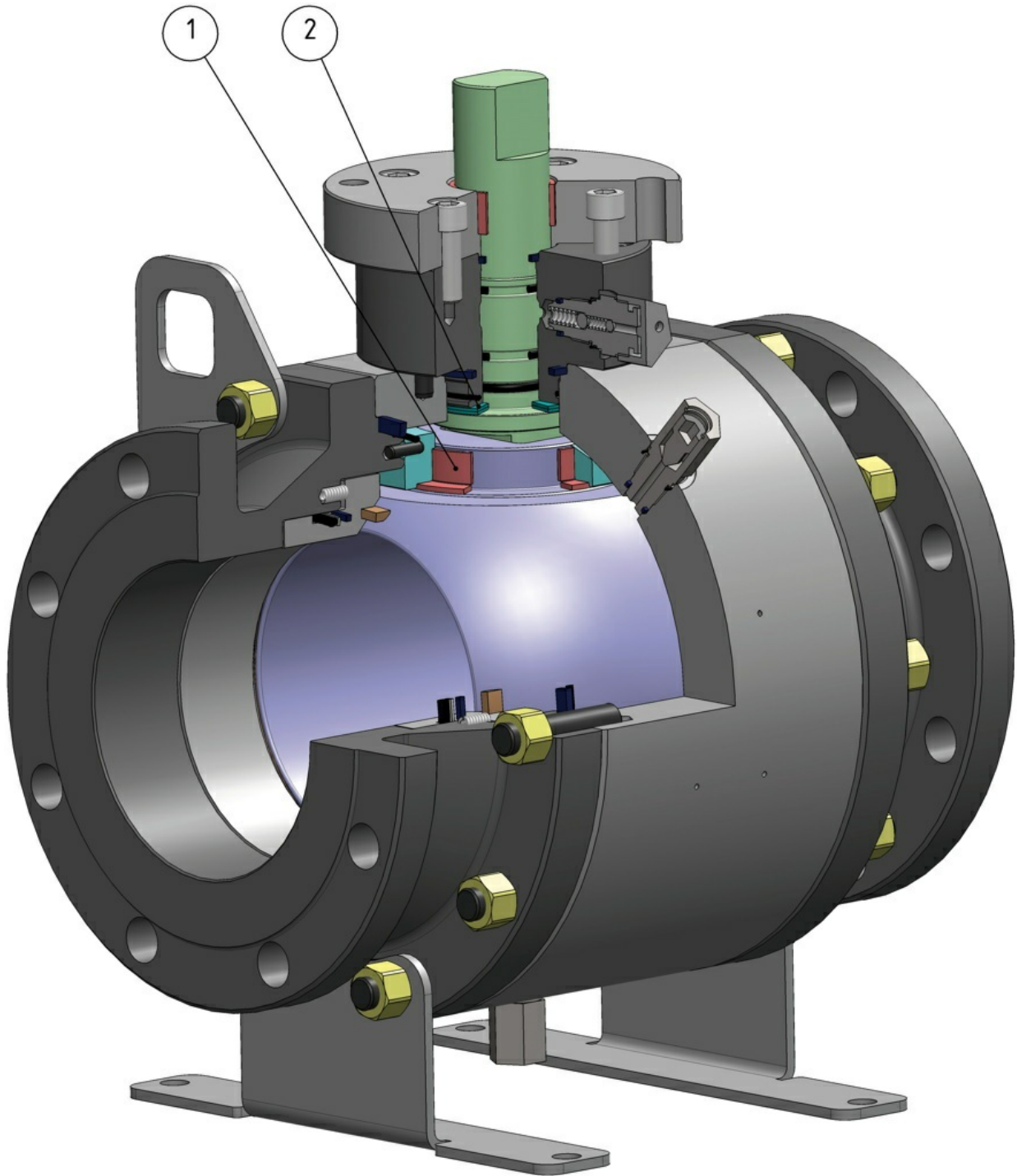
PED-Zertifikat

Volle Übereinstimmung mit der EU-Sicherheitsrichtlinie für Druckgeräte

Zertifikat bis SIL 3

Hohe Funktionssicherheit

DN ≥ 150 GRÖSSE ≥ 6"



1. Doppelter Gleitring

Gewährleistet ein niedrigeres Antriebsmoment der Armatur
Geringerer Verschleiß im Vergleich zur Ausführung mit nur einem Ring

2. Doppelte Kugelbuchsen

Verringern das Drehmoment der Armatur

Antistatische Vorrichtung (Stromdurchgang zwischen Kugel, Spindel und Gehäuse)

Elektrostatische Ladungen, die bei Verwendung in leicht entflammaren und/oder explosionsgefährdeten Umgebungen eine Zündgefahr darstellen können, werden vermieden
Garantierte Kontaktsicherheit während der gesamten Lebensdauer der Armatur

Elastische Grafitdichtung

Gewährleistet Dichte nach außen, unabhängig von Temperaturschwankungen, denen die Armatur ausgesetzt ist

Gehäuse der Armatur bei der Standardausführung aus Carbonstahl, aus nach NACE-Zertifizierung genormten Werkstoffen gefertigt

Garantiert höhere Korrosionsbeständigkeit
Höhere Dehnbarkeit der Werkstoffe

Fire-Safe-Zertifikat

Garantierte Dichte der Armatur auch im Brandfall

ATEX-Zertifikat

Gestattet die Einrichtung in explosionsgefährdeter Umgebung

PED-Zertifikat

Volle Übereinstimmung mit der EU-Sicherheitsrichtlinie für Druckgeräte

Zertifikat bis SIL 3

Hohe Funktionssicherheit

Zertifikat Flüchtige Emissionen

Gewährleistet höhere Dichtungssicherheit nach außen

eigenschaften

STANDARD AUSFÜHRUNG

- Zwei- oder dreiteiliges Gehäuse
- Resilierender Dichtungssitz
- Automatischer Überdruckablass im Gehäuse
- Double Block & Bleed
- Druckklassen: ANSI 150÷ANSI 2500
- Anwendungen: Chemische und petrochemische Anlagen, Kraftwerke, andere Anwendungen in der verarbeitenden Industrie, mit Flüssigkeiten, Gas, Dampf, Kohlenwasserstoffen
- Anti-Blow-Out-Spindel

SONDERAUSFÜHRUNGEN AUF ANFRAGE

- Doppeltwirkender Kolben
- Materialien und Sonderausführungen gemäß Kundenspezifikation.
- ATEX-Kennzeichnung und entsprechendes Zertifikat AUF ANFRAGE

ZERTIFIZIERUNGEN

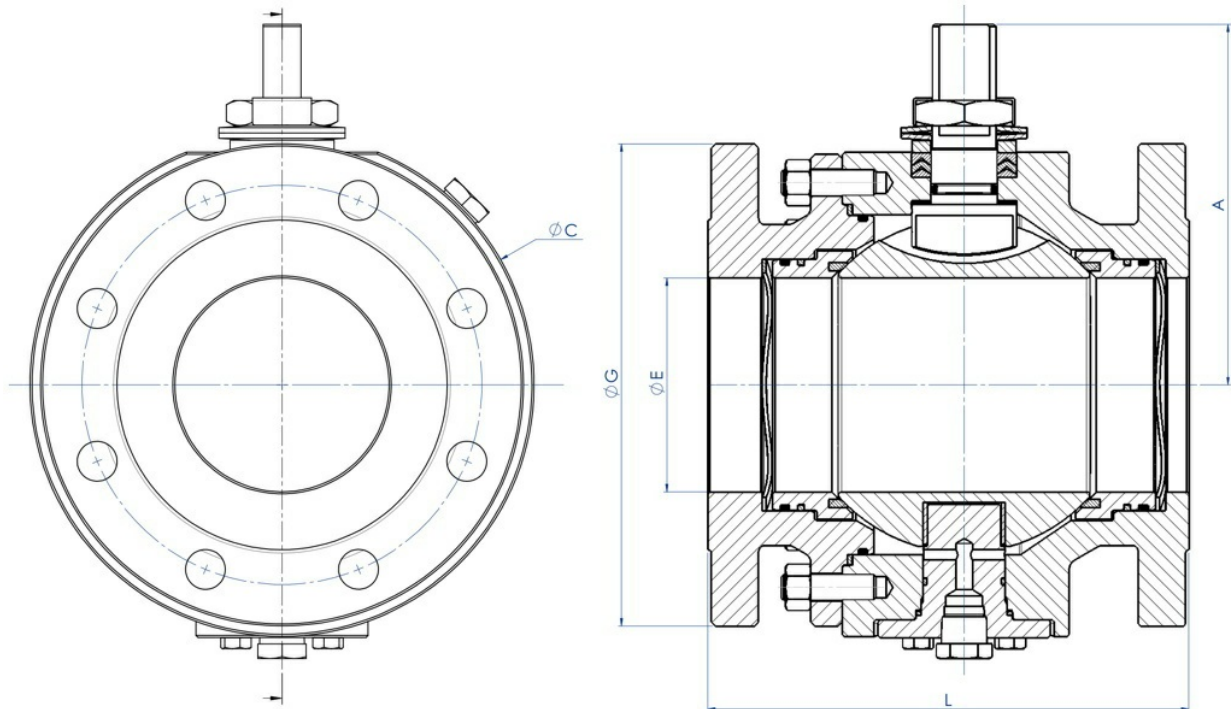
- In Einklang mit der EU-Richtlinie 2014/68/EU PED.
- In Einklang mit der ATEX-Richtlinie 2014/34/EU. (ATEX-Zertifikat AUF ANFRAGE).
- Funktionales Sicherheitsniveau bis SIL 3 nach IEC 61508.
- FIRE SAFE EN ISO 10497- API607.
- Flüchtige Emissionen UNI EN ISO 15848.

PROJEKTSTANDARDS

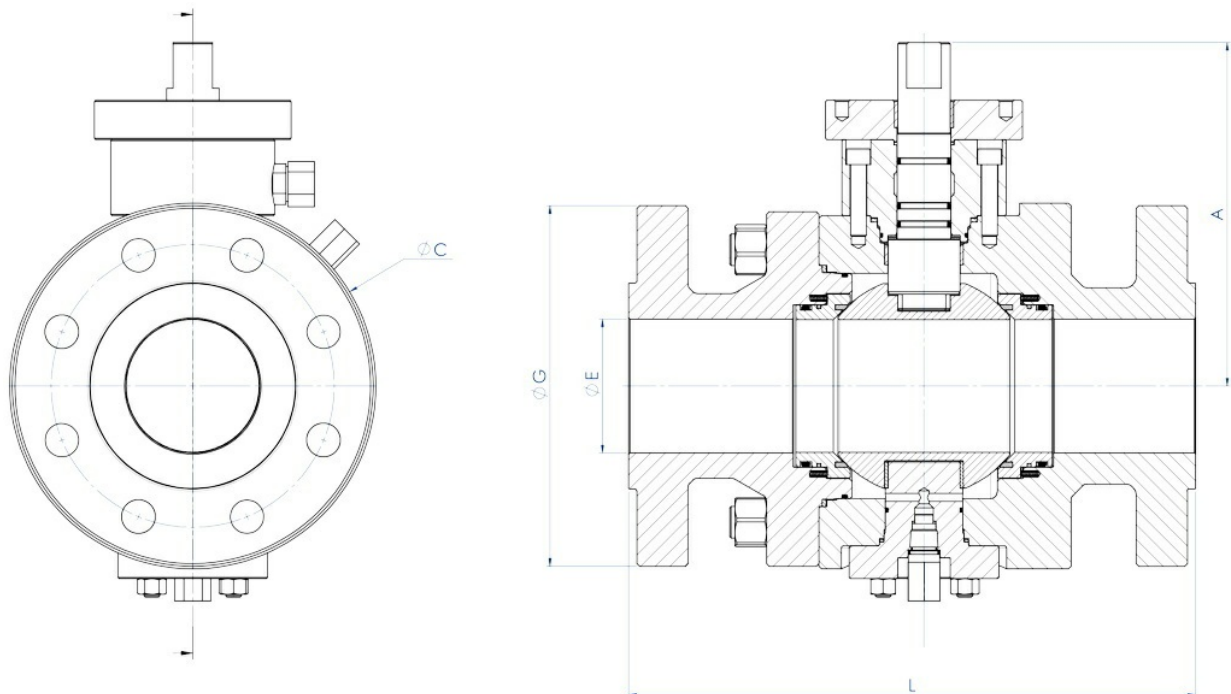
- ASME B16.34
- Endstücke: ASME B16.5 (RF-RTJ), ASME B16.25 (BW)
- Baulänge: ASME B16.10
- Montageflansch Antrieb: ISO5211
- Design API 6D on request.

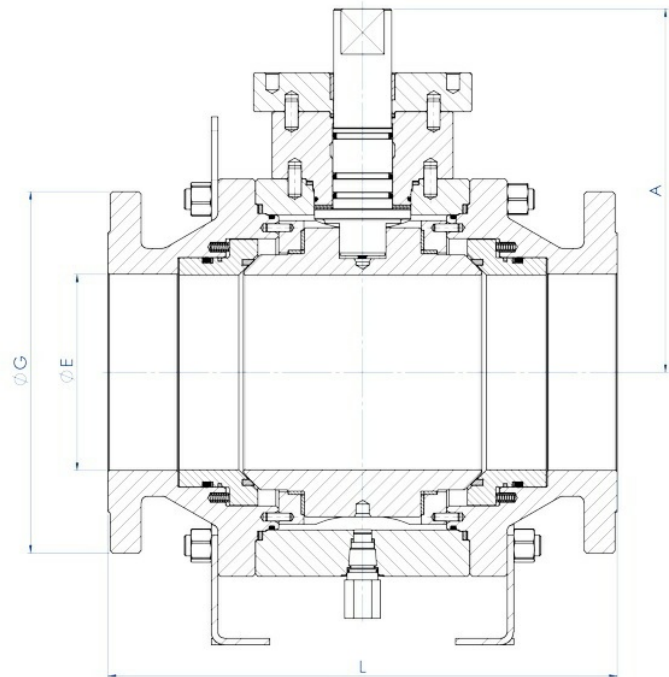
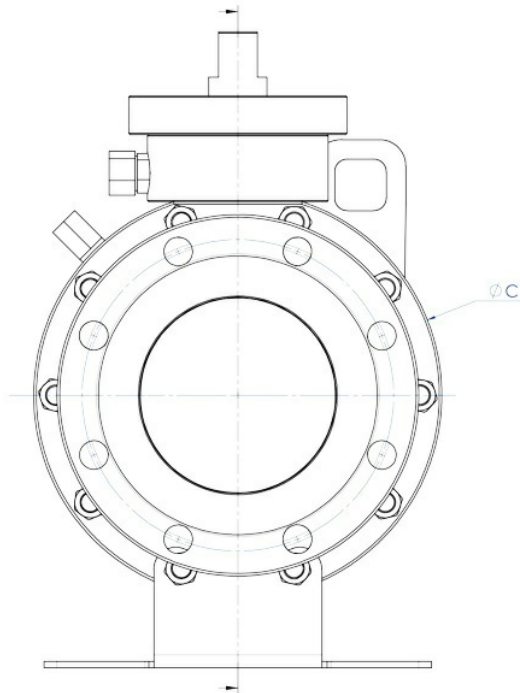
abmessungen

DN≤100 GRÖSSE ≤4" ANSI 150-300



DN≤100 GRÖSSE ≤4" ANSI ≥600



DN ≥150 GRÖSSE ≥6"


ANSI 150	DN	GRÖSSE	L	ØE	ØG	A	ØC
	50	2"	178	51	152	67*	146*
	80	3"	203	76	190	90	190
	100	4"	229	102	230	111	240
	150	6"	394	152	280	232	316
	200	8"	457	203	345	286	400
	250	10"	533	254	408	324	475
	300	12"	610	305	484	355*	580*
	350	14"	686	337	536	402*	626*
	400	16"	762	386	397	441*	700*
	450	18"	864	438	636	484*	779*
	500	20"	914	489*	694	560*	900*
	600	24"	1067	591*	814	620*	1020*

ANSI 300	DN	GRÖSSE	L	ØE	ØG	A	ØC
	50	2"	216	51	165	67*	156*
	80	3"	282	76	210	90	200
	100	4"	305	102	255	111	240
	150	6"	403	152	320	236	324
	200	8"	502	203	382	286	408
	250	10"	568	254	446	324	475
	300	12"	648	305	522	355*	580*
	350	14"	762	337	585	402*	626*
	400	16"	838	386	649	504*	770*
	450	18"	914	438	712	484*	779*
	500	20"	991	489*	776	560*	900*
	600	24"	1143	591*	915	620*	1020*

ANSI 600	DN	GRÖSSE	L	ØE	ØG	A	ØC
	50	2"	292	51	165	160*	189*
	80	3"	356	76	210	191	210
	100	4"	432	102	275	218	279
	150	6"	559	152	355	263	355
	200	8"	660	203	420	304	430
	250	10"	787	254	510	352	520
	300	12"	838	305	561	402*	620*
	350	14"	889	337	604	416*	655*
	400	16"	991	386	687	450*	730*
	450	18"	1092	438	744	515*	810*
	500	20"	1194	489*	814	588*	955*
	600	24"	1397	591*	941	645*	1070*

ANSI 900	DN	GRÖSSE	L	ØE	ØG	A	ØC
	50	2"	368	51	215	120*	189*
	80	3"	381	76	242	204	240
	100	4"	457	102	293	218	279
	150	6"	610	152	382	263	355
	200	8"	737	203	471	304	430
	250	10"	838	254	547	352	520
	300	12"	965	305	612	452	660
	350	14"	1029	322	640	460*	700*
	400	16"	1130	373	706	485*	760*

ANSI 1500	DN	GRÖSSE	L	ØE	ØG	A	ØC
	50	2"	368	51	215	140*	189*
	80	3"	470	76	268	225	270
	100	4"	546	102	312	240*	300*
	150	6"	705	146	395	285*	390*
	200	8"	832	192	485	340*	460*
	250	10"	991	239	585	390*	555*

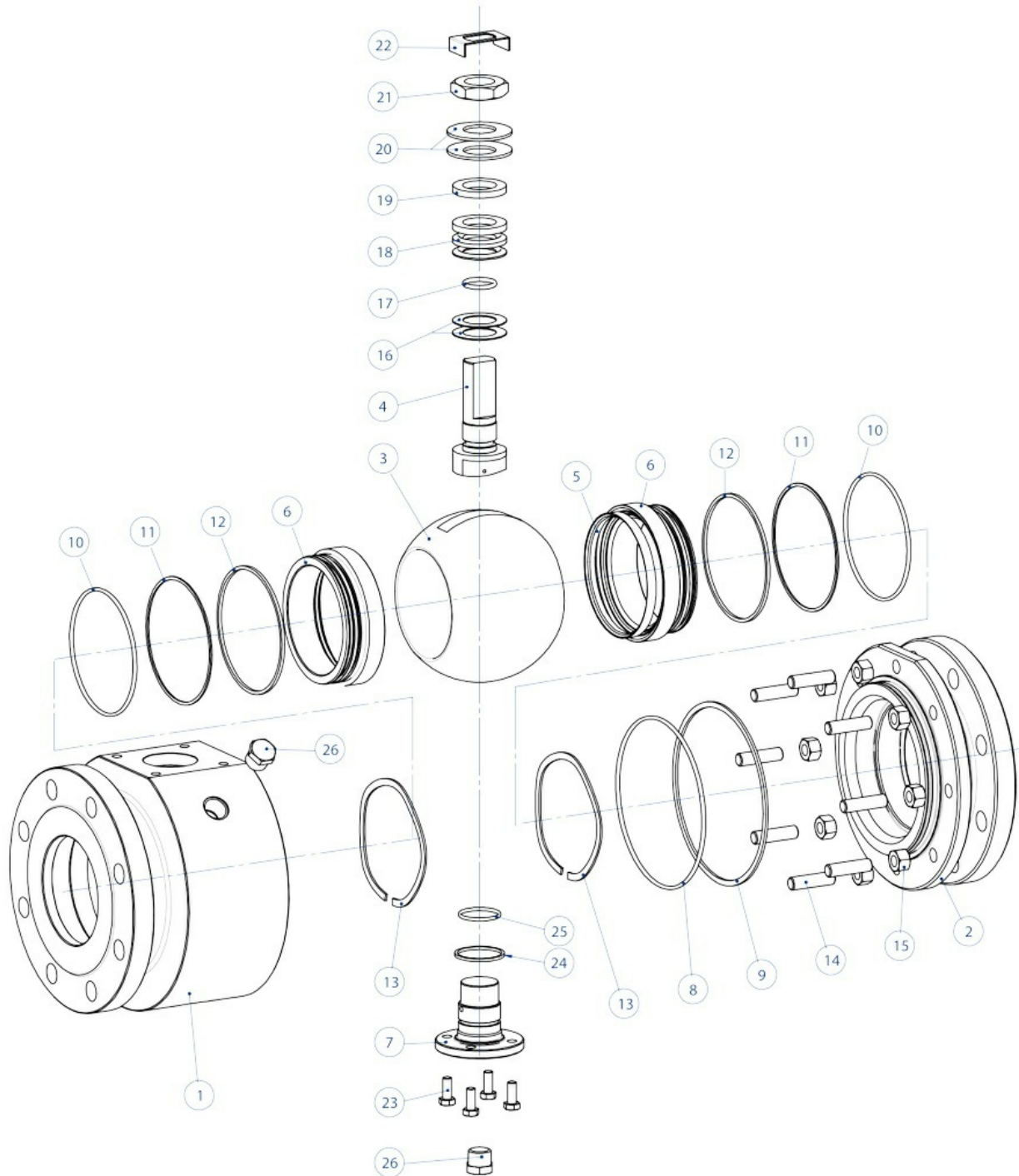
ANSI 2500	DN	GRÖSSE	L	ØE	ØG	A	ØC
	50	2"	451	42	235	160	219
	80	3"	508	63	305	241	318
	100	4"	673	87	357	253	335
	150	6"	914	131	485	340	500

* Ungefähre Quoten

bestandteile

DN≤100 GRÖSSE ≤4" ANSI 150-300

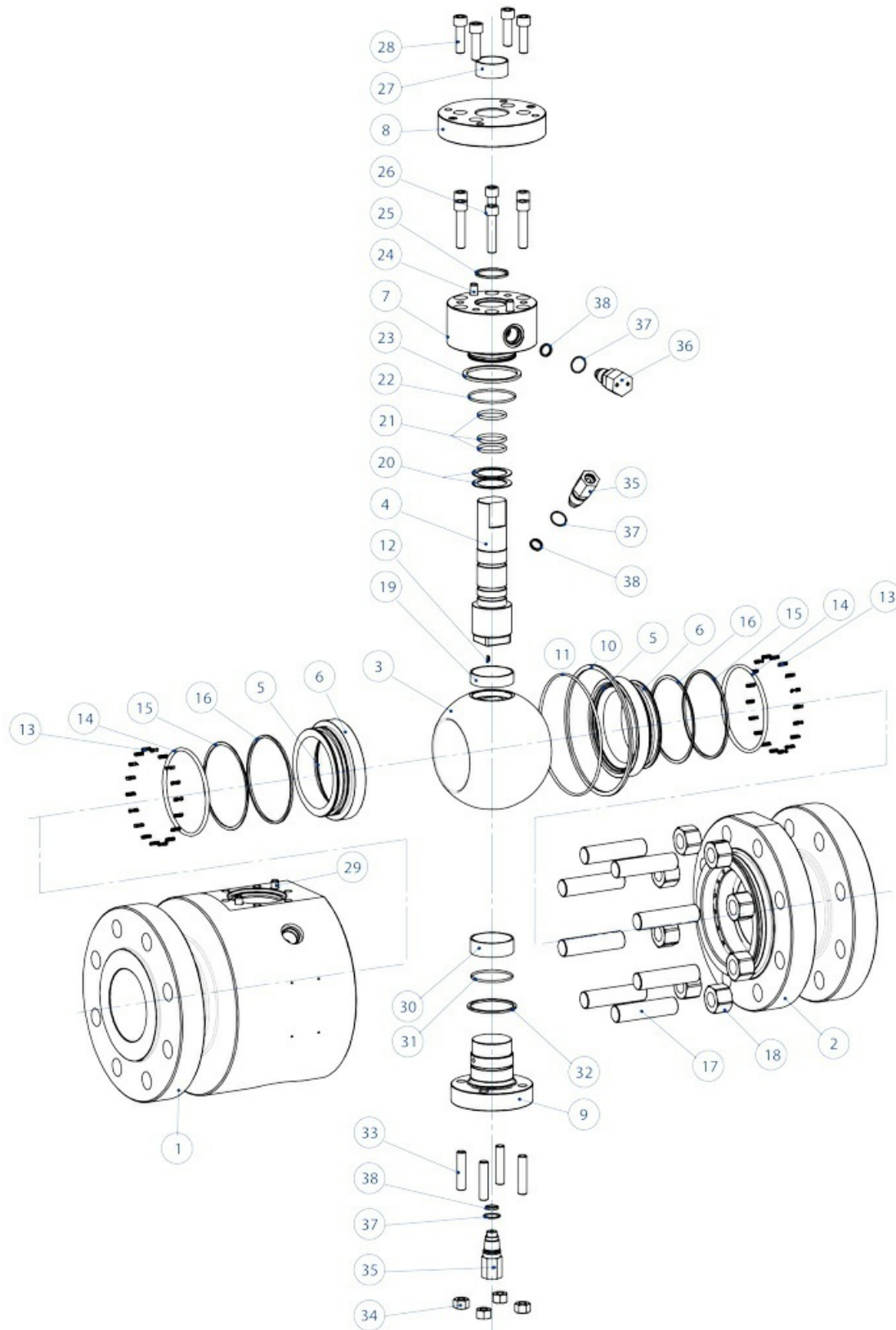
DN≤100 GRÖSSE ≤4" ANSI 150-300



1. Gehäuse
2. Endstück
3. Kugel
4. Spindel
5. Sitz
6. Sitzhalter
7. Untere Abdeckung
8. O-Ring Gehäuse
9. Gehäusedichtung
10. O-Ring Sitzhalter
11. Stützring
12. Sitzdichtung
13. Sitzvorspannfeder
14. Gewindebolzen
15. Muttern
16. Gleitringe
17. O-Ring Spindel
18. Dichtungspackung
19. Haltering
20. Tellerfedern
21. Spindelmutter
22. Mutterstopper
23. Schrauben Untere Abdeckung
24. Dichtung Untere Abdeckung
25. O-Ring Untere Abdeckung
26. Kappe

DN≤100 GRÖSSE ≤4" ANSI ≥600

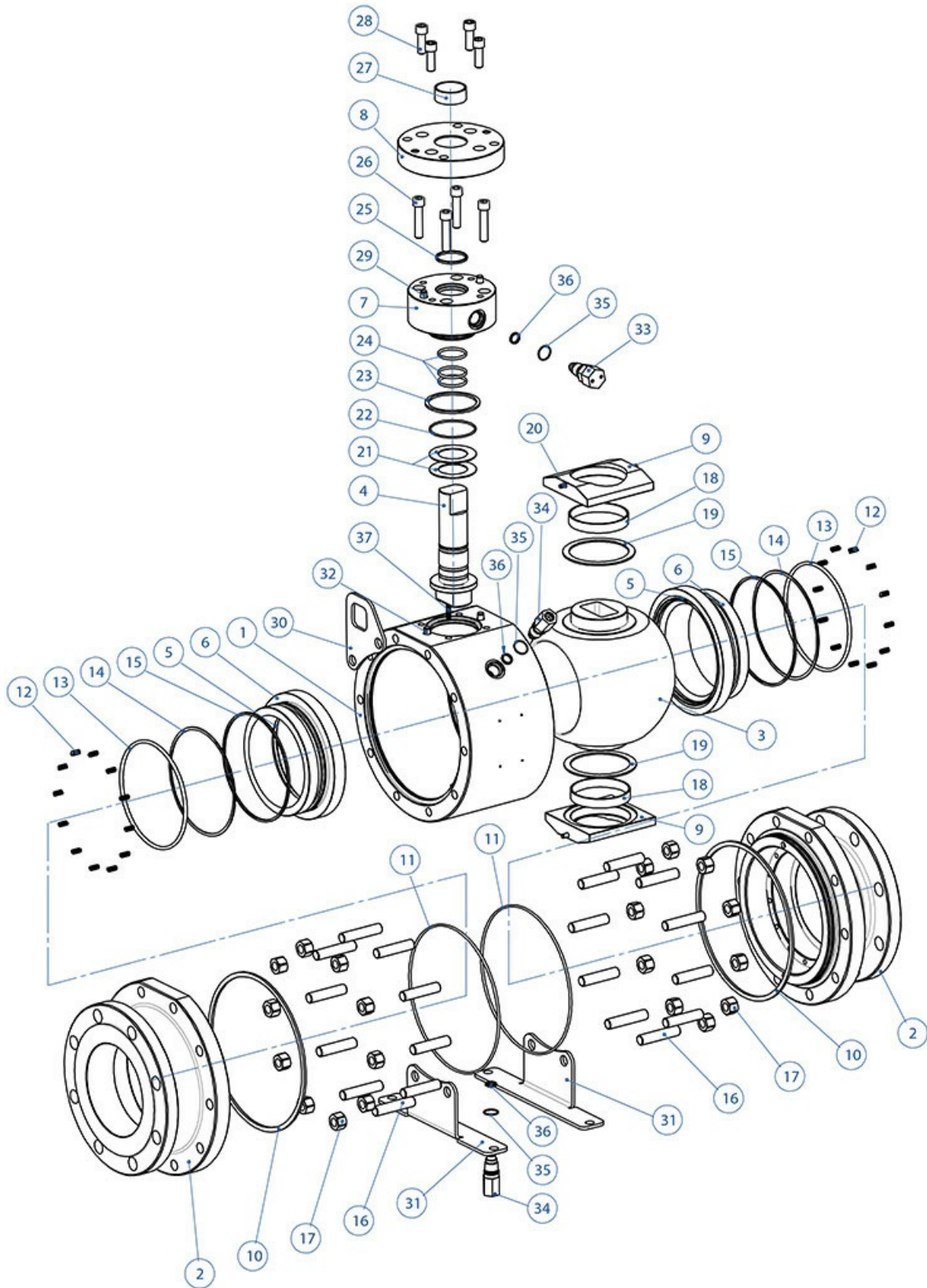
DN≤100 GRÖSSE ≤4" ANSI ≥600



1. Gehäuse
2. Endstück
3. Kugel
4. Spindel
5. Sitz
6. Sitzhalter
7. Obere Abdeckung
8. Flansch
9. Untere Abdeckung
10. Gehäusedichtung
11. O-Ring Gehäuse
12. Feder Antistatische Vorrichtung
13. Sitzvorspannfeder
14. Stützring
15. O-Ring Sitz
16. Sitzdichtung
17. Gewindebolzen
18. Muttern
19. Kugellager
20. Gleitring
21. O-Ring Spindel
22. O-Ring Obere Abdeckung
23. Dichtung Obere Abdeckung
24. Zentrierstift
25. Feuersichere Dichtung/Antistatische Vorrichtung
26. Schrauben Obere Abdeckung
27. Spindellager
28. Flanschschrauben
29. Zentrierstifte
30. Kugellager
31. O-Ring Untere Abdeckung
32. Dichtung Untere Abdeckung
33. Gewindebolzen/Schrauben Untere Abdeckung
34. Muttern
35. Ablassventil
36. Spindelschmierer
37. O-Ring-Schmierer/Ablassventil
38. Dichtung Schmierer/Ablassventil

DN ≥150 GRÖSSE ≥6"

DN ≥150 GRÖSSE ≥6"



1. Gehäuse
2. Endstück
3. Kugel
4. Spindel
5. Sitz
6. Sitzhalter
7. Obere Abdeckung
8. Flansch
9. Trägerplatten
10. Gehäusedichtung
11. O-Ring Gehäuse
12. Sitzvorspannfedern
13. O-Ring Sitzhalter
14. Stützring
15. Dichtung Sitzhalter
16. Gewindebolzen
17. Muttern
18. Kugellager
19. Drehkranz Kugel
20. Zentrierstifte
21. Gleitringe
22. O-Ring Obere Abdeckung
23. Dichtung Obere Abdeckung
24. O-Ring Spindel
25. Feuersichere Dichtung/Antistatische Vorrichtung
26. Schrauben Obere Abdeckung
27. Spindellager
28. Flanschschrauben
29. Zentrierstifte
30. Hebeösen
31. Stützfüße
32. Zentrierstifte
33. Spindelschmierer
34. Ablassventil
35. O-Ring-Schmierer/Ablassventil
36. O-Ring-Schmierer/Ablassventil
37. Antistatische Vorrichtung

größen und zubehör

GRÖSSE und ZUBEHÖR

DN	50	80	100	150	200	250	300	350	400	450	500	600	600							
	x 65	x 80	x 100	x 150	x 200	x 250	x 300	x 350	x 400	x 450	x 500	x 600	x 600							
GRÖSSE	2" x 2 1/2"	3" x 3"	4" x 4"	6" x 4"	8" x 6"	10" x 8"	12" x 10"	14" x 10"	16" x 12"	18" x 14"	20" x 16"	24" x 20"	24" x 24"							
ANSI 150	A				●	●	●	●	●	●	●	●	●	●	●	●	●	●	●	●
	B	●	●	●	●															
	C					●	●	●	●	●	●	●	●	●	●	●	●	●	●	●
	D									●	●	●	●	●	●	●	●	●	●	●
	E					●	●	●	●	●	●	●	●	●	●	●	●	●	●	●
	F					●	●	●	●	●	●	●	●	●	●	●	●	●	●	●
ANSI 300	A					●	●	●	●	●	●	●	●	●	●	●	●	●	●	●
	B	●	●	●	●															
	C					●	●	●	●	●	●	●	●	●	●	●	●	●	●	●
	D										●	●	●	●	●	●	●	●	●	●
	E					●	●	●	●	●	●	●	●	●	●	●	●	●	●	●
	F				●	●	●	●	●	●	●	●	●	●	●	●	●	●	●	●
ANSI 600	A	●	●	●	●	●	●	●	●	●	●	●	●	●	●	●	●	●	●	●
	B																			
	C	●	●	●	●	●	●	●	●	●	●	●	●	●	●	●	●	●	●	●
	D										●	●	●	●	●	●	●	●	●	●
	E				●	●	●	●	●	●	●	●	●	●	●	●	●	●	●	●
	F				●	●	●	●	●	●	●	●	●	●	●	●	●	●	●	●
ANSI 900	A	●	●	●	●	●	●	●	●	●	●	●	●	●						
	B																			
	C	●	●	●	●	●	●	●	●	●	●	●	●	●						
	D										●	●	●	●	●					
	E				●	●	●	●	●	●	●	●	●	●	●					
	F				●	●	●	●	●	●	●	●	●	●	●					
ANSI 1500	A	●	●	●	●	●	●	●	●	●										
	B																			
	C	●	●	●	●	●	●	●	●	●										
	D						●	●	●	●										
	E				●	●	●	●	●	●										
	F				●	●	●	●	●	●										
ANSI 2500	A	●	●	●	●	●	●													
	B																			
	C	●	●	●	●	●	●													
	D					●	●													
	E				●	●	●	●												
	F				●	●	●	●												

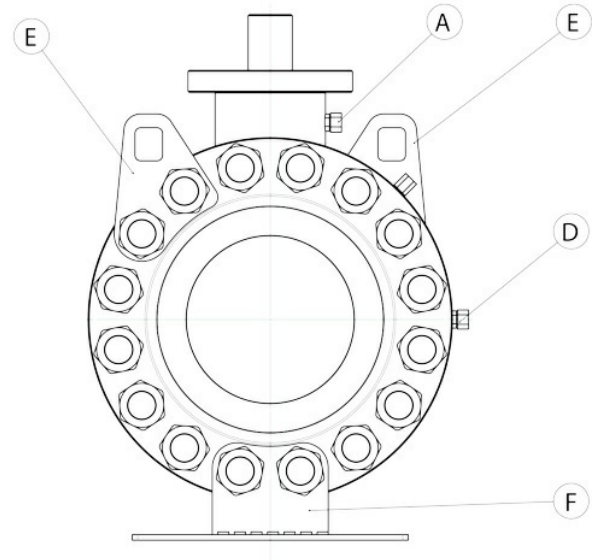
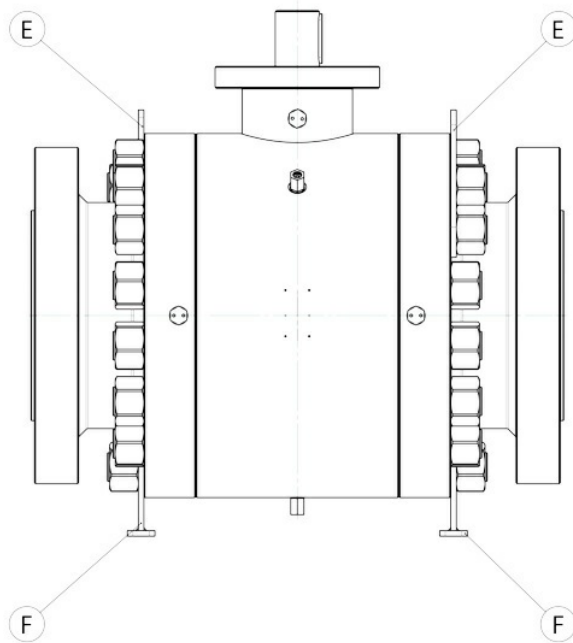
A) Spindelschmierer
 B) Kappe Gehäuse/Untere Abdeckung

C) Ablassventil Gehäuse/Untere Abdeckung

D) Sitzschmierer

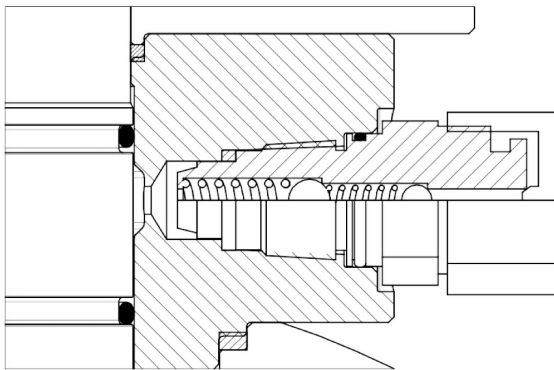
E) Hebeöse

F) Stützfüße

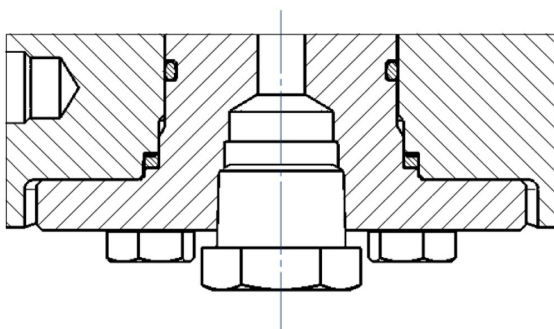


ZUBEHÖR

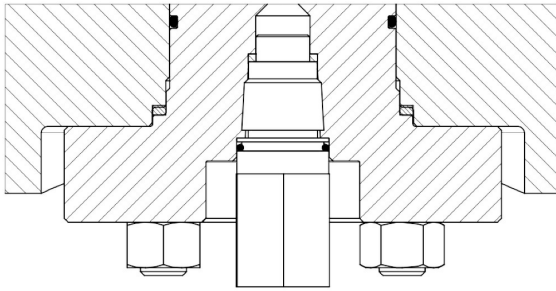
A. Spindelschmierer



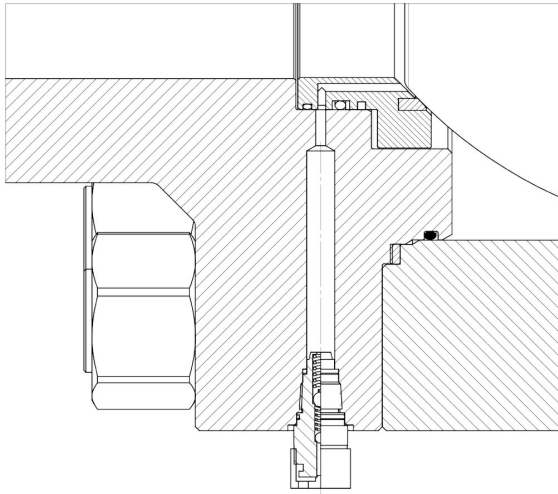
B. Kappe Gehäuse/Untere Abdeckung



C. Ablassventil Gehäuse/Untere Abdeckung

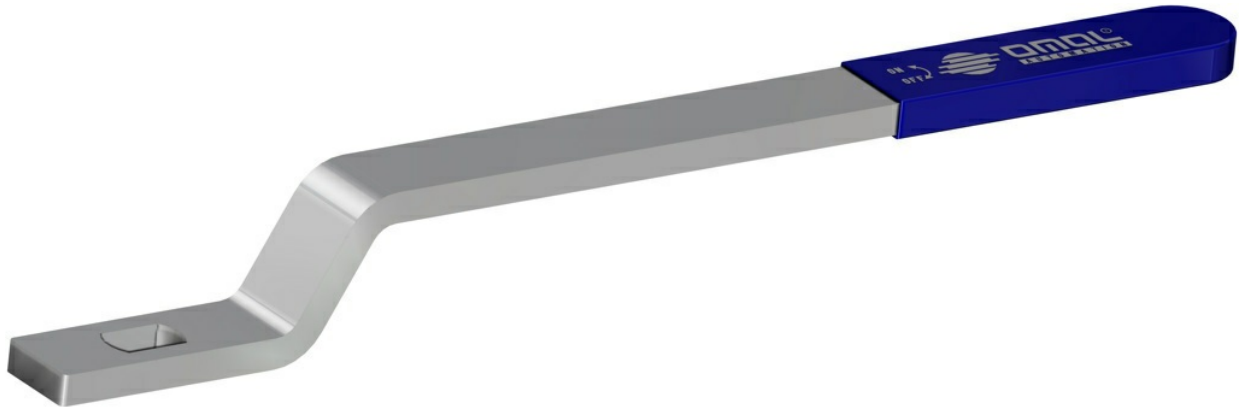


D. Sitzschmierer



infos antriebe

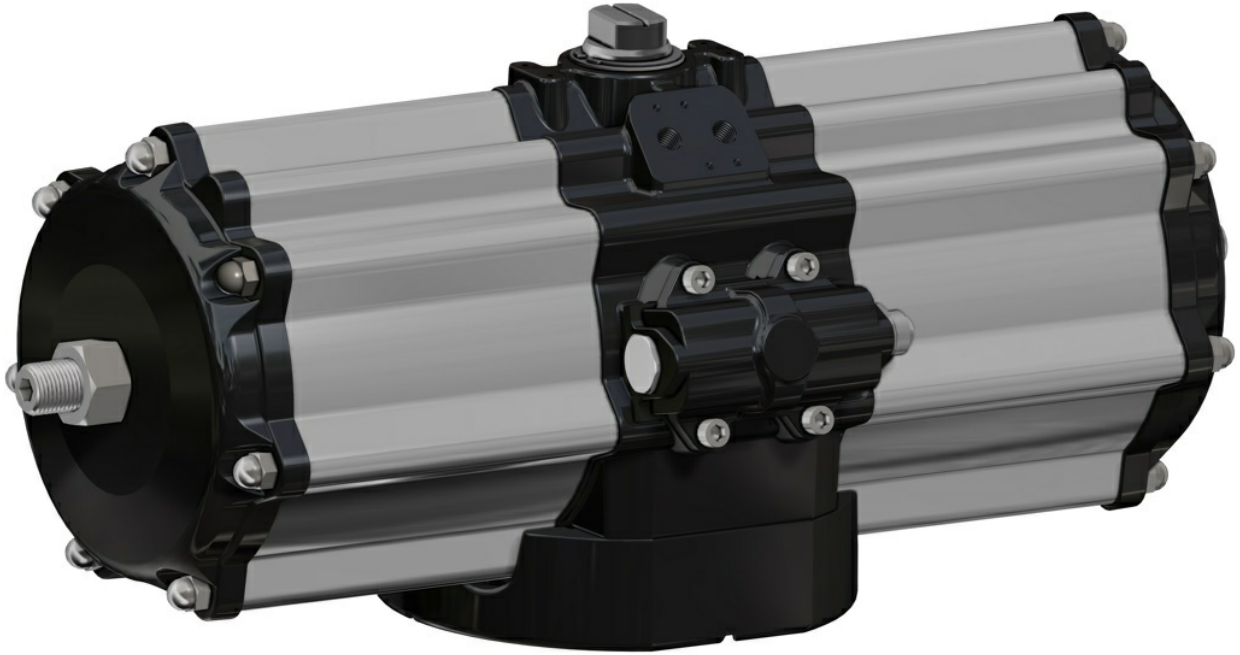
Handhebel



Manueller Druckminderer



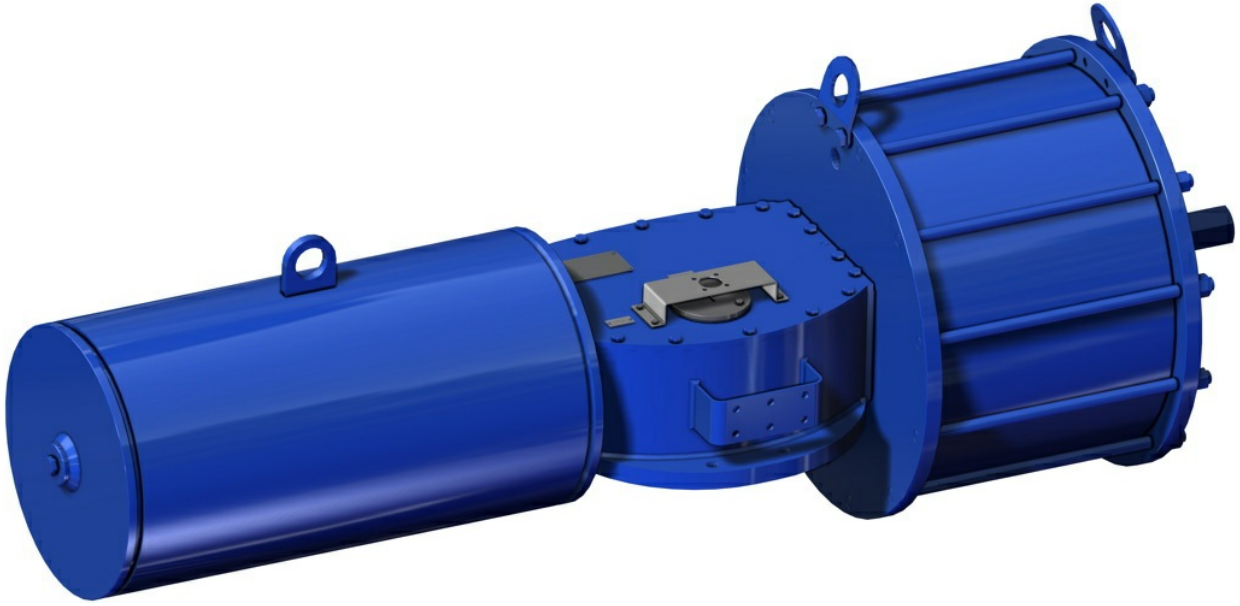
Pneumatischer Stellantrieb



Pneumatischer Stellantrieb mit integriertem Handrad



Pneumatischer Stellantrieb Heavy Duty



dokumente

Certificati

ATEX - Ball Valves

PED

FUGITIVE EMISSION 063579 - 727 FKM

FUGITIVE EMISSION 063579 - 728 HNBR

FIRE SAFE - 063579-581 DN50 FB CL600 A105

FIRE SAFE - 063579-582 DN50 FB CL600 316

FIRE SAFE - 063579-583 DN50 FB CL1500 A105

FIRE SAFE - 063579-319 DN150RB PN16-40 CL150-300 A105

FIRE SAFE - 063579-320 DN200 AND LARGER PN16-40 CL150-300 A105

FIRE SAFE - 063579-450 DN 150-300 CL150-300 PN16-40 A105

FIRE SAFE - 063579-451 DN150-300-CL150-300-PN16-40 316

FIRE SAFE - 063579-452 DN150-300-CL600-900-PN100-150 A105

FIRE SAFE - 063579-453 DN100-150RB-CL600-900-PN100-150 A105

FIRE SAFE - 063579-584 DN50 FB CL1500 316

FIRE SAFE - 063579-585 DN50 FB CL.150 A105

FIRE SAFE - 063579-586 DN50 FB CL.150 316

SIL IEC 61508 - SUPREME

API Licence number 6D-1007

Manuali

MANUALE UMAH1000