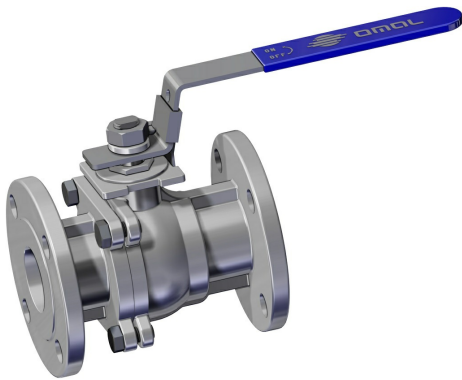


**Warning:** filectime(): stat failed for  
/var/www/vhost/www.omal.it/htdocs/https://www.omal.it./FilesProdotti/RICEVUTADEPOSITOF.T.ATEXN.VS-19.pdf in  
/var/www/vhost/www.omal.it/htdocs/prodotto-printable.php on line 65

**Warning:** filectime(): stat failed for /var/www/vhost/www.omal.it/htdocs/https://www.omal.it./FilesProdotti/Certificato-PED-DNV.pdf in /var/www/vhost/www.omal.it/htdocs/prodotto-printable.php on line 65

**Warning:** filectime(): stat failed for /var/www/vhost/www.omal.it/htdocs/https://www.omal.it./FilesProdotti/80486-ValvoleasferaATEX-IT-EN.pdf in /var/www/vhost/www.omal.it/htdocs/prodotto-printable.php on line 65

## Válvula de bola SPARTAN Split Body PN 16-40 ANSI 150-300 acero inoxidable

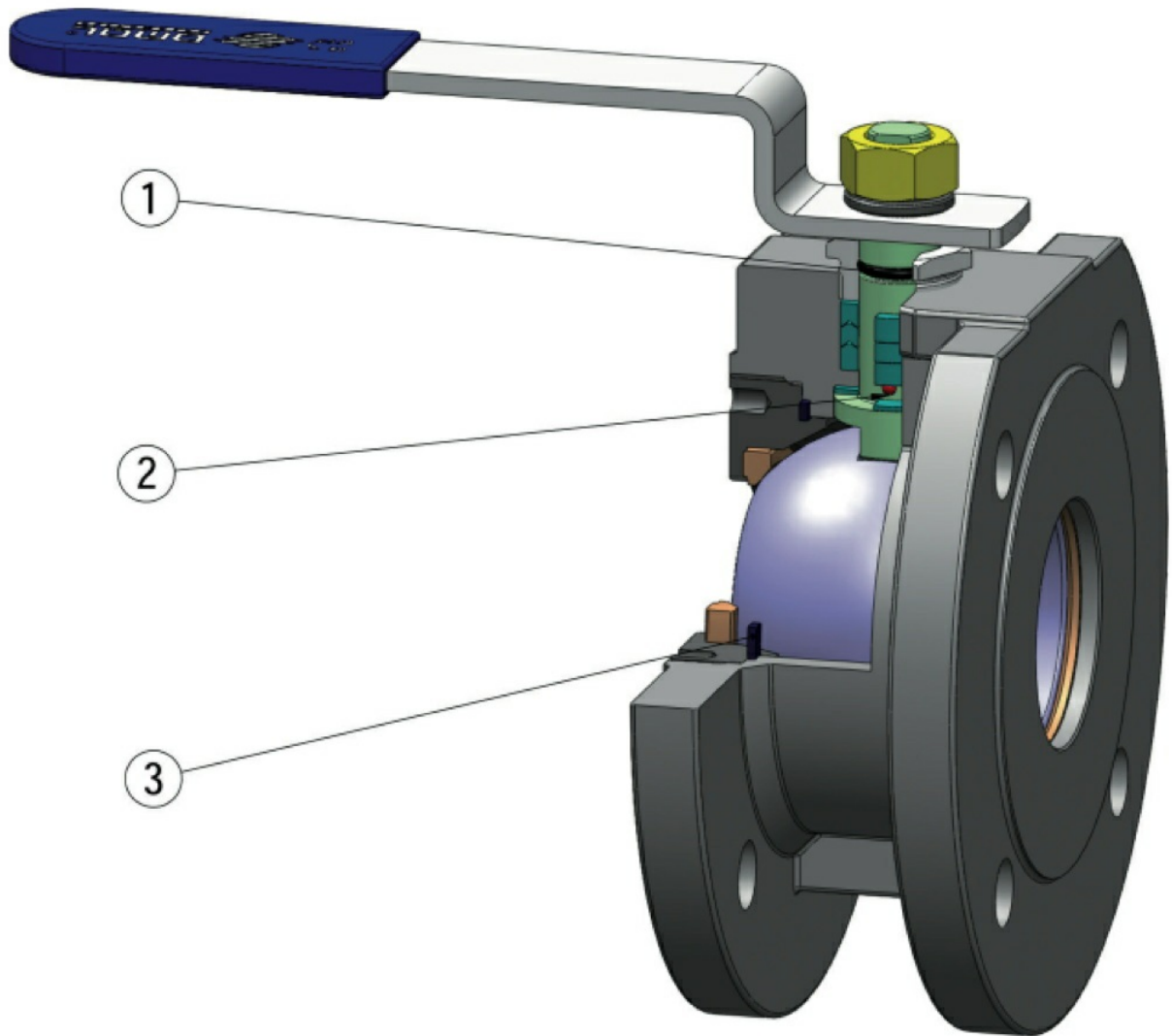


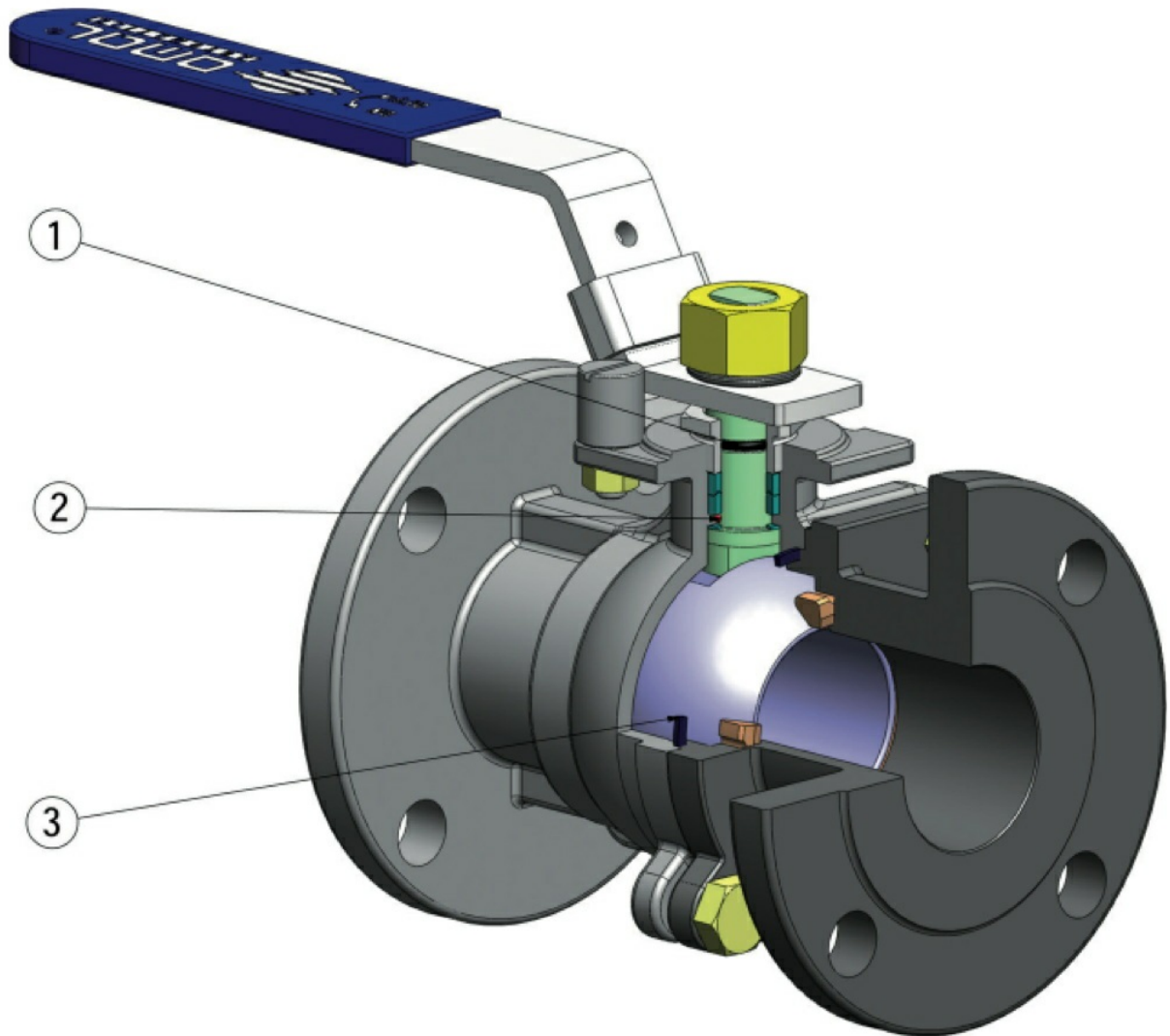
ventajas

Macro Válvulas de bola

Categoría STARK & SPARTAN

Subcategoría SPARTAN Split Body PN 16-40 ANSI 150-300





**1. Junta de retención adicional mediante Junta tórica**

Garantiza un sellado adicional hacia el exterior

**2. Dispositivo antiestático (continuidad eléctrica entre la bola, el vástago y el cuerpo)**

Se evita cargas electrostáticas que podrían provocar ignición en entornos inflamables y/o explosivos  
 Seguridad garantizada de contacto durante toda la vida útil de la válvula

**3. Junta de retención elasticizada en grafito**

Garantiza un sellado hacia el exterior independientemente de las variaciones térmicas a las que está sometida la válvula

**Línea de válvulas hundidas**

Menor peso de la válvula

**Certificado "Fire Safe"**

Garantiza el sellado de la válvula incluso en caso de incendio

**Certificado ATEX**

Permite la instalación en presencia de entornos potencialmente explosivos

**Certificado PED**

Cumplimiento de la directiva europea sobre la seguridad para los dispositivos presurizados

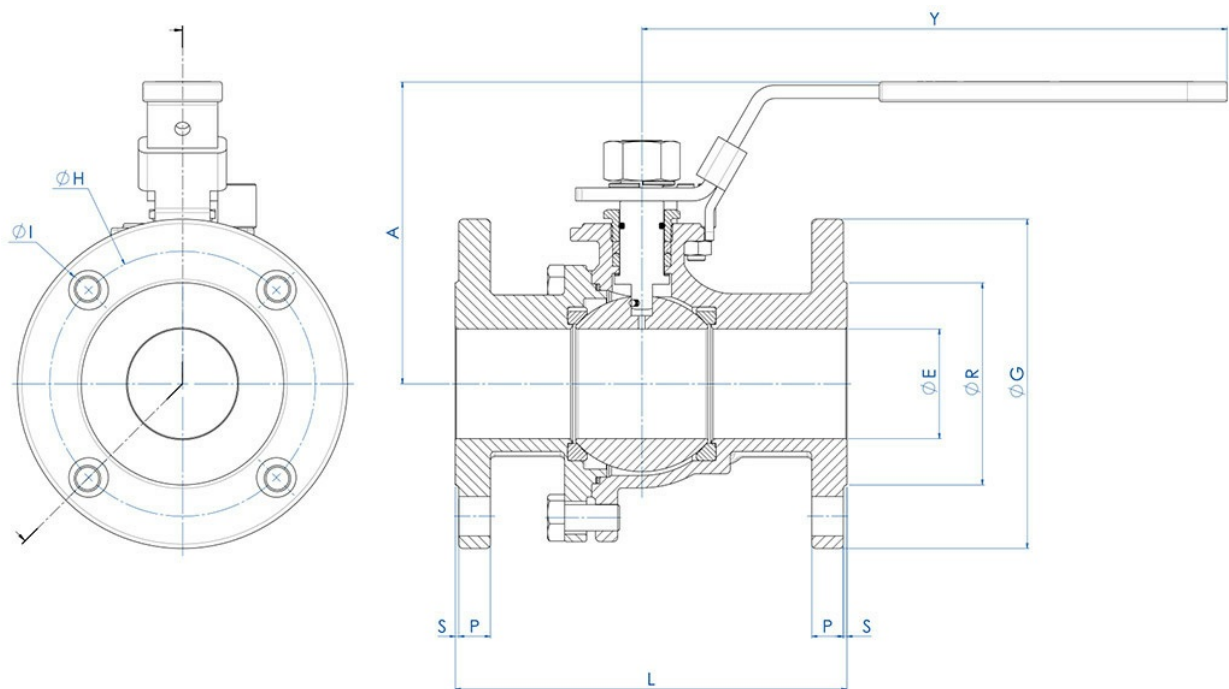
## características

### EJECUCIÓN ESTÁNDAR

- Bola flotante, paso total
- Junta de asiento blando PTFE+15%vidrio
- Normas para bridas de conexión EN 1092-1; ASME B16.5
- Temperaturas de uso: -20°C / +150°C
- Clase de presión: PN16-40; ANSI 150-300
- Fluido interceptado: aire, agua, gas, productos petrolíferos.
- Dispositivo antiestático EN12266-2
- Junta del vástago: paquete a V de serie en PTFE
- Junta adicional en vástago con junta tórica FKM
- Vástago antifugas

### CERTIFICACIONES

- Cumple con la directiva Europea 2014/68/UE PED
- Cumple con la directiva ATEX 2014/34/UE
- FIRE SAFE: API 607 - EN ISO 10497

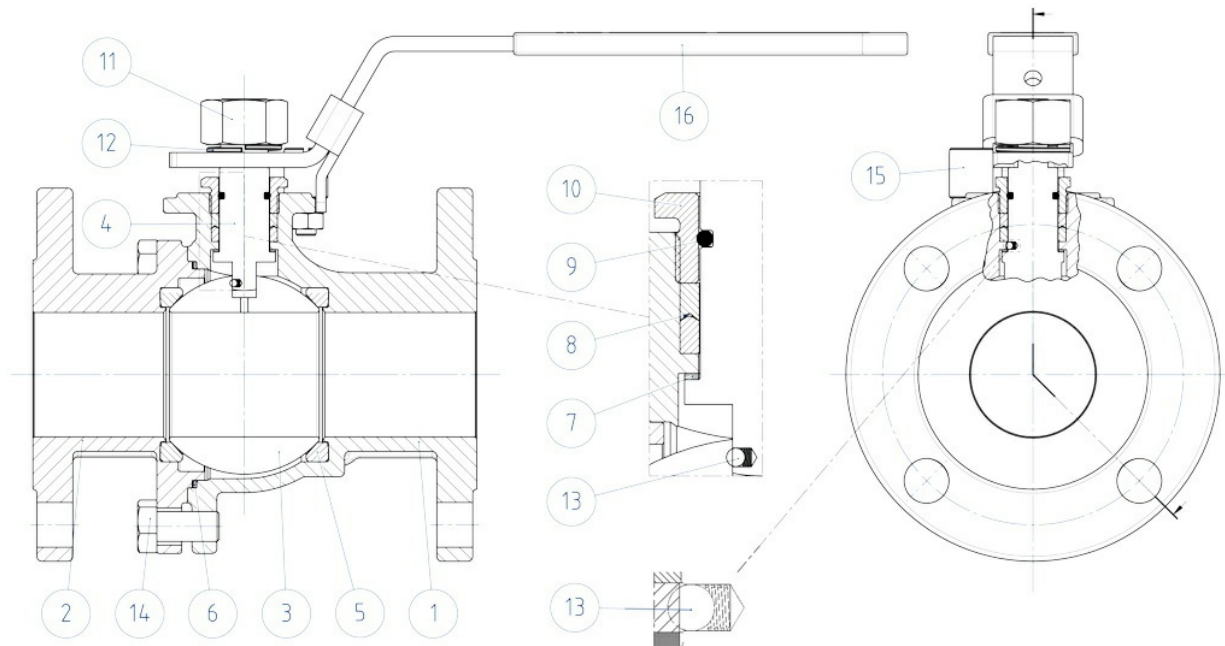
**dimensiones**

**DIMENSIONES Y CÓDIGOS -PN-**

| MEDIDA     |            | PN      | Código<br>Acero al<br>carbono<br>A216 WCB | Código<br>Acero<br>inoxidable<br>CF8M | ØE | A    | Y   | ØG  | ØR  | S   | P   | ØH | Nº<br>Agujeros | ØI   | Kg         | L |
|------------|------------|---------|---|---------------------------------------|----|------|-----|-----|-----|-----|-----|----|----------------|------|------------|---|
| DN<br>[mm] | [pulgadas] |         |   |                                       |    |      |     |     |     |     |     |    |                |      |            |   |
| DN 15      | 1/2"       | PN16-40 | LSP04F03CC                                | LSP04F03AE                            | 15 | 85,7 | 169 | 95  | 45  | 214 | 65  | 4  | 14             | 2,3  | 115<br>(1) |   |
| DN 20      | 3/4"       | PN16-40 | LSP05F03CC                                | LSP05F03AE                            | 20 | 87,5 | 169 | 105 | 58  | 216 | 75  | 4  | 14             | 2,9  | 120<br>(1) |   |
| DN 25      | 1"         | PN16-40 | LSP06F03CC                                | LSP06F03AE                            | 25 | 103  | 205 | 115 | 68  | 216 | 85  | 4  | 14             | 3,8  | 125<br>(1) |   |
| DN 32      | 1" 1/4     | PN16-40 | LSP07F03CC                                | LSP07F03AE                            | 32 | 108  | 205 | 140 | 78  | 216 | 100 | 4  | 18             | 5,3  | 130<br>(1) |   |
| DN 40      | 1" 1/2     | PN16-40 | LSP08F03CC                                | LSP08F03AE                            | 38 | 126  | 266 | 150 | 88  | 315 | 110 | 4  | 18             | 6,9  | 140<br>(1) |   |
| DN 50      | 2"         | PN16-40 | LSP09F03CC                                | LSP09F03AE                            | 50 | 133  | 266 | 165 | 102 | 317 | 125 | 4  | 18             | 9,4  | 150<br>(1) |   |
| DN 65      | 2" 1/2     | PN16    | LSP10E03CC                                | LSP10E03AE                            | 63 | 142  | 298 | 185 | 122 | 315 | 145 | 4  | 18             | 13,1 | 170<br>(1) |   |
| DN 80      | 3"         | PN16-40 | LSP11F03CC                                | LSP11F03AE                            | 76 | 165  | 390 | 200 | 138 | 321 | 160 | 8  | 18             | 17,8 | 180<br>(1) |   |
| DN100      | 4"         | PN16    | LSP12E03CC                                | LSP12E03AE                            | 96 | 183  | 390 | 220 | 158 | 317 | 180 | 8  | 18             | 25   | 190<br>(1) |   |

**DIMENSIONES Y CÓDIGOS -ANSI-**

| MEDIDA  |            | ANSI     | Código Acero al carbono A216 WCB | Código Acero inoxidable CF8M | ØE  | A     | Y   | ØG  | ØR    | S   | P    | ØH    | Nº Agujeros | ØI   | Kg   | L         |
|---|------------|----------|----------------------------------|------------------------------|-----|-------|-----|-----|-------|-----|------|-------|-------------|------|------|-----------|
| DN [mm]   | [pulgadas] |          |                                  |                              |     |       |     |     |       |     |      |       |             |      |      |           |
| DN 15   | 1/2"       | ANSI 150 | LSP04104CC                       | LSP04104AE                   | 15  | 85,7  | 169 | 89  | 35    | 1,6 | 9,6  | 60,5  | 4           | 16   | 1,8  | 10<br>(2) |
| DN 15   | 1/2"       | ANSI 300 | LSP04204CC                       | LSP04204AE                   | 15  | 85,7  | 169 | 95  | 35    | 1,6 | 12,7 | 66,5  | 4           | 16   | 2,3  | 14<br>(2) |
| DN 20   | 3/4"       | ANSI 150 | LSP05104CC                       | LSP05104AE                   | 20  | 88,5  | 169 | 99  | 43    | 1,6 | 9,6  | 70    | 4           | 16   | 2    | 11<br>(2) |
| DN 20   | 3/4"       | ANSI 300 | LSP05204CC                       | LSP05204AE                   | 20  | 88,5  | 169 | 117 | 43    | 1,6 | 14,2 | 82,5  | 4           | 19   | 3,2  | 15<br>(2) |
| DN 25   | 1"         | ANSI 150 | LSP06104CC                       | LSP06104AE                   | 25  | 103   | 205 | 108 | 51    | 1,6 | 9,7  | 79    | 4           | 16   | 3    | 12<br>(2) |
| DN 25   | 1"         | ANSI 300 | LSP06204CC                       | LSP06204AE                   | 25  | 103,3 | 205 | 124 | 51    | 1,6 | 15,9 | 89    | 4           | 19   | 4,4  | 16<br>(2) |
| DN 32   | 1" 1/4     | ANSI 150 | LSP07104CC                       | LSP07104AE                   | 32  | 108   | 205 | 117 | 63,5  | 1,6 | 11,1 | 88,9  | 4           | 16   | 4    | 14<br>(2) |
| DN 32   | 1" 1/4     | ANSI 300 | LSP07204CC                       | LSP07204AE                   | 32  | 108   | 205 | 133 | 64    | 1,6 | 17,5 | 98,5  | 4           | 19   | 5,7  | 17<br>(2) |
| DN 40   | 1" 1/2     | ANSI 150 | LSP08104CC                       | LSP08104AE                   | 38  | 128   | 266 | 127 | 73,2  | 1,6 | 12,7 | 98,6  | 4           | 16   | 5,8  | 16<br>(2) |
| DN 40   | 1" 1/2     | ANSI 300 | LSP08204CC                       | LSP08204AE                   | 38  | 128,4 | 266 | 156 | 73    | 1,6 | 19   | 115   | 4           | 22   | 8,6  | 19<br>(2) |
| DN 50   | 2"         | ANSI 150 | LSP09104CC                       | LSP09104AE                   | 50  | 136   | 266 | 152 | 92    | 1,6 | 14,4 | 120,7 | 4           | 19,1 | 8,4  | 17<br>(2) |
| DN 50   | 2"         | ANSI 300 | LSP09204CC                       | LSP09204AE                   | 50  | 135,9 | 266 | 165 | 92    | 1,6 | 20,8 | 127   | 8           | 19   | 10,9 | 21<br>(2) |
| DN 65   | 2" 1/2     | ANSI 150 | LSP10104CC                       | LSP10104AE                   | 65  | 148   | 298 | 178 | 104,6 | 1,6 | 16   | 139   | 4           | 19,1 | 13,2 | 19<br>(2) |
| DN 65   | 2" 1/2     | ANSI 300 | LSP10204CC                       | LSP10204AE                   | 63  | 147,6 | 298 | 190 | 105   | 1,6 | 23,8 | 149   | 8           | 22   | 16,7 | 24<br>(2) |
| DN 80   | 3"         | ANSI 150 | LSP11104CC                       | LSP11104AE                   | 80  | 168   | 390 | 190 | 127   | 1,6 | 17,5 | 152   | 4           | 19,1 | 17,3 | 20<br>(2) |
| DN 80   | 3"         | ANSI 300 | LSP11204CC                       | LSP11204AE                   | 76  | 167,5 | 390 | 210 | 127   | 1,6 | 26,9 | 168   | 8           | 22   | 23,9 | 28<br>(2) |
| DN100   | 4"         | ANSI 150 | LSP12104CC                       | LSP12104AE                   | 100 | 183   | 390 | 228 | 157,2 | 1,6 | 22,4 | 190,5 | 8           | 19,1 | 27,8 | 22<br>(2) |
| DN100   | 4"         | ANSI 300 | LSP12204CC                       | LSP12204AE                   | 100 | 182,5 | 390 | 254 | 157   | 1,6 | 30,2 | 200   | 8           | 22   | 38,4 | 30<br>(2) |
| (1) EN 558 TAB.2 COL.14/DIN 3202-1 F4 ANSI B16.10 |            |          |                                  |                              | (2) |       |     |     |       |     |      |       |             |      |      |           |

## materiales



### MATERIALES - B.O.M.

| Nº | Descripción              | Versión - Acero al Carbono                  | Versión - Acero inoxidable                  |
|----|--------------------------|---|---|
| 1  | Cuerpo                   | ASTM A216 WCB                               | ASTM A351 CF8M<br>(1.4408/GX5CrNiMo19-12-2) |
| 2  | Terminal                 |   |   |
| 3  | Bola                     | ASTM A351 CF8M<br>(1.4408/GX5CrNiMo19-12-2) | ASTM A351 CF8M<br>(1.4408/GX5CrNiMo19-12-2) |
| 4  | Vástago                  | ASTM A276 316                               | ASTM A276 316                               |
| 5  | Asiento                  | PTFE + 15% LLENO DE VIDRIO                  | PTFE + 15% LLENO DE VIDRIO                  |
| 6  | Junta cuerpo-terminal    | GRAFITO                                     | GRAFITO                                     |
| 7  | Junta inferior           | PTFE  | PTFE  |
| 8  | Paquete a V              |   |   |
| 9  | Junta tórica del vástago | FKM   | FKM   |
| 10 | Prensajuntas             | 304 s.s.                                    | 304 s.s.                                    |
| 11 | Tuerca para vástago Stem |   |   |
| 12 | Arandela elástica        |   |   |
| 13 | Dispositivo Antiestático | ACERO INOXIDABLE                            | ACERO INOXIDABLE                            |
| 14 | Tornillos                | 304 s.s.                                    | 304 s.s.                                    |
| 15 | Retención de palanca     |   |   |
| 16 | Palanca                  | ACERO INOXIDABLE                            | ACERO INOXIDABLE                            |

## documentos

### Certificati

ATEX - Ball Valves

PED

### Istruzioni

ISTRUZIONI ATEX 8\_0486