

**Warning:** filectime(): stat failed for /var/www/vhost/www.omal.it/htdocs/https://www.omal.it./PdfProdotti/086/Certificati/TA LUFT/TA LUFT.pdf in /var/www/vhost/www.omal.it/htdocs/prodotto-printable.php on line 65

**Warning:** filectime(): stat failed for /var/www/vhost/www.omal.it/htdocs/https://www.omal.it./FilesProdotti/RICEVUTADEPOSITOF.T.ATEXN.VS-19.pdf in /var/www/vhost/www.omal.it/htdocs/prodotto-printable.php on line 65

**Warning:** filectime(): stat failed for /var/www/vhost/www.omal.it/htdocs/https://www.omal.it./FilesProdotti/FG-063579-653FUGITIVEEMISSIONDN50PROCHEMIE-P6.pdf in /var/www/vhost/www.omal.it/htdocs/prodotto-printable.php on line 65

**Warning:** filectime(): stat failed for /var/www/vhost/www.omal.it/htdocs/https://www.omal.it./FilesProdotti/Certificato-PED-DNV.pdf in /var/www/vhost/www.omal.it/htdocs/prodotto-printable.php on line 65

**Warning:** filectime(): stat failed for /var/www/vhost/www.omal.it/htdocs/https://www.omal.it./FilesProdotti/80486-ValvoleasferaATEX-IT-EN.pdf in /var/www/vhost/www.omal.it/htdocs/prodotto-printable.php on line 65

**Warning:** filectime(): stat failed for /var/www/vhost/www.omal.it/htdocs/https://www.omal.it./FilesProdotti/CertHP0dtOmalFinal.pdf in /var/www/vhost/www.omal.it/htdocs/prodotto-printable.php on line 65

**Warning:** filectime(): stat failed for /var/www/vhost/www.omal.it/htdocs/https://www.omal.it./PdfProdotti/086/Certificati/FIRE SAFE n° FS-063579-557/Pro-Chemie 60 - Split Body PRO-CHEMIE 60 PN16-40 in acciaio inox - FIRE SAFE n° FS-063579-557.pdf in /var/www/vhost/www.omal.it/htdocs/prodotto-printable.php on line 65

**Warning:** filectime(): stat failed for /var/www/vhost/www.omal.it/htdocs/https://www.omal.it./PdfProdotti/086/Certificati/FIRE SAFE n°FS-063579-556/Pro-Chemie 60 - Split Body PRO-CHEMIE 60 PN16-40 in acciaio inox - FIRE SAFE n° FS-063579-556.pdf in /var/www/vhost/www.omal.it/htdocs/prodotto-printable.php on line 65

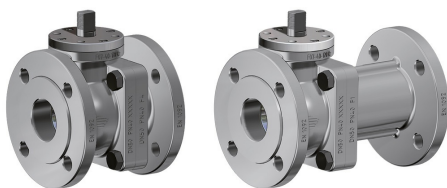
**Warning:** filectime(): stat failed for /var/www/vhost/www.omal.it/htdocs/https://www.omal.it./PdfProdotti/086/Certificati/IGR N°120042-1/IGR N°120042-1.pdf in /var/www/vhost/www.omal.it/htdocs/prodotto-printable.php on line 65

**Warning:** filectime(): stat failed for /var/www/vhost/www.omal.it/htdocs/https://www.omal.it./FilesProdotti/Certificate-212213501-OMAL-ValvoleProchemie.pdf in /var/www/vhost/www.omal.it/htdocs/prodotto-printable.php on line 65

**Warning:** filectime(): stat failed for /var/www/vhost/www.omal.it/htdocs/https://www.omal.it./PdfProdotti/086/Istruzioni/ISTRUZIONI USO 8\_0844 40/8\_0844\_40-PROCHEMIE60\_IGR-06-18-IT-EN-DE-ES.pdf in /var/www/vhost/www.omal.it/htdocs/prodotto-printable.php on line 65

**Warning:** filectime(): stat failed for /var/www/vhost/www.omal.it/htdocs/https://www.omal.it./PdfProdotti/086/Istruzioni/ISTRUZIONI USO 8\_0844 41/8\_0844\_41-PROCHEMIE60-06-18-IT-EN-DE-ES.pdf in /var/www/vhost/www.omal.it/htdocs/prodotto-printable.php on line 65

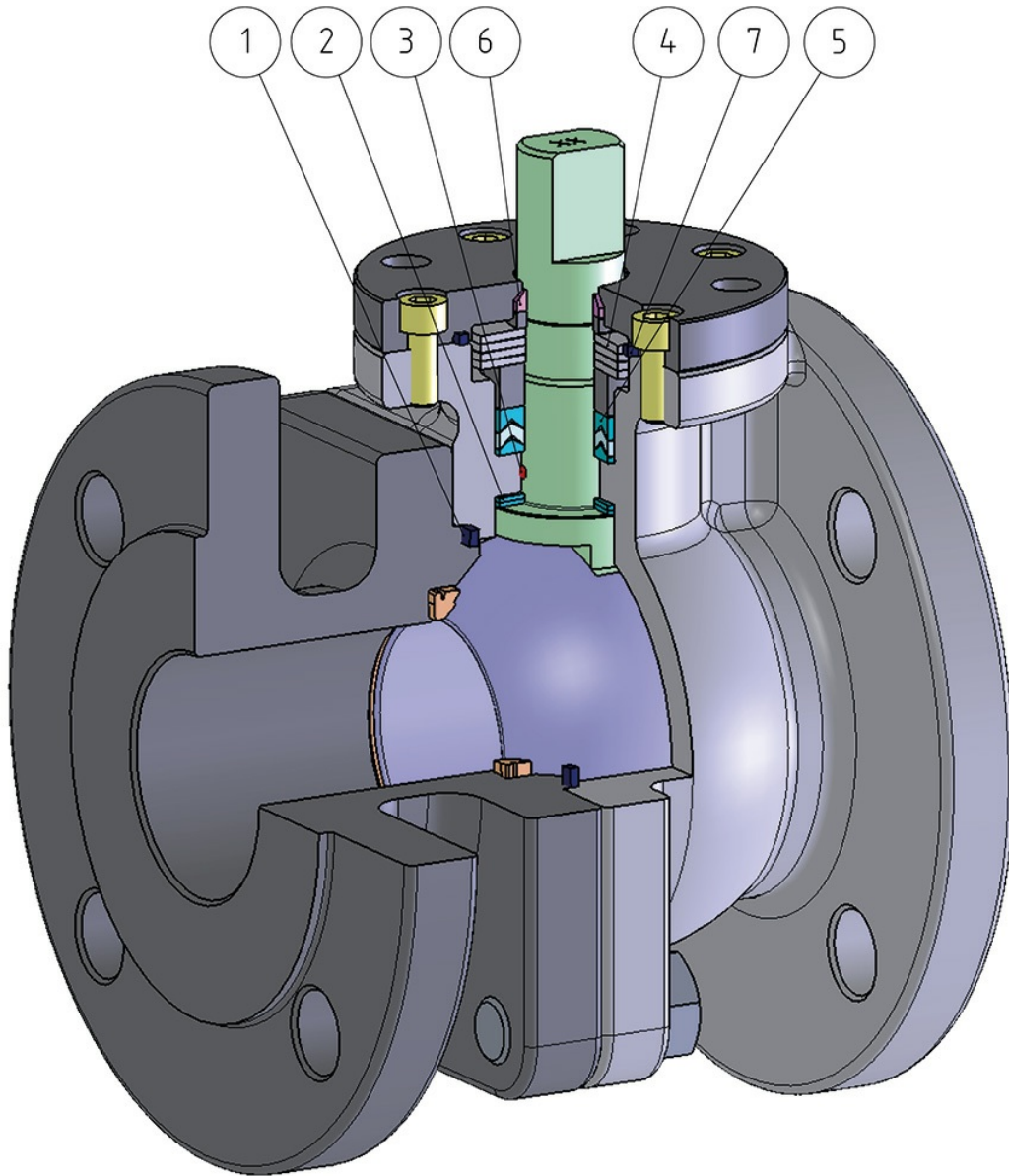
## Vanne à boisseau sphérique PROCHEMIE 60 Split Body PN 16-40 acier inox



Macro Vannes à boisseau sphérique

Catégorie PROCHEMIE 60

avantages



### **1 Étanchéité élastique en graphite**

Garantit une étanchéité indépendamment des excursions thermiques auxquelles est soumise la vanne

### **2 Double bague antifriction**

Garantit un couple d'actionnement inférieur de la vanne  
Usure moindre par rapport à la réalisation avec une seule bague

### **3 Dispositif antistatique (continuité électrique entre boisseau, tige et corps)**

Évite l'électricité statique qui peut provoquer des étincelles dans un milieu explosif ou inflammable. Sécurité garantie du contact pendant toute la durée de vie de la vanne

### **4 Rondelles ressort avec précontrainte indépendante**

La précontrainte des rondelles ressort est indépendante de la rotation de l'arbre: cela réduit donc l'abrasion de l'empilement de joints chevron, garantissant ainsi une cyclicité élevée de la vanne.

Elles permettent de maintenir les joints en "chevron" (en V) sous tension, en évitant des fuites vers l'extérieur, y compris en présence d'importantes variations de température.

### **5 Empilement de joints en chevron en "V" avec trois garnitures et joint torique**

Une étanchéité parfaite est garantie même après un nombre élevé de cycles

### **6 Douille tige**

Autre guidage de tige

### **6/7 Garniture couvercle + douille tige**

Chambre d'étanchéité secondaire indépendante de l'empilement de joints en Chevron

### **Plus grande précision dans l'alignement des axes grâce à l'usinage de la pièce brute à la finition avec un positionnement unique.**

Allongement de la durée de vie de la vanne

Couple d'actionnement moindre

### **Maintenance facile directement sur l'installation**

Maîtrise des coûts lors de la phase de maintenance

### **Certificat "Sécu feu"**

Garantit l'étanchéité de la vanne même en cas d'incendie

### **Certificat ATEX**

Permet son installation en présence d'un milieu potentiellement explosif

### **Certification "TA LUFT fugitive emission"**

Garantit un haut degré de sécurité de l'étanchéité vers l'extérieur

### **Certificat ESP**

Conformité totale aux normes de sécurité européennes pour les équipements sous pression

### **Certification AD2000**

Conforme aux normes allemandes

### **Certifié jusqu'à SIL 3**

Niveau élevé de sécurité fonctionnelle

## caractéristiques

### CARACTÉRISTIQUES GÉNÉRALES

- Vannes spécialement conçues pour l'industrie chimique
- Boisseau flottant, passage intégral.
- Garniture souple pour siège RPTFE
- Normes pour brides de raccordement: EN 1092-1
- Classe de pression: PN16-40
- Écartement: modèle court et long
- Dispositif antistatique EN12662-2
- Garniture de tige: empilement joints en chevron
- Tige anti-éjection
- Plan de perçage pour actionneur selon ISO 5211
- Angle de fermeture > 7 °
- Operating temperature: -40°C + +150°C

### RÉALISATIONS SUR DEMANDE

- PROCHEMIE avec sièges en PTFE + 25 % CF (Operating temperature: -40°C + 200°C)
- PROCHEMIE avec sièges en Modified PTFE (Operating temperature: -40°C +150°C)
- Levier avec cadénassage et rallonge de tige
- Pour d'autres types de réalisations, veuillez contacter notre service commercial

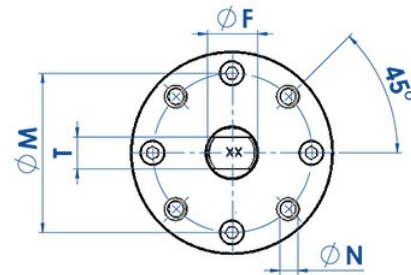
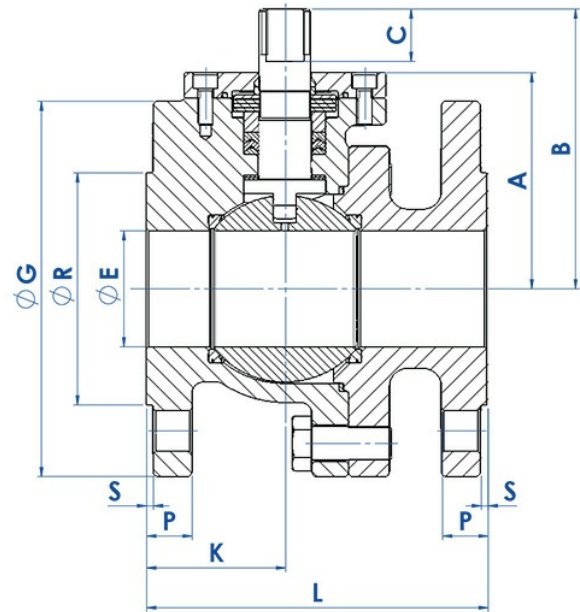
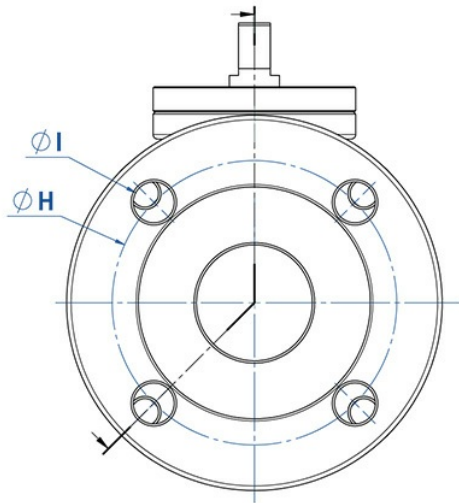
### CERTIFICATIONS

- Conforme aux directives européennes DESP 2014/68/UE; AD2000 HP0/A4;
- Fugitive Emission UNI EN ISO 15848, (ISO-FE-AH-C03-SSA); TA-LUFT (60 000 cycles) VDI 2440;
- SÉCU FEU: ISO 10497 Third ed. 2010 / API 607 Sixth ed. 2010 (DN150 ONLY FIRE SAFE DESIGN)
- Jusqu'à SIL 3 - CEI 61508
- Conforme à la directive ATEX 2014/34/UE, certificat ATEX SUR DEMANDE.
- EAC.

### NORMES DE CONCEPTION

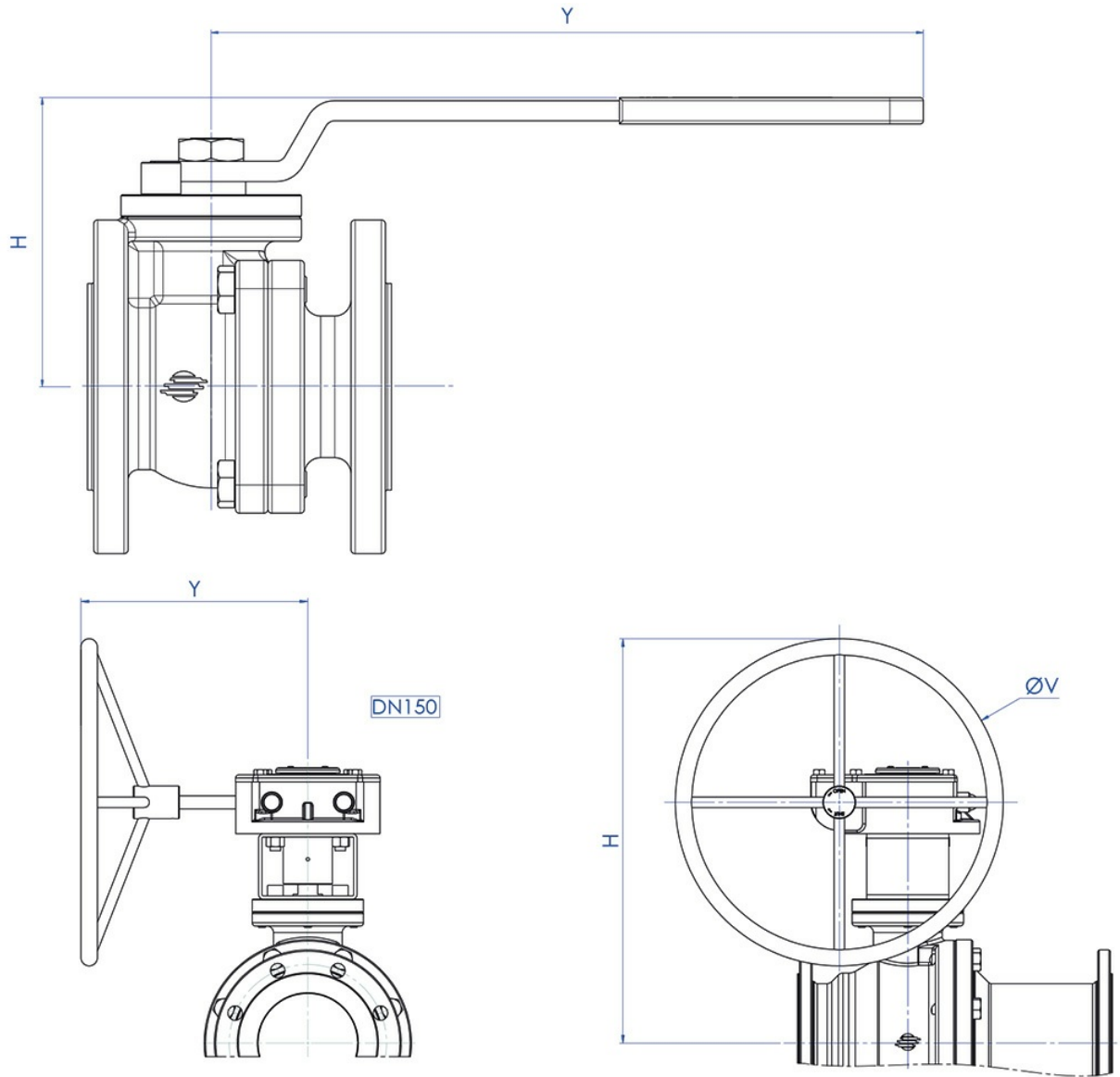
- Épaisseurs corps selon: ASME B16.34, ASME VIII div.1, EN 12516; PAS 1085

dimensions



**DIMENSIONS**

MESURE		PN	ØE	A	B	C	ØG	ØRS	P	ØH	TROUS ØI	ISO 5211	ØM	ØN	ØF/T	K	L (F1)	L (F4)	POIDS Kg (F1)	POIDS Kg (F4)		
DN [mm]	[pouces]																					
DN 15	1/2"	16-40	13	47	61	12	95	45	2	16	65	4	14	F04	42	M5	12/8	48	130	115	2,93	2,86
DN 20	3/4"	16-40	19	50	64	12	105	58	2	18	75	4	14	F04	42	M5	12/8	51	150	120	3,62	3,56
DN 25	1"	16-40	25	62	79	15	115	68	2	18	85	4	14	F05	50	M6	16/10	49	160	125	4,73	4,63
DN 32	1" 1/4	16-40	32	67	84	15	140	78	2	18	100	4	18	F05	50	M6	16/10	52	180	130	7,13	6,55
DN 40	1" 1/2	16-40	38	85,5	113,5	23	150	88	3	18	110	4	18	F07	70	M8	22/14	55	200	140	11,5	10,9
DN 50	2"	16-40	51	95	123	23	165	102	3	20	125	4	18	F07	70	M8	22/14	61	230	150	13,6	12,6
DN 65	2" 1/2	16	64	131	164	30	185	122	3	18	145	4	18	F10	102	M10	30/18	71	290	170	22,2	18,7
		25-40								8		18	24,3								20,5	
DN 80	3"	16-40	76	138	171	30	200	138	3	24	160	8	18	F10	102	M10	30/18	78	310	180	29	26
DN 100	4"	16	102	168	201	30	220	158	3	20	180	8	18	F10	102	M10	30/18	96	350	190	38,1	32,6
		25-40								8		22	43,8								37,8	
DN 150	6"	16	152	220	262,5	35	285	212	3	22	240	8	22	F14	140	M16	45/30	168	480	350 (F5)	98,5	91 (F5)

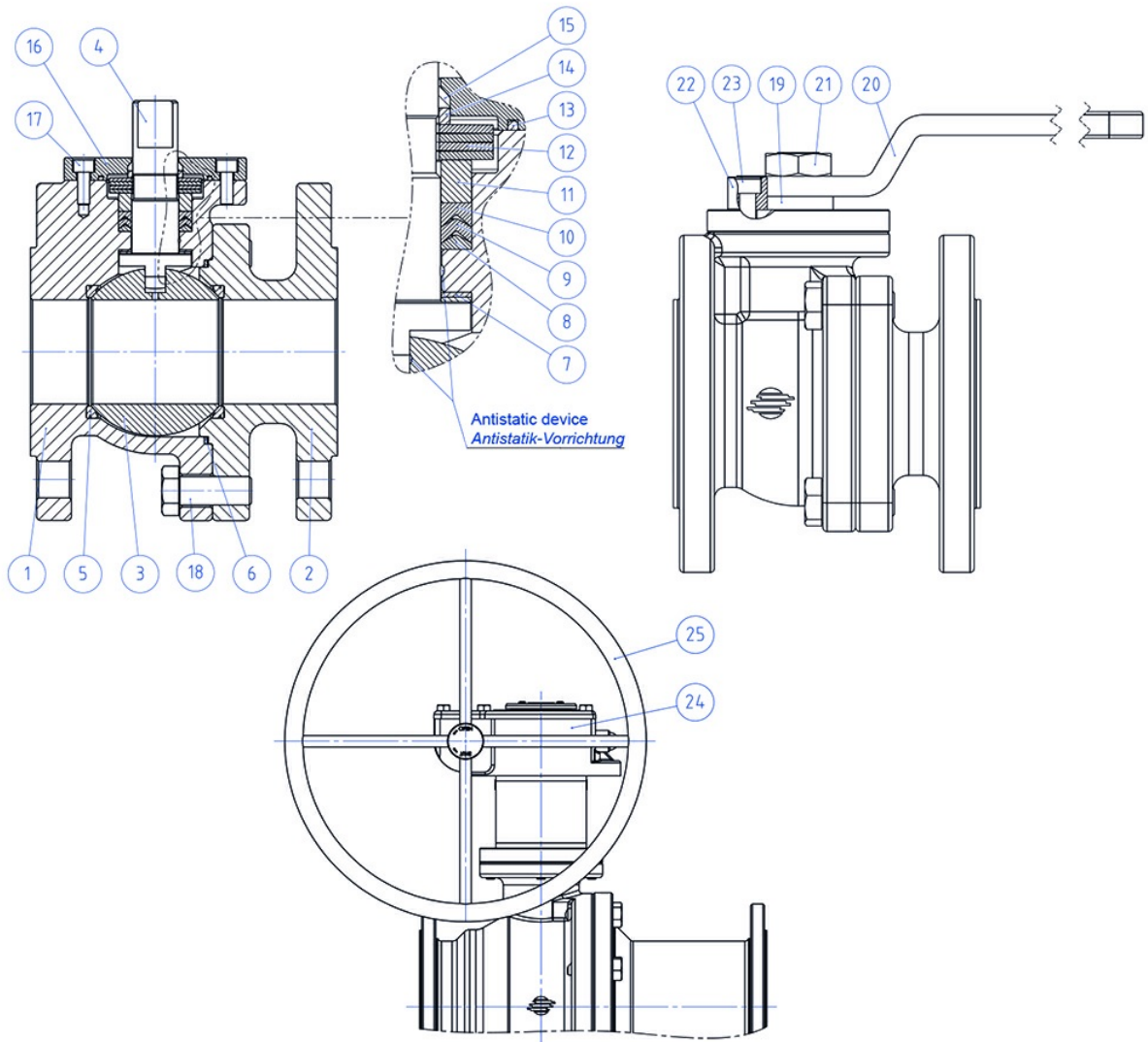


DIMENSIONS								
MESURE		PN	ÉCARTEMENT	CODE ARTICLE	H	Y	ØV	KIT LEVIER
DN [pouces]	[pouces]							
DN 15	1/2"	16/40	F4	LP004F000A0000N000	82	152	---	KLVVP004
			F1	LP004F100A0000N000				
DN 20	3/4"	16/40	F4	LP005F000A0000N000	85	152	---	KLVVP004
			F1	LP005F100A0000N000				
DN 25	1"	16/40	F4	LP006F000A0000N000	102	277	---	KLVVP006
			F1	LP006F100A0000N000				
DN 32	1" 1/4	16/40	F4	LP007F000A0000N000	107	277	---	KLVVP006
			F1	LP007F100A0000N000				
DN 40	1" 1/2	16/40	F4	LP008F000A0000N000	132	352	---	KLVVP008
			F1	LP008F100A0000N000				
DN 50	2"	16/40	F4	LP009F000A0000N000	142	352	---	KLVVP008
			F1	LP009F100A0000N000				
DN 65	2" 1/2	16	F4	LP010E000A0000N000	195	452	---	KLVVP010
			F1	LP010E100A0000N000				
		25/40	F4	LP010I000A0000N000	195	452	---	KLVVP010
			F1	LP010I100A0000N000				
DN 80	3"	16/40	F4	LP011F000A0000N000	203	452	---	KLVVP010
			F1	LP011F100A0000N000				
DN 100	4"	16	F4	LP012E000A0000N000	233	452	---	KLVVP010
			F1	LP012E100A0000N000				
		25/40	F4	LP012I000A0000N000	233	452	---	KLVVP010
			F1	LP012I100A0000N000				
DN 150	6"	16	F5	RP014E000A0000N000	618	346	500	*RRM011G00Q36001004 + SG500 Kit: KCF145596
			F1	RP014E100A0000N000				

\* Réducteur



matériaux

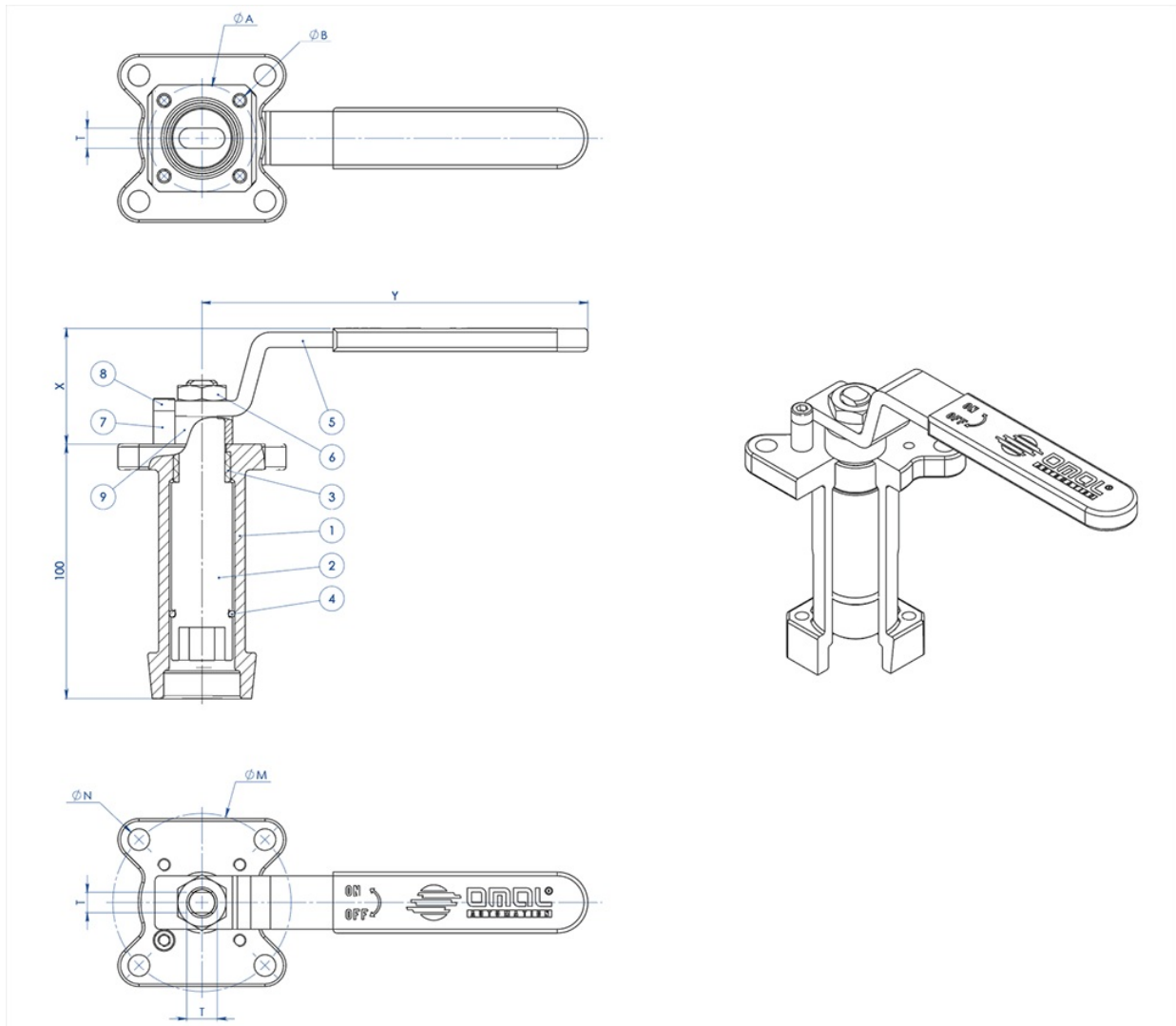


**MATÉRIAUX**

N°	DESCRIPTION	MATÉRIAU
1	Corps	1.4408
2	Connecteur	1.4408
3	Boisseau	1.4408/CF8M
4	Tige	1.4404/316 S.S.
5	Sièges	PTFE+15% renforcé de fibre de verre
6	Garniture corps-connecteur	Graphite
7	Bagues antifriction	Modified PTFE
8	Empilement joints en chevron	Modified PTFE
9	Empilement joints en chevron	Modified PTFE
10	Empilement joints en chevron	Modified PTFE
11	Bague presse-étoupe	1.4404/316 S.S.
12	Rondelles ressort	1.4310/301 S.S.
13	Garniture corps-couvercle supérieure	Graphite
14	Bague pour presser les rondelles ressort	1.4404/316 S.S.
15	Douille tige	Devlon
16	Couvercle supérieur	1.4404/316 S.S.
17	Vis couvercle supérieur	A4-70
18	Vis corps-connecteur	A4-70
19	Bague entretoise	PTFE+25% renforcé de fibre de carbone
20	Levier	1.4301/304 S.S.
21	Écrou tige	A4-70
22	Arrêteur levier	1.4404/316 S.S.
23	Vis butée levier	A4-70
24	Réducteur	Fonte (peint)
25	Volan	Acier au carbone (peint)

accessoires

RALLONGE GUIDÉE PAR FUSION, AVEC LEVIER



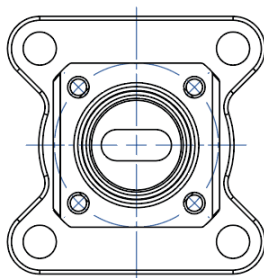
MATÉRIAUX		
N° PIÈCE	DESCRIPTION	MATÉRIAUX
1	Rallonge	AISI304 S.S.
2	Axe	AISI 430 F
3	Douille	DELRIN
4	JOINT TORIQUE	NBR
5	Levier	Fe 37 galvanisé (*)
6	Écrou	acier au carbone galvanisé (*)
7	Goupille arrêt levier	acier au carbone galvanisé (*)
8	Vis goupille arrêt levier	A2-70
9	Entretoise	PTFE Chargée carbone

(\*) : Sur demande disponibles en 304 S.S.

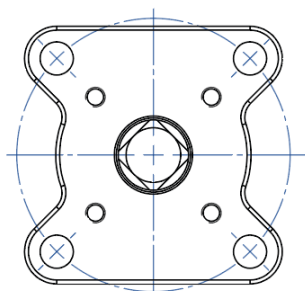
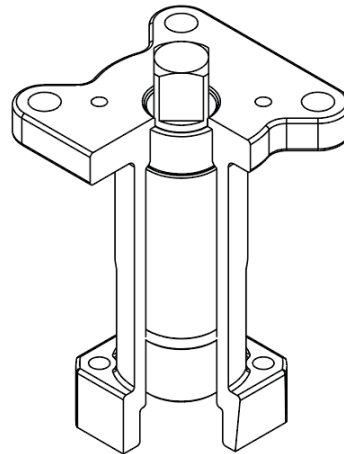
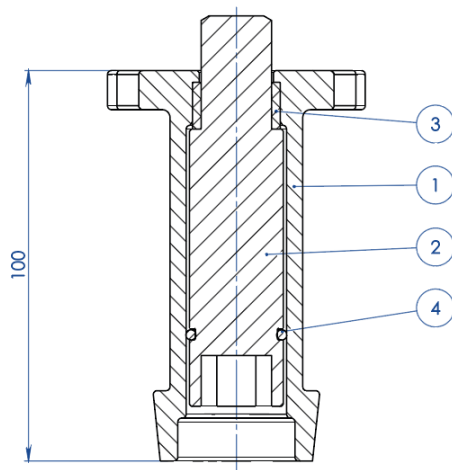
DIMENSIONS							
ISO VANNE	ØA	ØB	ØM	ØN	F/T	X	Y
F03	36	5,5	36	5,5	10/6	38,5	141,5
F04	42	5,5	42	M5	12/8	45,5	151,5
F05	50	6,5	50	6,5	16/10	48,5	276,5
F07	70	8,5	70	8,5	22/14	57,5	351,5
F10	102	11	102	11	30/18	79,5	451,5

**REMARQUE:** Le code de la rallonge dépend du type d'actionnement et du raccord de la vanne ; à demander lors de la commande.

### RALLONGE GUIDÉE PAR FUSION, POUR ACTIONNEUR



**NOTA: Le dimensioni dipendono dalle dimensioni dell'attacco valvola**  
**NOTE: Dimensions depending from valve's connection**

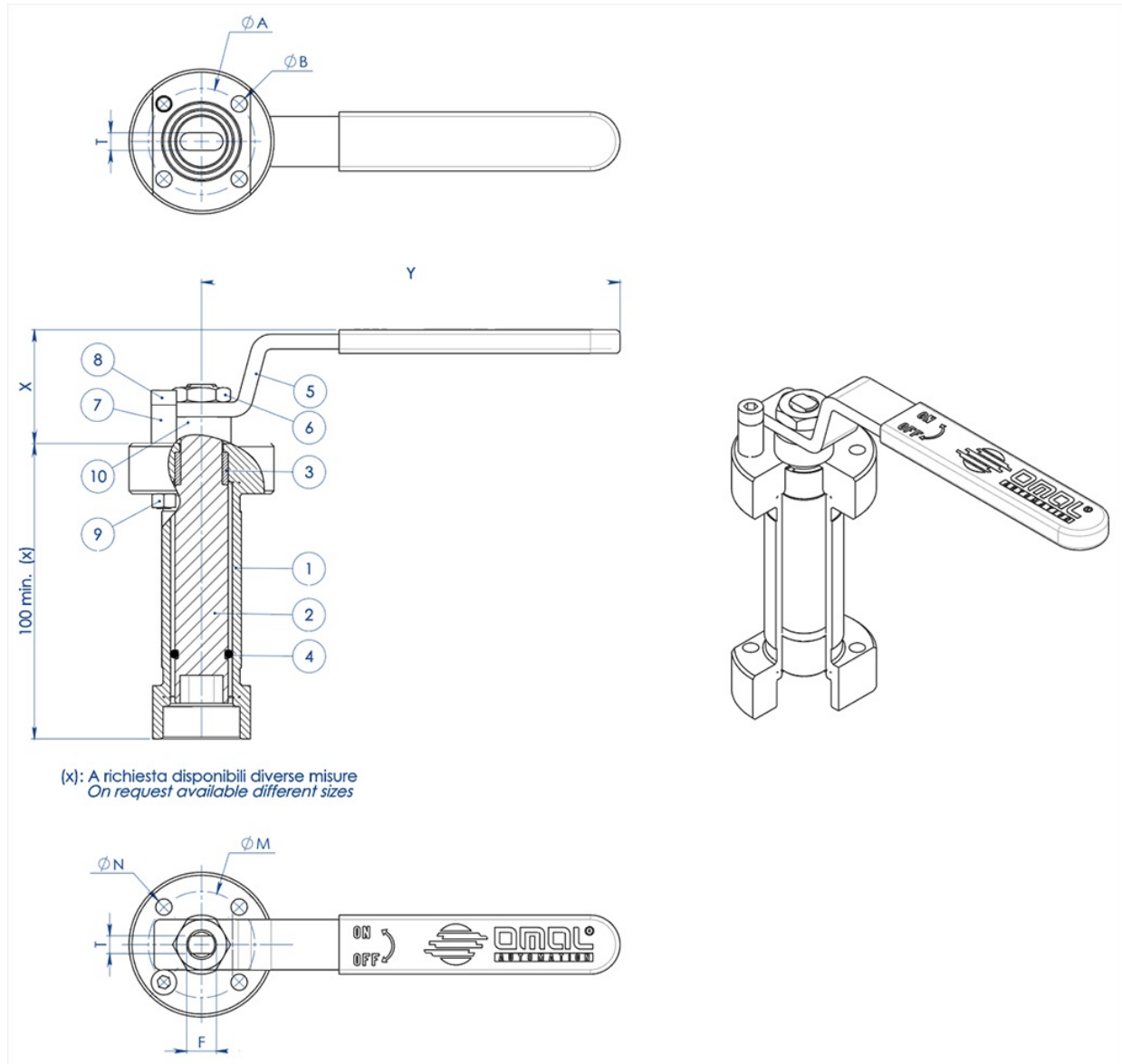


**NOTA: Le dimensioni dipendono dalla taglia dell'attuatore**  
**NOTE: Dimensions depending from actuator's size**

**MATÉRIAUX**

N° PIÈCE	DESCRIPTION	MATÉRIAUX
1	Rallonge	ASTM A351 CF8M
2	Axe	AISI 430 F
3	Douille	DELRIN
4	JOINT TORIQUE	NBR

**REMARQUE:** Le code de la rallonge dépend du type d'actionnement et du raccord de la vanne ; à demander lors de la commande

**RALLONGE GUIDÉE SOUDÉE, AVEC LEVIER**


MATÉRIAUX		
N° PIÈCE	DESCRIPTION	MATÉRIAUX
1	Rallonge	304 s.s.
2	Axe	AISI 430 F
3	Douille	DELRIN
4	Joint torique	NBR
5	Levier	Fe 37 galvanisé (*)
6	Écrou	acier au carbone galvanisé (*)
7	Goupille arrêt levier	acier au carbone galvanisé (*)
8	Vis goupille arrêt levier	A2-70
9	Écrou goupille arrêt levier	A2-70 (**)
10	Entretoise	PTFE Chargée carbone

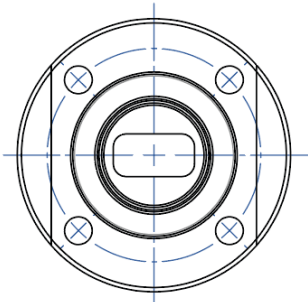
(\*) : sur demande disponibles en 304 S.S.

(\*\*) : indisponible sur les vannes avec raccord iso F04.

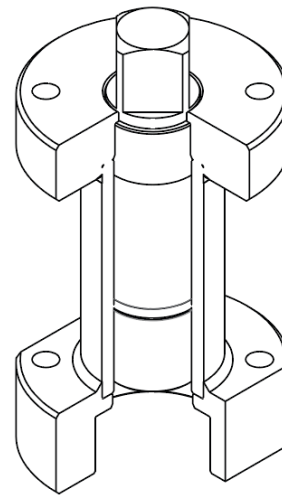
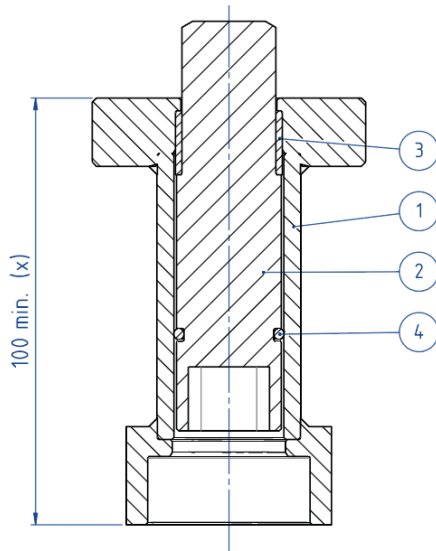
DIMENSIONS							
ISO VANNE	ØA	ØB	ØM	ØN	F/T	X	Y
F03	36	5,5	36	5,5	10/6	38,5	141,5
F04	42	5,5	42	M5	12/8	45,5	151,5
F05	50	6,5	50	6,5	16/10	48,5	276,5
F07	70	9	70	9	22/14	57,5	351,5
F10	102	11	102	11	30/18	79,5	451,5

**REMARQUE :** Le code de la rallonge dépend du type d'actionnement et du raccord de la vanne ; à demander lors de la commande.

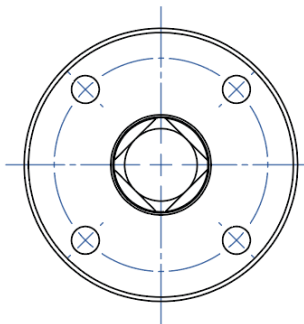
#### RALLONGE GUIDÉE SOUDÉE, POUR ACTIONNEUR



**NOTA: Le dimensioni dipendono dalle dimensioni dell'attacco valvola**  
**NOTE: Dimensions depending from valve's connection**



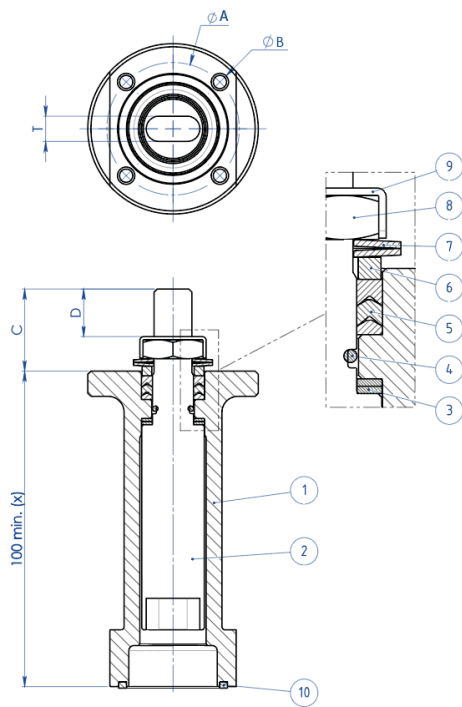
(x): A richiesta disponibili diverse misure  
 On request available different sizes



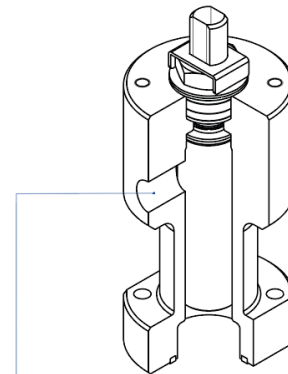
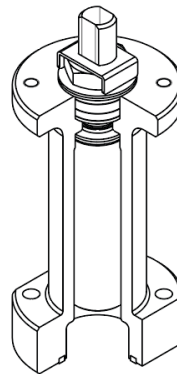
**NOTA: Le dimensioni dipendono dalla taglia dell'attuatore**  
**NOTE: Dimensions depending from actuator's size**

MATÉRIAUX		
PART. N°	DESCRIPTION	MATÉRIAUX
1	Rallonge	304 S.S.
2	Axe	AISI 430 F
3	Douille	DELTRIN
4	JOINT TORIQUE	NBR

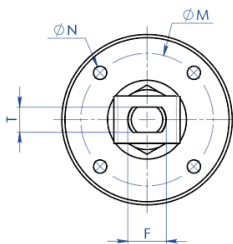
**REMARQUE:** Le code de la rallonge dépend du type d'actionnement et du raccord de la vanne ; à demander lors de la commande

**RALLONGE AVEC JOINT SUPPLÉMENTAIRE**


(x): A richiesta disponibili diverse misure  
 On request available different sizes



A richiesta disponibile anche la versione con presa per Sniffer  
 Stern extension with sniffer also available on request


**MATÉRIAUX**

N° PIÈCE	DESCRIPTION	MATÉRIAUX
1	Rallonge	304 s.s.
2	Axe	AA564 TP.630 (17-4ph)
3	Bague antifriction	TFM1600
4	Joint torique	FKM
5	Empilement joints en chevron	TFM1600
6	Bague presse-étoupe	304 s.s.
7	Rondelles ressort	50CrV4 galvanisé
8	Écrou tige	UNI 3740-1 6S galvanisé
9	Plaque blocage écrou	304 s.s.
10	Garniture d'étanchéité	GRAFOIL

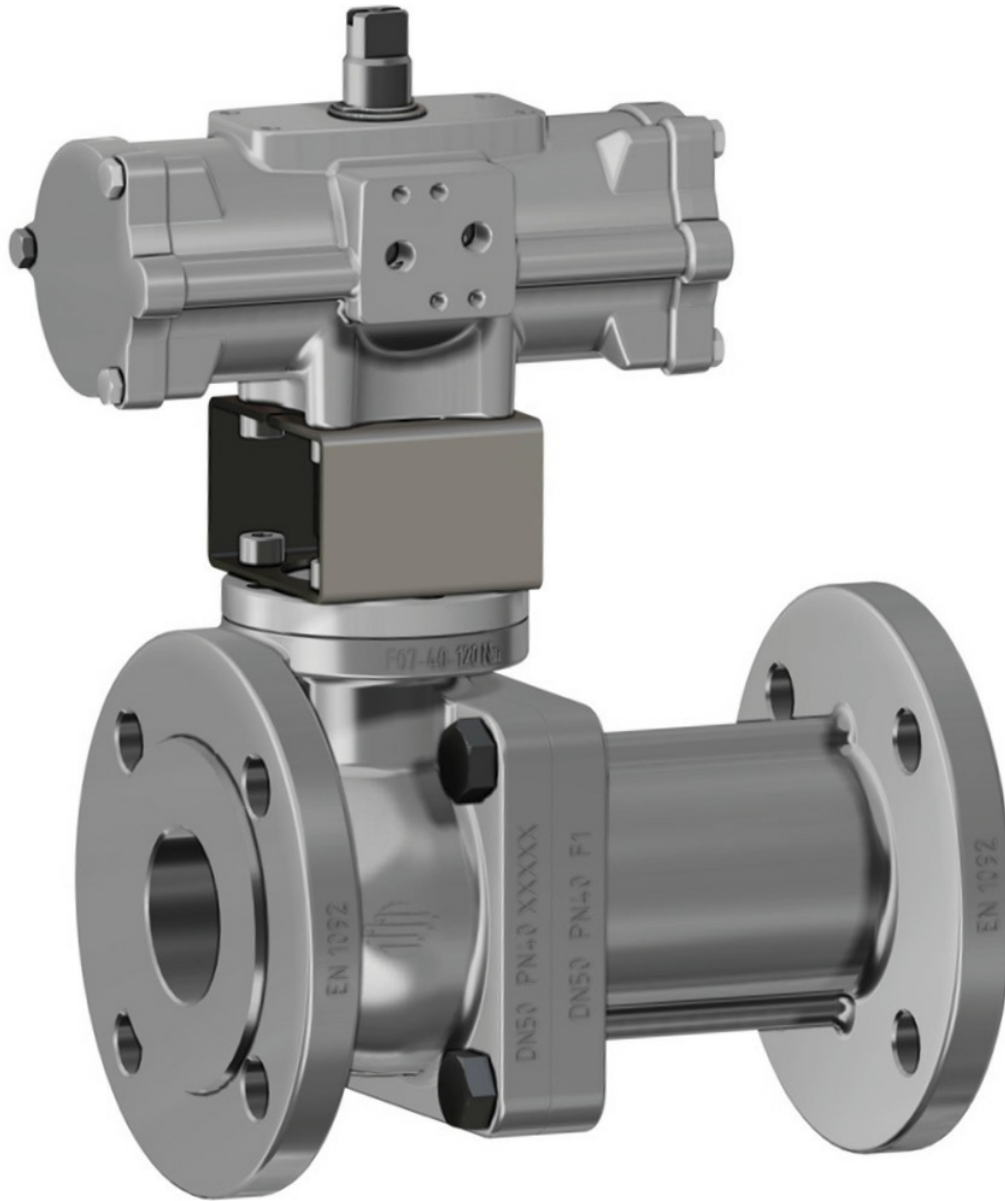


DIMENSIONS							
ISO VANNE	ØA	ØB	ØM	ØN	F/T	C	D
F03	36	5,5	36	M5	10/6	20	10,2
F04	42	5,5	42	M5	12/8	26	15,1
F05	50	6,5	50	M6	16/10	35	21,2
F07	70	8,5	70	M8	22/14	47,5	28,4
F10	102	10,5	102	M10	30/18	61	35,2

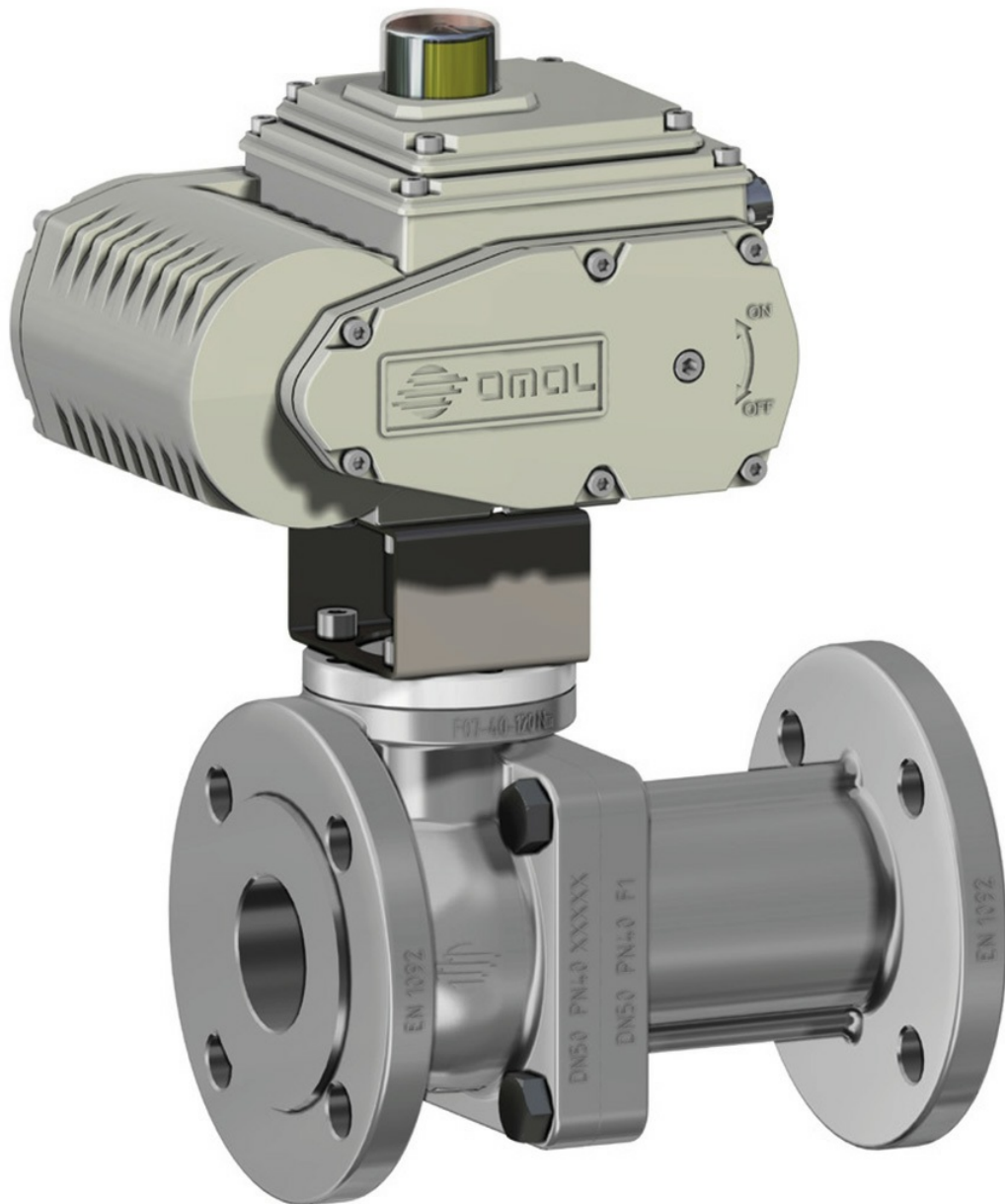
**REMARQUE:** Le code de la rallonge dépend du type d'actionnement et du raccord de la vanne ; à demander lors de la commande.

info actionnements

**Actionneur à double et simple effet en acier inoxydable**



Actionneur électrique



versions spéciales

Dispositif à cadenas

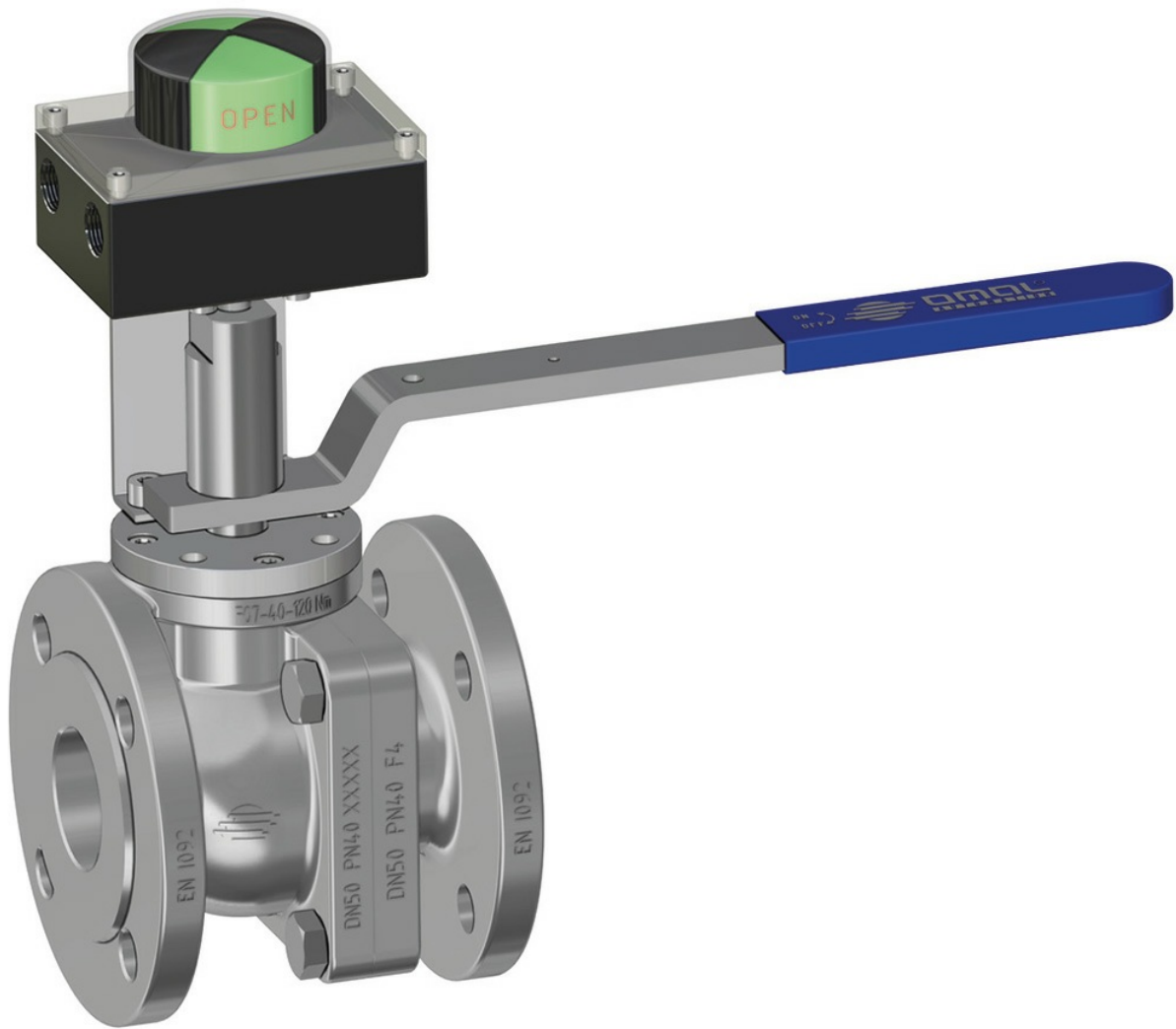


Le dispositif à cadenas peut être vernis.

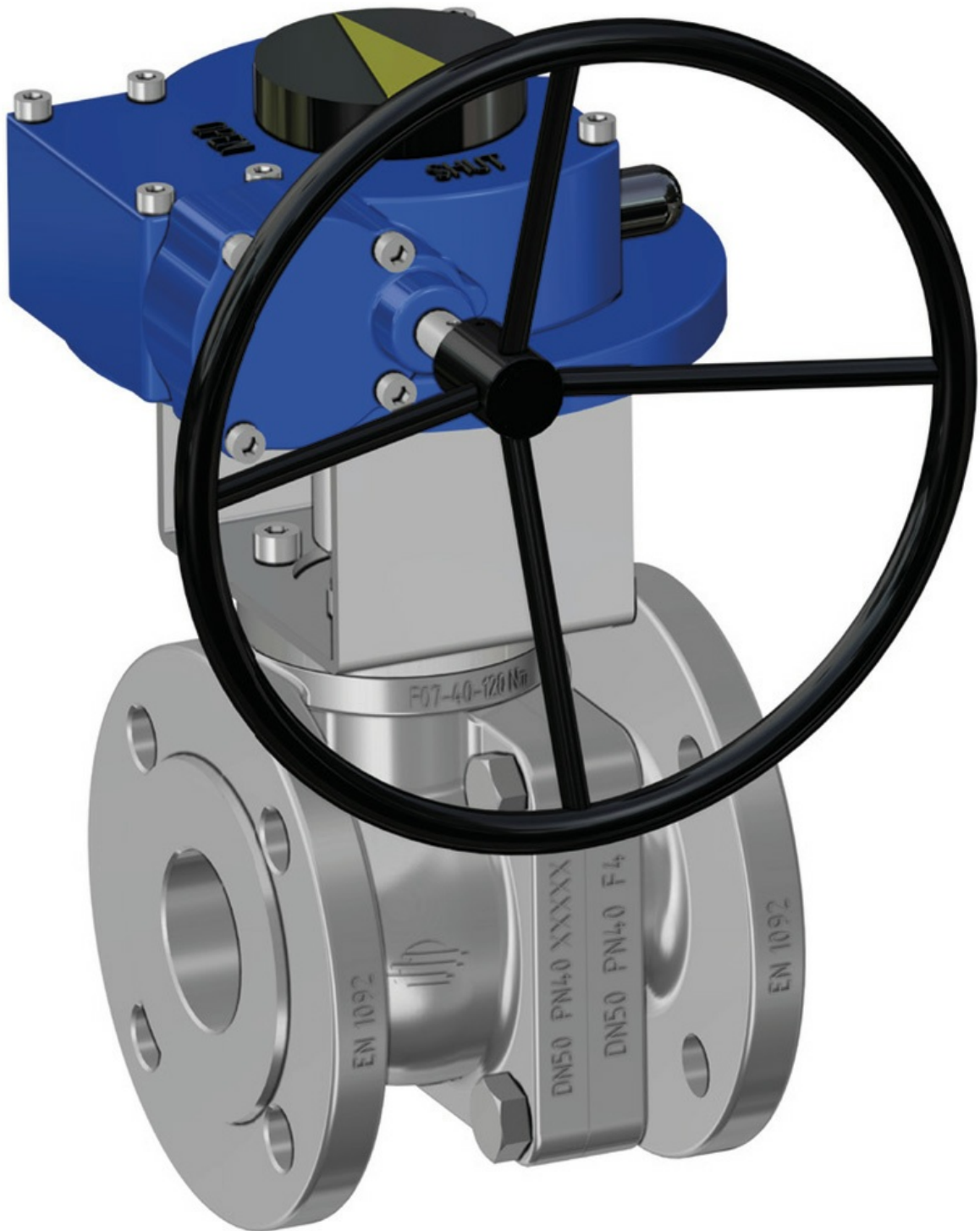
Dispositif à cadenas avec rallonge



### Levier et boîtier fin de course



### Réducteur manuel

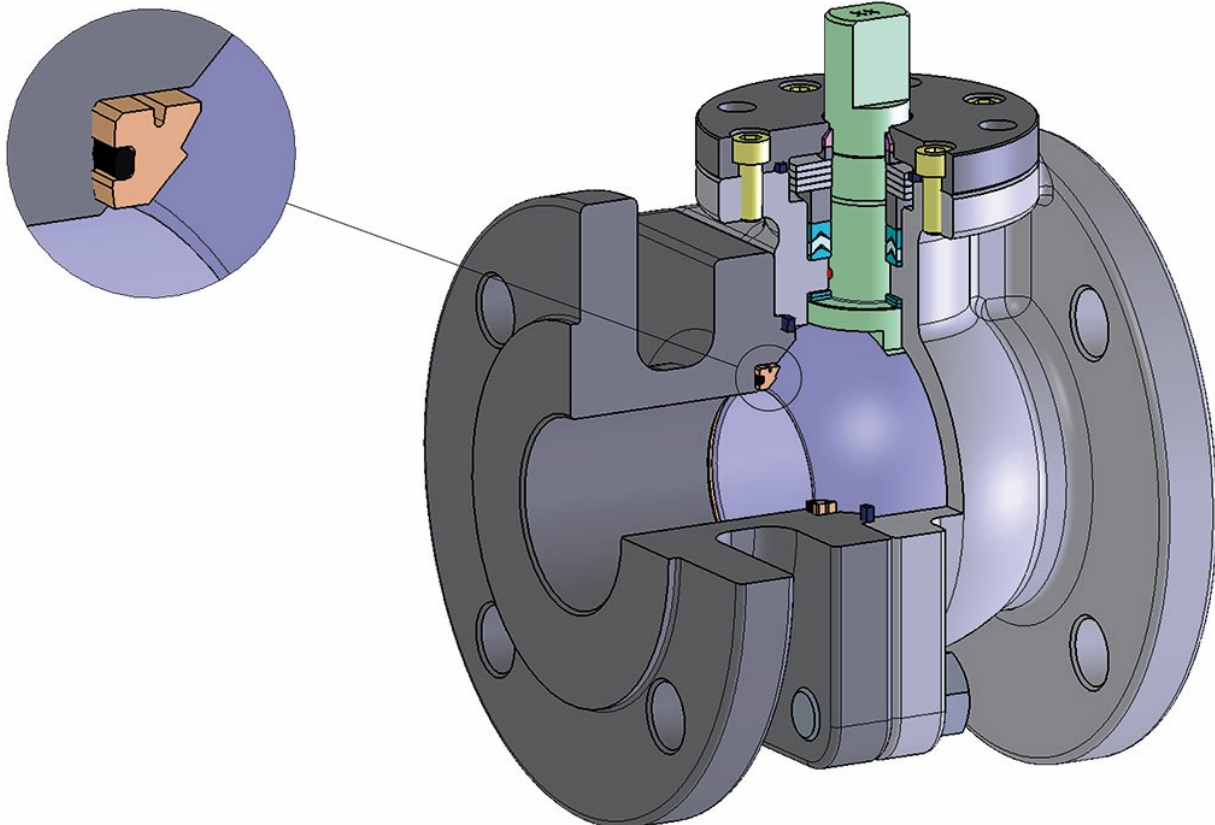




### Orifice de libération de la pression



### Version avec siège précontraint par JOINT TORIQUE





## documents

### Certificati

TA LUFT - PROCHEMIE

ATEX - Ball Valves

FUGITIVE EMISSION DN50 PROCHEMIE -P6

PED

AD2000

FIRE SAFE - PROCHEMIE DN 65-125 PN16 CL150-300 1.4408

FIRE SAFE - PROCHEMIE DN15-100 PN40 CL300-600 1.4408

IGR N°120042-1

SIL IEC 61508 - PROCHEMIE

### Istruzioni

ISTRUZIONI ATEX 8\_0486

ISTRUZIONI USO 8\_0844 40

ISTRUZIONI USO 8\_0844 41