

**Warning:** filectime(): stat failed for /var/www/vhost/www.omal.it/htdocs/https://www.omal.it./PdfProdotti/086/Certificati/TA LUFT/TA LUFT.pdf in /var/www/vhost/www.omal.it/htdocs/prodotto-printable.php on line 65

**Warning:** filectime(): stat failed for /var/www/vhost/www.omal.it/htdocs/https://www.omal.it./FilesProdotti/RICEVUTADEPOSITOF.T.ATEXN.VS-19.pdf in /var/www/vhost/www.omal.it/htdocs/prodotto-printable.php on line 65

**Warning:** filectime(): stat failed for /var/www/vhost/www.omal.it/htdocs/https://www.omal.it./FilesProdotti/FG-063579-653FUGITIVEEMISSIONDN50PROCHEMIE-P6.pdf in /var/www/vhost/www.omal.it/htdocs/prodotto-printable.php on line 65

**Warning:** filectime(): stat failed for /var/www/vhost/www.omal.it/htdocs/https://www.omal.it./FilesProdotti/Certificato-PED-DNV.pdf in /var/www/vhost/www.omal.it/htdocs/prodotto-printable.php on line 65

**Warning:** filectime(): stat failed for /var/www/vhost/www.omal.it/htdocs/https://www.omal.it./FilesProdotti/80486-ValvoleasferaATEX-IT-EN.pdf in /var/www/vhost/www.omal.it/htdocs/prodotto-printable.php on line 65

**Warning:** filectime(): stat failed for /var/www/vhost/www.omal.it/htdocs/https://www.omal.it./FilesProdotti/CertHP0dtOmalFinal.pdf in /var/www/vhost/www.omal.it/htdocs/prodotto-printable.php on line 65

**Warning:** filectime(): stat failed for /var/www/vhost/www.omal.it/htdocs/https://www.omal.it./PdfProdotti/086/Certificati/FIRE SAFE n° FS-063579-557/Pro-Chemie 60 - Split Body PRO-CHEMIE 60 PN16-40 in acciaio inox - FIRE SAFE n° FS-063579-557.pdf in /var/www/vhost/www.omal.it/htdocs/prodotto-printable.php on line 65

**Warning:** filectime(): stat failed for /var/www/vhost/www.omal.it/htdocs/https://www.omal.it./PdfProdotti/086/Certificati/FIRE SAFE n°FS-063579-556/Pro-Chemie 60 - Split Body PRO-CHEMIE 60 PN16-40 in acciaio inox - FIRE SAFE n° FS-063579-556.pdf in /var/www/vhost/www.omal.it/htdocs/prodotto-printable.php on line 65

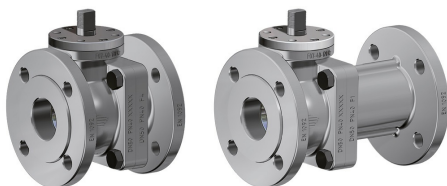
**Warning:** filectime(): stat failed for /var/www/vhost/www.omal.it/htdocs/https://www.omal.it./PdfProdotti/086/Certificati/IGR N°120042-1/IGR N°120042-1.pdf in /var/www/vhost/www.omal.it/htdocs/prodotto-printable.php on line 65

**Warning:** filectime(): stat failed for /var/www/vhost/www.omal.it/htdocs/https://www.omal.it./FilesProdotti/Certificate-212213501-OMAL-ValvoleProchemie.pdf in /var/www/vhost/www.omal.it/htdocs/prodotto-printable.php on line 65

**Warning:** filectime(): stat failed for /var/www/vhost/www.omal.it/htdocs/https://www.omal.it./PdfProdotti/086/Istruzioni/ISTRUZIONI USO 8\_0844 40/8\_0844\_40-PROCHEMIE60\_IGR-06-18-IT-EN-DE-ES.pdf in /var/www/vhost/www.omal.it/htdocs/prodotto-printable.php on line 65

**Warning:** filectime(): stat failed for /var/www/vhost/www.omal.it/htdocs/https://www.omal.it./PdfProdotti/086/Istruzioni/ISTRUZIONI USO 8\_0844 41/8\_0844\_41-PROCHEMIE60-06-18-IT-EN-DE-ES.pdf in /var/www/vhost/www.omal.it/htdocs/prodotto-printable.php on line 65

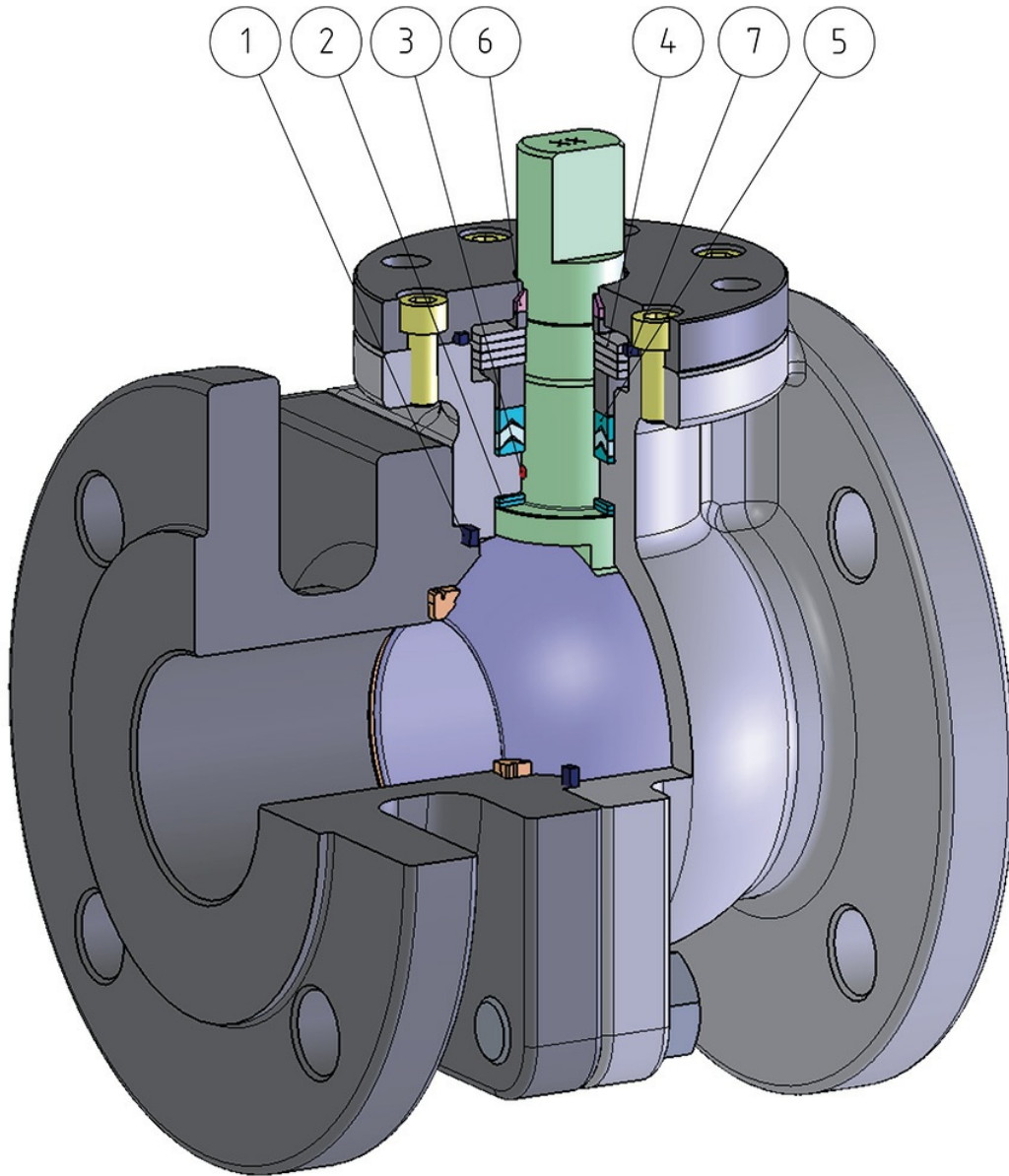
## Válvula de bola PROCHEMIE 60 Split Body PN 16-40 acero inoxidable



Macro Válvulas de bola

Categoría PROCHEMIE 60

ventajas



### **1 Junta de retención elasticizada en grafito**

Garantiza un sellado independientemente de las variaciones térmicas a las que está sometida la válvula

### **2 Doble anillo antifricción**

Garantiza un menor par de accionamiento de la válvula  
Menor desgaste con respecto a la ejecución un un solo anillo

### **3 Dispositivo antiestático (continuidad eléctrica entre la bola, el vástago y el cuerpo)**

Se evita la electricidad estática que puede provocar chispas en un entorno inflamable y/o explosivo.  
Seguridad garantizada de contacto durante toda la vida útil de la válvula

### **4 Arandelas Belevilles con precarga independiente**

La precarga de las arandelas Belevilles es independiente de la rotación del eje: la abrasión del paquete-juntas en "V" es, por lo tanto, reducida, garantizando una elevada ciclicidad en la válvula.  
Permiten mantener energizadas las juntas de tipo "chevron" (en V), evitando pérdidas hacia el exterior, frente a considerables variaciones térmicas.

### **5 Paquete juntas en "V" con tres juntas más la junta tórica**

Se garantiza un sellado perfecto incluso después de un número de ciclos elevado

### **6 Casquillo del vástago**

Guía del vástago adicional

### **6/7 Junta tapa + casquillo del vástago**

Cámara de sellado secundaria independiente del paquete Chevron

### **Más precisión en la alineación de los ejes gracias a la elaboración desde el producto en bruto hasta el acabado con un único posicionamiento.**

Mayor vida útil de la válvula. Menor par en accionamiento

### **Fácil mantenimiento directamente en el sistema**

Contención de los costes durante la fase de mantenimiento

### **Certificado "Fire safe"**

Garantiza el sellado de la válvula incluso en caso de incendio

### **Certificado ATEX**

Permite la instalación en entornos potencialmente explosivos

### **Certificación TA LUFT emisiones fugitivas**

Garantiza un alto grado de seguridad del sellado hacia el exterior

### **Certificado PED**

Pleno cumplimiento de las normas de seguridad europeas para los dispositivos en presión

### **Certificación AD2000**

Cumple con las normas alemanas

### **Certificado hasta SIL 3**

Alto nivel de seguridad funcional

## características

### CARACTERÍSTICAS GENERALES

- Válvulas específicamente diseñadas para la industria química
- Bola flotante, paso total.
- Junta de asiento blando RPTFE
- Normas para bridas de conexión: EN 1092-1
- Clase de presión: PN16-40
- Calibre: modelo largo y corto
- Dispositivo antiestático EN12662-2
- Junta de retención del vástago: paquete en V
- Vástago anti expulsión
- Perforación plana para actuador según norma ISO 5211
- Ángulo de cierre >7°
- Operating temperature: -40°C +150°C

### EJECUCIONES BAJO PEDIDO

- PROCHEMIE con asientos en PTFE+25% C.F. (Operating temperature: -40°C +200°C)
- PROCHEMIE con asientos en Modified PTFE (Operating temperature: -40°C +150°C)
- Palanca con bloqueo y extensión del vástago
- Para otros tipos de ejecución contactar con nuestro departamento comercial.

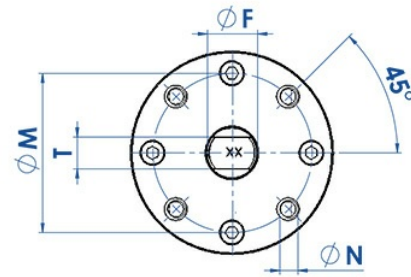
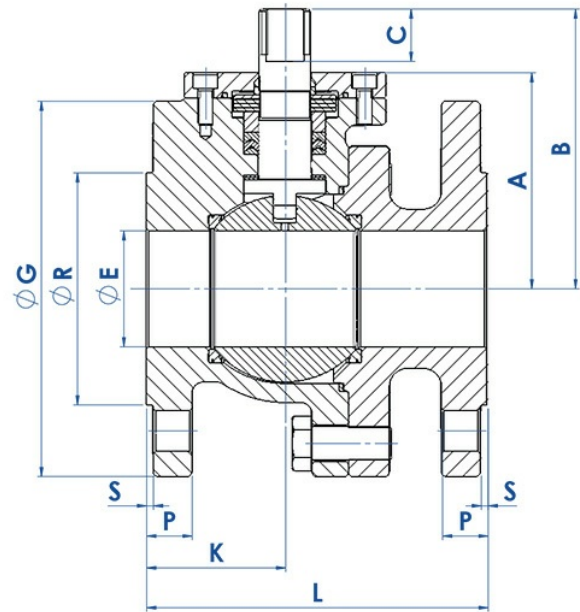
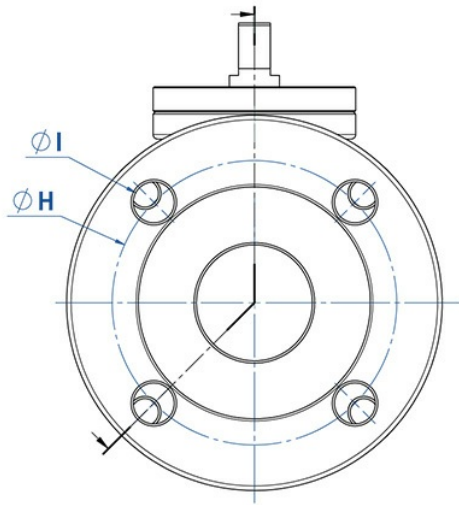
### CERTIFICACIONES

- Cumple con las directivas europeas PED 2014/68/EU; AD2000 HP0/A4;
- Emisiones fugitivas UNI EN ISO 15848, (ISO-FE-AH-C03-SSA); TA-LUFT (60000 ciclos) VDI 2440;
- FIRE SAFE: ISO 10497 Third ed. 2010 / API 607 Sixth ed. 2010 (DN150 ONLY FIRE SAFE DESIGN)
- Hasta SIL 3 - IEC 61508
- Cumple con la directiva ATEX 2014/34/UE , certificado ATEX BAJO PEDIDO.
- EAC.

### NORMAS DE DISEÑO

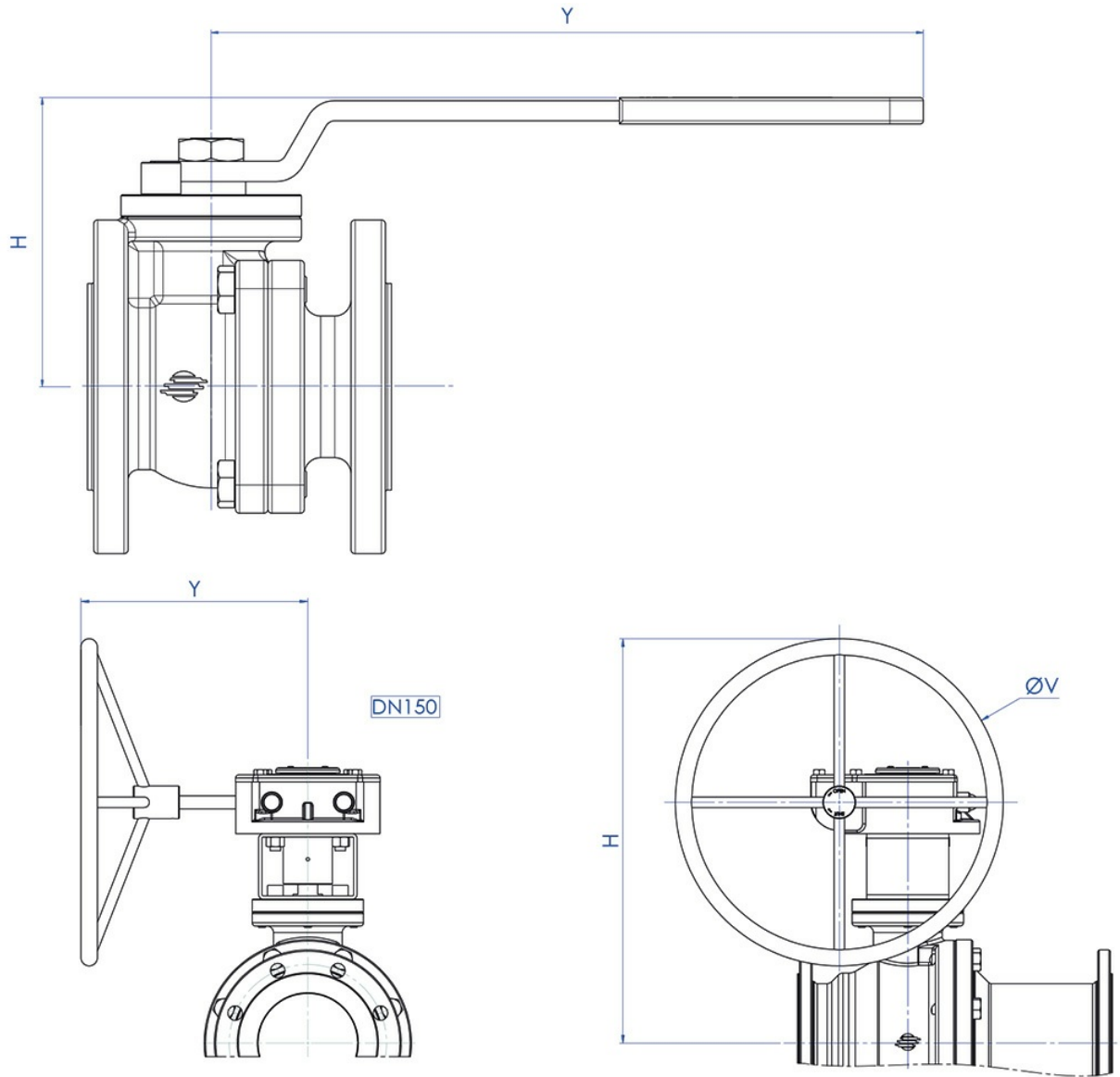
- Espesores del cuerpo conforme a: ASME B16.34, ASME VIII div.1, EN 12516; PAS 1085

dimensiones



**DIMENSIONES**

MEDIDA		PN	ØE	A	B	C	ØG	ØRS	P	ØH	ORIFICIOS	ØI	ISO 5211	ØM	ØN	ØF/T	K	L (F1)	L (F4)	PESO K (F1)
DN [mm]	[pulgadas]																			
DN 15	1/2"	16-40	13	47	61	12	95	45	2	16	65	4	14 F04	42	M5	12/8	48	130	115	2,93
DN 20	3/4"	16-40	19	50	64	12	105	58	2	18	75	4	14 F04	42	M5	12/8	51	150	120	3,62
DN 25	1"	16-40	25	62	79	15	115	68	2	18	85	4	14 F05	50	M6	16/10	49	160	125	4,73
DN 32	1" 1/4	16-40	32	67	84	15	140	78	2	18	100	4	18 F05	50	M6	16/10	52	180	130	7,13
DN 40	1" 1/2	16-40	38	85,5	113,5	23	150	88	3	18	110	4	18 F07	70	M8	22/14	55	200	140	11,5
DN 50	2"	16-40	51	95	123	23	165	102	3	20	125	4	18 F07	70	M8	22/14	61	230	150	13,6
DN 65	2" 1/2	16	64	131	164	30	185	122	3	18	145	4	18	102	M10	30/18	71	290	170	22,2
		25-40							22	8		18	F10							24,3
DN 80	3"	16-40	76	138	171	30	200	138	3	24	160	8	18 F10	102	M10	30/18	78	310	180	29
DN 100	4"	16	102	168	201	30	220	158	20	180	190	8	18	102	M10	30/18	96	350	190	38,1
		25-40					235	162	3	24		8	22				F10			94
DN 150	6"	16	152	220	262,5	35	285	212	3	22	240	8	22 F14	140	M16	45/30	168	480	350 (F5)	98,5

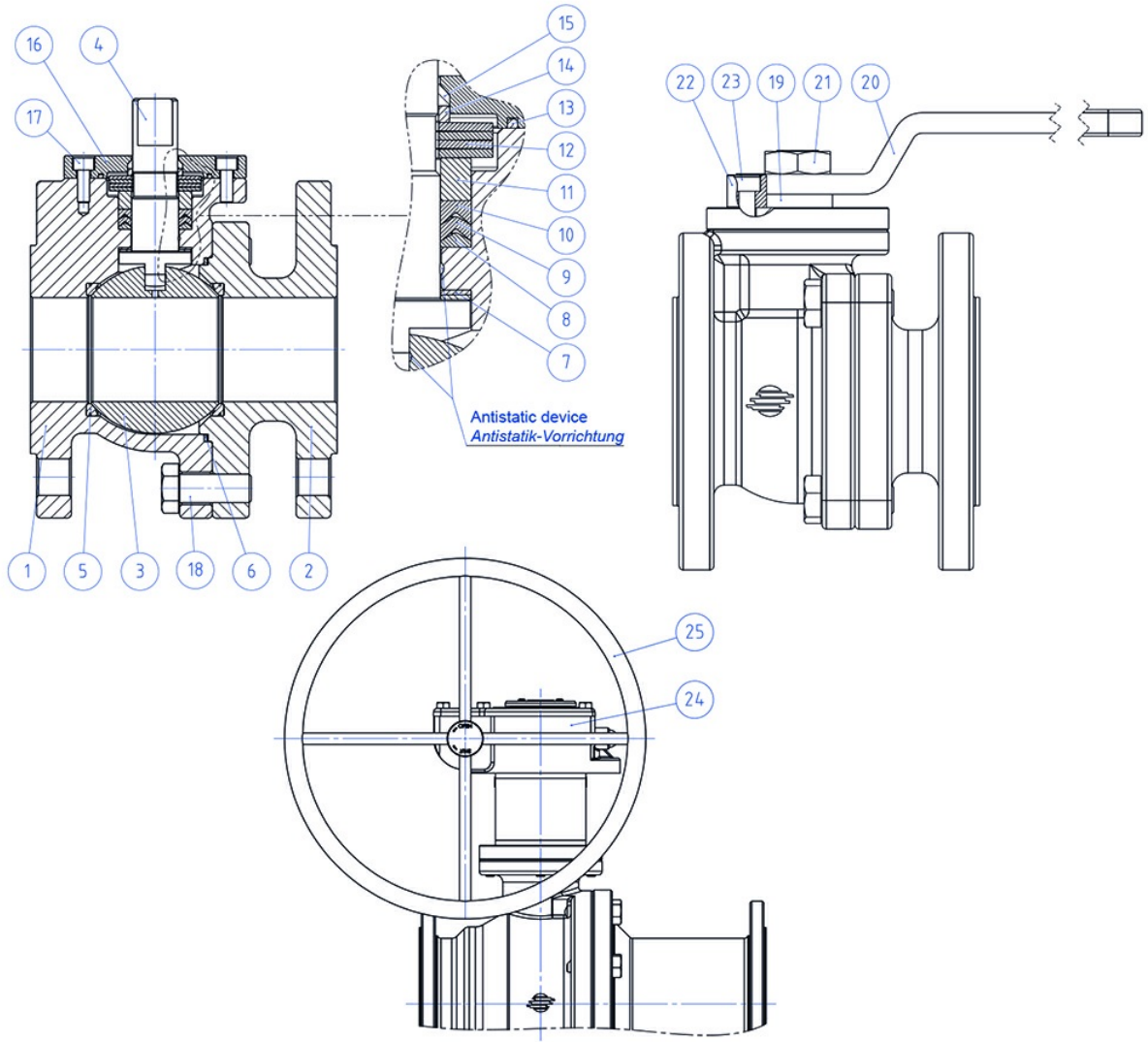


DIMENSIONES								
MEDIDAS		PN	CALIBRE	CÓDIGO DEL ARTÍCULO	H	Y	ØV	KIT PALANCA
DN [mm]	[pulgadas]							
DN 15	1/2"	16/40	F4	LP004F000A0000N000	82	152	---	KLVVP004
			F1	LP004F100A0000N000				
DN 20	3/4"	16/40	F4	LP005F000A0000N000	85	152	---	KLVVP004
			F1	LP005F100A0000N000				
DN 25	1"	16/40	F4	LP006F000A0000N000	102	277	---	KLVVP006
			F1	LP006F100A0000N000				
DN 32	1" 1/4	16/40	F4	LP007F000A0000N000	107	277	---	KLVVP006
			F1	LP007F100A0000N000				
DN 40	1" 1/2	16/40	F4	LP008F000A0000N000	132	352	---	KLVVP008
			F1	LP008F100A0000N000				
DN 50	2"	16/40	F4	LP009F000A0000N000	142	352	---	KLVVP008
			F1	LP009F100A0000N000				
DN 65	2" 1/2	16	F4	LP010E000A0000N000	195	452	---	KLVVP010
			F1	LP010E100A0000N000				
		25/40	F4	LP010I000A0000N000	195	452	---	KLVVP010
			F1	LP010I100A0000N000				
DN 80	3"	16/40	F4	LP011F000A0000N000	203	452	---	KLVVP010
			F1	LP011F100A0000N000				
DN 100	4"	16	F4	LP012E000A0000N000	233	452	---	KLVVP010
			F1	LP012E100A0000N000				
		25/40	F4	LP012I000A0000N000	233	452	---	KLVVP010
			F1	LP012I100A0000N000				
DN 150	6"	16	F5	RP014E000A0000N000	618	346	500	*RRM011G00Q36001004 + SG500 Kit: KCF145596
			F1	RP014E100A0000N000				

\* Reductor



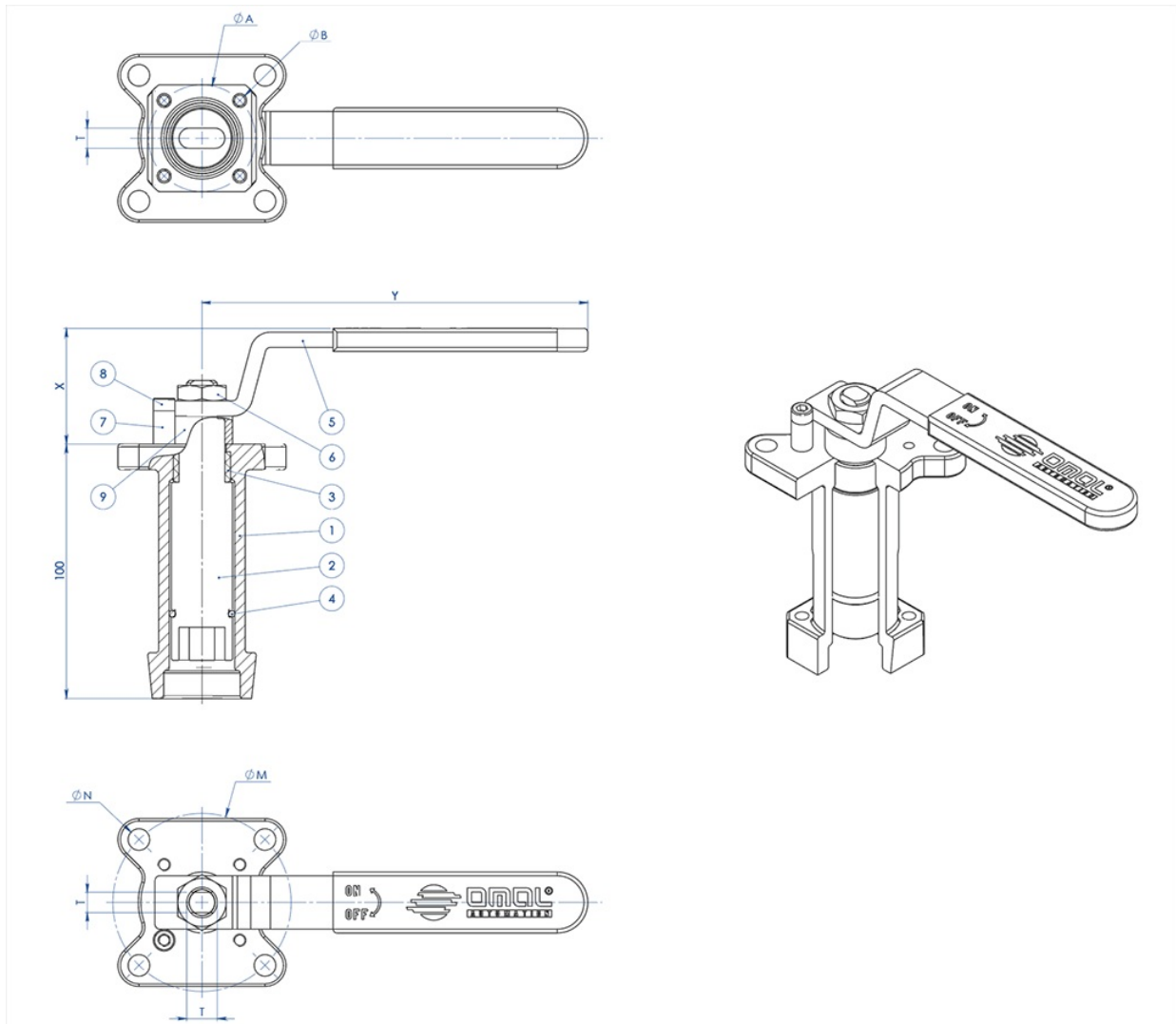
materials



<b>MATERIALES</b>		
<b>Nº</b>	<b>DESCRIPCIÓN</b>	<b>MATERIAL</b>
1	Cuerpo	1.4408
2	Terminal	1.4408
3	Bola	1.4408/CF8M
4	Vástago	1.4404/316 S.S.
5	Asientos	PTFE+15% Lleno de vidrio
6	Junta Cuerpo-Terminal	Grafito
7	Anillos antifricción	Modified PTFE
8	Paquete en V Chevron	Modified PTFE
9	Paquete en V Chevron	Modified PTFE
10	Paquete en V Chevron	Modified PTFE
11	Anillo prensajuntas	1.4404/316 S.S.
12	Arandelas Belevilles	1.4310/301 S.S.
13	Junta Cuerpo-Tapa Superior	Grafito
14	Anillo prensa arandelas Belevilles	1.4404/316 S.S.
15	Casquillo vástago	Devlon
16	Tapa superior	1.4404/316 S.S.
17	Tornillos de la tapa superior	A4-70
18	Tornillos Cuerpo-Terminal	A4-70
19	Anillo separador	PTFE+25% Lleno de vidrio
20	Palanca	1.4301/304 S.S.
21	Tuerca para vástago	A4-70
22	Retención de palanca	1.4404/316 S.S.
23	Tornillos de retención de la palanca	A4-70
24	Reductor	Hierro fundido (pintado)
25	Folleto	Acero al carbono (pintado)

accesorios

EXTENSIÓN POR FUSIÓN IMPULSADA POR PALANCA



MATERIALES

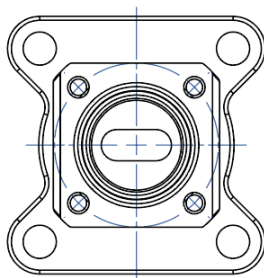
PART. N°	DESCRIPCIÓN	MATERIAL
1	Alargadera	AISI304 S.S.
2	Perno	AISI 430 F
3	Brújula	DELRIN
4	Junta tórica	NBR
5	Palanca	Fe 37 galvanizado (*)
6	Tuerca	acero al carbono galvanizado (*)
7	Retención de palanca	acero al carbono galvanizado (*)
8	Tornillos de retención de la palanca	A2-70
9	Separador	PTFE Relleno con Carbono

(\*): Bajo pedido están disponibles en 304 S.S.

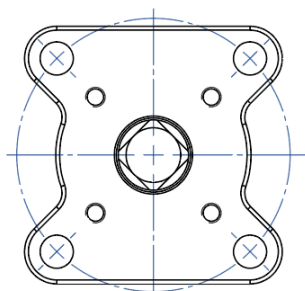
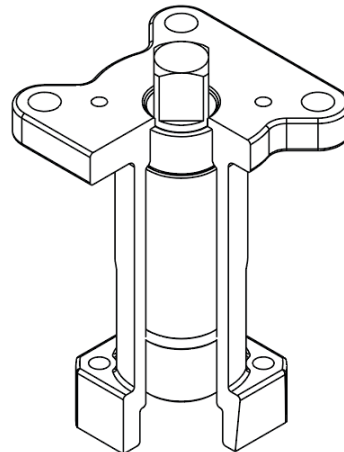
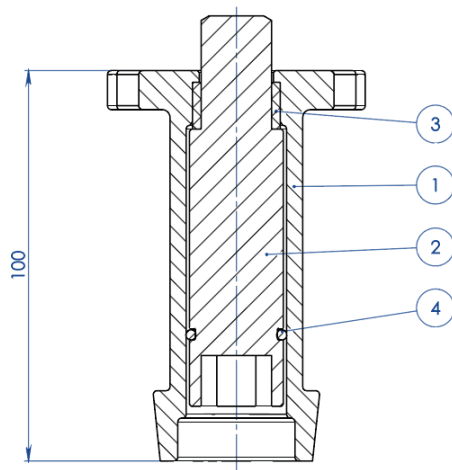
DIMENSIONES							
VÁLVULA ISO	ØA	ØB	ØM	ØN	F/T	X	Y
F03	36	5,5	36	5,5	10/6	38,5	141,5
F04	42	5,5	42	M5	12/8	45,5	151,5
F05	50	6,5	50	6,5	16/10	48,5	276,5
F07	70	8,5	70	8,5	22/14	57,5	351,5
F10	102	11	102	11	30/18	79,5	451,5

**NOTA:** El código de la alargadera depende del tipo de accionamiento y de la conexión de la válvula; solicitar en la fase de pedido.

### ALARGADERA GUIADA POR FUSIÓN PARA ACCIONADOR



**NOTA:** Le dimensioni dipendono dalle dimensioni dell'attacco valvola  
**NOTE:** Dimensions depending from valve's connection

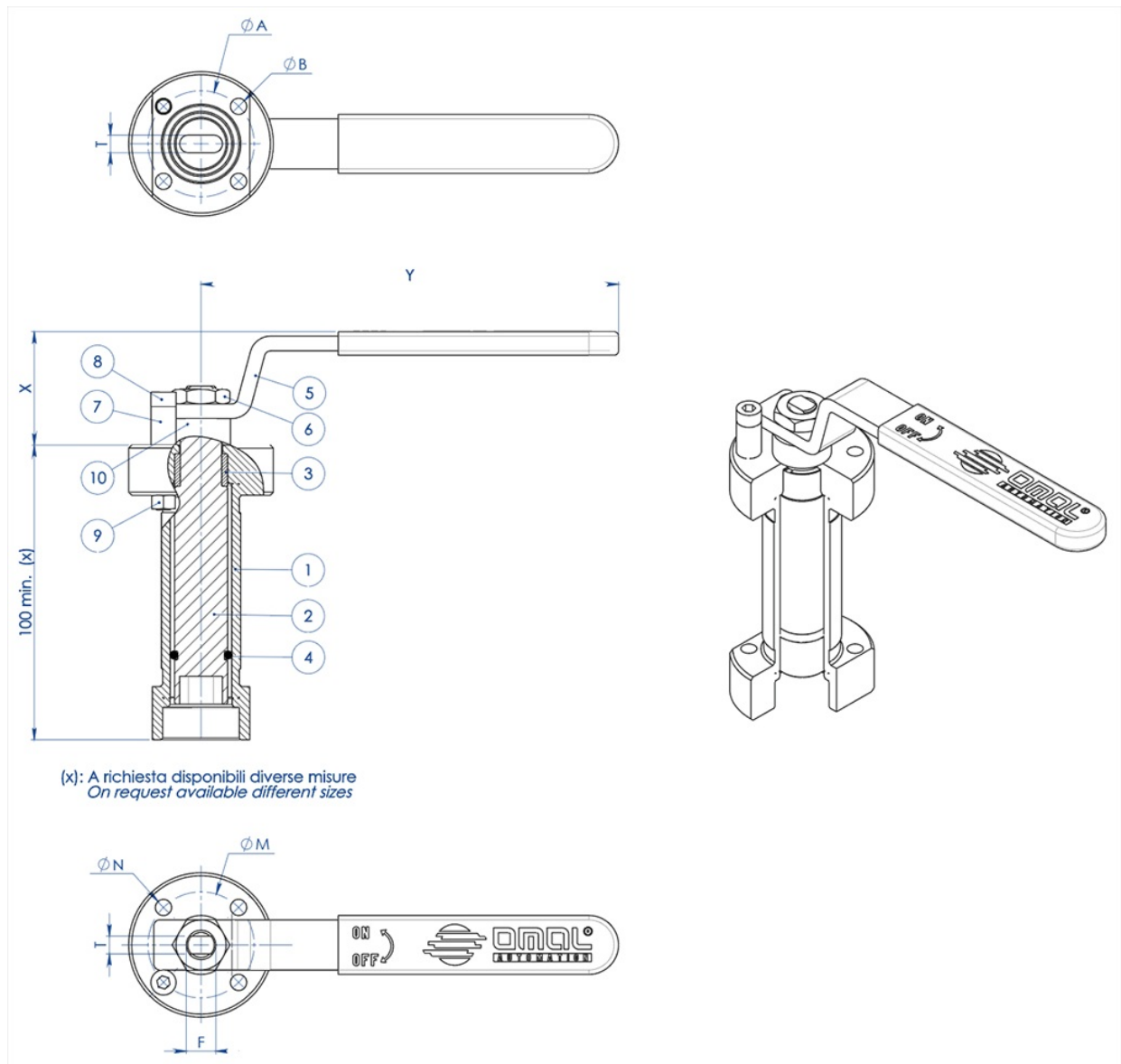


**NOTA:** Le dimensioni dipendono dalla taglia dell'attuatore  
**NOTE:** Dimensions depending from actuator's size

MATERIALES		
PART. N°	DESCRIPCIÓN	MATERIAL
1	Alargadera	ASTM A351 CF8M
2	Perno	AISI 430 F
3	Brújula	DELTRIN
4	Junta tórica	NBR

**NOTA:** El código de la alargadera depende del tipo de accionamiento y de la conexión de la válvula; solicitar en la fase de pedido

### ALARGADERA GUIADA SOLDADA DE PALANCA



MATERIALES		
PART. N°	DESCRIPCIÓN	MATERIAL
1	Alargadera	304 s.s.
2	Perno	AISI 430 F
3	Brújula	DELRIN
4	Junta tórica	NBR
5	Palanca	Fe 37 Galvanizado (*)
6	Tuerca	acero al carbono galvanizado (*)
7	Retención de palanca	acero al carbono galvanizado (*)
8	Tornillos de retención de la palanca	A2-70
9	Tuerca de retención de la palanca	A2-70 (**)
10	Separador	PTFE Relleno con Carbono

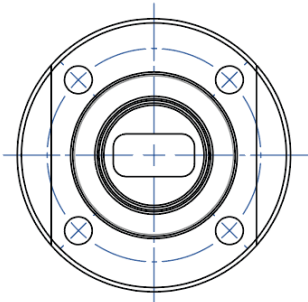
(\*) : disponibles bajo pedido en 304 S.S.

(\*\*): no presente en válvulas con conexión ISO F04.

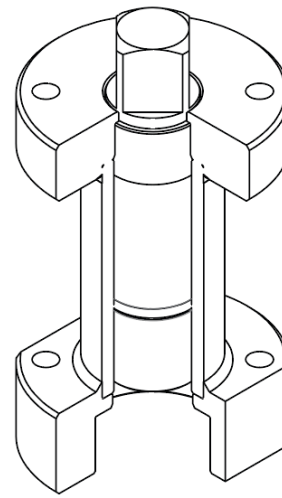
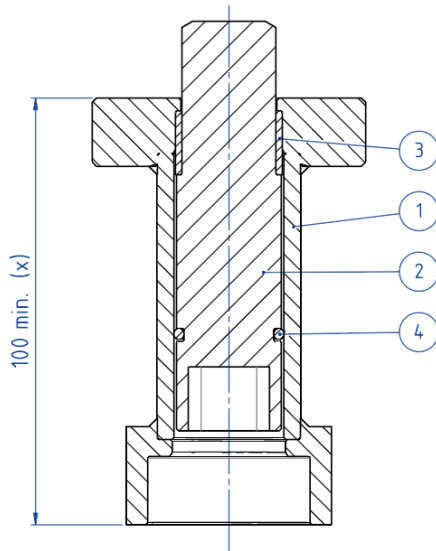
DIMENSIONES							
VÁLVULA ISO	ØA	ØB	ØM	ØN	F/T	X	Y
F03	36	5,5	36	5,5	10/6	38,5	141,5
F04	42	5,5	42	M5	12/8	45,5	151,5
F05	50	6,5	50	6,5	16/10	48,5	276,5
F07	70	9	70	9	22/14	57,5	351,5
F10	102	11	102	11	30/18	79,5	451,5

**NOTA:** El código de la alargadera depende del tipo de accionamiento y de la conexión de la válvula; solicitar en la fase de pedido.

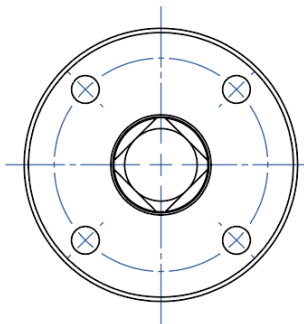
#### ALARGADERA SOLDADA PARA ACCIONADOR



**NOTA: Le dimensioni dipendono dalle dimensioni dell'attacco valvola**  
**NOTE: Dimensions depending from valve's connection**



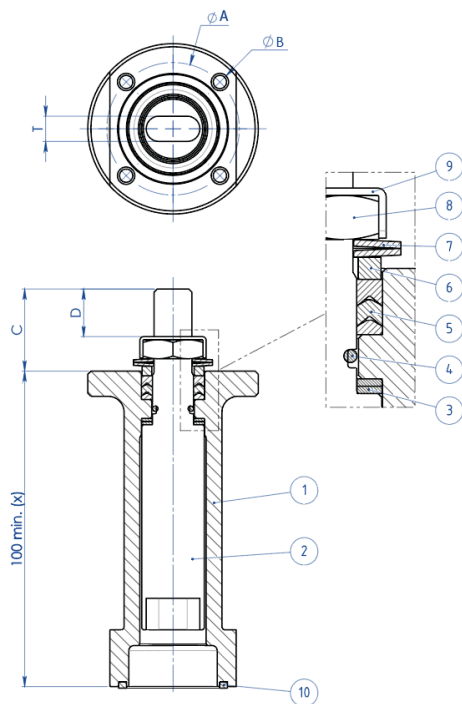
(x): A richiesta disponibili diverse misure  
 On request available different sizes



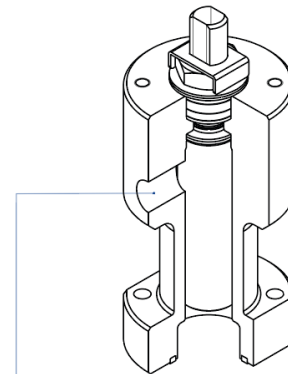
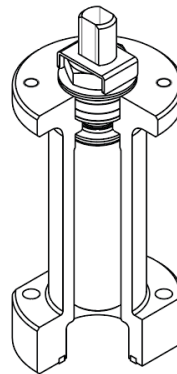
**NOTA: Le dimensioni dipendono dalla taglia dell'attuatore**  
**NOTE: Dimensions depending from actuator's size**

MATERIALES		
PART. N°	DESCRIPCIÓN	MATERIAL
1	Alargadera	304 S.S.
2	Perno	AISI 430 F
3	Brújula	DELRIN
4	Junta tórica	NBR

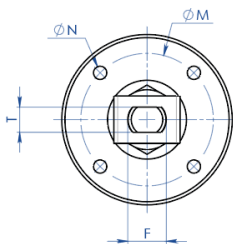
**NOTA:** El código de la alargadera depende del tipo de accionamiento y de la conexión de la válvula; solicitar en la fase de pedido

**ALARGADERA CON SELLADO ADICIONAL**


(x): A richiesta disponibili diverse misure  
 On request available different sizes



A richiesta disponibile anche la versione con presa per Sniffer  
 Stern extension with sniffer also available on request


**MATERIALES**

PART. N°	DESCRIPCIÓN	MATERIAL
1	Alargadera	304 s.s.
2	Perno	AA564 TP.630 (17-4ph)
3	Anillo Antifricción	TFM1600
4	Junta tórica	FKM
5	Paquete A V	TFM1600
6	Anillo Prensajuntas	304 s.s.
7	Arandelas Belevilles	50CrV4 Galvanizado
8	Tuerca para vástago	UNI 3740-1 6S Cincado
9	Placa Bloquea Tuerca	304 s.s.
10	Junta de sellado	GRAFOIL

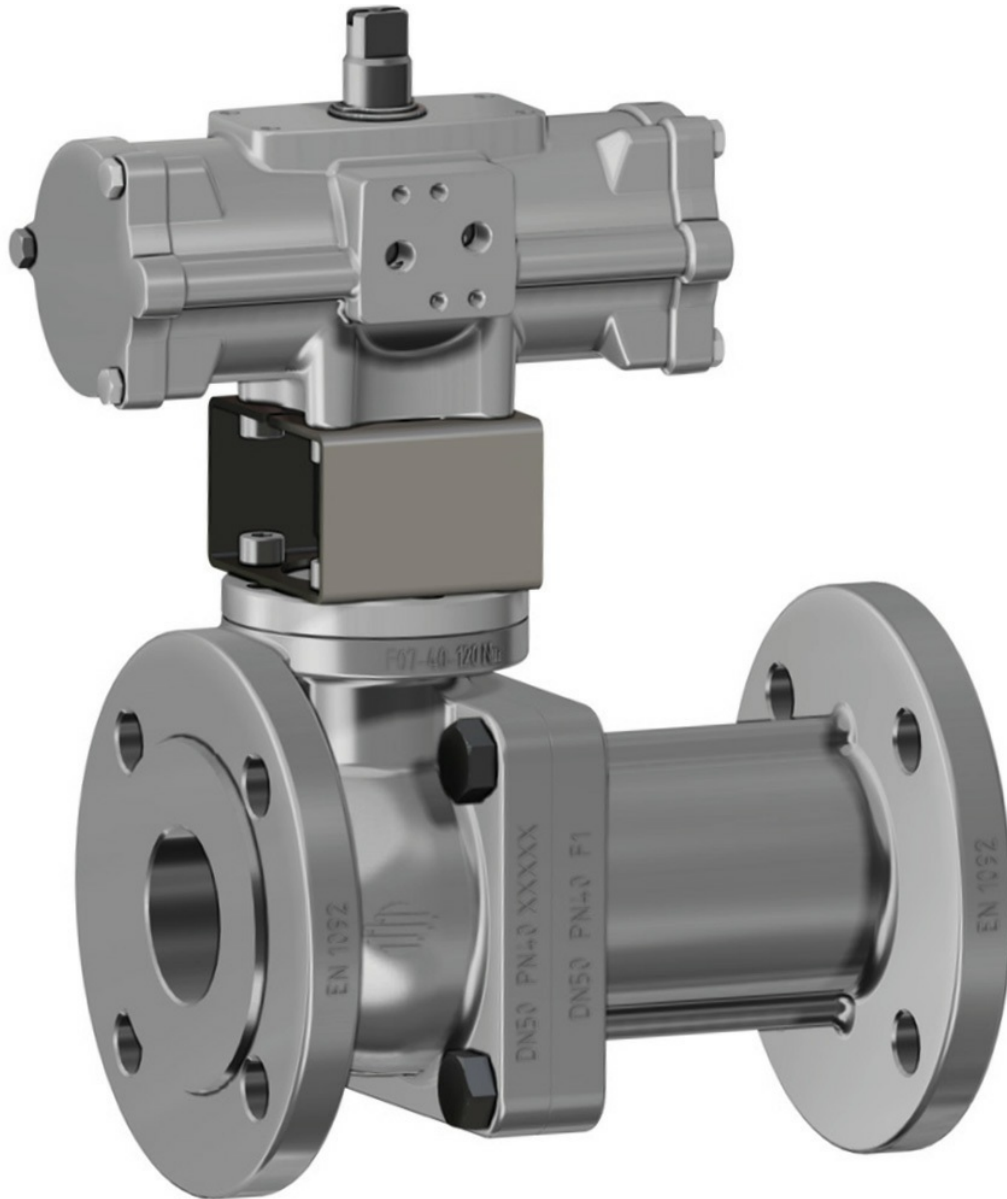


DIMENSIONES							
VÁLVULA ISO	ØA	ØB	ØM	ØN	F/T	C	D
F03	36	5,5	36	M5	10/6	20	10,2
F04	42	5,5	42	M5	12/8	26	15,1
F05	50	6,5	50	M6	16/10	35	21,2
F07	70	8,5	70	M8	22/14	47,5	28,4
F10	102	10,5	102	M10	30/18	61	35,2

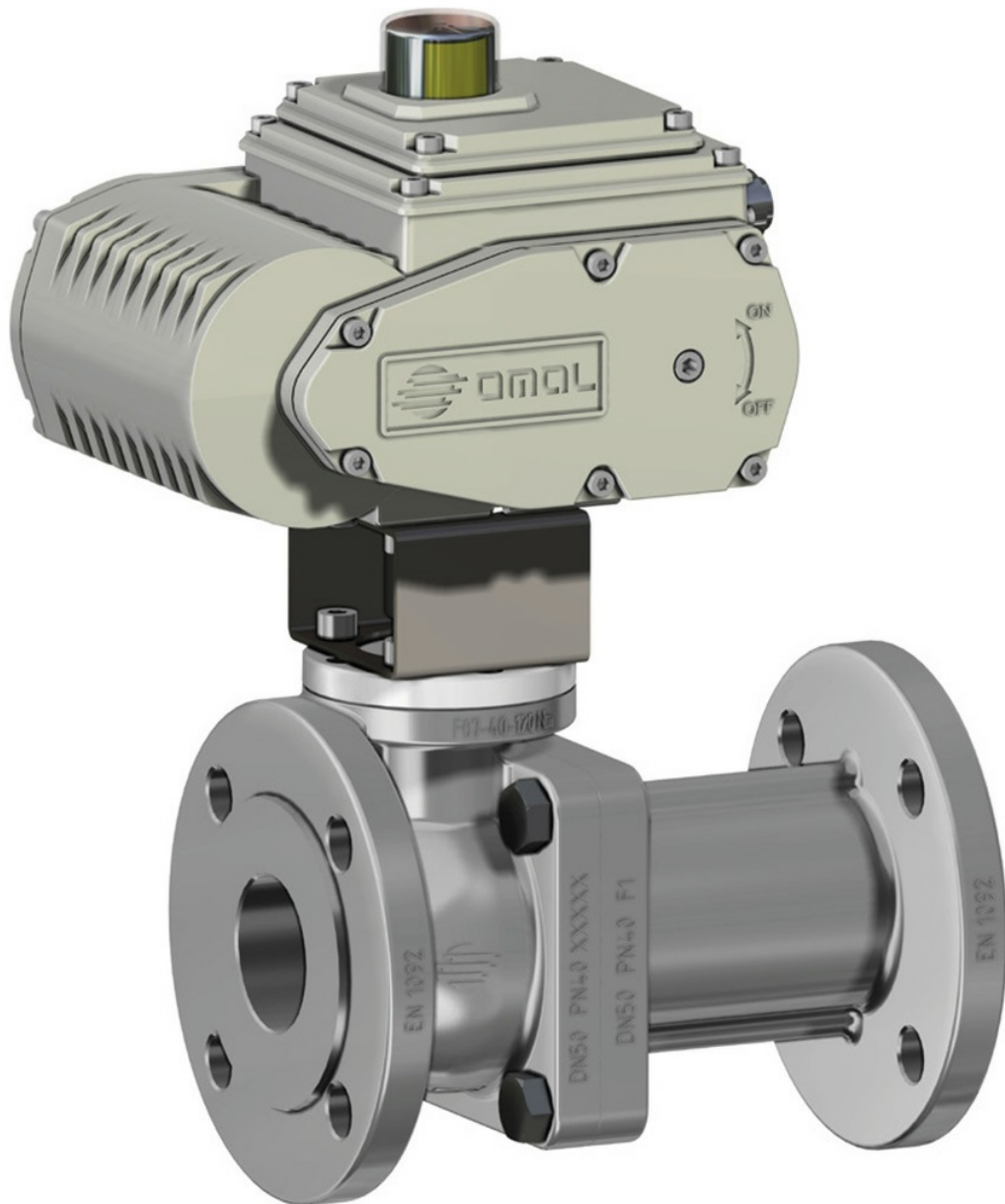
**NOTA:** El código de la alargadera depende del tipo de accionamiento y de la conexión de la válvula; solicitar en la fase de pedido.

## info accionamientos

### Actuador doble efecto y simple efecto en acero inoxidable



Actuador eléctrico



## versiones especiales

### Dispositivo bloqueable



Se puede pintar el dispositivo bloqueable.

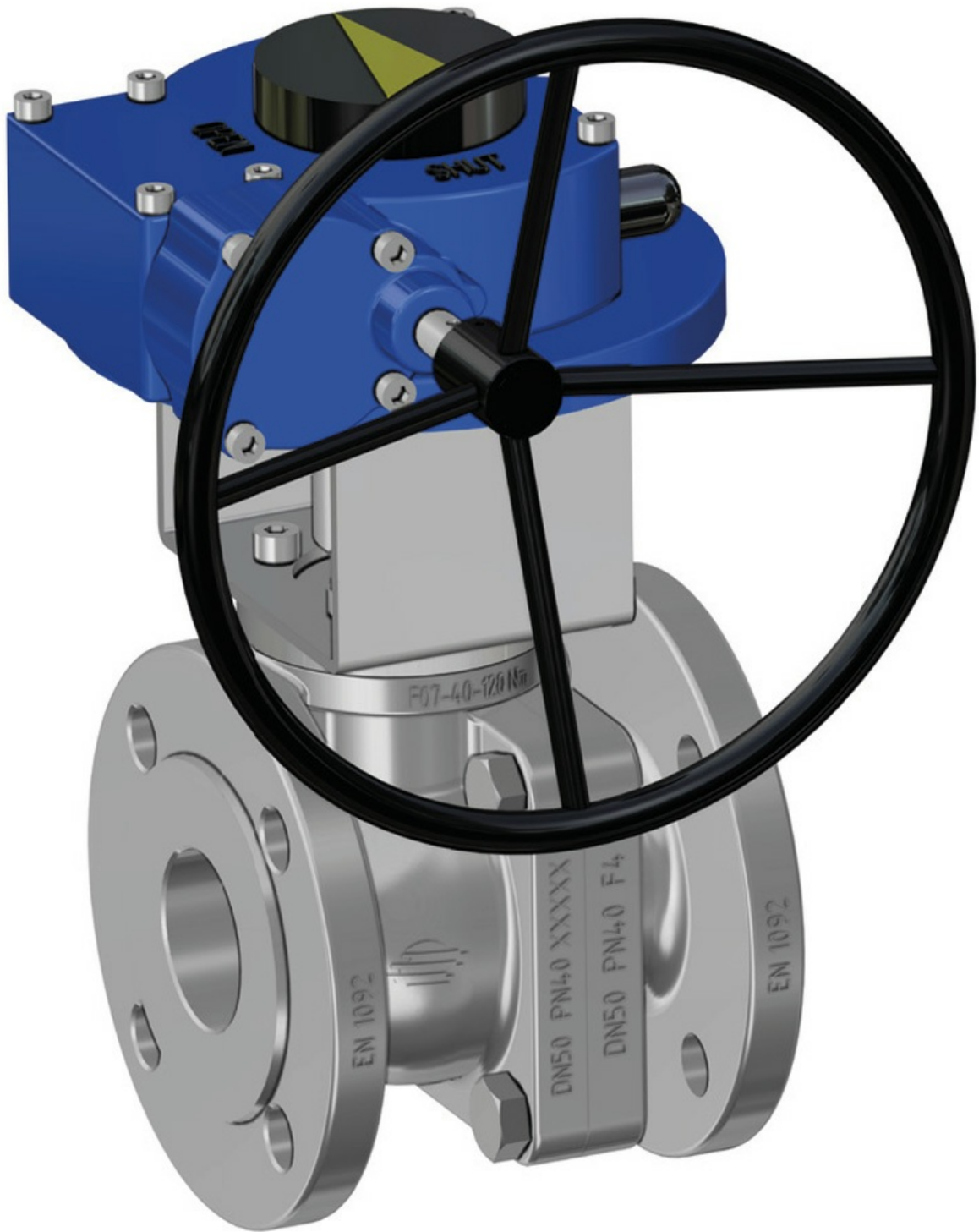
**Dispositivo bloqueable con alargadera**



### Palanca y caja tope



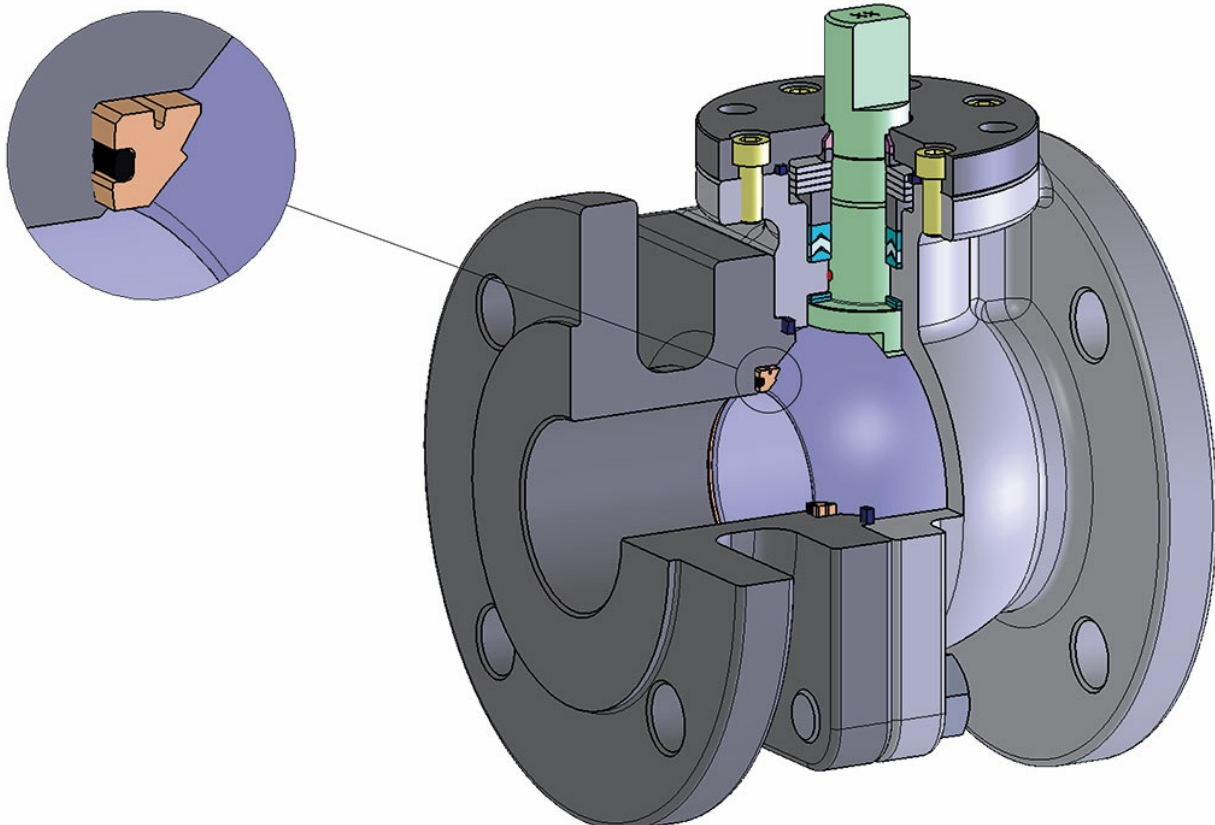
### Reductor manual



### Orificio de salida de la presión



### Versión con asiento precargado desde OR-RING





## documentos

### Certificati

TA LUFT - PROCHEMIE

ATEX - Ball Valves

FUGITIVE EMISSION DN50 PROCHEMIE -P6

PED

AD2000

FIRE SAFE - PROCHEMIE DN 65-125 PN16 CL150-300 1.4408

FIRE SAFE - PROCHEMIE DN15-100 PN40 CL300-600 1.4408

IGR N°120042-1

SIL IEC 61508 - PROCHEMIE

### Istruzioni

ISTRUZIONI ATEX 8\_0486

ISTRUZIONI USO 8\_0844 40

ISTRUZIONI USO 8\_0844 41