

**Warning:** filectime(): stat failed for /var/www/vhost/www.omal.it/htdocs/https://www.omal.it./FilesProdotti/TA-LUFT.pdf in /var/www/vhost/www.omal.it/htdocs/prodotto-printable.php on line 65

**Warning:** filectime(): stat failed for /var/www/vhost/www.omal.it/htdocs/https://www.omal.it./FilesProdotti/RICEVUTADEPOSITOF.T.ATEXN.VS-19.pdf in /var/www/vhost/www.omal.it/htdocs/prodotto-printable.php on line 65

**Warning:** filectime(): stat failed for /var/www/vhost/www.omal.it/htdocs/https://www.omal.it./FilesProdotti/Certificate-202053402-OMAL-ValvoleMagnum-Thor-new.pdf in /var/www/vhost/www.omal.it/htdocs/prodotto-printable.php on line 65

**Warning:** filectime(): stat failed for /var/www/vhost/www.omal.it/htdocs/https://www.omal.it./FilesProdotti/FG-063579-645FUGITIVEEMISSIONDN25CL.300TI-T2-T3-M1-M4-M5-M6.pdf in /var/www/vhost/www.omal.it/htdocs/prodotto-printable.php on line 65

**Warning:** filectime(): stat failed for /var/www/vhost/www.omal.it/htdocs/https://www.omal.it./FilesProdotti/FG-063579-646FUGITIVEEMISSIONDN100CL.300THORTI-T2-T3-M1-M4-M5-M6.pdf in /var/www/vhost/www.omal.it/htdocs/prodotto-printable.php on line 65

**Warning:** filectime(): stat failed for /var/www/vhost/www.omal.it/htdocs/https://www.omal.it./FilesProdotti/FS-063579-458WAFER-MAGNUMA105-DN15-100-CL150-300-PN16-40A105.pdf in /var/www/vhost/www.omal.it/htdocs/prodotto-printable.php on line 65

**Warning:** filectime(): stat failed for /var/www/vhost/www.omal.it/htdocs/https://www.omal.it./FilesProdotti/Certificato-PED-DNV.pdf in /var/www/vhost/www.omal.it/htdocs/prodotto-printable.php on line 65

**Warning:** filectime(): stat failed for /var/www/vhost/www.omal.it/htdocs/https://www.omal.it./FilesProdotti/80486-ValvoleasferaATEX-IT-EN.pdf in /var/www/vhost/www.omal.it/htdocs/prodotto-printable.php on line 65

**Warning:** filectime(): stat failed for /var/www/vhost/www.omal.it/htdocs/https://www.omal.it./FilesProdotti/80844-30-ValvolaasferaMagnumWaferM1-IT-EN-DE-ES-0522.pdf in /var/www/vhost/www.omal.it/htdocs/prodotto-printable.php on line 65

**Warning:** filectime(): stat failed for /var/www/vhost/www.omal.it/htdocs/https://www.omal.it./FilesProdotti/UMAH1000-IT-01-21.pdf in /var/www/vhost/www.omal.it/htdocs/prodotto-printable.php on line 65

## Válvula de bola MAGNUM Wafer PN 16-40 ANSI 150- 300 acero al carbono



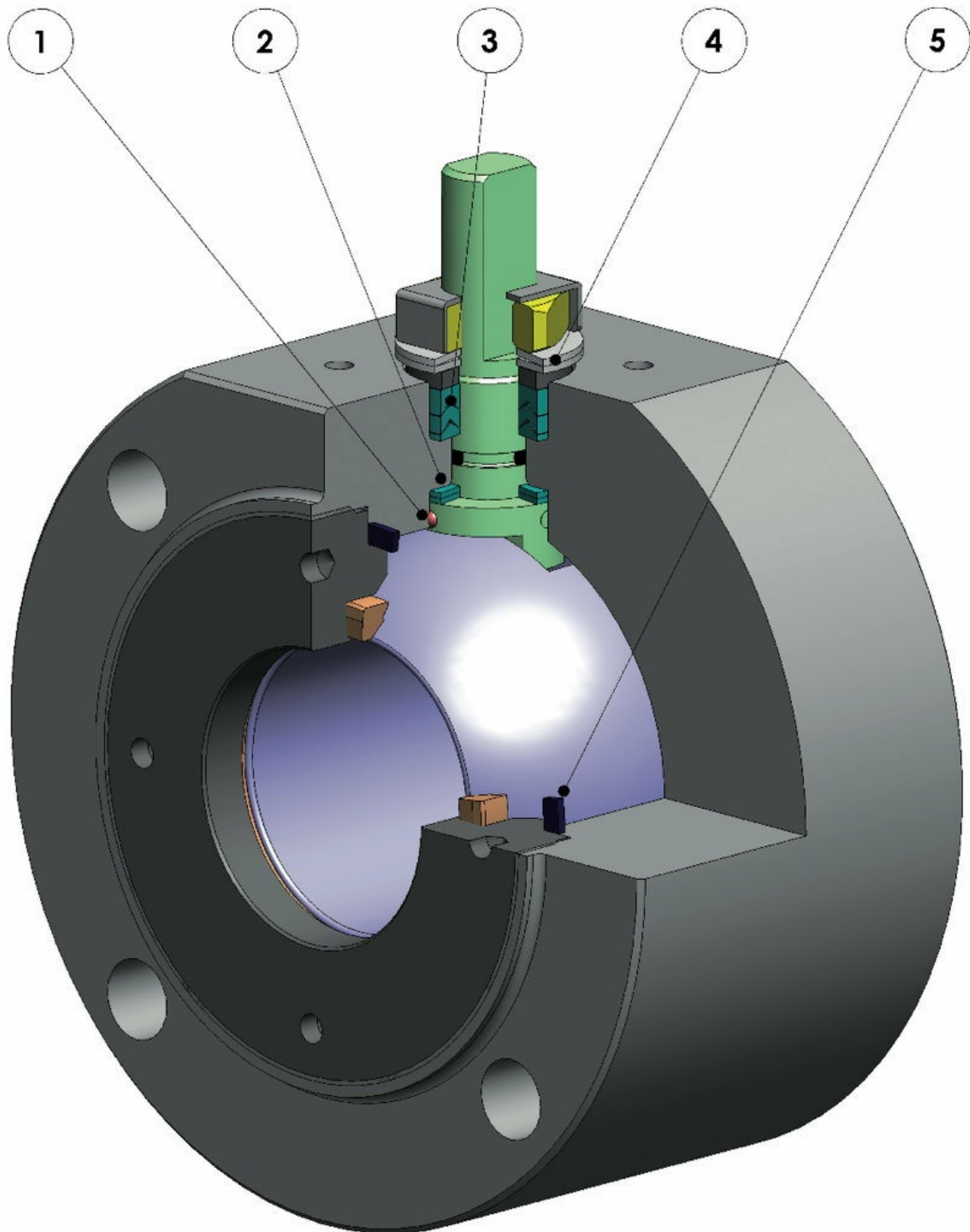
Macro Válvulas de bola

Categoría [MAGNUM](#)

Subcategoría [MAGNUM Wafer](#)

Familia [MAGNUM Wafer PN 16-40 ANSI 150-300](#)

ventajas



**1. Dispositivo antiestático (continuidad eléctrica entre la bola, el vástago y el cuerpo)**

Se evita cargas electroestáticas que podrían provocar ignición en entornos inflamables y/o explosivos  
Seguridad garantizada de contacto durante toda la vida útil de la válvula

**2. Doble anillo antifricción**

Garantiza un menor par de accionamiento de la válvula  
Menor desgaste con respecto a la ejecución un un solo anillo

**3. Paquete de juntas en "V" con 3 juntas más la junta tórica**

Se garantiza un perfecto sellado incluso tras un número elevado de ciclos

**4. Arandelas Belevilles en la junta de retención del vástago**

Garantizan la recuperación de los juegos debido al desgaste provocado por el movimiento semirrotatorio del eje evitando pérdidas hacia el exterior  
Permite mantener energizadas las juntas tipo "chevron" (en V), evitando pérdidas hacia el exterior, ante variaciones térmicas considerables

**5. Junta de retención elasticizada en grafito bajo pedido**

Garantiza un sellado hacia el exterior independientemente de las variaciones térmicas a las que está sometida la válvula

**Mayor precisión en la alineación de los ejes gracias a la fabricación desde el bruto hasta el acabado con un solo posicionamiento**

Mayor vida útil de la válvula  
Menor par de accionamiento

**Cuerpo de la válvula en acero al carbono realizado con material normalizado certificado NACE en ejecución estándar**

Garantiza una mayor resistencia a la corrosión  
Mayor ductilidad del material

**Proceso productivo realizado íntegramente en OMAL**

Máximo control en todas las fases de elaboración  
Posibilidad de proporcionar rápidamente ejecuciones especiales solicitadas por el cliente

**Certificado "Fire Safe"**

Garantiza el sellado de la válvula incluso en caso de incendio

**Certificado ATEX**

Permite la instalación en presencia de entornos potencialmente explosivos

**Certificación "TA LUFT fugitive emission"**

Garantiza un elevado grado de seguridad del sellado del vástago hacia el exterior

**Certificado PED**

Cumplimiento total de las normas de seguridad europeas para dispositivos presurizados

**Certificado hasta SIL 3**

Alto nivel de seguridad funcional

## características

### EJECUCIÓN ESTÁNDAR

- Esfera flotante contenida, paso total
- Junta de asiento blando Modified PTFE
- Normas para bridas de conexión EN 1092-1; ASME B16.5
- Temperaturas de uso ver diagrama de presión temperatura
- Clase de presión: PN16-40; ANSI 150-300
- Clase de junta: EN12266-1 tasa A
- Fluido interceptado: aire, agua, gas, productos petrolíferos y petroquímicos.
- Dispositivo antiestático EN12266-2
- Junta de retención del vástago: paquete en V de serie en Modified PTFE
- Junta adicional en vástago con junta tórica FKM
- Vástago antifugas
- Plano de perforación para actuador según norma ISO 5211
- Ángulo de cierre >7°
- Tratamiento superficial bruñido

### EJECUCIONES BAJO PEDIDO

- Ejecución por temperatura -40 C° en LF2, para otros tipos de entramado, contactar con nuestro departamento comercial
- Envoltura de calentamiento
- Junta de sellado en: PTFE cargado vidrio (PTFE-GF), PTFE cargado carbogratitos (PTFE-CF). Para otros tipos de material contactar con nuestro departamento comercial
- Ejecución monodireccional con orificio de compensación de la presión en la bola
- Palanca inox; tuercas y muelles del vástago inox. Para ejecuciones con materiales (cuerpo/bola/vástago) diferentes del estándar contactar con nuestro departamento comercial
- Tratamiento superficial: galvanización blanca, barnizado epoxídico, (para otros tratamientos contactar con nuestro departamento comercial).
- Marcado y certificado ATEX BAJO PEDIDO

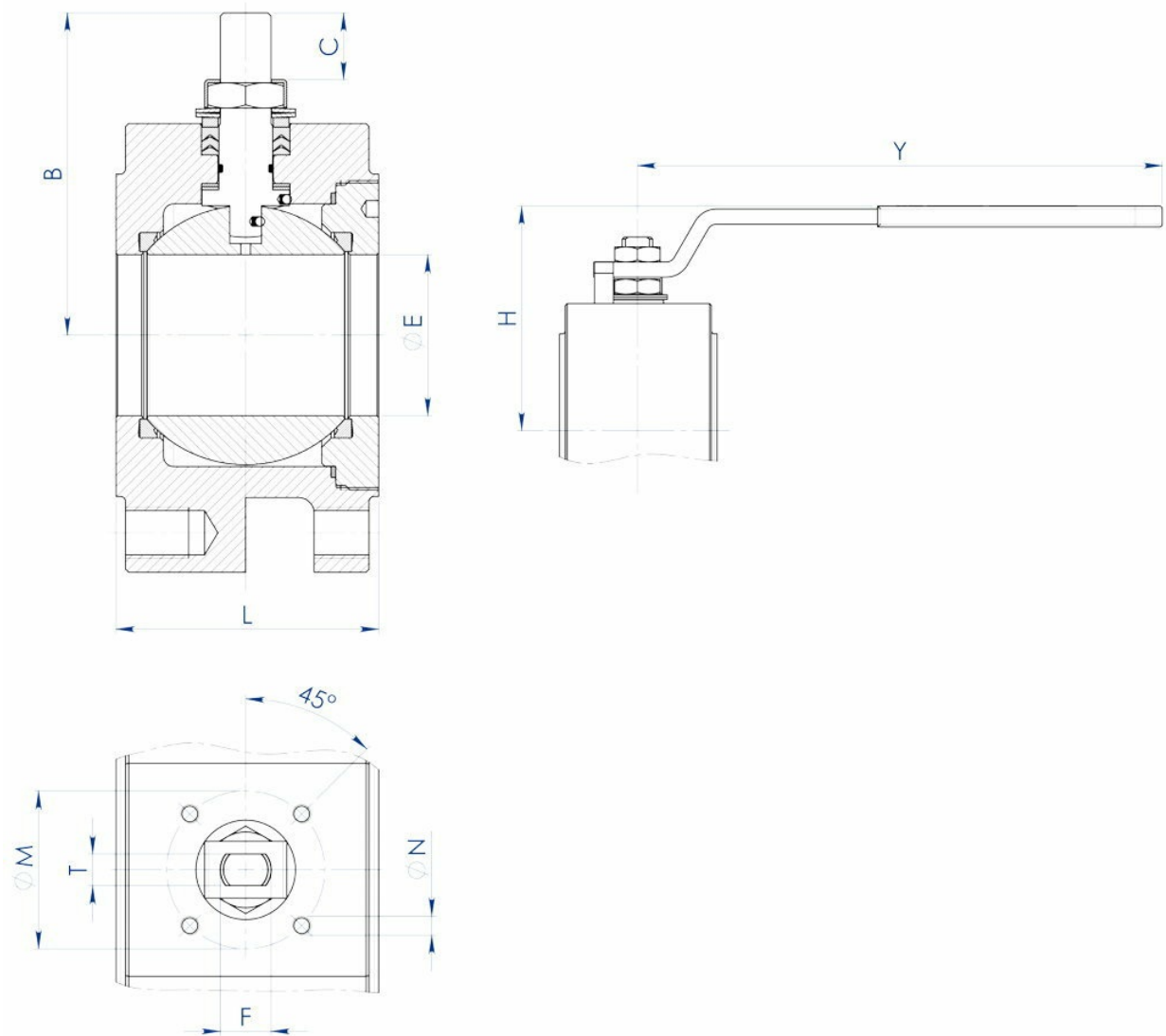
### CERTIFICACIONES

- Cumple con la Directiva Europea 2014/68/UE PED.
- Emisiones fugitivas ISO 15848 (ISO FE BH-C03-SSA 0).
- TA-LUFT VDI 2440.
- FIRE SAFE: ISO 10497 Third ed. 2010 / API 607 Sixth ed. 2010.
- Nivel de seguridad funcional hasta SIL 3 de acuerdo con IEC 61508.
- Cumple con la Directiva Europea 2014/34/UE ATEX (certificado ATEX BAJO PEDIDO).

### NORMAS DE DISEÑO

- Espesores del cuerpo conforme a: ASME B16.34, ASME VIII div.1, EN 12516.
- Materiales y clasificación de acuerdo con ASME B16.34 para válvulas ANSI y EN 12516 para válvulas PN

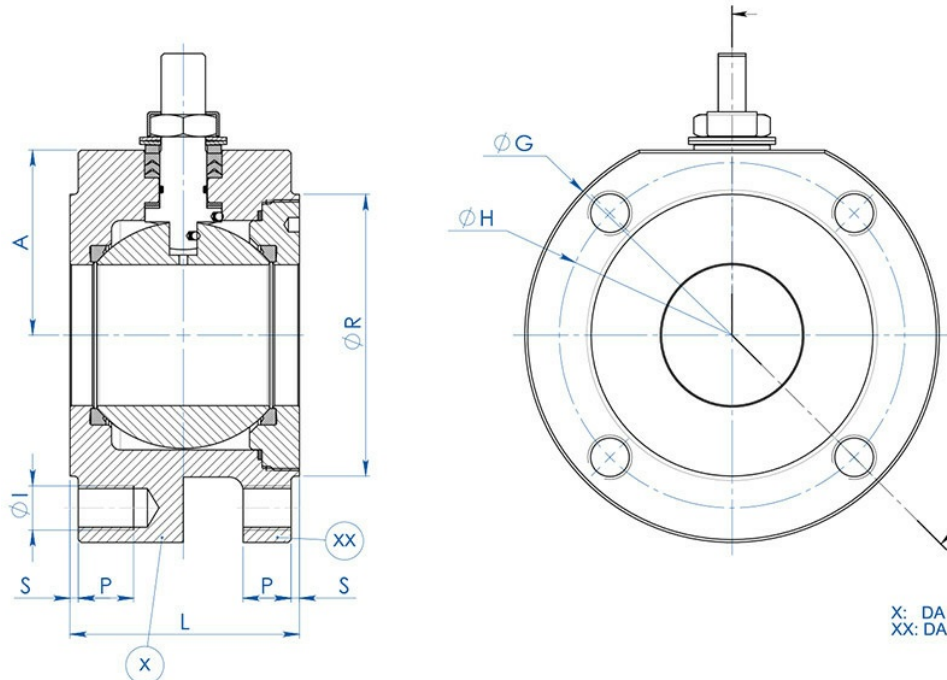
## dimensiones



**DIMENSIONES**

| MEDIDA     |            | øE | L       | B     | C  | ATT.ISO | øM  | øN  | F/T   | H   | Y   | KIT<br>PALANCA |
|------------|------------|----|---------|-------|----|---------|-----|-----|-------|-----|-----|----------------|
| DN<br>[mm] | [pulgadas] |    |         |       |    |         |     |     |       |     |     |                |
| DN 15      | 1/2"       | 13 | 36      | 52    | 10 | F03     | 36  | M5  | 10/6  | 71  | 140 | KLV58004       |
| DN 20      | 3/4"       | 19 | 39      | 55    | 10 | F03     | 36  | M5  | 10/6  | 73  | 140 | KLV58004       |
| DN 25      | 1"         | 25 | 43      | 68    | 15 | F04     | 42  | M5  | 12/8  | 87  | 150 | KLV58006       |
| DN 32      | 1" 1/4     | 32 | 51 o 54 | 73    | 15 | F04     | 42  | M5  | 12/8  | 91  | 150 | KLV58006       |
| DN 40      | 1" 1/2     | 38 | 63      | 93    | 21 | F05     | 50  | M6  | 16/10 | 108 | 275 | KLV58008       |
| DN 50      | 2"         | 51 | 83      | 102   | 21 | F05     | 50  | M6  | 16/10 | 118 | 275 | KLV58008       |
| DN 65      | 2" 1/2     | 64 | 107     | 130,5 | 28 | F07     | 70  | M8  | 22/14 | 143 | 350 | KLV58010       |
| DN 80      | 3"         | 76 | 120     | 137,5 | 28 | F07     | 70  | M8  | 22/14 | 150 | 350 | KLV58010       |
| DN 100     | 4"         | 95 | 152     | 166   | 35 | F10     | 102 | M10 | 30/18 | 192 | 450 | KLV58012       |

Todas las válvulas son de bola excepto la DN32 con face to face 51 mm.



X: DA BARRA (BAR STOCK EXECUTION)  
 XX: DA FUSIONE (CASTING EXECUTION)

**DIMENSIONES -PN-**

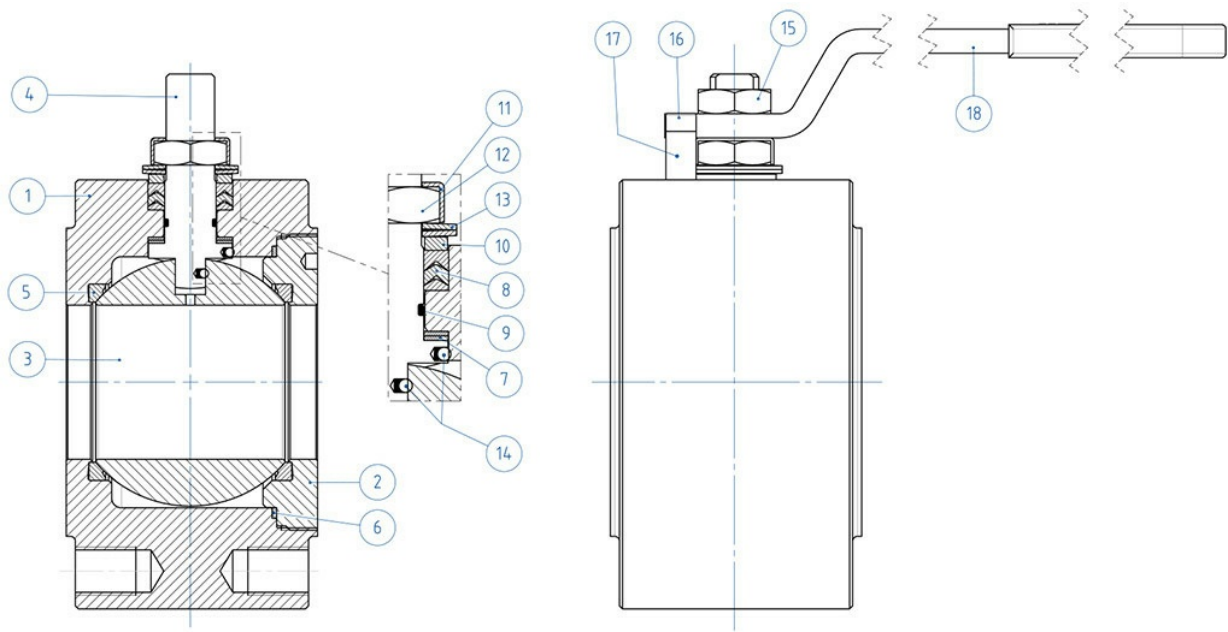
| MEDIDA     |            | PN       | A   | øG  | øR  | S | øH  | N°<br>AGUJEROS | øI  | P  | L   | Kg.<br>(X) | Kg.<br>(XX) | KIT JUNTAS |
|------------|------------|----------|-----|-----|-----|---|-----|----------------|-----|----|-----|------------|-------------|------------|
| DN<br>[mm] | [pulgadas] |          |     |     |     |   |     |                |     |    |     |            |             |            |
| DN 15      | 1/2"       | PN 16-40 | 32  | 90  | 45  | 1 | 65  | 4              | M12 | 14 | 36  | 1,4        | -           | KGBV480040 |
| DN 20      | 3/4"       | PN 16-40 | 35  | 100 | 58  | 2 | 75  | 4              | M12 | 14 | 39  | 1,8        | -           | KGBV480050 |
| DN 25      | 1"         | PN 16-40 | 42  | 110 | 68  | 2 | 85  | 4              | M12 | 16 | 43  | 2,5        | -           | KGBV480060 |
| DN 32      | 1" 1/4     | PN 16-40 | 47  | 130 | 78  | 2 | 100 | 4              | M16 | 20 | 51* | 4,0        | -           | KGBV480070 |
| DN 32      | 1" 1/4     | PN 16-40 | 47  | 130 | 78  | 2 | 100 | 4              | M16 | 20 | 54  | 4,3        | -           | KGBV480070 |
| DN 40      | 1" 1/2     | PN 16-40 | 58  | 140 | 88  | 3 | 110 | 4              | M16 | 20 | 63  | 5,9        | -           | KGBV480080 |
| DN 50      | 2"         | PN 16-40 | 67  | 150 | 102 | 3 | 125 | 4              | M16 | 20 | 83  | 8,9        | 6,3         | KGBV480090 |
| DN 65      | 2" 1/2     | PN16     | 83  | 178 | 122 | 3 | 145 | 4              | M16 | 20 | 107 | 16,2       | 9,7         | KGBV480100 |
| DN 65      | 2" 1/2     | PN 25-40 | 83  | 178 | 122 | 3 | 145 | 8              | M16 | 20 | 107 | 16,1       | -           | KGBV480100 |
| DN80       | 3"         | PN 16-40 | 90  | 190 | 138 | 3 | 160 | 8              | M16 | 20 | 120 | 20,0       | 12,5        | KGBV480110 |
| DN 100     | 4"         | PN16     | 101 | 220 | 160 | 3 | 180 | 8              | M16 | 20 | 152 | 34,0       | 20,3        | KGBV480120 |
| DN 100     | 4"         | PN 25-40 | 105 | 235 | 162 | 3 | 190 | 8              | M20 | 25 | 152 | 39,1       | -           | KGBV480120 |

| DIMENSIONES -ANSI- |            |          |     |     |     |     |       |                |         |    |     |         |            |
|--------------------|------------|----------|-----|-----|-----|-----|-------|----------------|---------|----|-----|---------|------------|
| MEDIDA             |            | ANSI     | A   | øG  | øR  | S   | øH    | N°<br>AGUJEROS | øI      | P  | L   | Kg. (X) | KIT JUNTAS |
| DN<br>[mm]         | [pulgadas] |          |     |     |     |     |       |                |         |    |     |         |            |
| DN 15              | 1/2"       | ANSI 150 | 32  | 90  | 45  | 1   | 60,5  | 4              | 1/2"UNC | 14 | 36  | 1,4     | KGBV480040 |
| DN 15              | 1/2"       | ANSI 300 | 34  | 90  | 45  | 1   | 66,5  | 4              | 1/2"UNC | 14 | 36  | 1,4     | KGBV480040 |
| DN 20              | 3/4"       | ANSI 150 | 35  | 100 | 52  | 1,6 | 69,8  | 4              | 1/2"UNC | 14 | 39  | 1,8     | KGBV480050 |
| DN 20              | 3/4"       | ANSI 300 | 40  | 110 | 52  | 1,6 | 82,6  | 4              | 5/8"UNC | 15 | 39  | 2,1     | KGBV480050 |
| DN 25              | 1"         | ANSI 150 | 42  | 110 | 60  | 1,6 | 79,2  | 4              | 1/2"UNC | 16 | 43  | 2,5     | KGBV480060 |
| DN 25              | 1"         | ANSI 300 | 45  | 118 | 60  | 1,6 | 88,9  | 4              | 5/8"UNC | 16 | 43  | 2,9     | KGBV480060 |
| DN 32              | 1" 1/4     | ANSI 150 | 47  | 118 | 72  | 1,6 | 88,9  | 4              | 1/2"UNC | 20 | 54  | 3,8     | KGBV480070 |
| DN 32              | 1" 1/4     | ANSI 300 | 47  | 130 | 72  | 1,6 | 98,6  | 4              | 5/8"UNC | 20 | 54  | 4,3     | KGBV480070 |
| DN 40              | 1" 1/2     | ANSI 150 | 58  | 127 | 82  | 1,6 | 98,6  | 4              | 1/2"UNC | 20 | 63  | 5,1     | KGBV480080 |
| DN 40              | 1" 1/2     | ANSI 300 | 58  | 150 | 82  | 1,6 | 114,3 | 4              | 3/4"UNC | 25 | 63  | 7,0     | KGBV480080 |
| DN 50              | 2"         | ANSI 150 | 67  | 150 | 102 | 1,6 | 120,6 | 4              | 5/8"UNC | 20 | 83  | 9,1     | KGBV480090 |
| DN 50              | 2"         | ANSI 300 | 73  | 160 | 102 | 1,6 | 127,0 | 8              | 5/8"UNC | 20 | 83  | 10,4    | KGBV480090 |
| DN 65              | 2" 1/2     | ANSI 150 | 83  | 178 | 122 | 1,6 | 139,7 | 4              | 5/8"UNC | 20 | 107 | 16,4    | KGBV480100 |
| DN 65              | 2" 1/2     | ANSI 300 | 89  | 190 | 122 | 1,6 | 149,4 | 8              | 3/4"UNC | 25 | 107 | 18,6    | KGBV480100 |
| DN 80              | 3"         | ANSI 150 | 90  | 190 | 135 | 1,6 | 152,4 | 4              | 5/8"UNC | 20 | 120 | 20,4    | KGBV480110 |
| DN 80              | 3"         | ANSI 300 | 96  | 205 | 138 | 1,6 | 168,1 | 8              | 3/4"UNC | 25 | 120 | 24,0    | KGBV480110 |
| DN 100             | 4"         | ANSI 150 | 101 | 220 | 160 | 1,6 | 190,5 | 8              | 5/8"UNC | 20 | 152 | 34,0    | KGBV480120 |
| DN 100             | 4"         | ANSI 300 | 115 | 250 | 160 | 1,6 | 200,2 | 8              | 3/4"UNC | 25 | 152 | 46,4    | KGBV480120 |

\*Bola no incluida



materiales



| N°                              | Descripción              | A105 Acero al carbono                  | A350 LF2 Acero al carbono |
|---------------------------------|--------------------------|--|---------------------------|
| 1                               | Cuerpo                   | ASTM A105                              | ASTM A350 LF2             |
| 2                               | Abrazadera               |  |                           |
| 3                               | Bola                     | ASTM A351 CF8(*) (1.4308/Gx5CrNi19-10) |                           |
| 4                               | Vástago                  | ASTM A182F6A/A479 Tp.410 (**)          |                           |
| 5*                              | Asiento                  | Modified PTFE (.)                      |                           |
| 6*                              | Junta cuerpo abrazadera  | Modified PTFE (.)                      |                           |
| 7*                              | Junta inferior vástago   | Modified PTFE (.)                      |                           |
| 8*                              | Paquete a V              | Modified PTFE (.)                      |                           |
| 9*                              | Junta tórica del vástago | FKM (.)                                |                           |
| 10                              | Anillo prensajuntas      | Acero al carbono galvanizado (x)       |                           |
| 11                              | Placa bloquea tuerca     | 304 S.S.                               |                           |
| 12                              | Tuerca para vástago      | Acero al carbono galvanizado (x)       |                           |
| 13                              | Arandelas Bevilles       | Acero al carbono galvanizado (xx)      |                           |
| 14                              | Dispositivo antiestático | 316 S.S.                               |                           |
| 15                              | Contratuerca             | Acero al carbono galvanizado (x)       |                           |
| 16                              | Tornillos de retención   | A2-70 (304 S.S.)                       |                           |
| 17                              | Retención de posición    | Acero al carbono galvanizado (x)       |                           |
| 18                              | Palanca                  | Fe37 galvanizado (x)                   |                           |
| * Componentes del kit de juntas |                          |  |                           |

Bajo pedido disponible en:

(\*): A351 CF8M

(\*\*): A564 TP.630 (17-4PH)

(x): 304 s.s.

(xx): 301 s.s.

(.): Otros materiales disponibles bajo pedido

## diagramas y pares de aceleración

Diagrama presión/temperatura para válvulas con cuerpo en acero al carbono

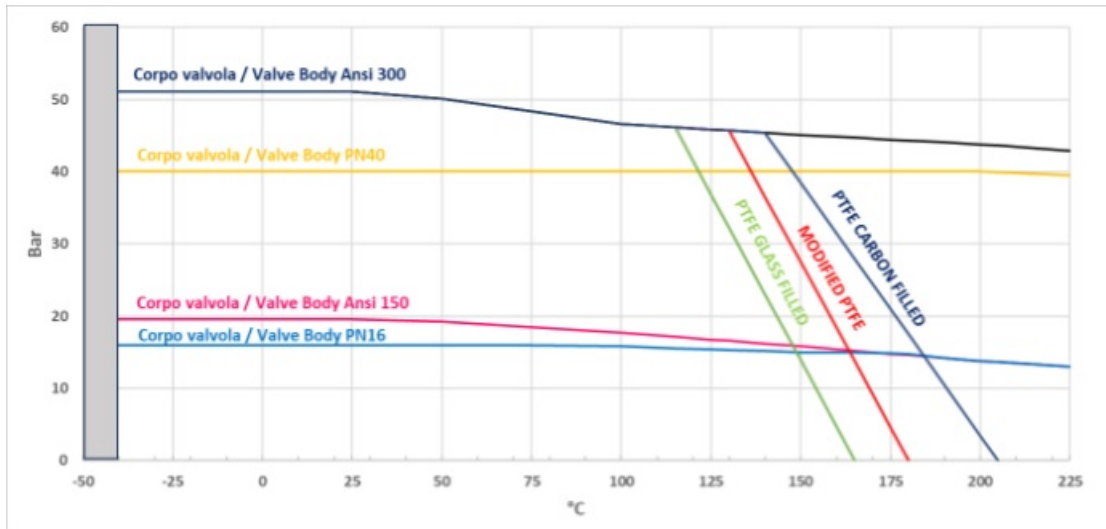
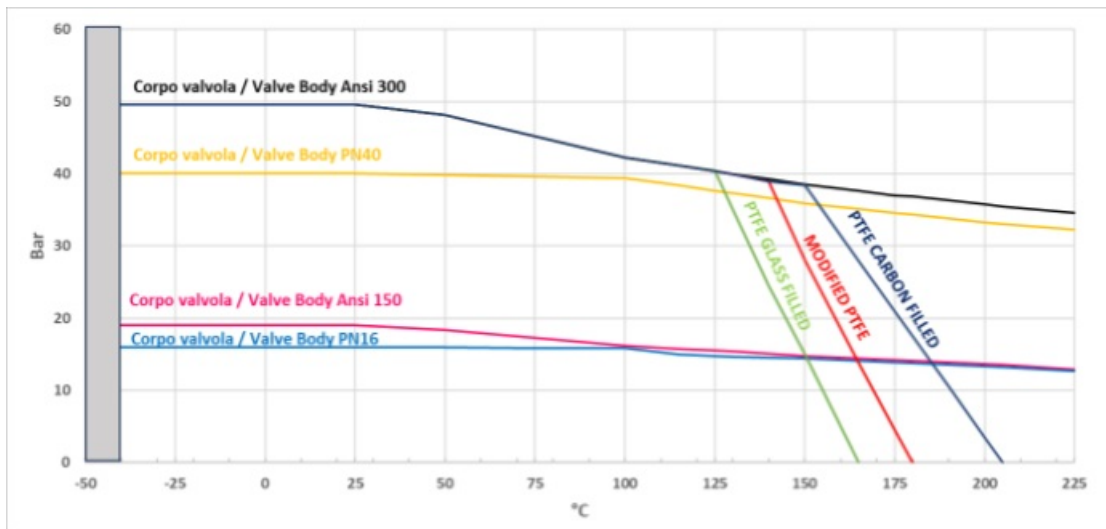
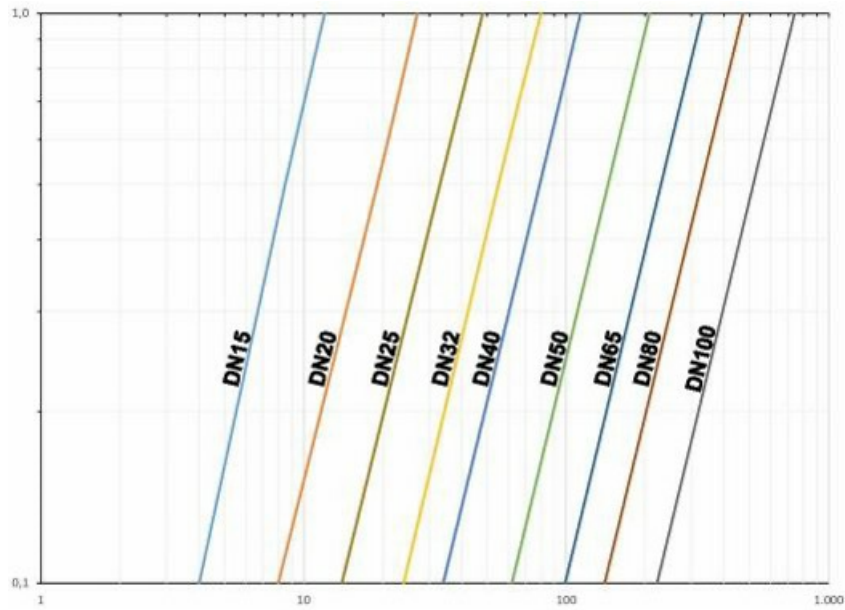


Diagrama presión/temperatura para válvulas con cuerpo en acero inoxidable



**Capacidad de carga/pérdida de carga y coeficiente nominal Kv**



El valor Kv es el valor de la capacidad de carga en m<sup>3</sup>/h (con agua a 15°C) que provoca una caída de presión de 1 bar.

**PARES DE ACELERACIÓN EN Nm CON ASIENTO EN TFM 1600 Y CON FLUIDO INTERCEPTADO AGUA (\*)**

| MEDIDA          | DN 15 | DN 20 | DN 25 | DN 32 | DN 40 | DN 50 | DN 65 | DN 80 | DN 100 |
|-----------------|-------|-------|-------|-------|-------|-------|-------|-------|--------|
| 0 bar           |       |       |       |       |       |       |       |       |        |
| PN16 bar        | 8     | 13    | 18    | 27    | 37    | 61    | 80    | 120   | 215    |
| PN25 bar        | 9,5   | 15    | 20    | 29    | 40    | 67    | 95    | 130   | 230    |
| PN40 bar        | 11    | 17    | 21    | 31    | 41    | 75    | 110   | 165   | 280    |
| ANSI 150-20 bar | 9     | 14    | 19    | 28    | 38    | 65    | 90    | 128   | 220    |
| ANSI 300-50 bar | 12    | 19    | 21    | 32    | 42    | 80    | 120   | 170   | 290    |

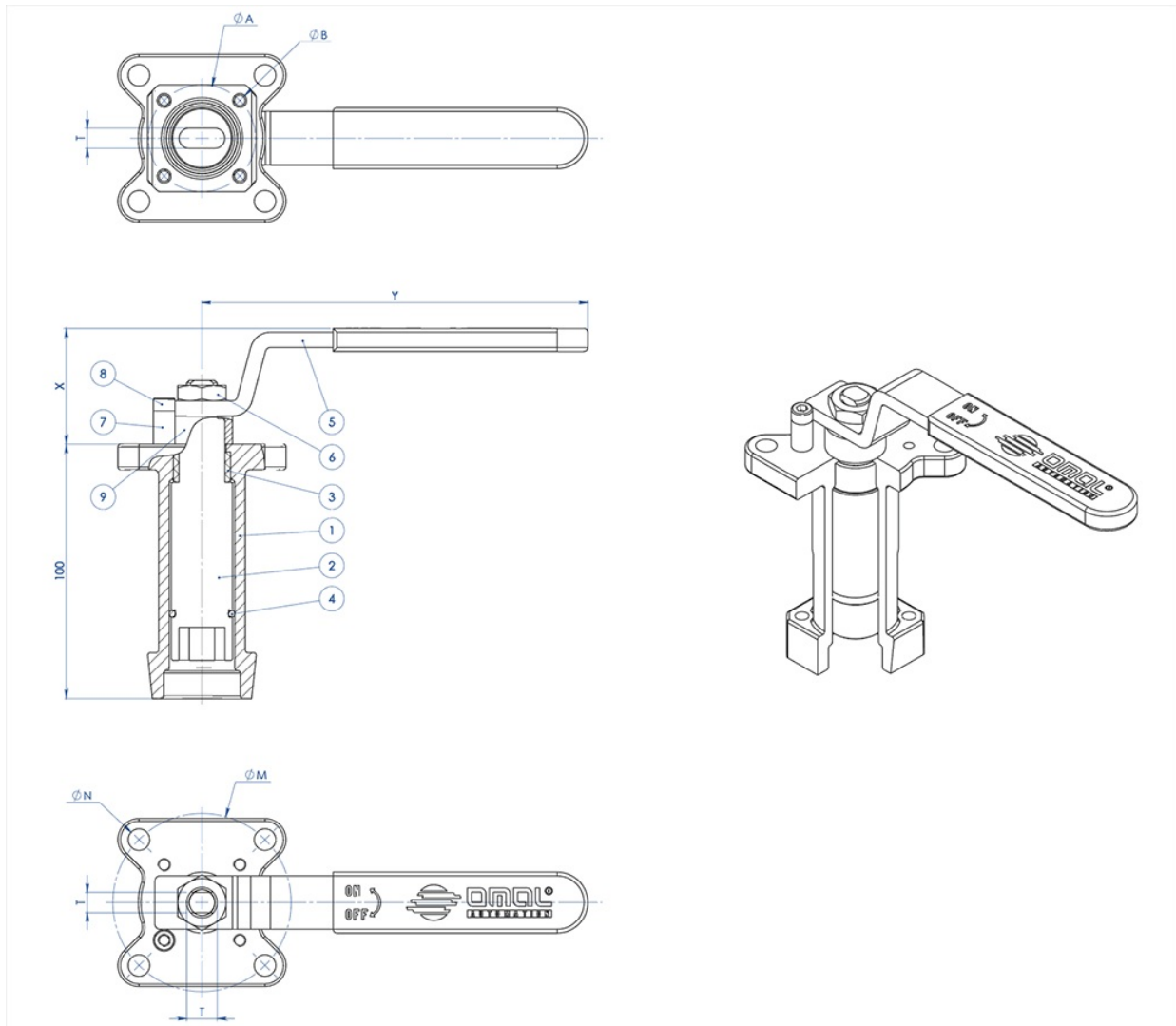
(\*): en caso de que se intercepten fluidos desengrasantes y/o que contienen partículas sólidas los pares de maniobra pueden incrementarse con respecto a lo que se muestra en la tabla.

Los valores del par en Nm pueden variar según la temperatura y el fluido. Tener en cuenta un factor de seguridad igual a 1.4. Con frecuentes ciclos de apertura y cierre, el par de maniobra puede disminuir sensiblemente con respecto al inicial.

**El tamaño de los actuadores neumáticos se realizó teniendo en cuenta una presión mínima de alimentación igual a 5,6 barg.**

accesorios

EXTENSIÓN POR FUSIÓN IMPULSADA POR PALANCA



MATERIALES

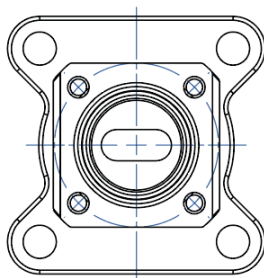
| PART. N° | DESCRIPCIÓN                          | MATERIAL                         |
|----------|--------------------------------------|----------------------------------|
| 1        | Alargadera                           | AISI304 S.S.                     |
| 2        | Perno                                | AISI 430 F                       |
| 3        | Brújula                              | DELRIN                           |
| 4        | Junta tórica                         | NBR                              |
| 5        | Palanca                              | Fe 37 galvanizado (*)            |
| 6        | Tuerca                               | acero al carbono galvanizado (*) |
| 7        | Retención de palanca                 | acero al carbono galvanizado (*) |
| 8        | Tornillos de retención de la palanca | A2-70                            |
| 9        | Separador                            | PTFE Relleno con Carbono         |

(\*): Bajo pedido están disponibles en 304 S.S.

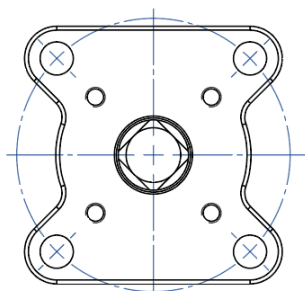
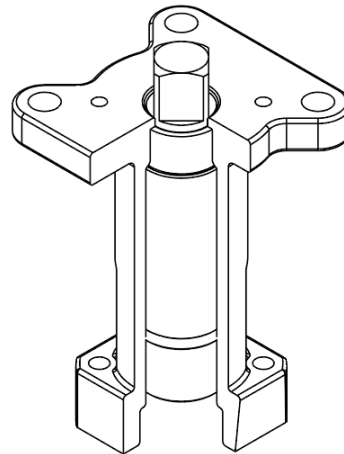
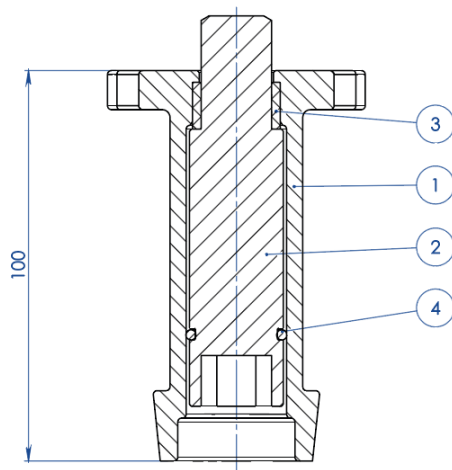
| DIMENSIONES |     |     |     |     |       |      |       |
|-------------|-----|-----|-----|-----|-------|------|-------|
| VÁLVULA ISO | ØA  | ØB  | ØM  | ØN  | F/T   | X    | Y     |
| F03         | 36  | 5,5 | 36  | 5,5 | 10/6  | 38,5 | 141,5 |
| F04         | 42  | 5,5 | 42  | M5  | 12/8  | 45,5 | 151,5 |
| F05         | 50  | 6,5 | 50  | 6,5 | 16/10 | 48,5 | 276,5 |
| F07         | 70  | 8,5 | 70  | 8,5 | 22/14 | 57,5 | 351,5 |
| F10         | 102 | 11  | 102 | 11  | 30/18 | 79,5 | 451,5 |

**NOTA:** El código de la alargadera depende del tipo de accionamiento y de la conexión de la válvula; solicitar en la fase de pedido.

### ALARGADERA GUIADA POR FUSIÓN PARA ACCIONADOR



**NOTA:** Le dimensioni dipendono dalle dimensioni dell'attacco valvola  
**NOTE:** Dimensions depending from valve's connection

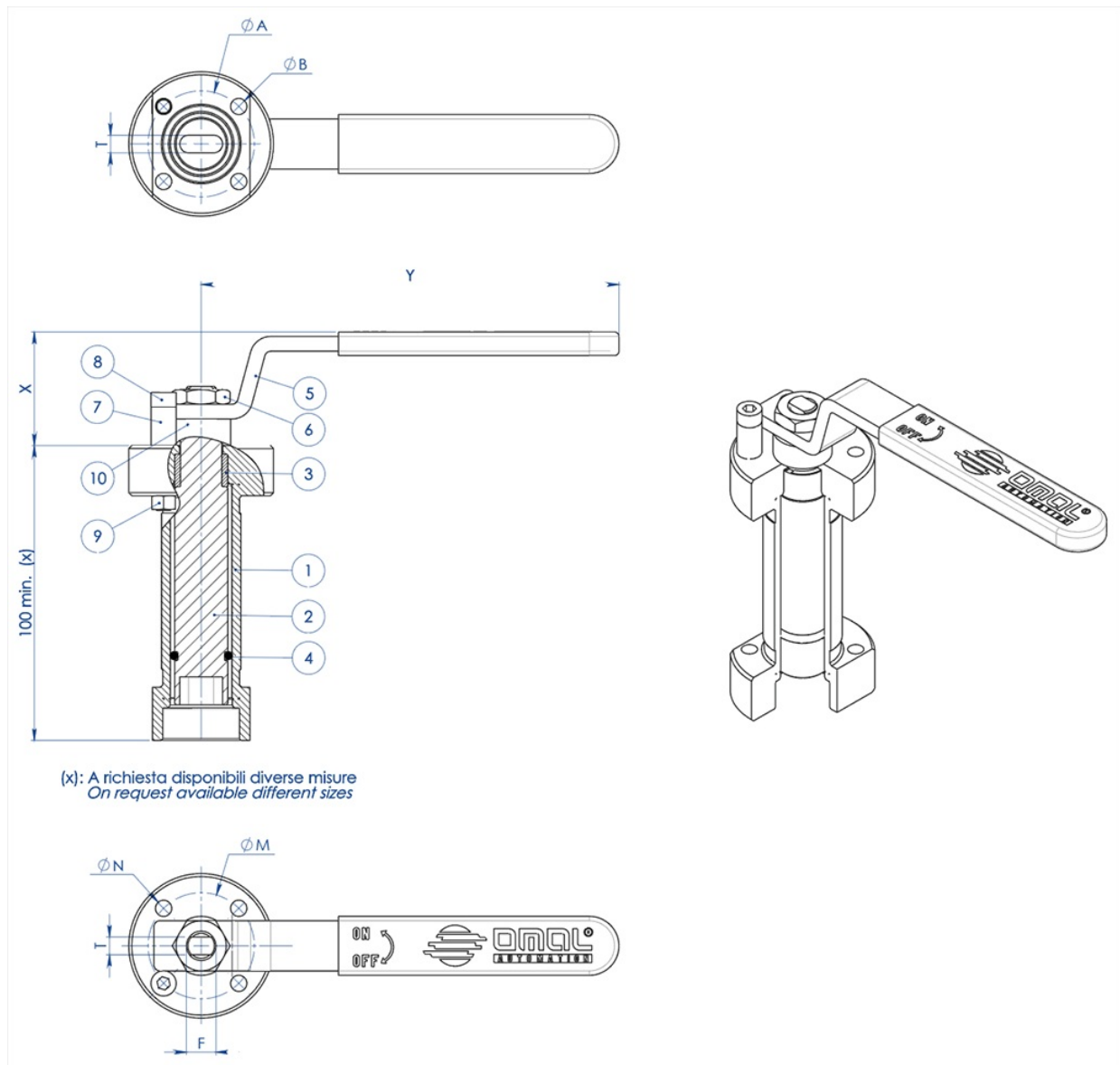


**NOTA:** Le dimensioni dipendono dalla taglia dell'attuatore  
**NOTE:** Dimensions depending from actuator's size

| MATERIALES |              |                |
|------------|--------------|----------------|
| PART. N°   | DESCRIPCIÓN  | MATERIAL       |
| 1          | Alargadera   | ASTM A351 CF8M |
| 2          | Perno        | AISI 430 F     |
| 3          | Brújula      | DELTRIN        |
| 4          | Junta tórica | NBR            |

**NOTA:** El código de la alargadera depende del tipo de accionamiento y de la conexión de la válvula; solicitar en la fase de pedido

### ALARGADERA GUIADA SOLDADA DE PALANCA



| MATERIALES |                                      |                                  |
|------------|--------------------------------------|----------------------------------|
| PART. N°   | DESCRIPCIÓN                          | MATERIAL                         |
| 1          | Alargadera                           | 304 s.s.                         |
| 2          | Perno                                | AISI 430 F                       |
| 3          | Brújula                              | DELRIN                           |
| 4          | Junta tórica                         | NBR                              |
| 5          | Palanca                              | Fe 37 Galvanizado (*)            |
| 6          | Tuerca                               | acero al carbono galvanizado (*) |
| 7          | Retención de palanca                 | acero al carbono galvanizado (*) |
| 8          | Tornillos de retención de la palanca | A2-70                            |
| 9          | Tuerca de retención de la palanca    | A2-70 (**)                       |
| 10         | Separador                            | PTFE Relleno con Carbono         |

(\*) : disponibles bajo pedido en 304 S.S.

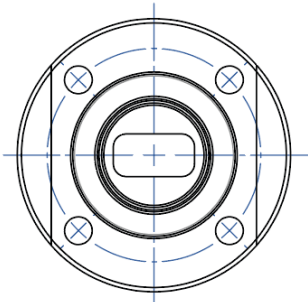
(\*\*): no presente en válvulas con conexión ISO F04.

| DIMENSIONES |     |     |     |     |       |      |       |
|-------------|-----|-----|-----|-----|-------|------|-------|
| VÁLVULA ISO | ØA  | ØB  | ØM  | ØN  | F/T   | X    | Y     |
| F03         | 36  | 5,5 | 36  | 5,5 | 10/6  | 38,5 | 141,5 |
| F04         | 42  | 5,5 | 42  | M5  | 12/8  | 45,5 | 151,5 |
| F05         | 50  | 6,5 | 50  | 6,5 | 16/10 | 48,5 | 276,5 |
| F07         | 70  | 9   | 70  | 9   | 22/14 | 57,5 | 351,5 |
| F10         | 102 | 11  | 102 | 11  | 30/18 | 79,5 | 451,5 |

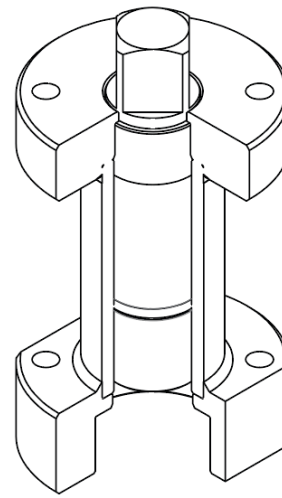
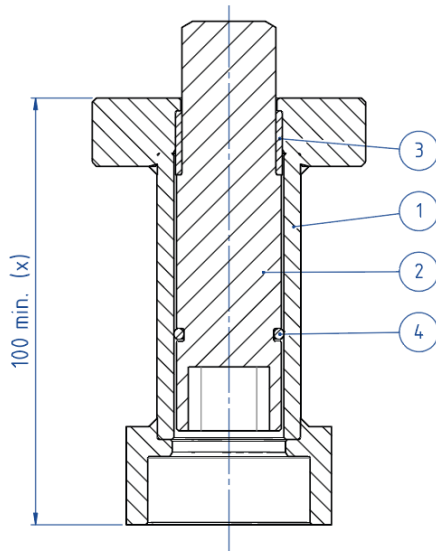
**NOTA:** El código de la alargadera depende del tipo de accionamiento y de la conexión de la válvula; solicitar en la fase de pedido.

#### ALARGADERA SOLDADA PARA ACCIONADOR

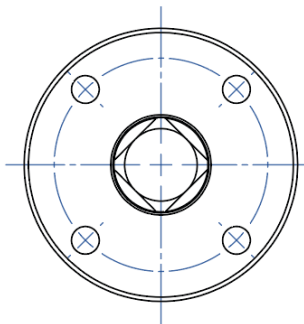




**NOTA: Le dimensioni dipendono dalle dimensioni dell'attacco valvola**  
**NOTE: Dimensions depending from valve's connection**



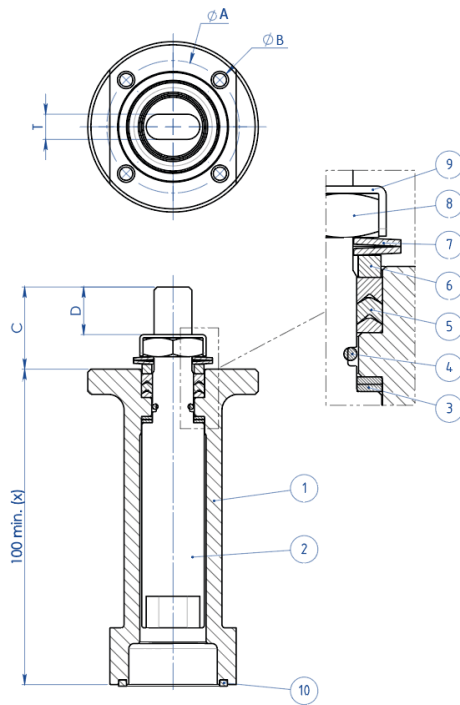
(x): A richiesta disponibili diverse misure  
 On request available different sizes



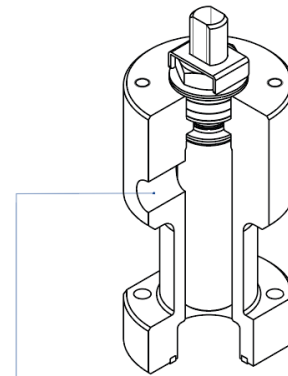
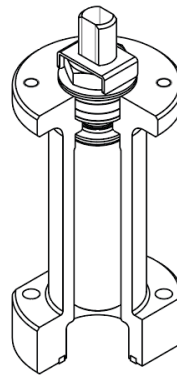
**NOTA: Le dimensioni dipendono dalla taglia dell'attuatore**  
**NOTE: Dimensions depending from actuator's size**

| MATERIALES |              |            |
|------------|--------------|------------|
| PART. N°   | DESCRIPCIÓN  | MATERIAL   |
| 1          | Alargadera   | 304 S.S.   |
| 2          | Perno        | AISI 430 F |
| 3          | Brújula      | DELRIN     |
| 4          | Junta tórica | NBR        |

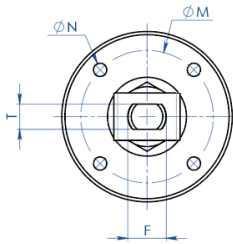
**NOTA:** El código de la alargadera depende del tipo de accionamiento y de la conexión de la válvula; solicitar en la fase de pedido

**ALARGADERA CON SELLADO ADICIONAL**


(x): A richiesta disponibili diverse misure  
 On request available different sizes



A richiesta disponibile anche la versione con presa per Sniffer  
 Stern extension with sniffer also available on request


**MATERIALES**

| PART. N° | DESCRIPCIÓN          | MATERIAL              |
|----------|----------------------|-----------------------|
| 1        | Alargadera           | 304 s.s.              |
| 2        | Perno                | AA564 TP.630 (17-4ph) |
| 3        | Anillo Antifricción  | TFM1600               |
| 4        | Junta tórica         | FKM                   |
| 5        | Paquete A V          | TFM1600               |
| 6        | Anillo Prensajuntas  | 304 s.s.              |
| 7        | Arandelas Bevilles   | 50CrV4 Galvanizado    |
| 8        | Tuerca para vástago  | UNI 3740-1 6S Cincado |
| 9        | Placa Bloquea Tuerca | 304 s.s.              |
| 10       | Junta de sellado     | GRAFOIL               |

| DIMENSIONES |     |      |     |     |       |      |      |
|-------------|-----|------|-----|-----|-------|------|------|
| VÁLVULA ISO | ØA  | ØB   | ØM  | ØN  | F/T   | C    | D    |
| F03         | 36  | 5,5  | 36  | M5  | 10/6  | 20   | 10,2 |
| F04         | 42  | 5,5  | 42  | M5  | 12/8  | 26   | 15,1 |
| F05         | 50  | 6,5  | 50  | M6  | 16/10 | 35   | 21,2 |
| F07         | 70  | 8,5  | 70  | M8  | 22/14 | 47,5 | 28,4 |
| F10         | 102 | 10,5 | 102 | M10 | 30/18 | 61   | 35,2 |

**NOTA:** El código de la alargadera depende del tipo de accionamiento y de la conexión de la válvula; solicitar en la fase de pedido.

## documentos

### Certificati

TA LUFT - MAGNUM & THOR  
ATEX - Ball Valves  
SIL IEC 61508 - MAGNUM & THOR  
FUGITIVE EMISSION DN25 CL.300 T1-T2-T3-M1-M4-M5-M6  
FUGITIVE EMISSION DN100 CL.300 T1-T2-T3-M1-M4-M5-M6  
FIRE SAFE - WAFER - MAGNUM A105 -DN15-100-CL150-300-PN16-40 A105  
PED

### Istruzioni

ISTRUZIONI ATEX 8\_0486  
ISTRUZIONI USO 8\_0844-30

### Manuali

MANUALE UMAH1000