

**Warning:** filectime(): stat failed for /var/www/vhost/www.omal.it/htdocs/https://www.omal.it./FilesProdotti/TA-LUFT.pdf in /var/www/vhost/www.omal.it/htdocs/prodotto-printable.php on line 65

**Warning:** filectime(): stat failed for /var/www/vhost/www.omal.it/htdocs/https://www.omal.it./FilesProdotti/RICEVUTADEPOSITOF.T.ATEXN.VS-19.pdf in /var/www/vhost/www.omal.it/htdocs/prodotto-printable.php on line 65

**Warning:** filectime(): stat failed for /var/www/vhost/www.omal.it/htdocs/https://www.omal.it./FilesProdotti/Certificate-202053402-OMAL-ValvoleMagnum-Thor-new.pdf in /var/www/vhost/www.omal.it/htdocs/prodotto-printable.php on line 65

**Warning:** filectime(): stat failed for /var/www/vhost/www.omal.it/htdocs/https://www.omal.it./FilesProdotti/FG-063579-647FUGITIVEEMISSIONDN25CL.600TI-M4.pdf in /var/www/vhost/www.omal.it/htdocs/prodotto-printable.php on line 65

**Warning:** filectime(): stat failed for /var/www/vhost/www.omal.it/htdocs/https://www.omal.it./FilesProdotti/Certificato-PED-DNV.pdf in /var/www/vhost/www.omal.it/htdocs/prodotto-printable.php on line 65

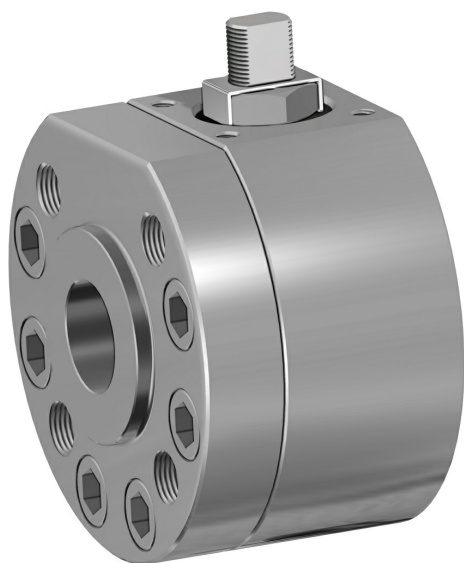
**Warning:** filectime(): stat failed for /var/www/vhost/www.omal.it/htdocs/https://www.omal.it./FilesProdotti/80486-ValvoleasferaATEX-IT-EN.pdf in /var/www/vhost/www.omal.it/htdocs/prodotto-printable.php on line 65

**Warning:** filectime(): stat failed for /var/www/vhost/www.omal.it/htdocs/https://www.omal.it./FilesProdotti/UMAH1000-IT-01-21.pdf in /var/www/vhost/www.omal.it/htdocs/prodotto-printable.php on line 65

**Warning:** filectime(): stat failed for /var/www/vhost/www.omal.it/htdocs/https://www.omal.it./FilesProdotti/80844-32-ValvoleasferaMagnumSplitWaferM4PN63-100-IT-EN-DE-ES-0522.pdf in /var/www/vhost/www.omal.it/htdocs/prodotto-printable.php on line 65

**Warning:** filectime(): stat failed for /var/www/vhost/www.omal.it/htdocs/https://www.omal.it./PdfProdotti/012/Certificati/FIRE SAFE DN 15-100/Split Wafer - PN 63-100 ANSI 600 in acciaio inox - FIRE SAFE DN15-100.pdf in /var/www/vhost/www.omal.it/htdocs/prodotto-printable.php on line 65

## Vanne à boisseau sphérique MAGNUM Split Wafer PN 63-100 ANSI 600 acier inox



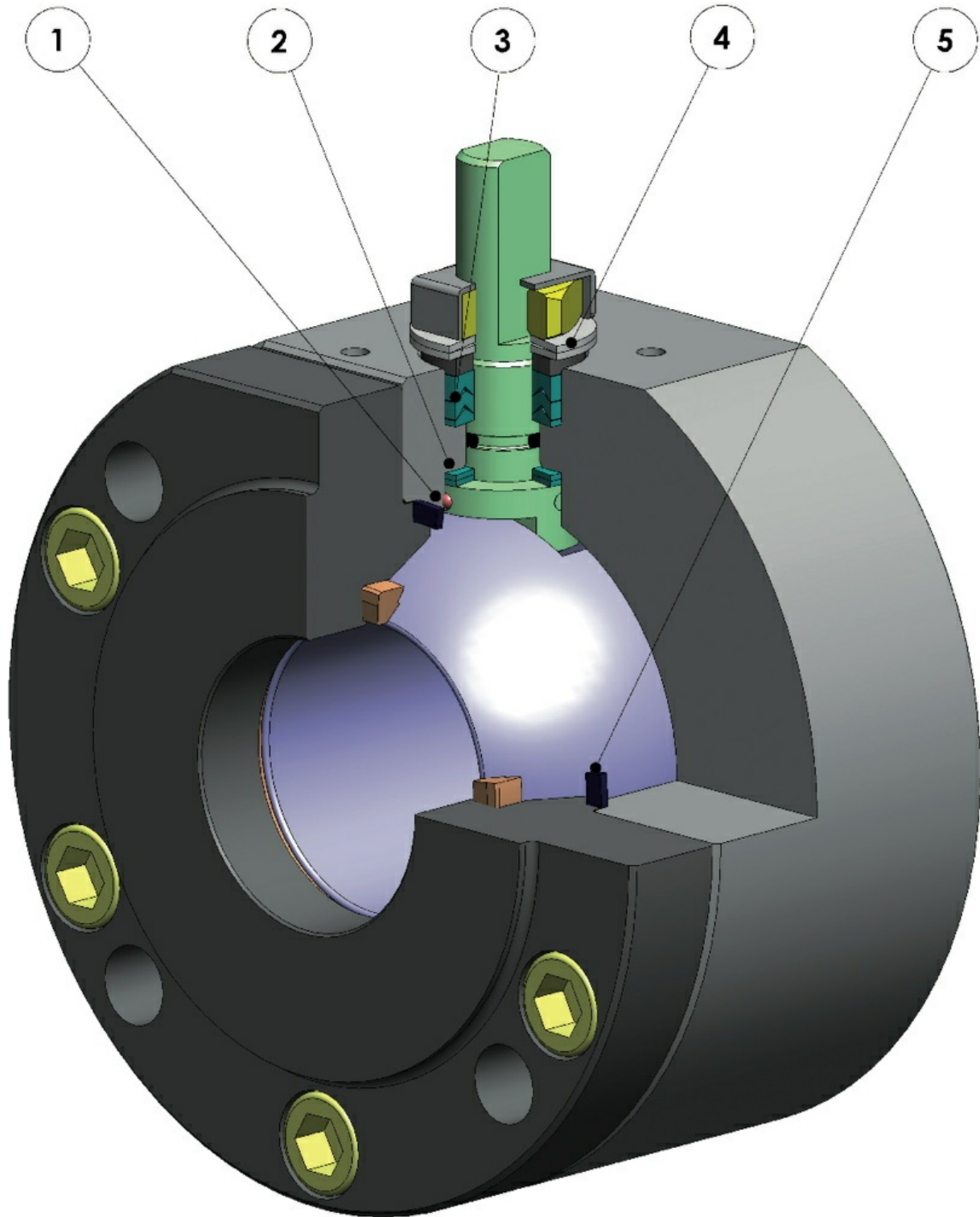
avantages

Macro Vannes à boisseau sphérique

Catégorie MAGNUM

Sous-catégorie MAGNUM Split Wafer

Gamme MAGNUM Split Wafer PN 63-100 ANSI 600



#### **1. Dispositif antistatique (continuité électrique entre le boisseau, la tige et le corps)**

Les charges électrostatiques qui pourraient provoquer une inflammation dans des environnements inflammables et/ou explosifs sont évitées

Sécurité du contact garantie pendant toute la durée de vie de la vanne

#### **2. Double bague antifriction**

Garantit un couple d'actionnement inférieur de la vanne

Usure moindre par rapport à la réalisation avec une seule bague

#### **3. Empilement de joints en chevron en « V » avec 3 garnitures et joint torique**

Une étanchéité parfaite est garantie même après un nombre élevé de cycles

#### **4. Rondelles ressort sur l'étanchéité de la tige**

Elles garantissent la récupération des jeux dus à l'usure causée par le mouvement semi-rotatif de l'arbre en évitant les fuites vers l'extérieur

Permettent de maintenir les joints en « chevron » (en V) sous tension, évitant des fuites vers l'extérieur, en présence d'importantes variations de température

#### **5. Étanchéité élastique en graphite**

Garantit une étanchéité vers l'extérieur indépendamment des excursions thermiques auxquelles est soumise la vanne

#### **Plus grande précision dans l'alignement des axes grâce à l'usinage de la pièce brute à la finition avec un positionnement unique**

Allongement de la durée de vie de la vanne

Couple d'actionnement inférieur

#### **Corps de la vanne en acier au carbone réalisé avec un matériau normalisé certifié NACE en exécution standard**

Garantit une plus grande résistance à la corrosion

Plus grande ductilité du matériau

#### **Processus de production entièrement réalisé chez OMAL**

Contrôle maximum dans toutes les phases d'usinage

Possibilité de fournir rapidement des réalisations particulières requises par le client

#### **Certificat "Sécu feu"**

Garantit l'étanchéité de la vanne même en cas d'incendie

#### **Certificat ATEX**

Permet son installation en présence d'un milieu potentiellement explosif

#### **Certification "TA LUFT émissions fugitives"**

Garantit un haut degré de sécurité de l'étanchéité de la tige vers l'extérieur

#### **Certificat ESP**

Conformité totale aux normes de sécurité européennes pour les équipements sous pression

#### **Certifié jusqu'à SIL 3**

Niveau élevé de sécurité fonctionnelle

## caractéristiques

### RÉALISATION STANDARD

- Boisseau flottant, non protubérant, passage intégral
- Garniture souple pour siège: DEVLON
- Normes pour les brides de raccordement EN 1092-1; ANSI B16.5
- Températures de fonctionnement voir diagramme de pression température
- Classe de pression: PN 63-100; ANSI 600
- Classe d'étanchéité: EN12266-1 taux de fuite A
- Fluide véhiculé : produits pétroliers, fluides autolubrifiants (liquides et gazeux), pour autant qu'ils soient compatibles avec les matériaux de construction. Pour les fluides non autolubrifiants (eau,...) ou d'autres applications, veuillez contacter le service commercial.
- Dispositif antistatique EN12266-2
- Garniture de tige: empilement chevrons de série en Modified PTFE
- Étanchéité supplémentaire sur tige avec joint torique FKM
- Tige inéjectable
- Plan de perçage pour actionneur selon ISO 5211
- Angle de fermeture >7 °

### RÉALISATIONS SUR DEMANDE

- Pour d'autres types de raccordements à brides, veuillez contacter notre service commercial.
- Garnitures d'étanchéité en: PTFE chargé de verre (PTFE-GF), PTFE chargé de graphite de carbone (PTFE-CF). Pour les autres types de matériel, veuillez contacter notre service commercial
- Réalisation unidirectionnelle avec orifice de compensation de la pression dans le boisseau · Levier en acier inoxydable
- Écrous et ressorts tige en acier inoxydable
- Pour les réalisations avec du matériel (corps/ boisseau/tige) autre que la version standard, contactez notre service commercial
- Marquage et certificat ATEX SUR DEMANDE

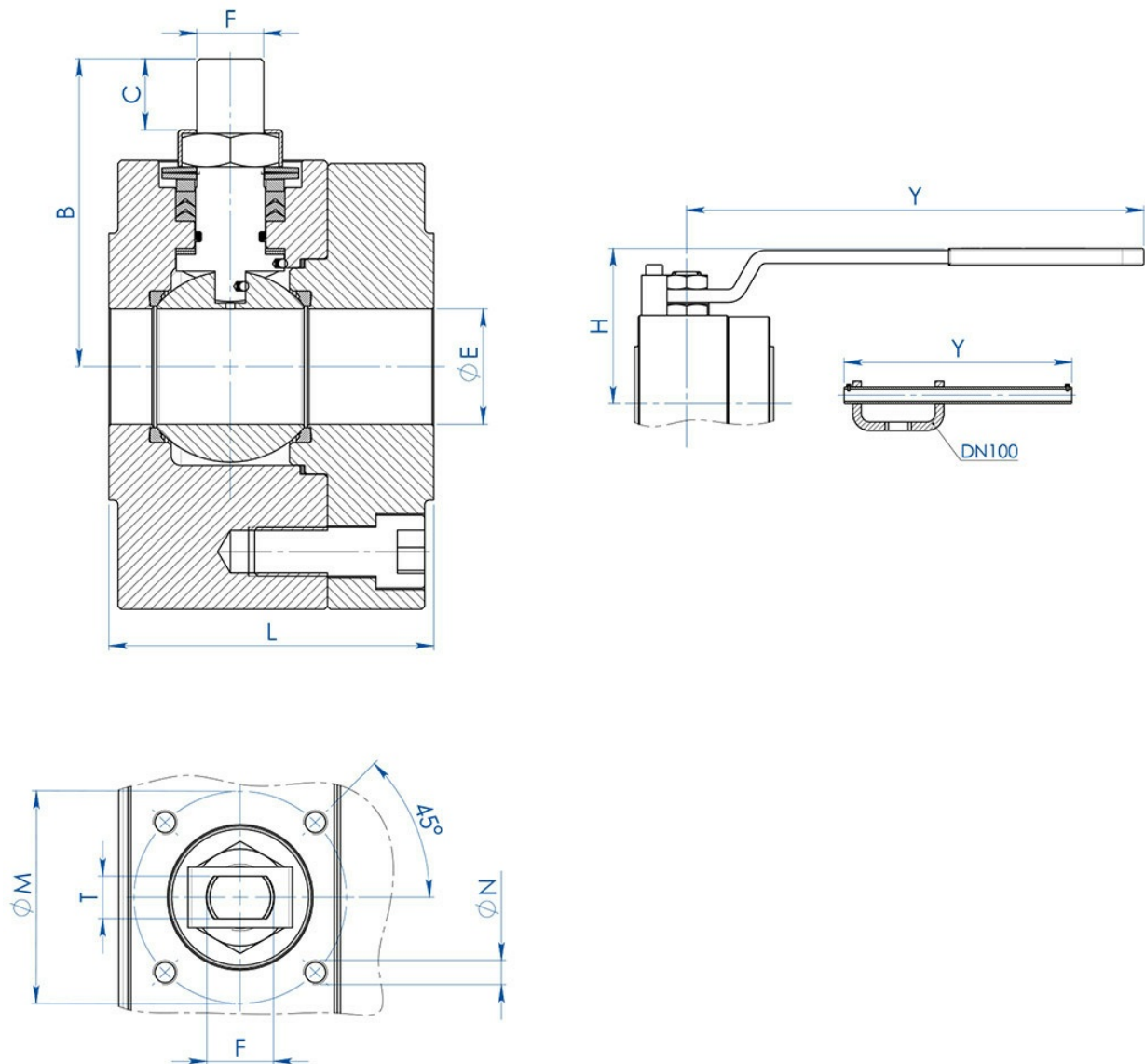
### CERTIFICATIONS

- Conforme à la directive européenne 2014/68/UE DESP; émissions fugitives ISO 15848 (ISO FE BH-C03-SSA 0) ; TA-LUFT VDI 2440; SÉCU FEU: ISO 10497 Third ed. 2010 / API 607 Sixth ed. 2010
- Sécurité fonctionnelle jusqu'au niveau SIL 3 selon CEI 61508
- Conforme à la directive ATEX 2014/34/UE, certificat ATEX SUR DEMANDE

### NORMES DE CONCEPTION

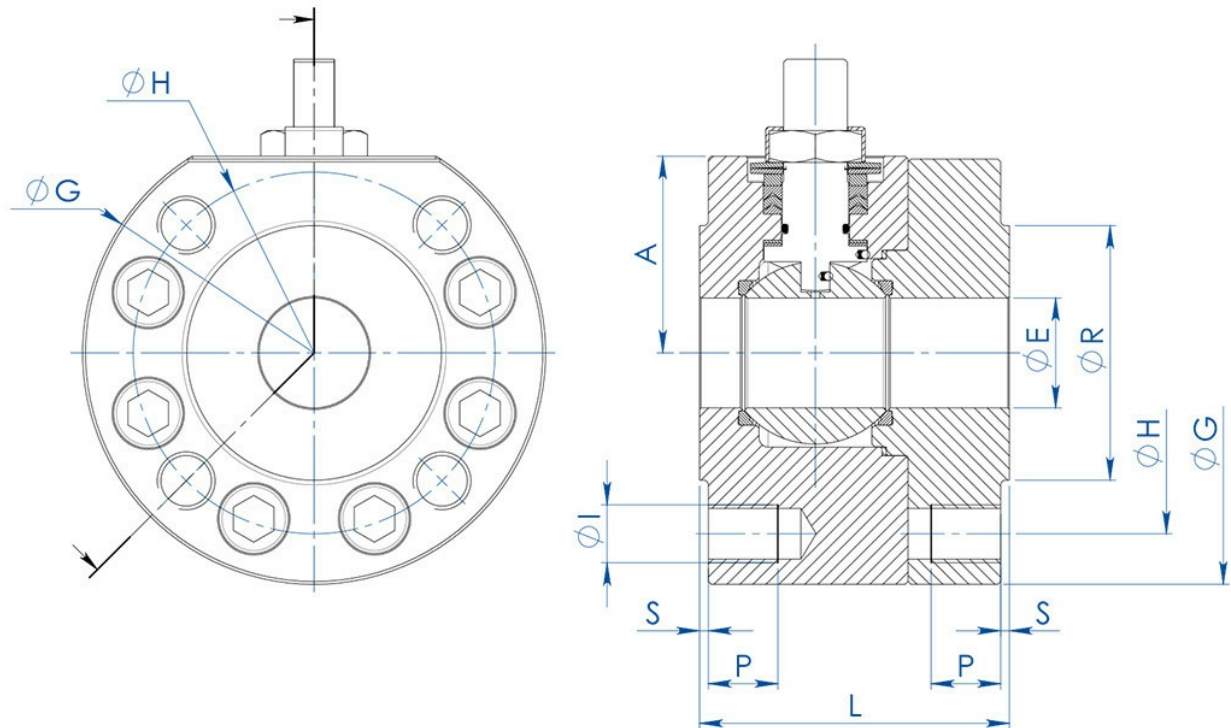
- Épaisseurs corps selon : ASME B16.34, ASME VIII div.1, EN 12516.
- Matériaux et valeurs nominales conformes à la norme ASME B16.34 pour les vannes ANSI et EN 12516 pour les vannes PN

## dimensions



### DIMENSIONS

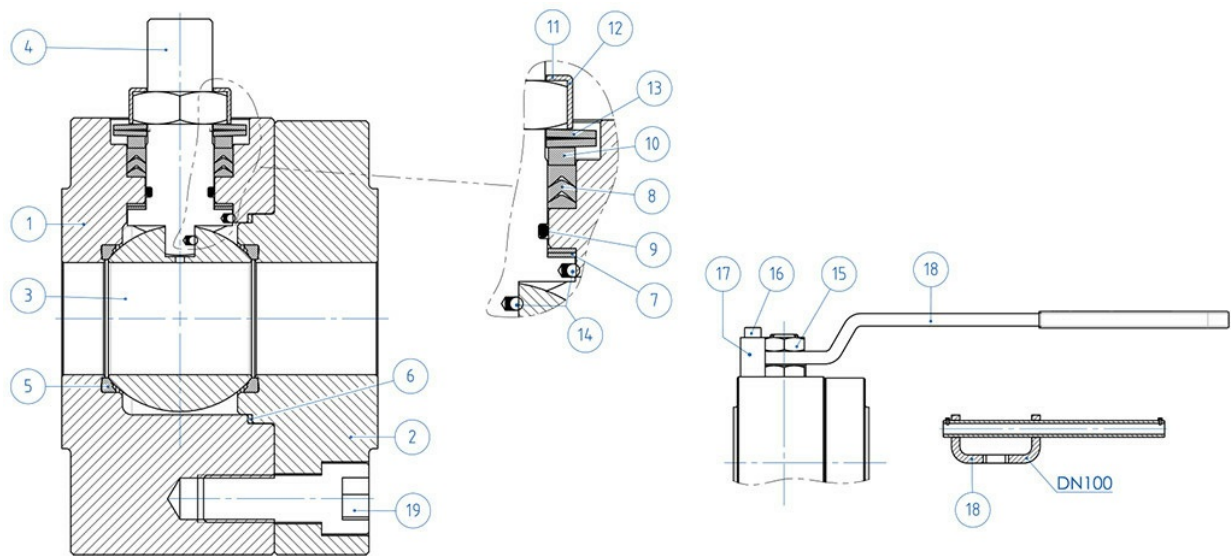
MESURE		$\varnothing E$	L	B	C	RACC.ISO	$\varnothing M$	$\varnothing N$	F/T	H	Y	KIT LEVIER
DN [mm]	[pouces]											
DN 15	1/2"	13	68	54,5	95	F04	42	M5	12/8	80	150	KLV58006
DN 20	3/4"	19	72	57,5	95	F04	42	M5	12/8	83	150	KLV58006
DN 25	1"	25	87	71,5	14,6	F05	50	M6	16/10	95	275	KLV58008
DN 32	1" 1/4	32	92	76,5	14,6	F05	50	M6	16/10	100	275	KLV58008
DN 40	1" 1/2	38	107	98,5	20,4	F07	70	M8	22/14	120	350	KLV58010
DN 50	2"	51	115	107,5	20,4	F07	70	M8	22/14	129	350	KLV58010
DN 65	2" 1/2	64	140	144	25,1	F10	102	M10	30/18	180	450	KLV58012
DN 80	3"	76	150	151,5	25,1	F10	102	M10	30/18	188	450	KLV58012
DN 100	4"	102	190	196,5	40,5	F14	140	M16	45/30	233	800	KLV58014


**DIMENSIONS -PN-**

MESURE		PN	A	G	R	S	H	NBRE TROUS	I	P	Kg	L	KIT GARNITURES
DN [mm]	[pouces]												
DN 15	1/2"	PN 63-100	40	95	45	2	75	4	M12	16	4,2	68	KGBV472040
DN 20	3/4"	PN 63-100	45	115	58	2	90	4	M16	20	6,7	72	KGBV472050
DN 25	1"	PN 63-100	50	125	68	2	100	4	M16	20	6,9	87	KGBV472060
DN 32	1" 1/4	PN 63-100	55	145	78	2	110	4	M20	24	9,3	92	KGBV472070
DN 40	1" 1/2	PN 63-100	68	160	88	3	125	4	M20	24	13,5	107	KGBV472080
DN 50	2"	PN 63	79	170	102	3	135	4	M20	24	16,5	115	KGBV472090
DN 50	2"	PN 100	79	185	102	3	145	4	M24	28	19,5	115	KGBV472090
DN 65	2" 1/2	PN 63	94	208	122	3	160	8	M20	25	29,5	140	KGBV472100
DN 65	2" 1/2	PN 100	101	220	122	3	170	8	M24	30	33,2	140	KGBV472100
DN 80	3"	PN 63	101,5	220	138	3	170	8	M20	25	34,9	150	KGBV472110
DN 80	3"	PN 100	108,5	235	138	3	180	8	M24	30	40,3	150	KGBV472110
DN 100	4"	PN 63	123	275	162	3	200	8	M24	30	67,5	190	KGBV472120
DN 100	4"	PN 100	123	275	162	3	210	8	M27	32	67,2	190	KGBV472120

**DIMENSIONS -ANSI-**

MESURE		ANSI	A	G	R	S	H	NBRE TROUS	I	P	Kg	L	KIT GARNITURES
DN [mm]	[pouces]												
DN 15	1/2"	ANSI 600	40	95	35,1	6,4	66,5	4	1/2"UNC	16	4,1	68	KGBV472040
DN 20	3/4"	ANSI 600	45	115	42,9	6,4	82,6	4	5/8"UNC	20	4,4	72	KGBV472050
DN 25	1"	ANSI 600	50	125	50,8	6,4	88,9	4	5/8"UNC	20	6,3	87	KGBV472060
DN 32	1" 1/4	ANSI 600	55	135	63,5	6,4	98,6	4	5/8"UNC	20	7,6	92	KGBV472070
DN 40	1" 1/2	ANSI 600	68	155	73	6,4	114,3	4	3/4"UNC	24	11,2	107	KGBV472080
DN 50	2"	ANSI 600	79	170	91,9	6,4	127	8	5/8"UNC	20	15,5	115	KGBV472090
DN 65	2" 1/2	ANSI 600	94	208	104,6	6,4	149,4	8	3/4"UNC	25	28,3	140	KGBV472100
DN 80	3"	ANSI 600	101,5	220	127	6,4	168,1	8	3/4"UNC	25	33,8	150	KGBV472110
DN 100	4"	ANSI 600	126	279	157,2	6,4	215,9	8	7/8"UNC	30	68,2	190	KGBV472120

**matériaux**


<b>MATÉRIAUX</b>		
<b>SPLIT WAFER PN63-100 ANSI 600 acier inox</b>		
N°	Description	316 Stainless steel
1	Corps	ASTM A182 F316 / A479TP.316 (x) (1.4401 / X5CrNiMo17-12-2)
2	Bague	
3	Boisseau	ASTM A351 CF8M (1.4408/GX5CrNiMo19-12-2)
4	Tige	A564 TP.630 (17-4PH)
5*	Siège	DEVLON (.)
6*	Garniture corps bague	GRAFOIL
7*	Garniture inférieure tige	Modified PTFE (.)
8*	Empilement joints en chevron	Modified PTFE (.)
9*	Joint torique tige	FKM (.)
10	Bague presse-étoupe	304 S.S.
11	Plaque blocage écrou	304 S.S.
12	Écrou tige	Acier au carbone galvanisé (x)
13	Rondelles ressort	Acier au carbone galvanisé (xx)
14	Dispositif antistatique	316 S.S.
15	Vis corps-bague	A2-70 (304 S.S.)
16	Contre-écrou	Acier au carbone galvanisé (x)
17	Vis de butée	A2-70 (304 S.S.)
18	Butée de position	Acier au carbone galvanisé (x)
19	Levier	Fe37 galvanisé (x)
* Composants du kit de garnitures		

Sur demande disponible en:

(x): 304 s.s.

(xx): 301 s.s.

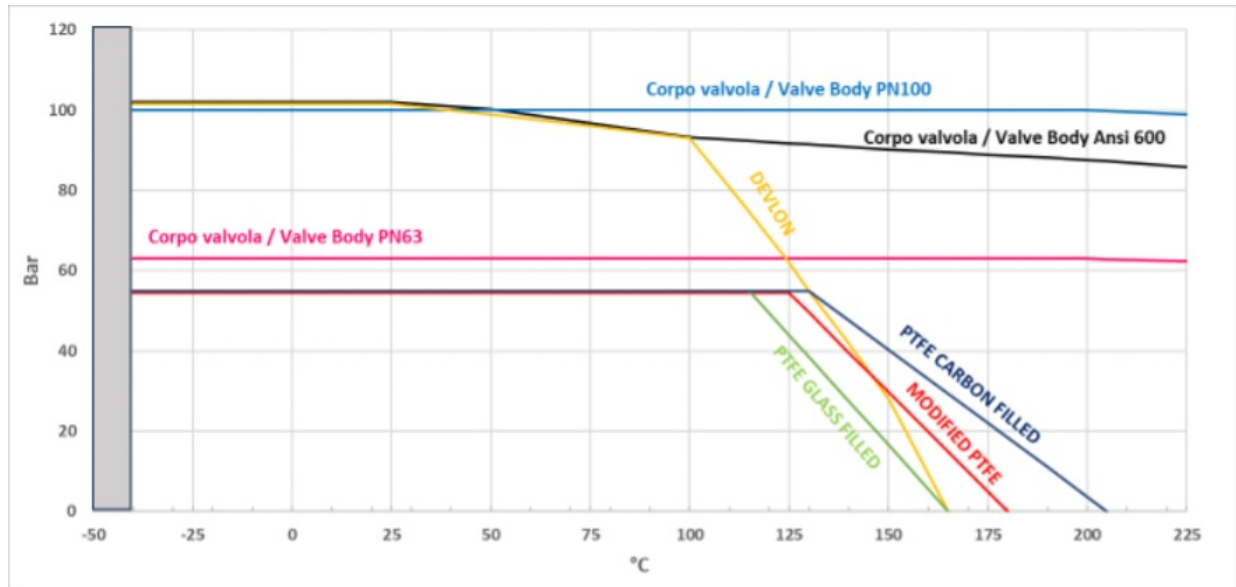
. : pour ≤DN32 disponible uniquement en DEVLON

(.): Autre matériel disponible sur demande

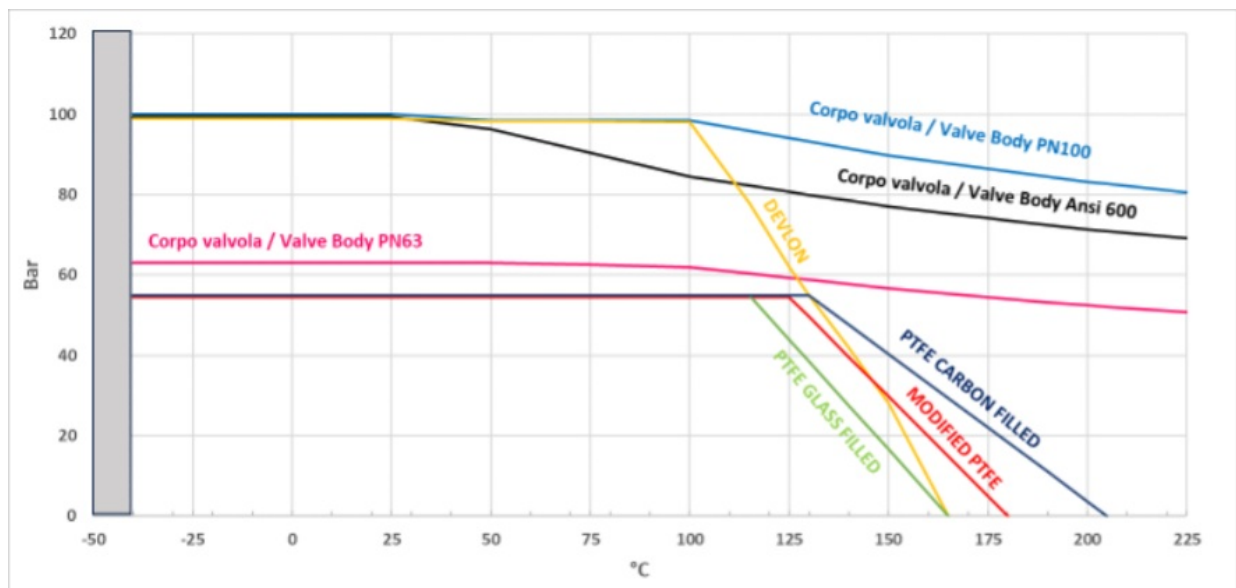


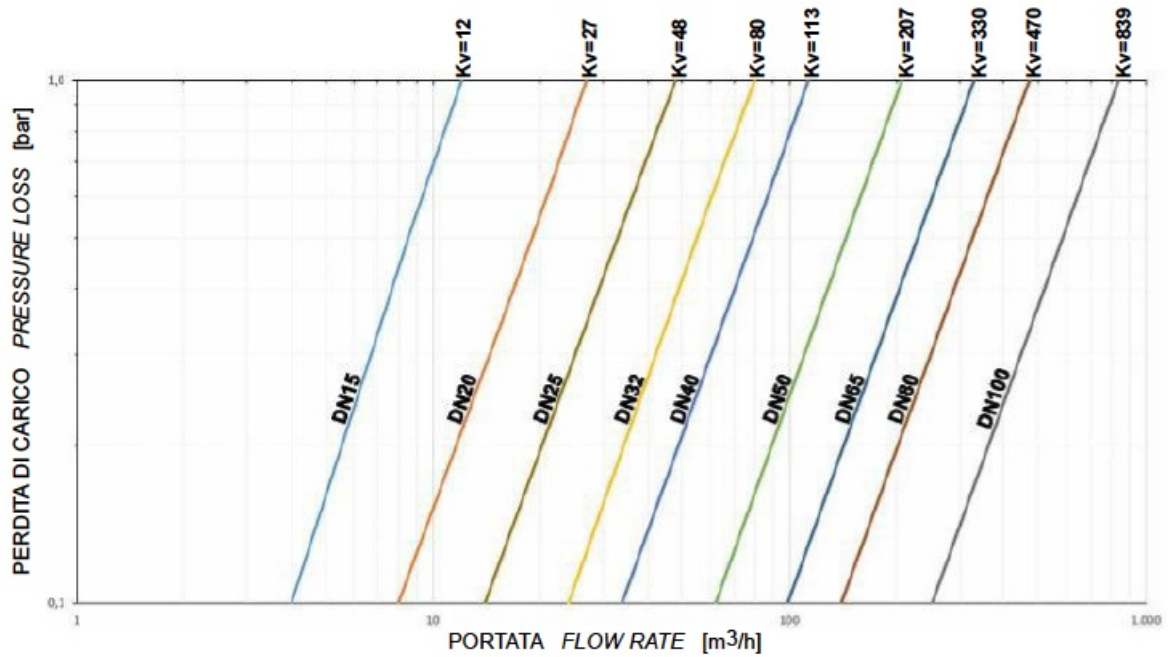
## diagrammes et couples de démarrage

### Diagramme pression/température pour vannes avec corps en acier carbone



### Diagramme pression/température pour vannes avec corps en acier inox



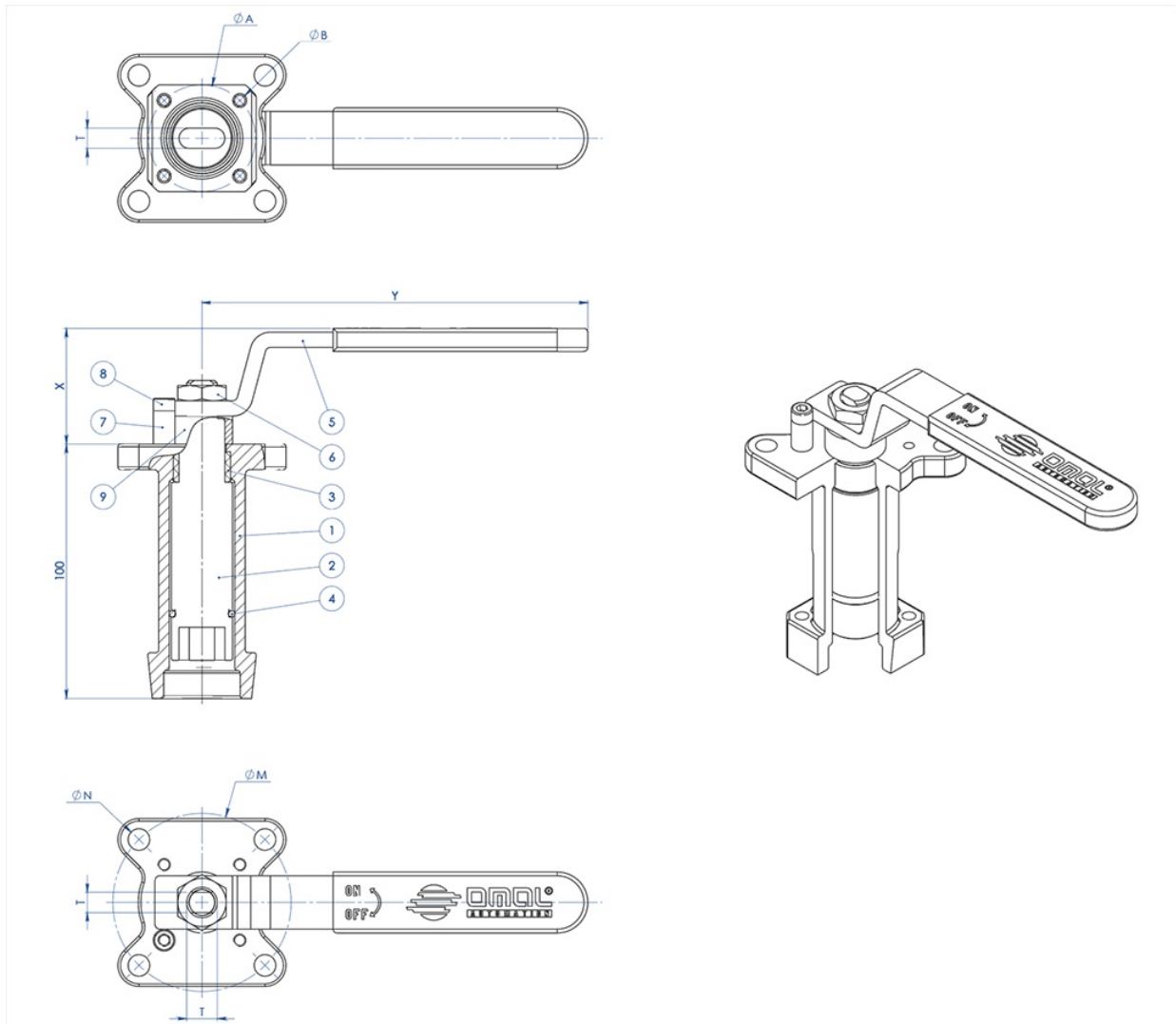
**Débit/perte de charge et coefficient nominal Kv**


La valeur Kv est la valeur du débit en m<sup>3</sup>/h (avec de l'eau à 15°C) qui provoque une chute de pression d'1 bar.

Le dimensionnement des actionneurs pneumatiques a été établi en tenant compte d'une pression d'alimentation minimale de 5,6 barg.

accessoires

RALLONGE GUIDÉE PAR FUSION, AVEC LEVIER



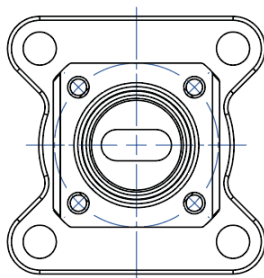
MATÉRIAUX		
N° PIÈCE	DESCRIPTION	MATÉRIAUX
1	Rallonge	AISI304 S.S.
2	Axe	AISI 430 F
3	Douille	DELRIN
4	JOINT TORIQUE	NBR
5	Levier	Fe 37 galvanisé (*)
6	Écrou	acier au carbone galvanisé (*)
7	Goupille arrêt levier	acier au carbone galvanisé (*)
8	Vis goupille arrêt levier	A2-70
9	Entretoise	PTFE Chargée carbone

(\*) : Sur demande disponibles en 304 S.S.

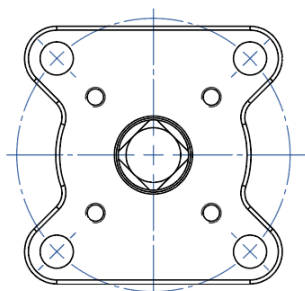
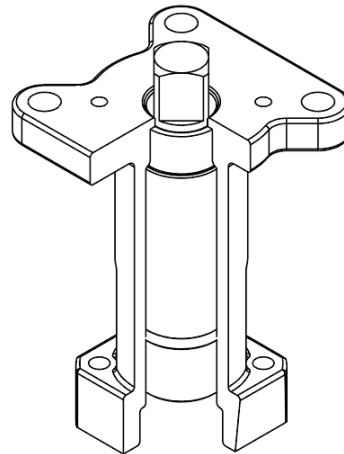
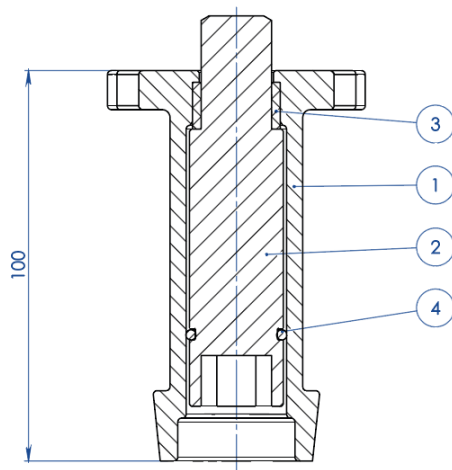
DIMENSIONS							
ISO VANNE	ØA	ØB	ØM	ØN	F/T	X	Y
F03	36	5,5	36	5,5	10/6	38,5	141,5
F04	42	5,5	42	M5	12/8	45,5	151,5
F05	50	6,5	50	6,5	16/10	48,5	276,5
F07	70	8,5	70	8,5	22/14	57,5	351,5
F10	102	11	102	11	30/18	79,5	451,5

**REMARQUE:** Le code de la rallonge dépend du type d'actionnement et du raccord de la vanne ; à demander lors de la commande.

### RALLONGE GUIDÉE PAR FUSION, POUR ACTIONNEUR



**NOTA: Le dimensioni dipendono dalle dimensioni dell'attacco valvola**  
**NOTE: Dimensions depending from valve's connection**

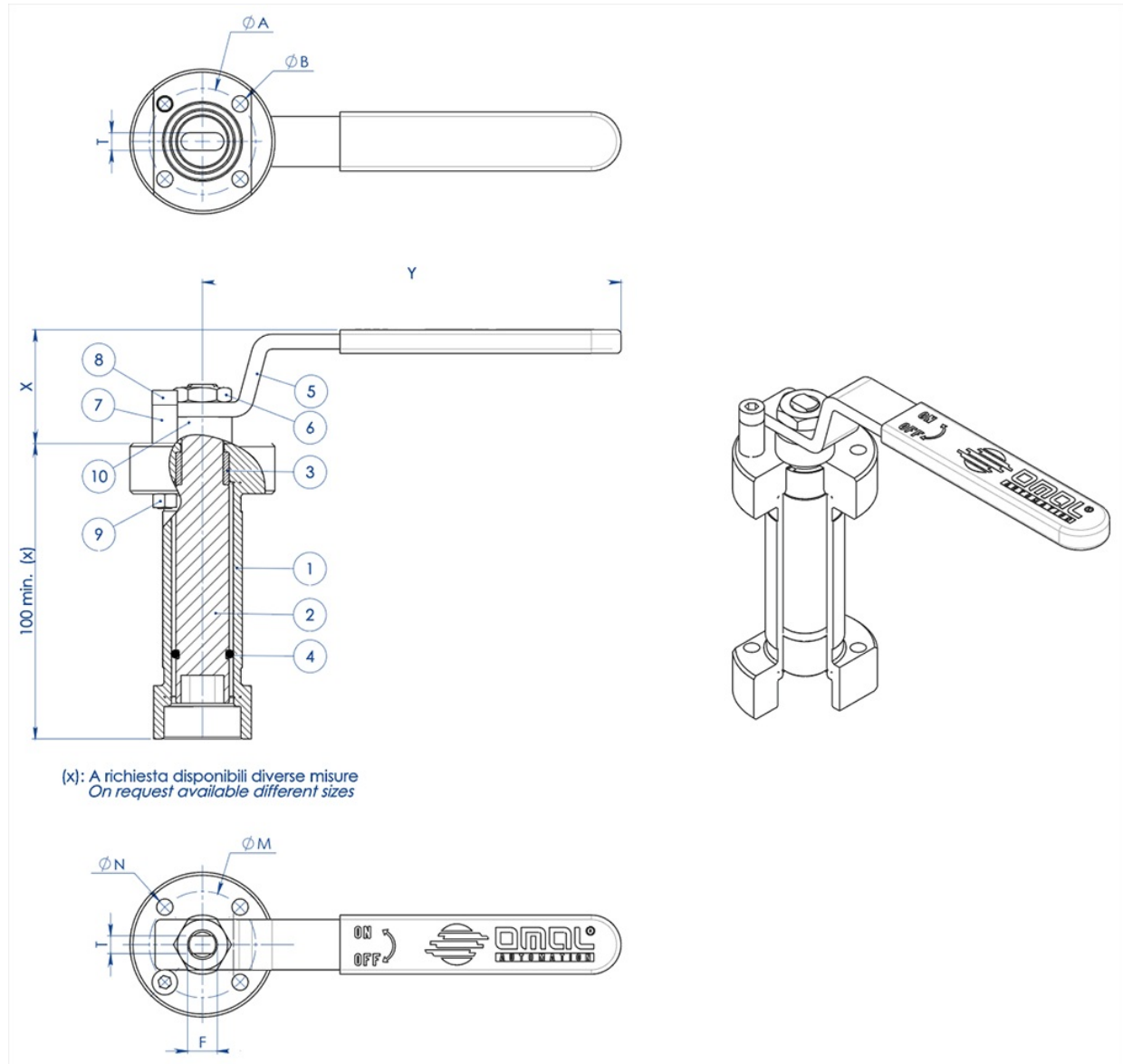


**NOTA: Le dimensioni dipendono dalla taglia dell'attuatore**  
**NOTE: Dimensions depending from actuator's size**

**MATÉRIAUX**

N° PIÈCE	DESCRIPTION	MATÉRIAUX
1	Rallonge	ASTM A351 CF8M
2	Axe	AISI 430 F
3	Douille	DELRIN
4	JOINT TORIQUE	NBR

**REMARQUE:** Le code de la rallonge dépend du type d'actionnement et du raccord de la vanne ; à demander lors de la commande

**RALLONGE GUIDÉE SOUDÉE, AVEC LEVIER**


MATÉRIAUX		
N° PIÈCE	DESCRIPTION	MATÉRIAUX
1	Rallonge	304 s.s.
2	Axe	AISI 430 F
3	Douille	DELRIN
4	Joint torique	NBR
5	Levier	Fe 37 galvanisé (*)
6	Écrou	acier au carbone galvanisé (*)
7	Goupille arrêt levier	acier au carbone galvanisé (*)
8	Vis goupille arrêt levier	A2-70
9	Écrou goupille arrêt levier	A2-70 (**)
10	Entretoise	PTFE Chargée carbone

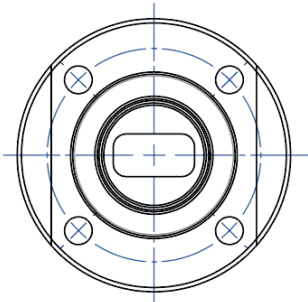
(\*) : sur demande disponibles en 304 S.S.

(\*\*) : indisponible sur les vannes avec raccord iso F04.

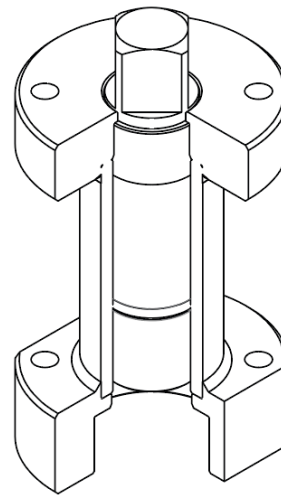
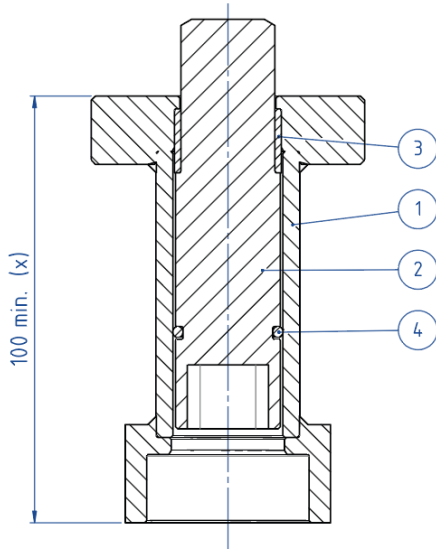
DIMENSIONS							
ISO VANNE	ØA	ØB	ØM	ØN	F/T	X	Y
F03	36	5,5	36	5,5	10/6	38,5	141,5
F04	42	5,5	42	M5	12/8	45,5	151,5
F05	50	6,5	50	6,5	16/10	48,5	276,5
F07	70	9	70	9	22/14	57,5	351,5
F10	102	11	102	11	30/18	79,5	451,5

**REMARQUE :** Le code de la rallonge dépend du type d'actionnement et du raccord de la vanne ; à demander lors de la commande.

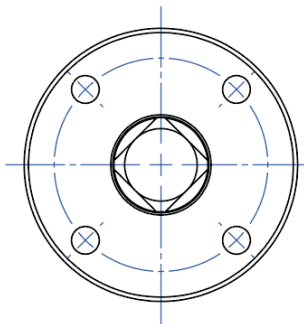
#### RALLONGE GUIDÉE SOUDÉE, POUR ACTIONNEUR



**NOTA: Le dimensioni dipendono dalle dimensioni dell'attacco valvola**  
**NOTE: Dimensions depending from valve's connection**



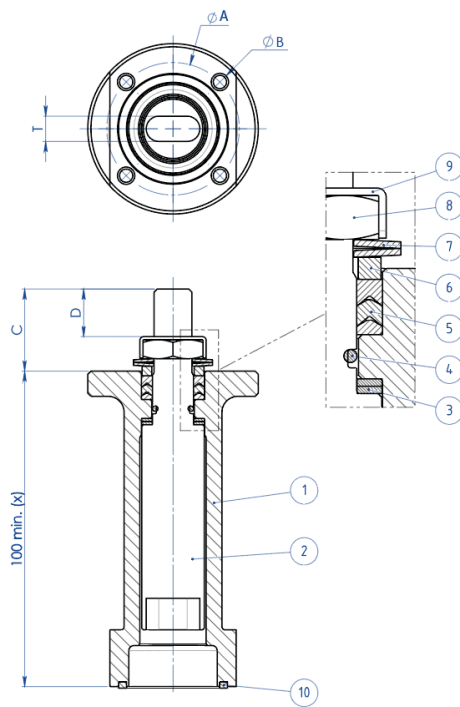
(x): A richiesta disponibili diverse misure  
 On request available different sizes



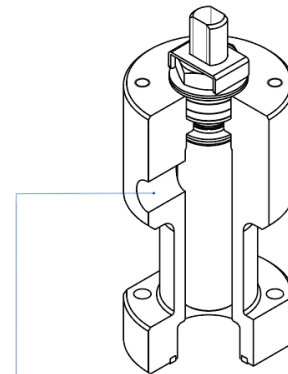
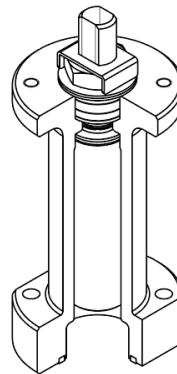
**NOTA: Le dimensioni dipendono dalla taglia dell'attuatore**  
**NOTE: Dimensions depending from actuator's size**

MATÉRIAUX		
PART. N°	DESCRIPTION	MATÉRIAUX
1	Rallonge	304 S.S.
2	Axe	AISI 430 F
3	Douille	DELRIN
4	JOINT TORIQUE	NBR

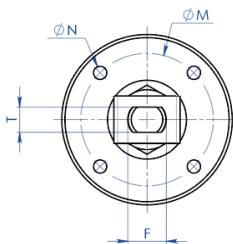
**REMARQUE:** Le code de la rallonge dépend du type d'actionnement et du raccord de la vanne ; à demander lors de la commande

**RALLONGE AVEC JOINT SUPPLÉMENTAIRE**


(x): A richiesta disponibili diverse misure  
 On request available different sizes



A richiesta disponibile anche la versione con presa per Sniffer  
 Stern extension with sniffer also available on request


**MATÉRIAUX**

N° PIÈCE	DESCRIPTION	MATÉRIAUX
1	Rallonge	304 s.s.
2	Axe	AA564 TP.630 (17-4ph)
3	Bague antifriction	TFM1600
4	Joint torique	FKM
5	Empilement joints en chevron	TFM1600
6	Bague presse-étoupe	304 s.s.
7	Rondelles ressort	50CrV4 galvanisé
8	Écrou tige	UNI 3740-1 6S galvanisé
9	Plaque blocage écrou	304 s.s.
10	Garniture d'étanchéité	GRAFOIL



DIMENSIONS							
ISO VANNE	ØA	ØB	ØM	ØN	F/T	C	D
F03	36	5,5	36	M5	10/6	20	10,2
F04	42	5,5	42	M5	12/8	26	15,1
F05	50	6,5	50	M6	16/10	35	21,2
F07	70	8,5	70	M8	22/14	47,5	28,4
F10	102	10,5	102	M10	30/18	61	35,2

**REMARQUE:** Le code de la rallonge dépend du type d'actionnement et du raccord de la vanne ; à demander lors de la commande.

## documents

### Certificati

TA LUFT - MAGNUM & THOR  
ATEX - Ball Valves  
SIL IEC 61508 - MAGNUM & THOR  
FUGITIVE EMISSION DN25 CL.600 TI-M4  
PED  
FIRE SAFE - SPLIT WAFER DN15-100 PN63-100 CL 600 316

### Istruzioni

ISTRUZIONI ATEX 8\_0486  
ISTRUZIONI USO 8\_0844-32

### Manuali

MANUALE UMAH1000