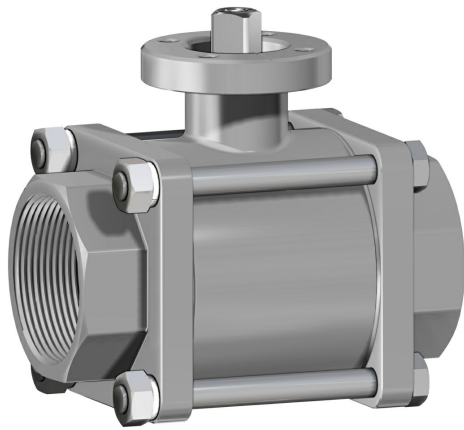




## Kugelhahn aus Edelstahl Item 420



Makro Kugelhähne

Kategorie Weitere Kugelhähne aus Edelstahl

Dreiteiliger Kugelhahn, 2 Wege, mit Gewinde oder Anschweißenden, voller Durchgang

### eigenschaften

#### ALLGEMEINE EIGENSCHAFTEN:

- Kugelhahn aus Edelstahl 316L.
- Ausführung in 3 Teilen für Anlagen, die häufiger Wartungsarbeiten bedürfen.
- Enden: mit Innengewinde gemäß der Norm ISO 7/1; Muffen- und Stumpfschweißen.
- Betriebstemperatur: -20°C bis +150°C.
- Betriebsdruck: Siehe Diagramm.
- Betriebsmedien: Luft, Wasser, Gas, Erdölprodukte und Petrochemikalien sowie aggressive Medien.
- Montageflansch für Stellantrieb gemäß ISO 5211
- **Die Ausführung mit Handhebel hat keine Kopfflansch gemäß der Norm ISO 5211 und die Montage eines Antriebs ist nicht möglich.**

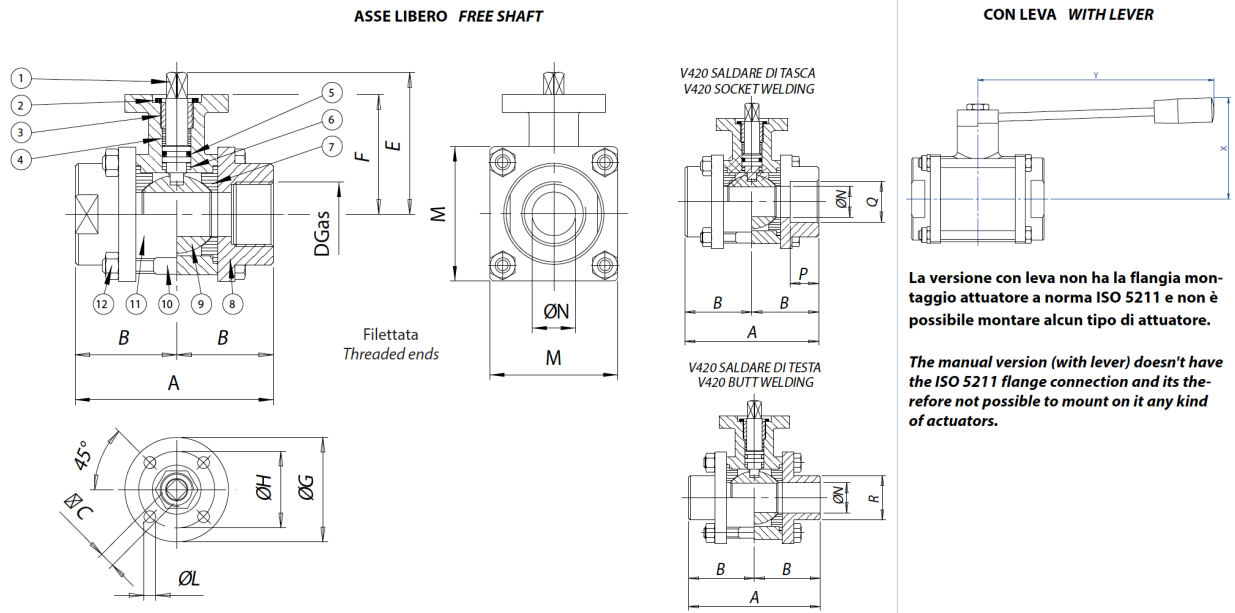
#### SONDERAUSFÜHRUNGEN AUF ANFRAGE:

- Gewinde: NPT
- Dichtungen aus: PTFE glasfaserverstärkt/PTFE kohlenstoff-/graphitverstärkt
- Für andere Anwendungen wenden Sie sich an unsere Verkaufsabteilung.

#### ZERTIFIZIERUNGEN:

- In Einklang mit der EU-Richtlinie 2014/34/EU (ATEX)
- ATEX-Zertifikat auf Anfrage



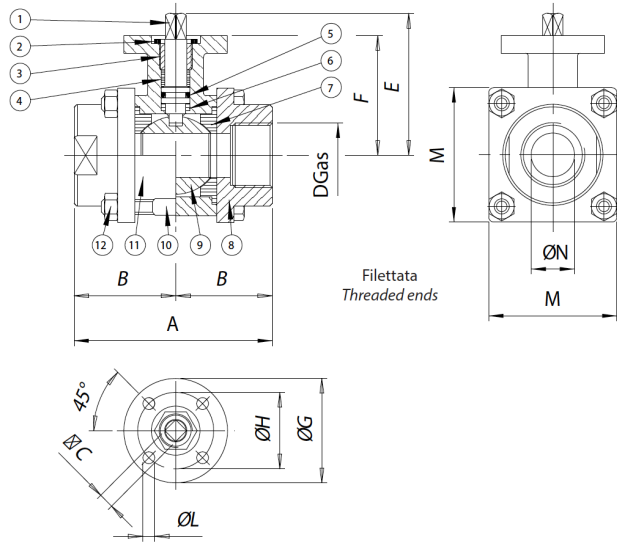
**abmessungen**


BAUGRÖSSE		ABMESSUNGEN															
DN [mm]	[Zoll]	A	B	□C	D	E	F	∅G	∅H	∅L	□M	∅N	Q	P	R	X	Y
DN 10	3/8"	70	35	6	3/8"	49,5	41,5	46	36	6	40	10	17,8	9,7	18	55	110
DN 15	1/2"	70	35	6	1/2"	49,5	41,5	46	36	6	40	15	22	9,7	22,5	55	110
DN 20	3/4"	80	40	6	3/4"	53	45	46	36	6	45	20	27,3	12,7	28	60	110
DN 25	1"	90	45	9	1"	64,5	51,5	65	50	7	60	25	42,8	12,7	34,5	70	160
DN 32	1" 1/4	100	50	9	1" 1/4	69,5	56,5	65	50	7	70	32	42,8	12,7	43,5	80	160
DN 40	1" 1/2	114	57	14	1" 1/2	89	76	65	50	7	80	40	48,9	12,7	49,5	95	190
DN 50	2"	136	68	14	2"	95	82	65	50	7	90	50	61,4	15,8	61,5	100	190

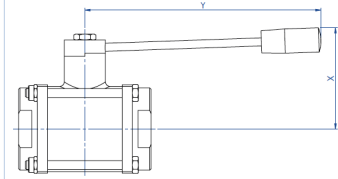
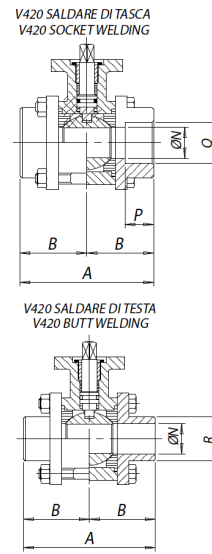


werkstoffe

ASSE LIBERO FREE SHAFT



CON LEVA WITH LEVER



La versione con leva non ha la flangia montaggio attuatore a norma ISO 5211 e non è possibile montare alcun tipo di attuatore.

The manual version (with lever) doesn't have the ISO 5211 flange connection and its therefore not possible to mount on it any kind of actuators.

WERKSTOFFE

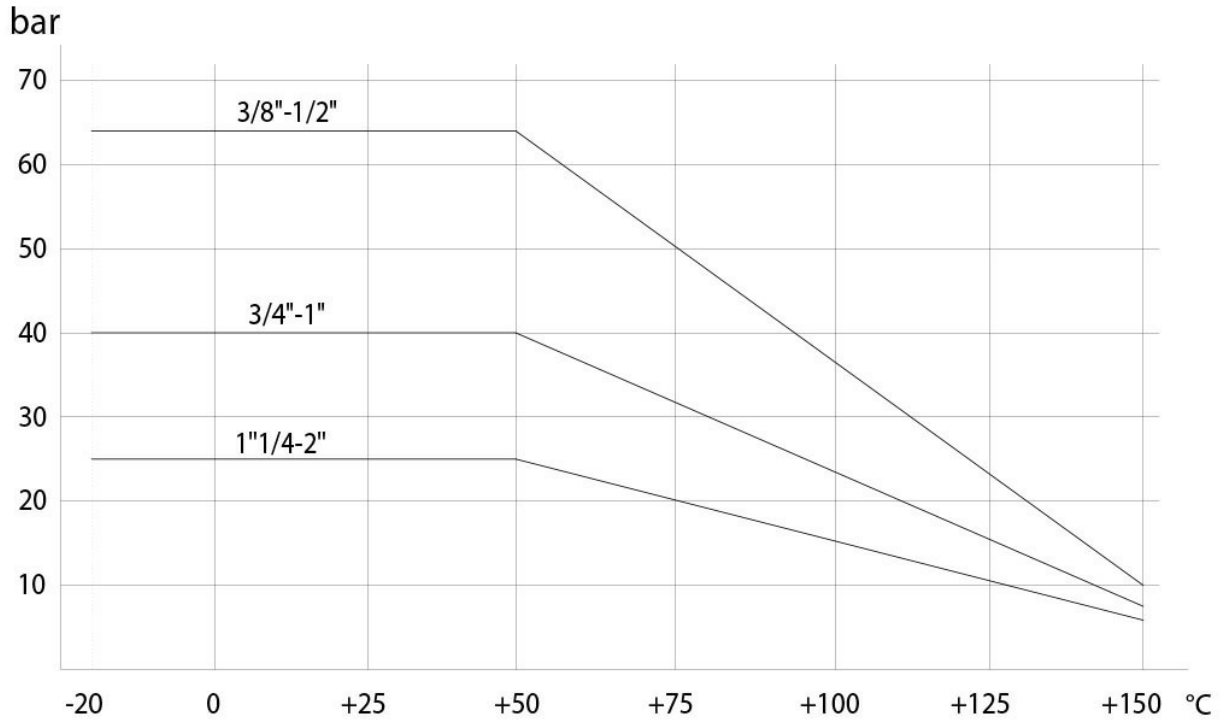
WERKSTOFFE				
1	Spindel	316L S.S.	1.4401	UNI X2CrNiMo 17 12
2	Gegenmutter	303 S.S.		
3	Einstellring	304L S.S. (303 S.S.)		
4*	Bolzendichtung	P.T.F.E.		
5*	O-Ring Bolzen	FKM		
6*	Bolzendichtung	P.T.F.E.		
7*	Kugeldichtung	P.T.F.E.		
8	Flansch	316L S.S.	1.4401	UNI X2CrNiMo 17 12
9	Kugel	316L S.S.	1.4401	UNI X2CrNiMo 17 12
10	Schrauben	303 S.S.		
11	Gehäuse	316L S.S.	1.4401	UNI X2CrNiMo 17 12
12	Mutter	303 S.S.		

\* Bestandteile des Ersatzkits KGBV55...

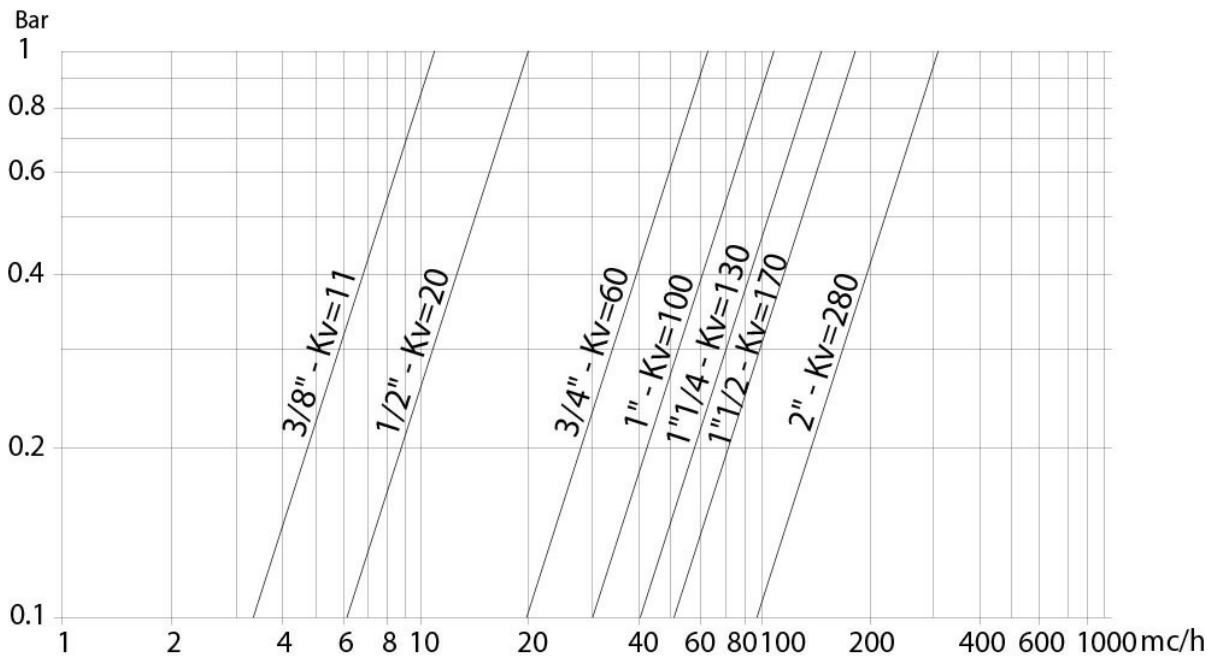


diagramme und anlaufmomente

DRUCK-/TEMPERATURDIAGRAMM



Durchflussrate/Druckverlust und Nennkoeffizient Kv



Der Kv-Wert ist der Durchflusswert in m<sup>3</sup>/h (bei einer Wassertemperatur von 15°C), der einen Druckabfall von 1 bar verursacht.



ANLAUFMOMENTE in Nm							
BAUGRÖSSE	DN 10 3/8"	DN 15 1/2"	DN 20 3/4"	DN 25 1"	DN 32 1 1/4"	DN 40 1 1/2"	DN 50 2"
PN 25 bar					20	29	40
PN 40 bar			10	14			
PN 63 bar	7	8					

Die angegebenen Anlaufmomentwerte können sich je nach Temperatur oder Betriebsmedien ändern. Berücksichtigen Sie bitte einen Sicherheitsfaktor von 1,4.

Bei häufigen Öffnungs- und Schließzyklen kann sich das Betriebsdrehmoment im Vergleich zum Anfangswert leicht verringern. Die auf den folgenden Seiten angegebenen Kombinationen Antrieb/Armatur beziehen sich auf Armaturen mit flüssigen oder gasförmigen sauberen Medien bei mittleren Temperaturen. Für weitere Informationen oder andere Verwendungszwecke wenden Sie sich bitte an unsere Verkaufsabteilung.

