

## THOR分体式碳钢球阀 PN 63-100 ANSI 600



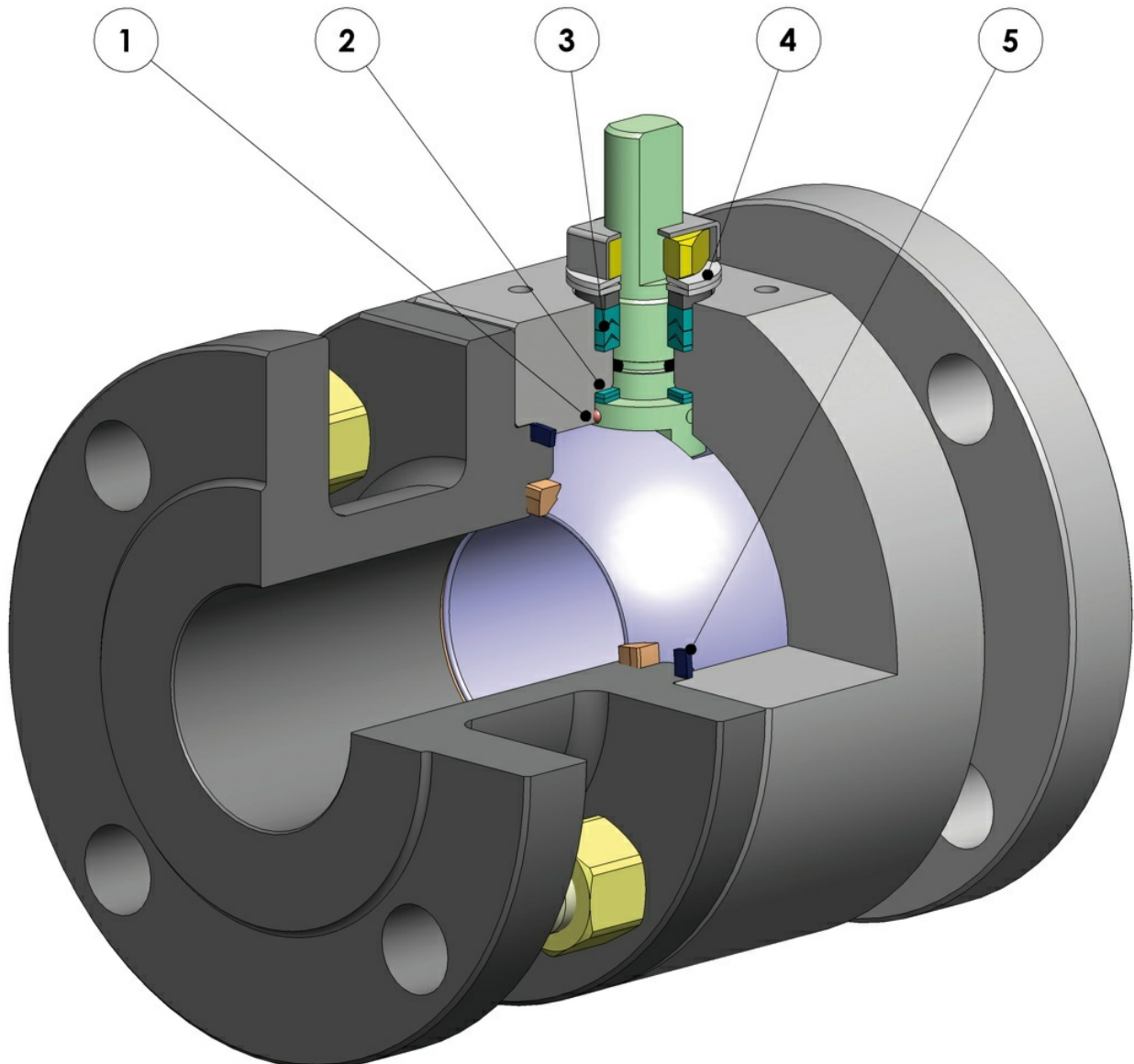
宏 球阀

小类 THOR

子类 THOR Split Body

家族 THOR Split Body PN 63-100 ANSI 600

优点



此装置可以避免在易燃和/或易爆环境中静电荷的聚集  
阀门在整个寿命周期中的接触安全均具有保障

## 2.双抗磨环

借助更低的扭矩即可操纵阀门；  
相较于单环装置，双环的磨损在运行中更低

## 3.3组密封件组成的V形密封套件和+O形圈

在定量的循环过后，该装置仍可确保完美的密封性

## 4.阀杆密封件上的碟型弹簧

封堵因轴的半周旋转磨损而形成的间隙，避免内容物外泄；  
确保雪佛龙密封套件(V形)保持紧致，避免在温差显著的环境中出现内容物外泄。

## 5.石墨弹性密封件

确保外端密封性不受阀门所在环境的温差影响

得益于粗加工至细加工的单一定位，实现更高的轴向对齐精度

更佳阀门寿命  
更小的操纵扭矩

依照执行标准，采用NACE规范认证材料打造的碳钢阀体

更佳的耐腐蚀性保障  
更强的材料韧性

在OMAL自有设施内完成全部生产流程

对加工各个阶段的最佳管控  
按照客户的需求可快速供货

## "Fire Safe"认证

阀门在火灾环境下的密封性保障

## ATEX认证

可安装于潜在易爆的环境内

## "TA LUFT排放泄漏"认证

更高的阀杆外端密封性保障

## PED认证

完全符合欧盟有关加压装置的安全条例

## 最高达SIL3等级的认证

更高的运行安全等级

### 标准配置

- 浮动球体，全口径亦提供小口径型号。
- 戴维龙材质密封软座
- 法兰接口标准ASME B16.5 ; EN 1092-1
- 使用温度请查阅压力/温度图表
- 压力等级：ANSI 600/PN63-100
- 密封等级：EN12266-1 A级
- 截止流体：与制造材料相容的石油产品、自润滑流体（液体和气体）。如涉及非自润滑流体（水、.....）或其他应用，请联络商贸办公室。
- EN12266-2 防静电装置
- 阀杆密封：Modified PTFE材质多层V形密封套件
- 阀杆额外密封件为FKM材质的O形圈
- 防喷溅阀杆
- 适用于ISO5211执行器的孔位设计
- 封闭角度>7°
- 表面抛光处理

### 选装配置

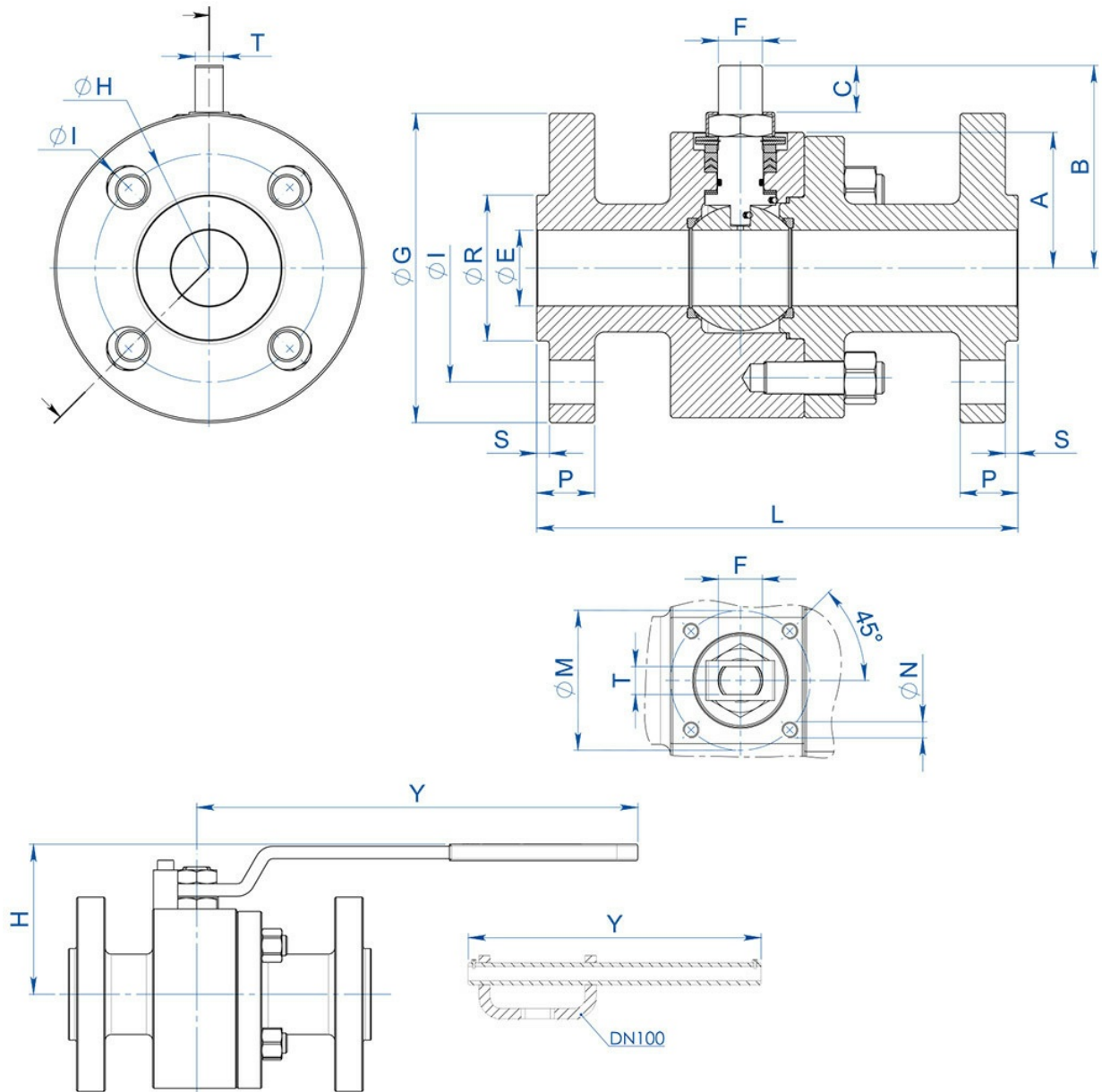
- LF2型可在-40°C环境下运行
- 有关其他法兰接口类型的详情，请联络我司的销售部门。
- 密封件材质：玻璃纤维填料PTFE(PTFE-GF)，碳石墨填料PTFE(PTFE-CF)。有关其他材质，请联络我司的销售部门
- 单向运行+球体压力补偿孔
- 不锈钢手柄
- 不锈钢螺母和阀杆弹簧
- 有关标准之外的特殊材质配置（阀体/球体/阀杆），请联络我司的销售部门
- 表面处理：镀锌、环氧树脂涂装（有关其他处理方式，请联络我司的销售部门）。
- 可选装ATEX标识和认证

### 认证

- 符合欧盟《2014/68/UE》加压装置条例；挥发性排放标准ISO 15848 (ISO FE BH-C03-SSA 0) ; TA-LUFT VDI 2440 ; 防火安全：ISO 10497 Third ed. 2010 / API 607 Sixth ed. 2010
- 安全等级最高可达SIL 3，符合IEC 61508的规定
- 符合欧盟《2014/34/UE》ATEX防爆条例，可选装ATEX认证型号

### 设计准则

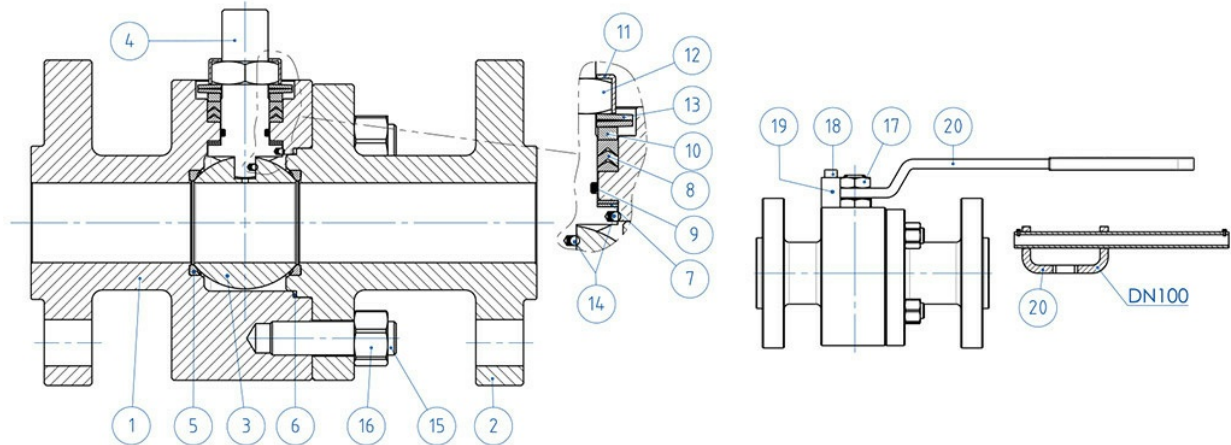
- 阀体厚度满足：ISO 10497 / API 607ASME B16.34, ASME VIII div.1, EN 12516。
- API 6D ON REQUEST
- 材质和评级满足ANSI标准阀门的ASME B16.34规范，PN标准阀门满足EN 12516规范



| 尺寸         |        | PN     | øE  | A     | B     | C    | 接头<br>ISO | øM  | øN  | F/T   | øG  | øR  | S | øH  | 孔数 | øI | P  | Kg   | L   | H   | Y   | 手柄套件     | 密封套件       |
|------------|--------|--------|-----|-------|-------|------|-----------|-----|-----|-------|-----|-----|---|-----|----|----|----|------|-----|-----|-----|----------|------------|
| DN<br>[mm] | [inch] |        |     |       |       |      |           |     |     |       |     |     |   |     |    |    |    |      |     |     |     |          |            |
| DN15       | 1/2"   | 63-100 | 13  | 40    | 54,5  | 9,6  | F04       | 42  | M5  | 12/8  | 105 | 45  | 2 | 75  | 4  | 14 | 20 | 6,3  | 165 | 80  | 150 | KLV58006 | KGBV472040 |
| DN20       | 3/4"   | 63-100 | 19  | 45    | 57,5  | 9,6  | F04       | 42  | M5  | 12/8  | 130 | 58  | 2 | 90  | 4  | 18 | 22 | 7,9  | 190 | 83  | 150 | KLV58006 | KGBV472050 |
| DN25       | 1"     | 63-100 | 25  | 50    | 71,5  | 14,6 | F05       | 50  | M6  | 16/10 | 140 | 68  | 2 | 100 | 4  | 18 | 24 | 11,0 | 216 | 95  | 275 | KLV58008 | KGBV472060 |
| DN32       | 1" 1/4 | 63-100 | 32  | 55    | 76,5  | 14,6 | F05       | 50  | M6  | 16/10 | 155 | 78  | 2 | 110 | 4  | 22 | 24 | 13,7 | 229 | 100 | 275 | KLV58008 | KGBV472070 |
| DN40       | 1" 1/2 | 63-100 | 38  | 68    | 98,5  | 20,4 | F07       | 70  | M8  | 22/14 | 170 | 88  | 3 | 125 | 4  | 22 | 26 | 20,4 | 241 | 120 | 350 | KLV58010 | KGBV472080 |
| DN50       | 2"     | 63     | 51  | 74    | 107,5 | 20,4 | F07       | 70  | M8  | 22/14 | 180 | 102 | 3 | 135 | 4  | 22 | 26 | 25,1 | 292 | 129 | 350 | KLV58010 | KGBV472090 |
| DN50       | 2"     | 100    | 51  | 74    | 107,5 | 20,4 | F07       | 70  | M8  | 22/14 | 195 | 102 | 3 | 145 | 4  | 26 | 28 | 27,3 | 292 | 129 | 350 | KLV58010 | KGBV472090 |
| DN65       | 2" 1/2 | 63     | 64  | 94    | 144   | 25,1 | F10       | 102 | M10 | 30/18 | 205 | 122 | 3 | 160 | 8  | 22 | 26 | 44,0 | 330 | 180 | 450 | KLV58012 | KGBV472100 |
| DN65       | 2" 1/2 | 100    | 64  | 94    | 144   | 25,1 | F10       | 102 | M10 | 30/18 | 220 | 122 | 3 | 170 | 8  | 26 | 30 | 47,0 | 330 | 180 | 450 | KLV58012 | KGBV472100 |
| DN80       | 3"     | 63     | 76  | 101,5 | 151,5 | 25,1 | F10       | 102 | M10 | 30/18 | 215 | 138 | 3 | 170 | 8  | 22 | 28 | 51,9 | 356 | 188 | 450 | KLV58012 | KGBV472110 |
| DN80       | 3"     | 100    | 76  | 101,5 | 151,5 | 25,1 | F10       | 102 | M10 | 30/18 | 230 | 138 | 3 | 180 | 8  | 26 | 32 | 55,3 | 356 | 188 | 450 | KLV58012 | KGBV472110 |
| DN100      | 4"     | 63     | 102 | 126   | 196,5 | 40,5 | F14       | 140 | M16 | 45/30 | 250 | 162 | 3 | 200 | 8  | 26 | 30 | 102  | 432 | 233 | 800 | KLV58014 | KGBV472120 |
| DN100      | 4"     | 100    | 102 | 126   | 196,5 | 40,5 | F14       | 140 | M16 | 45/30 | 265 | 162 | 3 | 210 | 8  | 30 | 36 | 106  | 432 | 233 | 800 | KLV58014 | KGBV472120 |

-ANSI- 尺寸规格

| 尺寸         |        | ANSI | øE  | A     | B     | C    | 接头<br>ISO | øM  | øN  | F/T   | øG  | øR    | S   | øH    | 孔数 | øI   | P    | Kg   | L   | H   | Y   | 手柄套件     | 密封套件       |
|------------|--------|------|-----|-------|-------|------|-----------|-----|-----|-------|-----|-------|-----|-------|----|------|------|------|-----|-----|-----|----------|------------|
| DN<br>[mm] | [inch] |      |     |       |       |      |           |     |     |       |     |       |     |       |    |      |      |      |     |     |     |          |            |
| DN15       | 1/2"   | 600  | 13  | 40    | 54,5  | 9,6  | F04       | 42  | M5  | 12/8  | 95  | 35,1  | 6,4 | 66,5  | 4  | 16   | 21,0 | 5,5  | 165 | 80  | 150 | KLV58006 | KGBV472040 |
| DN20       | 3/4"   | 600  | 19  | 45    | 57,5  | 9,6  | F04       | 42  | M5  | 12/8  | 118 | 42,9  | 6,4 | 82,6  | 4  | 19   | 22,6 | 6,5  | 190 | 83  | 150 | KLV58006 | KGBV472050 |
| DN25       | 1"     | 600  | 25  | 50    | 71,5  | 14,6 | F05       | 50  | M6  | 16/10 | 125 | 50,8  | 6,4 | 88,9  | 4  | 19   | 24,4 | 9,3  | 216 | 95  | 275 | KLV58008 | KGBV472060 |
| DN32       | 1" 1/4 | 600  | 32  | 55    | 76,5  | 14,6 | F05       | 50  | M6  | 16/10 | 135 | 63,5  | 6,4 | 98,6  | 4  | 19   | 27,4 | 12,1 | 229 | 100 | 275 | KLV58008 | KGBV472070 |
| DN40       | 1" 1/2 | 600  | 38  | 68    | 98,5  | 20,4 | F07       | 70  | M8  | 22/14 | 155 | 73    | 6,4 | 114,3 | 4  | 22   | 29,1 | 18,9 | 241 | 120 | 350 | KLV58010 | KGBV472080 |
| DN50       | 2"     | 600  | 51  | 74    | 107,5 | 20,4 | F07       | 70  | M8  | 22/14 | 165 | 91,9  | 6,4 | 127   | 8  | 19   | 32,1 | 23,9 | 292 | 129 | 350 | KLV58010 | KGBV472090 |
| DN65       | 2" 1/2 | 600  | 64  | 94    | 144   | 25,1 | F10       | 102 | M10 | 30/18 | 190 | 104,6 | 6,4 | 149,4 | 8  | 22   | 36,1 | 44,3 | 330 | 180 | 450 | KLV58012 | KGBV472100 |
| DN80       | 3"     | 600  | 76  | 101,5 | 151,5 | 25,1 | F10       | 102 | M10 | 30/18 | 210 | 127   | 6,4 | 168,1 | 8  | 22   | 39,1 | 54,0 | 356 | 188 | 450 | KLV58012 | KGBV472110 |
| DN100      | 4"     | 600  | 102 | 126   | 196,5 | 40,5 | F14       | 140 | M16 | 45/30 | 275 | 157,2 | 6,4 | 215,9 | 8  | 25,5 | 45,1 | 113  | 432 | 233 | 800 | KLV58014 | KGBV472120 |



| 材质                       |            |   |                 |
|--------------------------|------------|---|-----------------|
| 分体式 PN63-100 ANSI 600 碳钢 |            |   |                 |
| 编号                       | 介绍         | A105 碳钢                                     | A350 LF2 碳钢     |
| 1                        | 阀体         | ASTM A105                                   | ASTM A350 LF2   |
| 2                        | 法兰接口       |   |                 |
| 3                        | 球体         | ASTM A351 CF8 (*)(**) (1.4308/Gx5CrNi19-10) |                 |
| 4                        | 阀杆         | A564 TP.630 (17-4PH)                        |                 |
| 5*                       | 阀座         | DEVLON (.)                                  |                 |
| 6*                       | 阀体-法兰接口密封垫 | 填料石墨  |                 |
| 7*                       | 阀杆下密封件     | Modified PTFE (.) (2)                       |                 |
| 8*                       | V形密封套件     | Modified PTFE (.)                           |                 |
| 9*                       | 内杆O形圈      | FKM (.)                                     |                 |
| 10                       | 密封顶环       | 镀锌碳钢 (x) (1)                                |                 |
| 11                       | 螺母锁片       | 304 不锈钢                                     |                 |
| 12                       | 内杆螺母       | 镀锌碳钢 (x)                                    |                 |
| 13                       | 碟型弹簧       | 镀锌碳钢 (xx)                                   |                 |
| 14                       | 防静电装置      | 316 不锈钢                                     |                 |
| 15                       | 双头螺栓       | ASTM A193-B7                                | ASTM A320-L7M   |
| 16                       | 螺母         | ASTM A194-Gr.2H                             | ASTM A194-Gr.7M |
| 17                       | 锁止螺母       | 镀锌碳钢 (x)                                    |                 |
| 18                       | 止动螺栓       | A2-70 (304 不锈钢)                             |                 |
| 19                       | 限位杆        | 镀锌碳钢 (x)                                    |                 |
| 20                       | 手柄         | Fe37 镀锌(x)                                  |                 |
| * 密封套件的组件                |            |   |                 |

可选装型号：

(\*)：A351 CF8M

(\*\*)：尺寸≤DN32仅提供CF8M材质产品

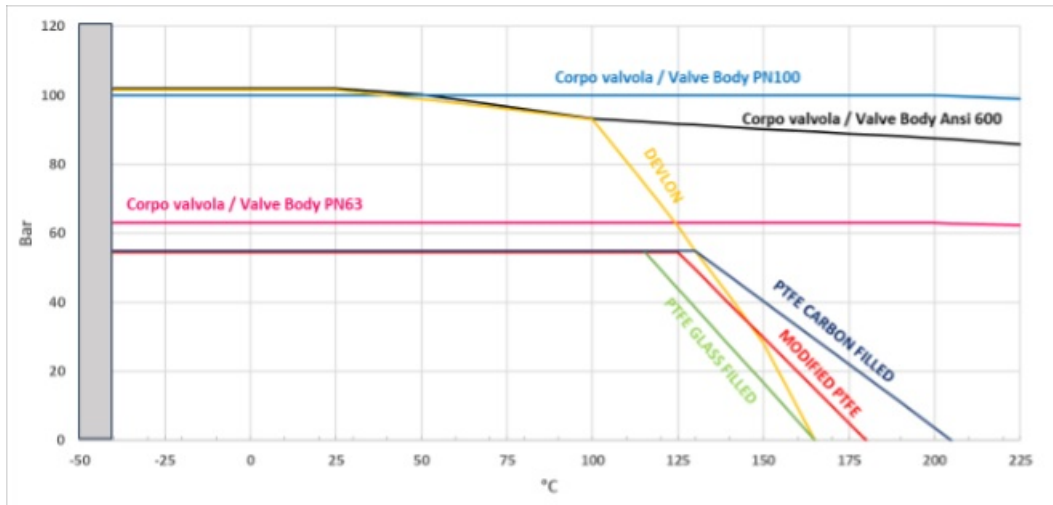
(x)：304不锈钢

(xx)：301不锈钢

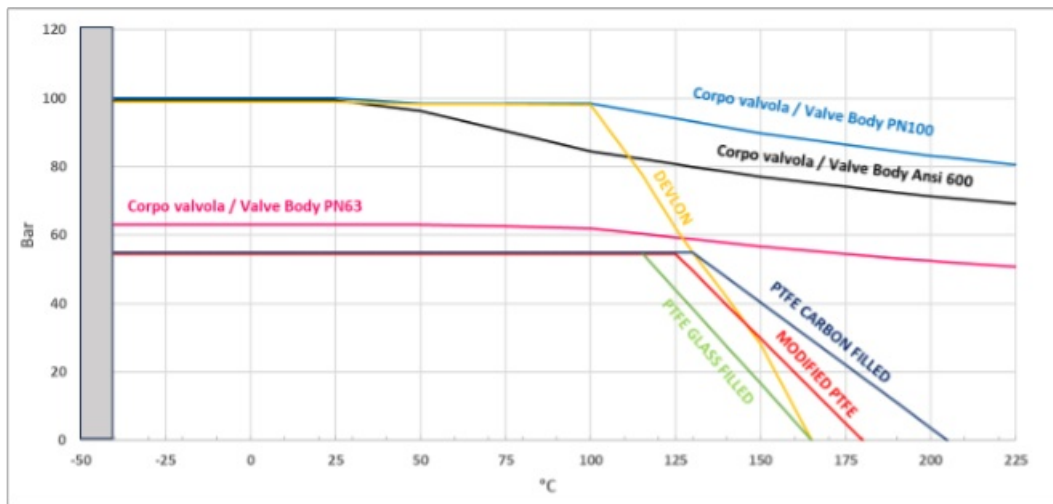
(2)：尺寸≤DN32仅提供戴维龙材质产品

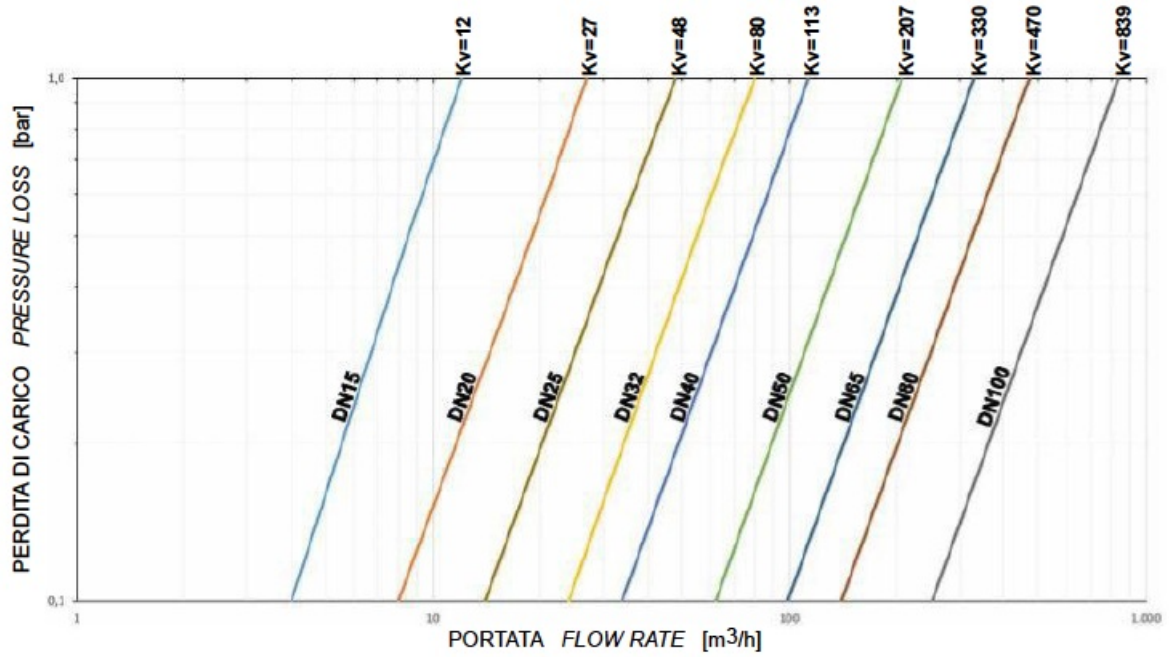
(1)：DN100仅提供304不锈钢材质产品

碳钢阀体阀门的压力/温度图表



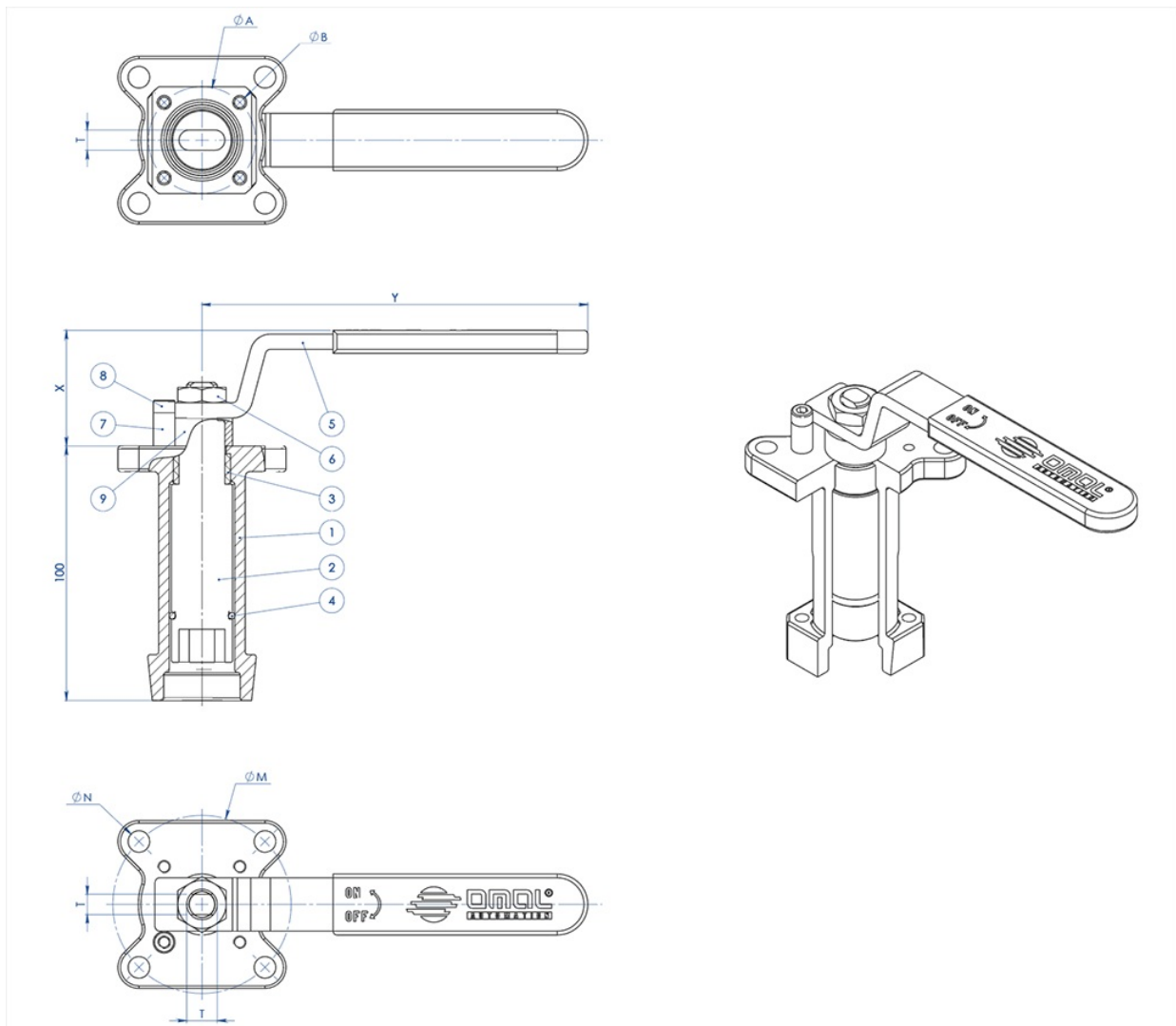
不锈钢阀体阀门的压力/温度图表





流量系数Kv的数值等于压降为1 bar时的流量值 (单位为m<sup>3</sup>/h, 水温为15°C)。

### 手柄专用外杆延长套



| 材质    |       |            |
|-------|-------|------------|
| 组件编号. | 介绍    | 材质         |
| 1     | 延长套   | AISI304不锈钢 |
| 2     | 传动轴   | AISI 430 F |
| 3     | 衬套    | DELRIN     |
| 4     | O形圈   | NBR        |
| 5     | 手柄    | Fe37 镀锌(*) |
| 6     | 螺母    | 镀锌碳钢(*)    |
| 7     | 手柄止动杆 | 镀锌碳钢(*)    |
| 8     | 止动杆螺栓 | A2-70      |
| 9     | 定距片   | PTFE 碳填充   |

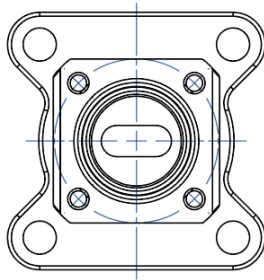
(\*): 可选配304不锈钢

尺寸规格

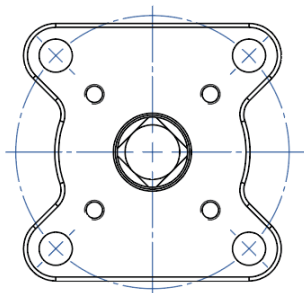
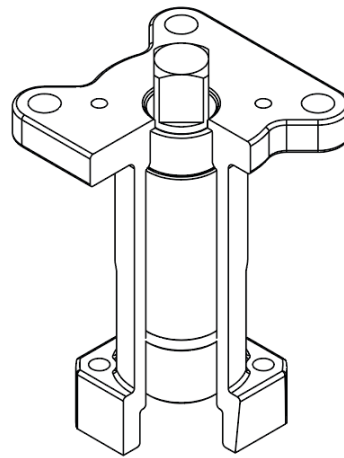
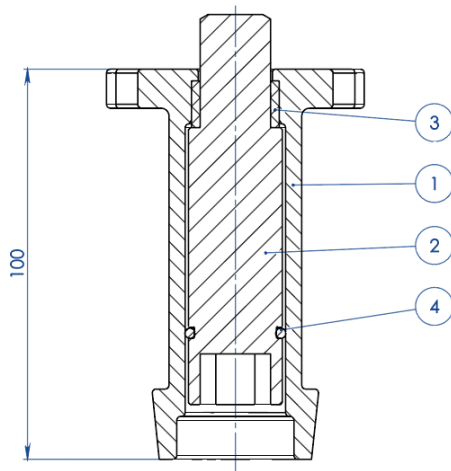
| ISO标准阀门 | ØA  | ØB  | ØM  | ØN  | F/T   | X    | Y     |
|---------|-----|-----|-----|-----|-------|------|-------|
| F03     | 36  | 5,5 | 36  | 5,5 | 10/6  | 38,5 | 141,5 |
| F04     | 42  | 5,5 | 42  | M5  | 12/8  | 45,5 | 151,5 |
| F05     | 50  | 6,5 | 50  | 6,5 | 16/10 | 48,5 | 276,5 |
| F07     | 70  | 8,5 | 70  | 8,5 | 22/14 | 57,5 | 351,5 |
| F10     | 102 | 11  | 102 | 11  | 30/18 | 79,5 | 451,5 |

注意：延长套的代码取决于驱动类型和阀门接头；请在下订单时询问细节。

### 执行器专用外杆延长套



**NOTA: Le dimensioni dipendono dalle dimensioni dell'attacco valvola**  
**NOTE: Dimensions depending from valve's connection**

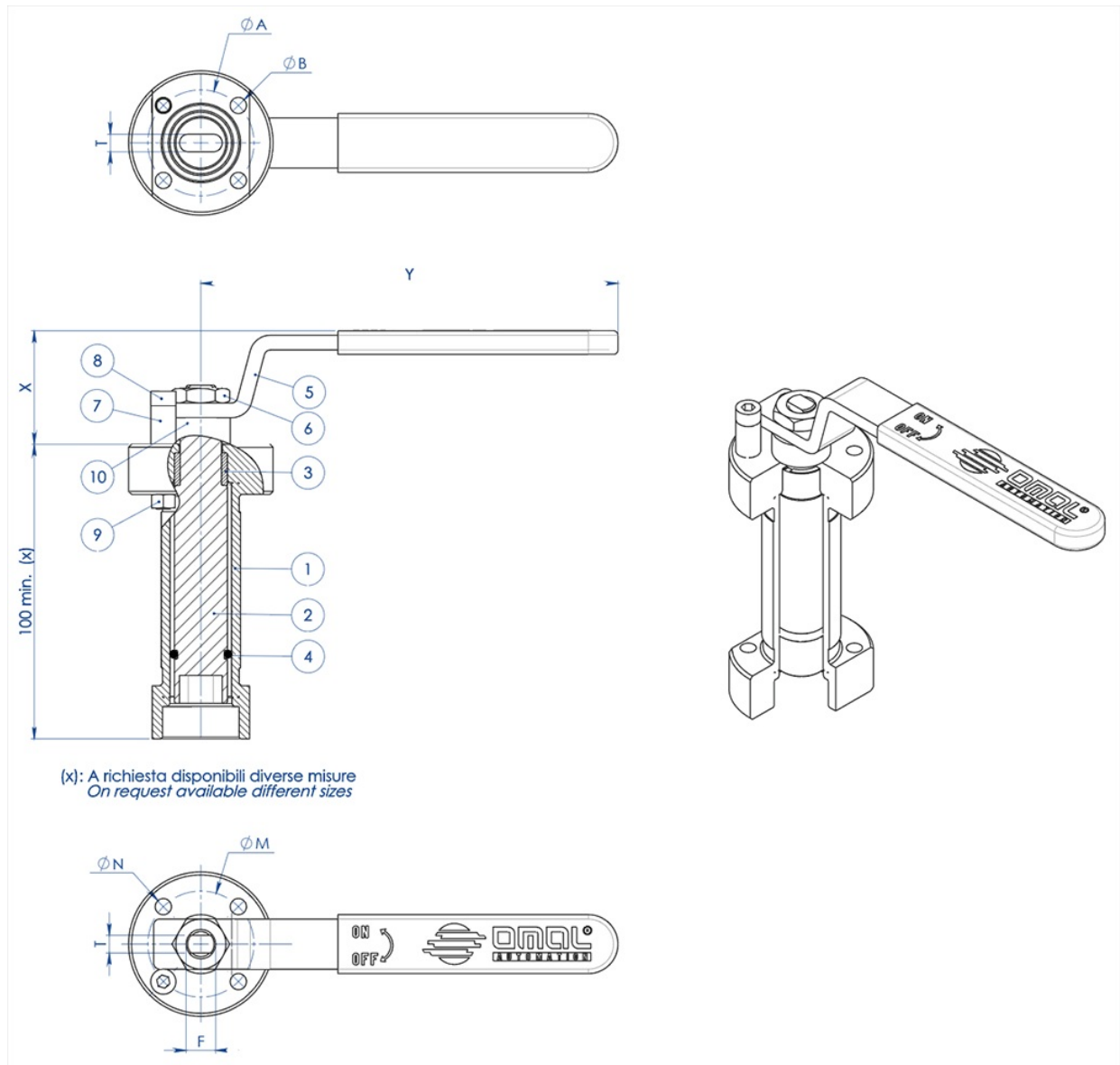


**NOTA: Le dimensioni dipendono dalla taglia dell'attuatore**  
**NOTE: Dimensions depending from actuator's size**

| 组件编号. | 介绍  | 材质             |
|-------|-----|----------------|
| 1     | 延长套 | ASTM A351 CF8M |
| 2     | 传动轴 | AISI 430 F     |
| 3     | 衬套  | DELRIN         |
| 4     | O形圈 | 丁腈橡胶           |

注意：延长套的代码取决于驱动类型和阀门接头；请在下订单时询问细节

### 手柄专用焊接外杆延长套



| 组件编号. | 介绍    | 材质             |
|-------|-------|----------------|
| 1     | 延长套   | 304 s.s.       |
| 2     | 传动轴   | AISI 430 F     |
| 3     | 衬套    | DELRIN         |
| 4     | O形圈   | NBR            |
| 5     | 手柄    | Fe 37 镀锌碳钢 (*) |
| 6     | 螺母    | 镀锌碳钢(*)        |
| 7     | 手柄止动杆 | 镀锌碳钢(*)        |
| 8     | 止动杆螺栓 | A2-70          |
| 9     | 止动杆螺母 | A2-70 (**)     |
| 10    | 定距片   | PTFE 碳填充       |

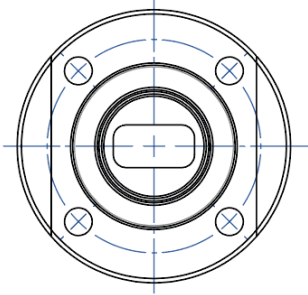
(\*) : 可选配304不锈钢

(\*\*): 未存在于ISO F04接头的阀门

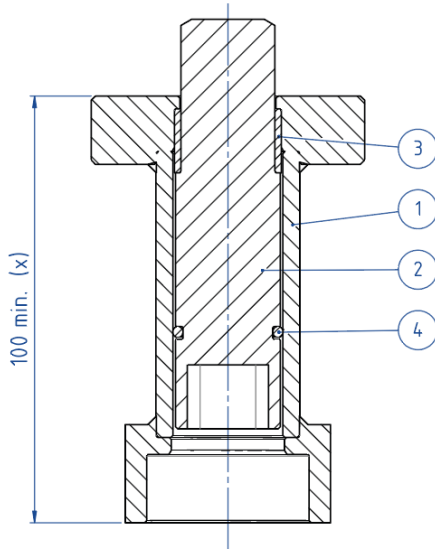
| 尺寸规格    |     |     |     |     |       |      |       |
|---------|-----|-----|-----|-----|-------|------|-------|
| ISO标准阀门 | ØA  | ØB  | ØM  | ØN  | F/T   | X    | Y     |
| F03     | 36  | 5,5 | 36  | 5,5 | 10/6  | 38,5 | 141,5 |
| F04     | 42  | 5,5 | 42  | M5  | 12/8  | 45,5 | 151,5 |
| F05     | 50  | 6,5 | 50  | 6,5 | 16/10 | 48,5 | 276,5 |
| F07     | 70  | 9   | 70  | 9   | 22/14 | 57,5 | 351,5 |
| F10     | 102 | 11  | 102 | 11  | 30/18 | 79,5 | 451,5 |

注意：延长套的代码取决于驱动类型和阀门接头；请在下订单时询问细节。

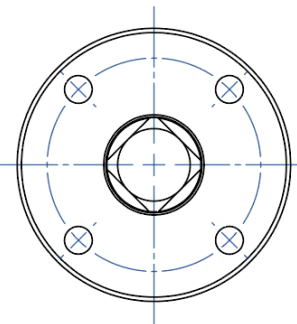
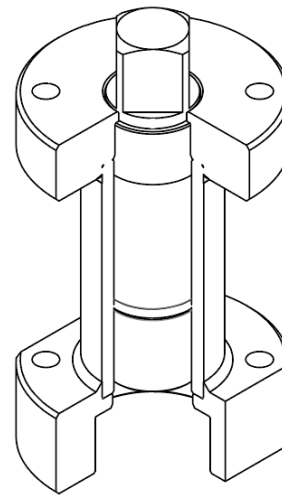
### 执行器专用外杆延长套



**NOTA: Le dimensioni dipendono dalle dimensioni dell'attacco valvola**  
**NOTE: Dimensions depending from valve's connection**



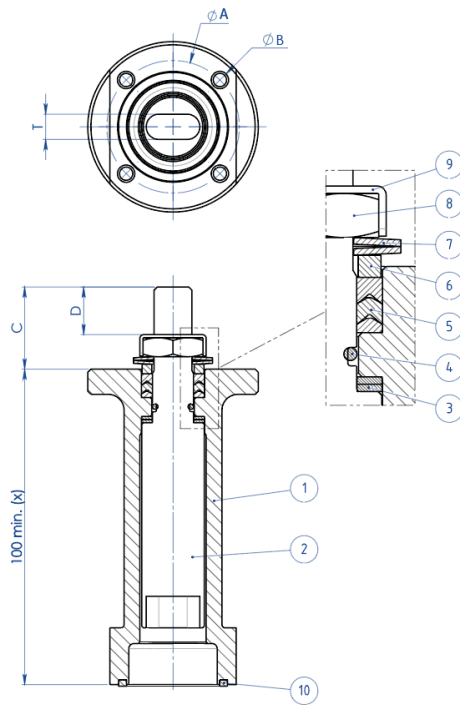
(x): A richiesta disponibili diverse misure  
 On request available different sizes



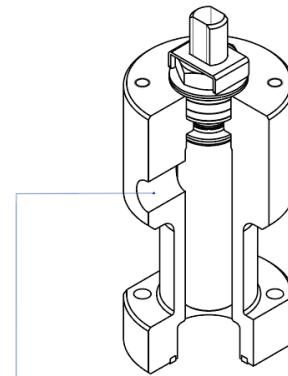
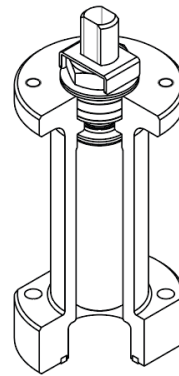
**NOTA: Le dimensioni dipendono dalla taglia dell'attuatore**  
**NOTE: Dimensions depending from actuator's size**

| 材质    |     |            |
|-------|-----|------------|
| 组件编号. | 介绍  | 材质         |
| 1     | 延长套 | 304 S.S.   |
| 2     | 传动轴 | AISI 430 F |
| 3     | 衬套  | DELRIN     |
| 4     | O形圈 | NBR        |

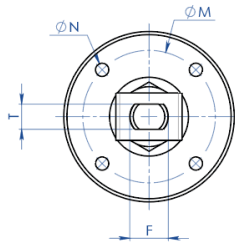
注：延长套的代码取决于驱动类型和阀门接头；请在下订单时询问细节



(X): A richiesta disponibili diverse misure  
 On request available different sizes



A richiesta disponibile anche la versione con presa per Sniffer  
 Stern extension with sniffer also available on request



| 材质   |        |                       |
|------|--------|-----------------------|
| 组件编号 | 介绍     | 材质                    |
| 1    | 延长套    | 304 s.s               |
| 2    | 传动轴    | AA564 TP.630 (17-4ph) |
| 3    | 抗磨环    | TFM1600               |
| 4    | O形圈    | FKM                   |
| 5    | V形密封套件 | TFM1600               |
| 6    | 密封顶环   | 304 s.s               |
| 7    | 碟型弹簧   | 50CrV4 镀锌             |
| 8    | 内杆螺母   | UNI 3740-1 6S 镀锌      |
| 9    | 螺母锁片   | 304 s.s               |
| 10   | 密封件    | 天然石墨                  |

| 尺寸规格    |     |      |     |     |       |      |      |
|---------|-----|------|-----|-----|-------|------|------|
| ISO标准阀门 | ØA  | ØB   | ØM  | ØN  | F/T   | C    | D    |
| F03     | 36  | 5,5  | 36  | M5  | 10/6  | 20   | 10,2 |
| F04     | 42  | 5,5  | 42  | M5  | 12/8  | 26   | 15,1 |
| F05     | 50  | 6,5  | 50  | M6  | 16/10 | 35   | 21,2 |
| F07     | 70  | 8,5  | 70  | M8  | 22/14 | 47,5 | 28,4 |
| F10     | 102 | 10,5 | 102 | M10 | 30/18 | 61   | 35,2 |

注意：延长套的代码取决于驱动类型和阀门接头；请在下订单时询问细节。

## Certificati

TA LUFT - MAGNUM & THOR  
ATEX - Ball Valves  
SIL IEC 61508 - MAGNUM & THOR  
FUGITIVE EMISSION DN25 CL.600 TI-M4  
PED  
FIRE SAFE - SPLIT BODY PN63-100-ANSI600 DN15-100 A105  
API Licence number 6D-1007  
UKCA

## Istruzioni

ISTRUZIONI ATEX 8\_0486  
ISTRUZIONI USO 8\_0844-36

## Manuali

MANUALE UMAH1000