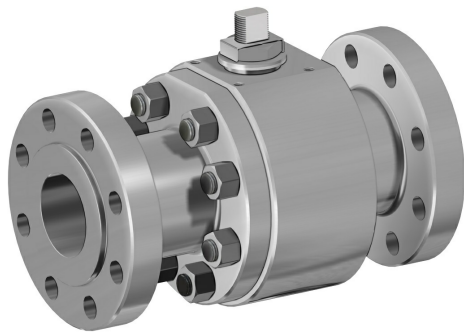


## Kugelhahn THOR Split Body PN 63-100 ANSI 600 aus Edelstahl



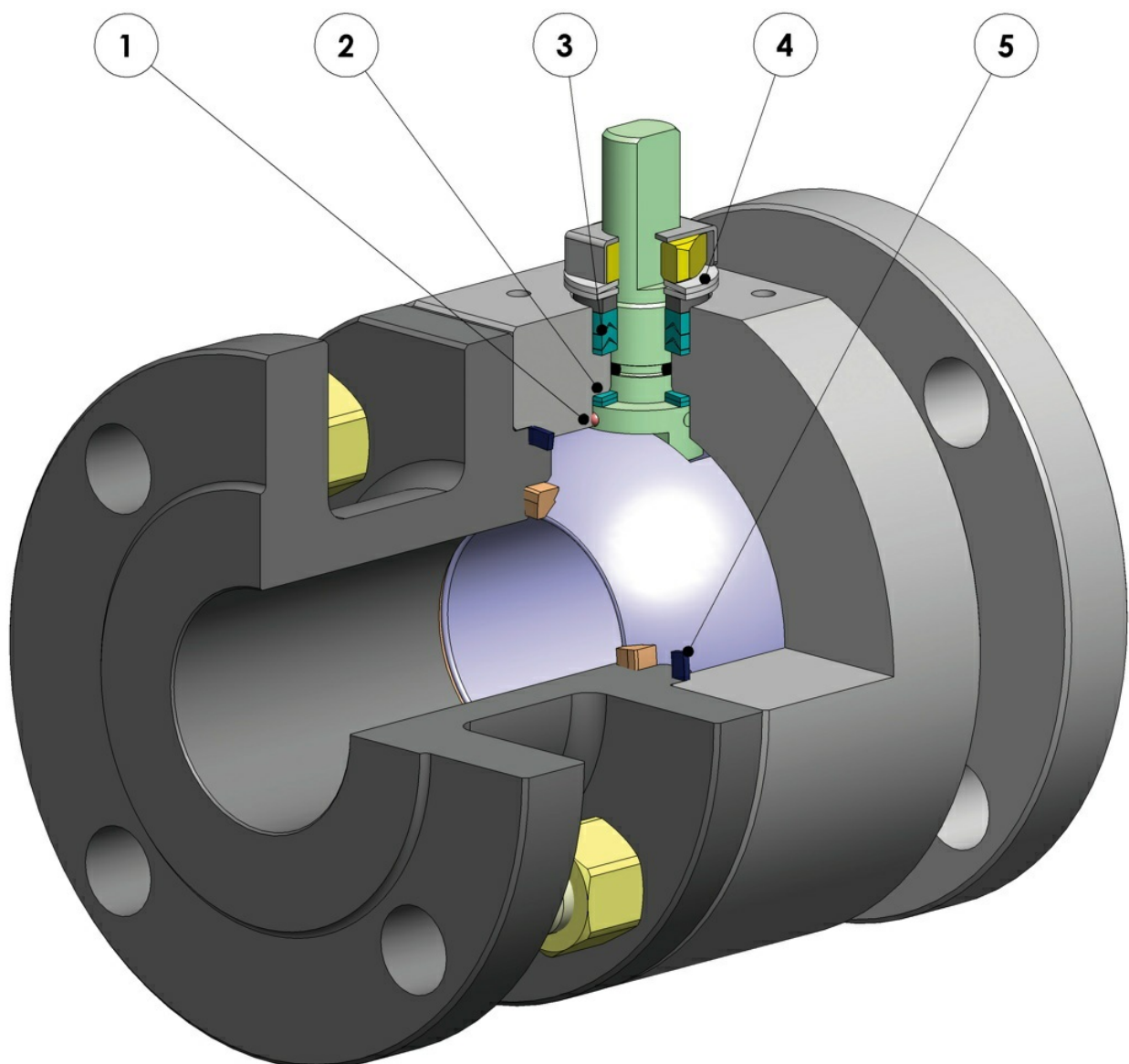
Makro Kugelhähne

Kategorie THOR

Unterkategorie THOR Split Body

Familie THOR Split Body PN 63-100 ANSI 600

vorteile



#### **1. Antistatische Vorrichtung (Stromdurchgang zwischen Kugel, Spindel und Gehäuse)**

Elektrostatische Ladungen, die bei Verwendung in leicht entflammaren und/oder explosionsgefährdeten Umgebungen eine Zündgefahr darstellen können, werden vermieden  
Garantierte Kontaktsicherheit während der gesamten Lebensdauer der Armatur

#### **2. Doppelter Gleitring**

Gewährleistet ein niedrigeres Antriebsmoment der Armatur  
Geringerer Verschleiß im Vergleich zur Ausführung mit nur einem Ring

#### **3. V-Ring-Dichtpackung mit 3 Dichtungen + O-Ring**

Garantiert eine perfekte Dichtung auch nach zahlreichen Zyklen

#### **4. Tellerfedern an der Spindeldichtung**

Gleichen Spiel aus, welches durch den Verschleiß auf Grund der halbkreisförmigen Drehung der Welle entsteht und vermeiden so Leckagen nach außen  
Halten die Chevron-Dichtungen (V-Packung) unter Spannung, wobei Leckagen nach außen vermieden werden, die durch den Einsatz bei verschiedenen Temperaturen entstehen können

#### **5. Elastische Grafitdichtung**

Gewährleistet Dichte nach außen, unabhängig von Temperaturschwankungen, denen die Armatur ausgesetzt ist

#### **Genauere Achseneinstellung durch die Bearbeitung vom Rohteil zum Fertigteil in einer einzigen Stellung**

Längere Lebensdauer der Armatur  
Niedrigeres Antriebsmoment

#### **Einfache Wartung, die direkt an der Anlage selbst vorgenommen werden kann**

Kosteneinsparung bei der Wartung

#### **Gehäuse der Armatur bei der Standardausführung aus Carbonstahl, mit nach NACE-Zertifizierung genormten Werkstoffen gefertigt**

Garantiert höhere Korrosionsbeständigkeit  
Höhere Dehnbarkeit der Werkstoffe

#### **Der gesamte Produktionsprozess findet hausintern bei OMAL statt**

Höchste Kontrolle in allen Verarbeitungsphasen  
Durch Kunden angeforderte Spezialausführungen können rasch geliefert werden

#### **Fire-Safe-Zertifikat**

Garantiert Dichte der Armatur auch im Brandfall

#### **ATEX-Zertifikat**

Gestattet die Einrichtung in explosionsgefährdeter Umgebung

#### **Zertifikat TA LUFT Flüchtige Emissionen**

Gewährleistet höhere Dichtungssicherheit nach außen

#### **Zertifikat EU/PED**

Volle Übereinstimmung mit der EU-Sicherheitsrichtlinie für Druckgeräte

#### **Zertifikat bis SIL 3**

Hohe Funktionssicherheit

## eigenschaften

### STANDARDAUSFÜHRUNG

- Schwimmend gelagerte Kugel, voller Durchgang. Reduzierter Durchgang erhältlich.
- Weichsitz DEVLON
- Normen für Flanschanschlüsse: EN1092-1, ASME B16.5
- Betriebstemperaturen siehe Temperatur-/Druckdiagramm
- Druckklasse: ANSI 600 / PN63-100
- Dichtungsklasse: EN12266-1 Leckrate A
- Betriebsmedien: Erdölprodukte, selbstschmierende Medien (flüssig und gasförmig), sofern sie mit den Werkstoffen kompatibel sind. Für nicht-selbstschmierende Medien (Wasser, ...) oder andere Anwendungen wenden Sie sich an das Vertriebsbüro.
- Antistatische Vorrichtung EN12662-2
- Spindeldichtung: V-Packung serienmäßig aus Modified PTFE
- Zusätzliche Spindeldichtung mit O-Ring FKM
- Anti-Blow-Out-Spindel
- Bohrung Antriebsplatte für Stellantrieb gemäß Norm ISO 5211
- Schließwinkel >7°

### SONDERAUSFÜHRUNGEN AUF ANFRAGE

- Für andere Flanscharten wenden Sie sich bitte an unsere Verkaufsabteilung.
- Dichtungen aus: PTFE glasfaserverstärkt (PTFE-GF), PTFE kohlenstofffaserverstärkt (PTFE-CF). Für andere Werkstoffe wenden Sie sich bitte an unsere Verkaufsabteilung.
- Einwegausführung mit Druckausgleichsöffnung in der Kugel
- Edelstahlhebel
- Muttern und Spindelfedern aus Edelstahl
- Für Sonderausführungen mit anderen Werkstoffen (Gehäuse/Kugel/Spindel) wenden Sie sich bitte an unsere Verkaufsabteilung
- ATEX-Kennzeichnung und entsprechendes Zertifikat AUF ANFRAGE

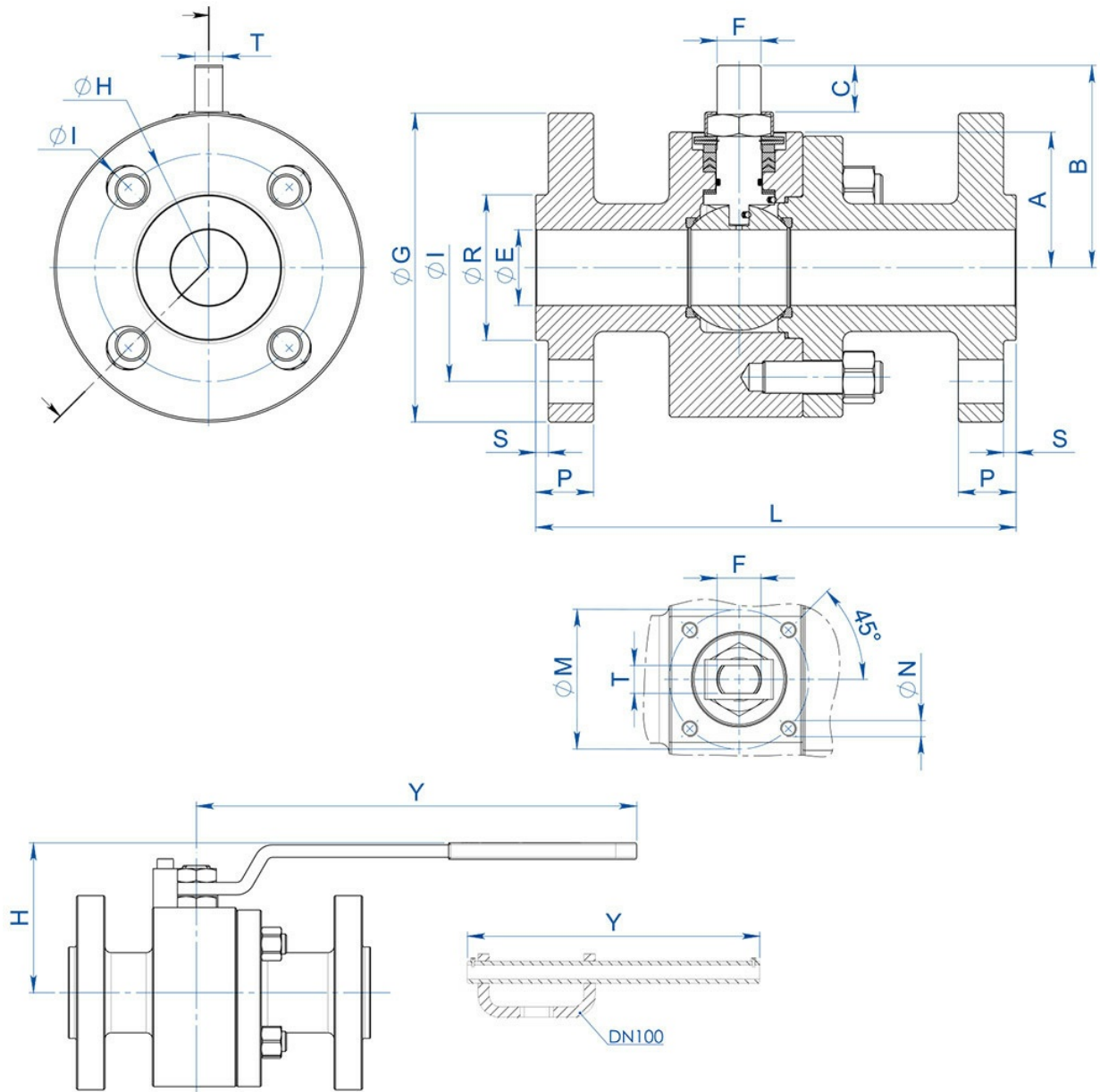
### ZERTIFIZIERUNGEN

- In Einklang mit der EU-Richtlinie 2014/68/EU PED; Flüchtige Emissionen ISO 15848 (ISO FE BH-C03-SSA 0); TA-LUFT VDI 2440; FIRE SAFE: ISO 10497 Third ed. 2010 / API 607 Sixth ed. 2010
- In Einklang mit der EU-Richtlinie ATEX 2014/34/EU; ATEX-Zertifikat AUF ANFRAGE

### KONSTRUKTIONSNORMEN

- Gehäusestärken gemäß: ASME B16.34, ASME VIII div.1, EN 12516.
- API 6D AUF ANFRAGE
- Werkstoffe und Nennweiten gemäß ASME B16.34 für ANSI-Kugelhähne und EN 12516 für PN-Kugelhähne

abmessungen

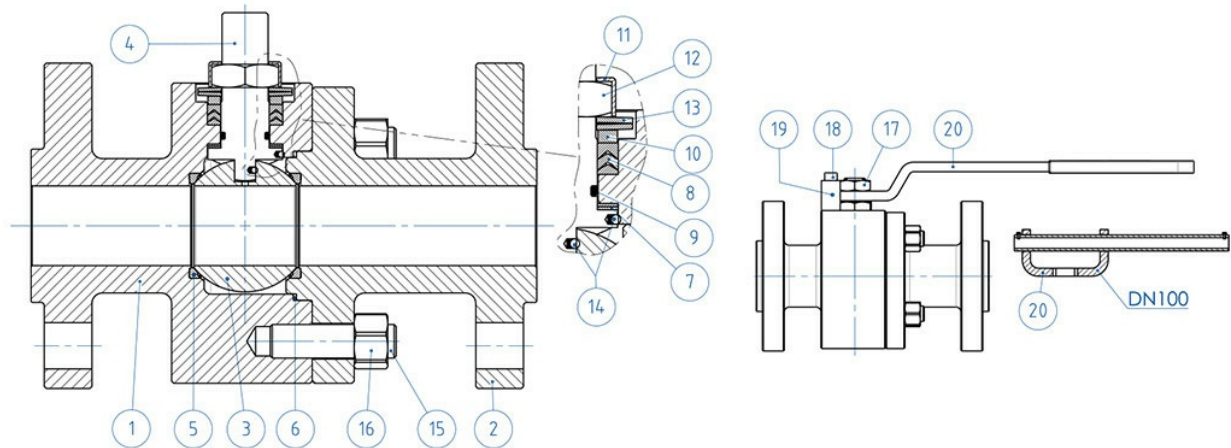


**ABMESSUNGEN -PN-**

MASSE		PN	øE	A	B	C	ATT. ISO	øM	øN	F/T	øG	øR	S	øH	ANZAHL BOHRUNGEN	øI	P	Kg	L	H	Y	HEBEL-KIT	DICHTUNGSSATZ
DN [mm]	[Zoll]																						
DN15	1/2"	63-100	13	40	54,5	9,6	F04	42	M5	12/8	105	45	2	75	4	14	20	6,3	165	80	150	KLV58006	KGBV472040
DN20	3/4"	63-100	19	45	57,5	9,6	F04	42	M5	12/8	130	58	2	90	4	18	22	7,9	190	83	150	KLV58006	KGBV472050
DN25	1"	63-100	25	50	71,5	14,6	F05	50	M6	16/10	140	68	2	100	4	18	24	11,0	216	95	275	KLV58008	KGBV472060
DN32	1" 1/4	63-100	32	55	76,5	14,6	F05	50	M6	16/10	155	78	2	110	4	22	24	13,7	229	100	275	KLV58008	KGBV472070
DN40	1" 1/2	63-100	38	68	98,5	20,4	F07	70	M8	22/14	170	88	3	125	4	22	26	20,4	241	120	350	KLV58010	KGBV472080
DN50	2"	63	51	74	107,5	20,4	F07	70	M8	22/14	180	102	3	135	4	22	26	25,1	292	129	350	KLV58010	KGBV472090
DN50	2"	100	51	74	107,5	20,4	F07	70	M8	22/14	195	102	3	145	4	26	28	27,3	292	129	350	KLV58010	KGBV472090
DN65	2" 1/2	63	64	94	144	25,1	F10	102	M10	30/18	205	122	3	160	8	22	26	44,0	330	180	450	KLV58012	KGBV472100
DN65	2" 1/2	100	64	94	144	25,1	F10	102	M10	30/18	220	122	3	170	8	26	30	47,0	330	180	450	KLV58012	KGBV472100
DN80	3"	63	76	101,5	151,5	25,1	F10	102	M10	30/18	215	138	3	170	8	22	28	51,9	356	188	450	KLV58012	KGBV472110
DN80	3"	100	76	101,5	151,5	25,1	F10	102	M10	30/18	230	138	3	180	8	26	32	55,3	356	188	450	KLV58012	KGBV472110
DN100	4"	63	102	126	196,5	40,5	F14	140	M16	45/30	250	162	3	200	8	26	30	102	432	233	800	KLV58014	KGBV472120
DN100	4"	100	102	126	196,5	40,5	F14	140	M16	45/30	265	162	3	210	8	30	36	106	432	233	800	KLV58014	KGBV472120

**ABMESSUNGEN -ANSI-**

MASSE		ANSI	øE	A	B	C	ATT. ISO	øM	øN	F/T	øG	øR	S	øH	ANZAHL BOHRUNGEN	øI	P	Kg	L	H	Y	HEBEL-KIT	DICHTUNGSSATZ
DN [mm]	[Zoll]																						
DN15	1/2"	600	13	40	54,5	9,6	F04	42	M5	12/8	95	35,1	6,4	66,5	4	16	21,0	5,5	165	80	150	KLV58006	KGBV472040
DN20	3/4"	600	19	45	57,5	9,6	F04	42	M5	12/8	118	42,9	6,4	82,6	4	19	22,6	6,5	190	83	150	KLV58006	KGBV472050
DN25	1"	600	25	50	71,5	14,6	F05	50	M6	16/10	125	50,8	6,4	88,9	4	19	24,4	9,3	216	95	275	KLV58008	KGBV472060
DN32	1" 1/4	600	32	55	76,5	14,6	F05	50	M6	16/10	135	63,5	6,4	98,6	4	19	27,4	12,1	229	100	275	KLV58008	KGBV472070
DN40	1" 1/2	600	38	68	98,5	20,4	F07	70	M8	22/14	155	73	6,4	114,3	4	22	29,1	18,9	241	120	350	KLV58010	KGBV472080
DN50	2"	600	51	74	107,5	20,4	F07	70	M8	22/14	165	91,9	6,4	127	8	19	32,1	23,9	292	129	350	KLV58010	KGBV472090
DN65	2" 1/2	600	64	94	144	25,1	F10	102	M10	30/18	190	104,6	6,4	149,4	8	22	36,1	44,3	330	180	450	KLV58012	KGBV472100
DN80	3"	600	76	101,5	151,5	25,1	F10	102	M10	30/18	210	127	6,4	168,1	8	22	39,1	54,0	356	188	450	KLV58012	KGBV472110
DN100	4"	600	102	126	196,5	40,5	F14	140	M16	45/30	275	157,2	6,4	215,9	8	25,5	45,1	113	432	233	800	KLV58014	KGBV472120

**werkstoffe**


WERKSTOFFE		
SPLIT BODY PN63-100 ANSI 600 STABSTAHL		
Nr	Beschreibung	316 Edelstahl
1	Gehäuse	ASTM A 182 F316 / A479TP.316 (1.4401 / X5CrNiMo 17-12-2)
2	Endstück	
3	Kugel	ASTM A351 CF8M (1.4408/Gx5CrNiMo19-12-2)
4	Spindel	A564 TP.630 (17-4PH)
5*	Sitz	DEVLON
6*	Dichtung Gehäuse-Endstück	GRAFOIL
7*	Untere Spindeldichtung	Modified PTFE (.) (1)
8*	Chevron-Dichtungen	Modified PTFE (.)
9*	O-Ring Spindel	FKM (.)
10	Haltering	304 S.S.
11	Gewindemutterbefestigungsplatte	304 S.S.
12	Spindelmutter	Verzinkter Carbonstahl (xx)
13	Tellerfedern	Verzinkter Carbonstahl (xx)
14	Antistatische Vorrichtung	316 S.S.
15	Gewindebolzen	ASTM A193-B8
16	Muttern	ASTM A194-Cr.8
17	Gegenmutter	Verzinkter Carbonstahl
18	Befestigungsschraube	A2-70 (304 S.S.)
19	Feststellvorrichtung	Verzinkter Carbonstahl (x)
20	Hebel	Fe37 verzinkt(x)

\* Bestandteile des Dichtungssatzes

Auf Anfrage erhältlich in:

(x): 304 s.s.

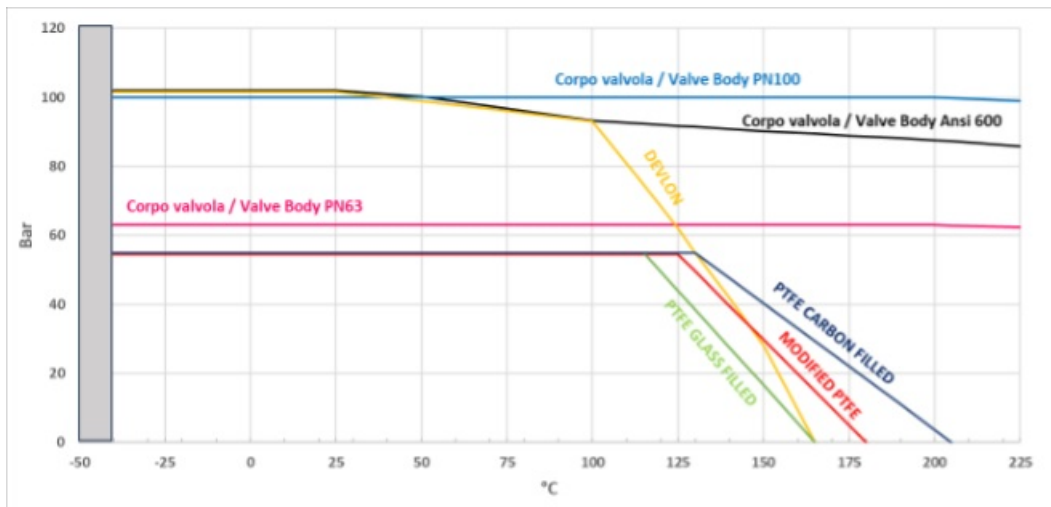
(xx): 301 s.s.

(1): für ≤DN32 nur in DEVLON

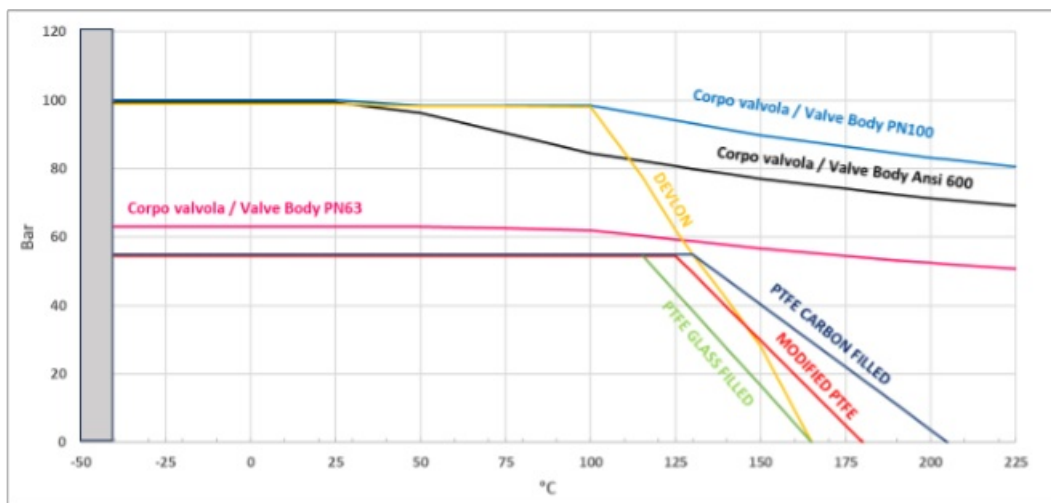
(.) erhältlich: Andere Werkstoffe auf Anfrage

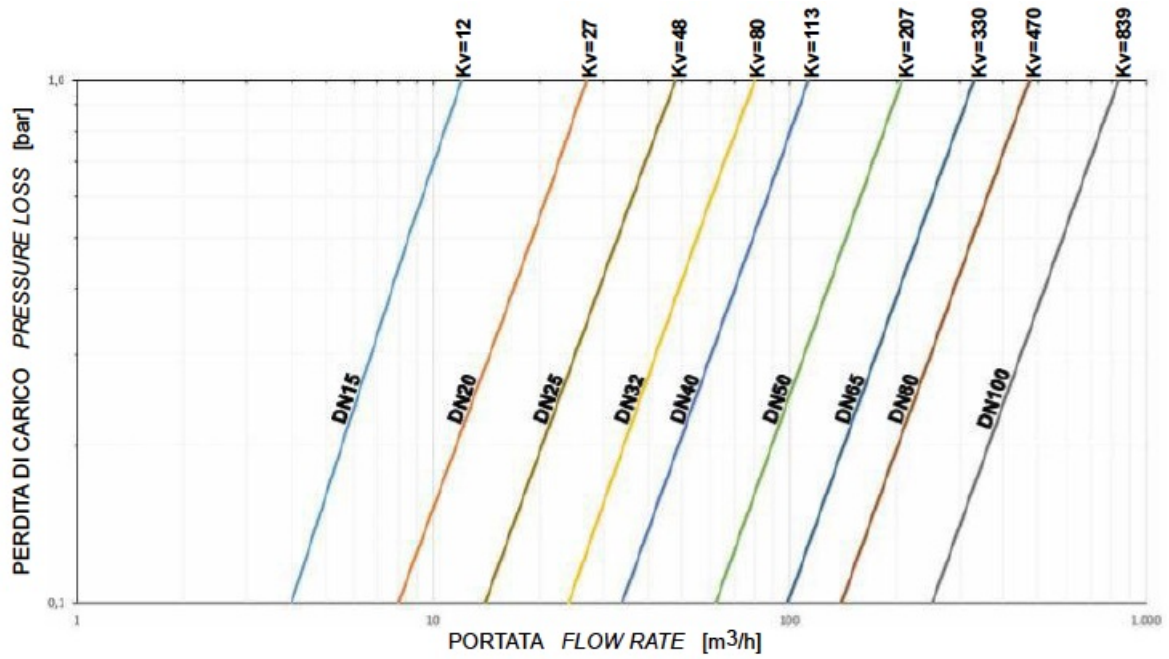
## diagramme und anlaufmomente

Druck-/Temperaturdiagramm für Armaturen mit Carbonstahlgehäuse

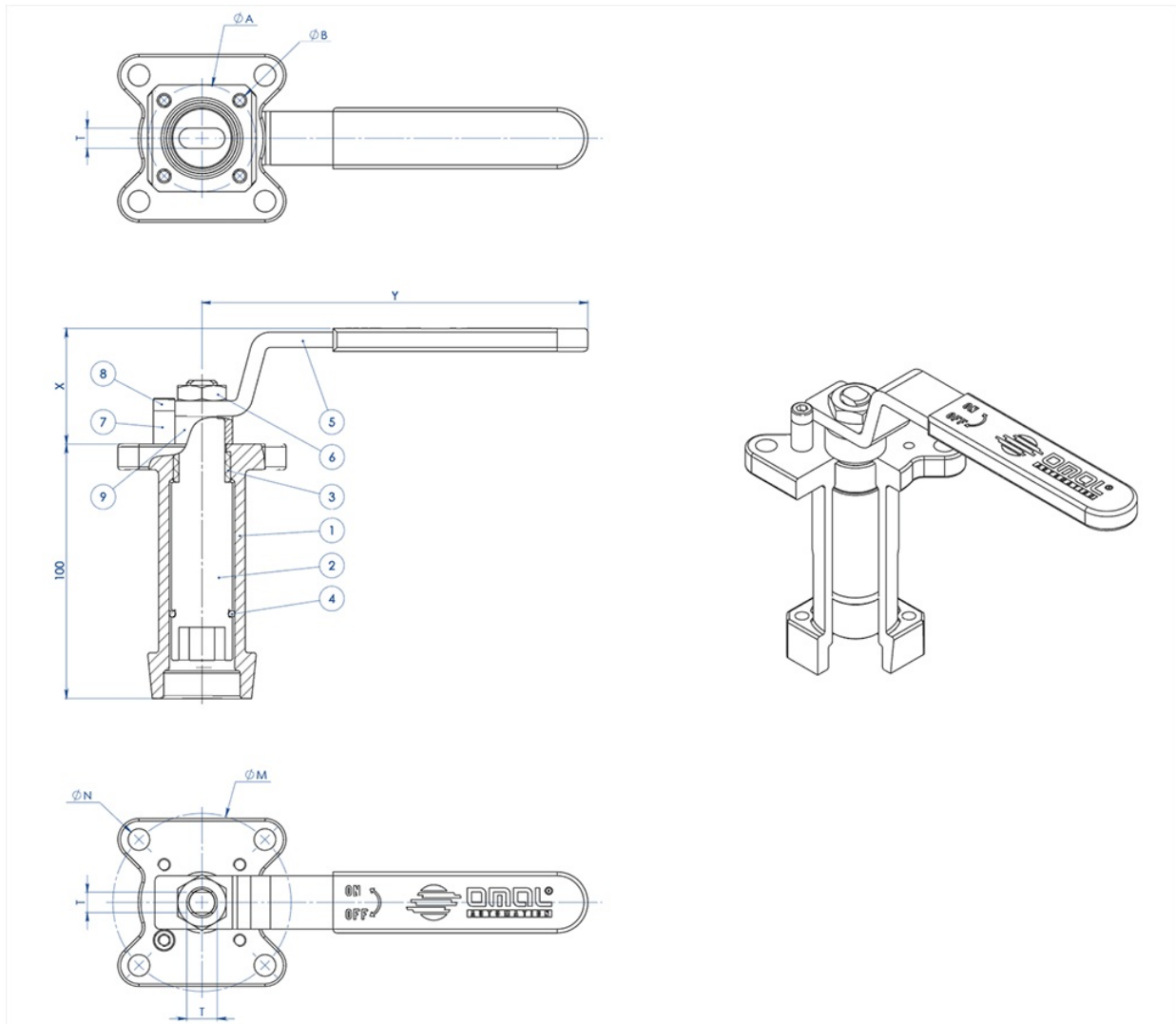


Druck-/Temperaturdiagramm für Armaturen mit Edelstahlgehäuse



**Durchflussrate/Druckverlust und Nennkoeffizient Kv**


Der Kv-Wert ist der Durchflusswert in m<sup>3</sup>/h (bei einer Wassertemperatur von 15°C), der einen Druckabfall von 1 bar verursacht.

**zubehör**
**GEFÜHRTE VERLÄNGERUNG AUS GUSSTEHL MIT HEBEL**

**WERKSTOFFE**

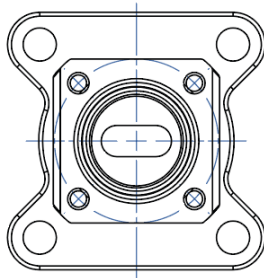
TEILE-Nr	BESCHREIBUNG	WERKSTOFF
1	Verlängerung	AISI304 S.S.
2	Zapfen	AISI 430 F
3	Buchse	DELRIN
4	O-RING	NBR
5	Hebel	Fe 37 galvanisiert (*)
6	Mutter	galvanisierter Carbonstahl (*)
7	Hebelsperre	galvanisierter Carbonstahl (*)
8	Schraube Hebelsperre	A2-70
9	Abstandhalter	PTFE Kohlenstoff gefüllt

(\*): Auf Anfrage in Edelstahl 304 erhältlich.

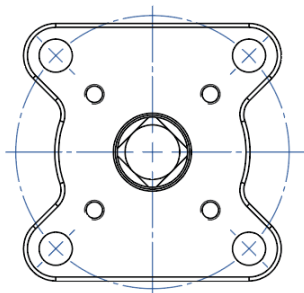
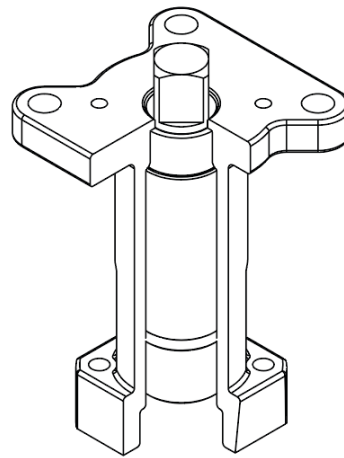
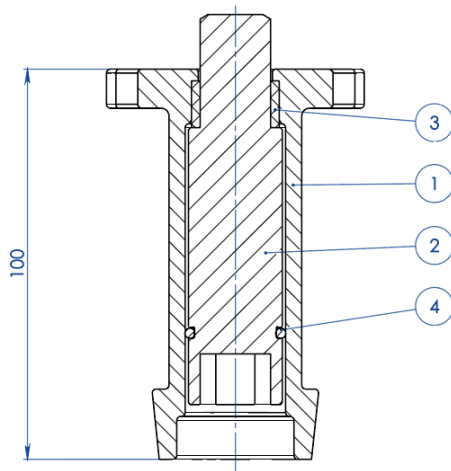
ABMESSUNGEN							
ISO VENTIL	ØA	ØB	ØM	ØN	F/T	X	Y
F03	36	5,5	36	5,5	10/6	38,5	141,5
F04	42	5,5	42	M5	12/8	45,5	151,5
F05	50	6,5	50	6,5	16/10	48,5	276,5
F07	70	8,5	70	8,5	22/14	57,5	351,5
F10	102	11	102	11	30/18	79,5	451,5

**HINWEIS:**Die Artikelnummer der jeweiligen Verlängerung variiert mit Antriebsart und Ventilanschluss. Bei Bestellung anfordern.

### GEFÜHRTE VERLÄNGERUNG AUS GUSSTAHL FÜR STELLANTRIEB



**NOTA: Le dimensioni dipendono dalle dimensioni dell'attacco valvola**  
**NOTE: Dimensions depending from valve's connection**

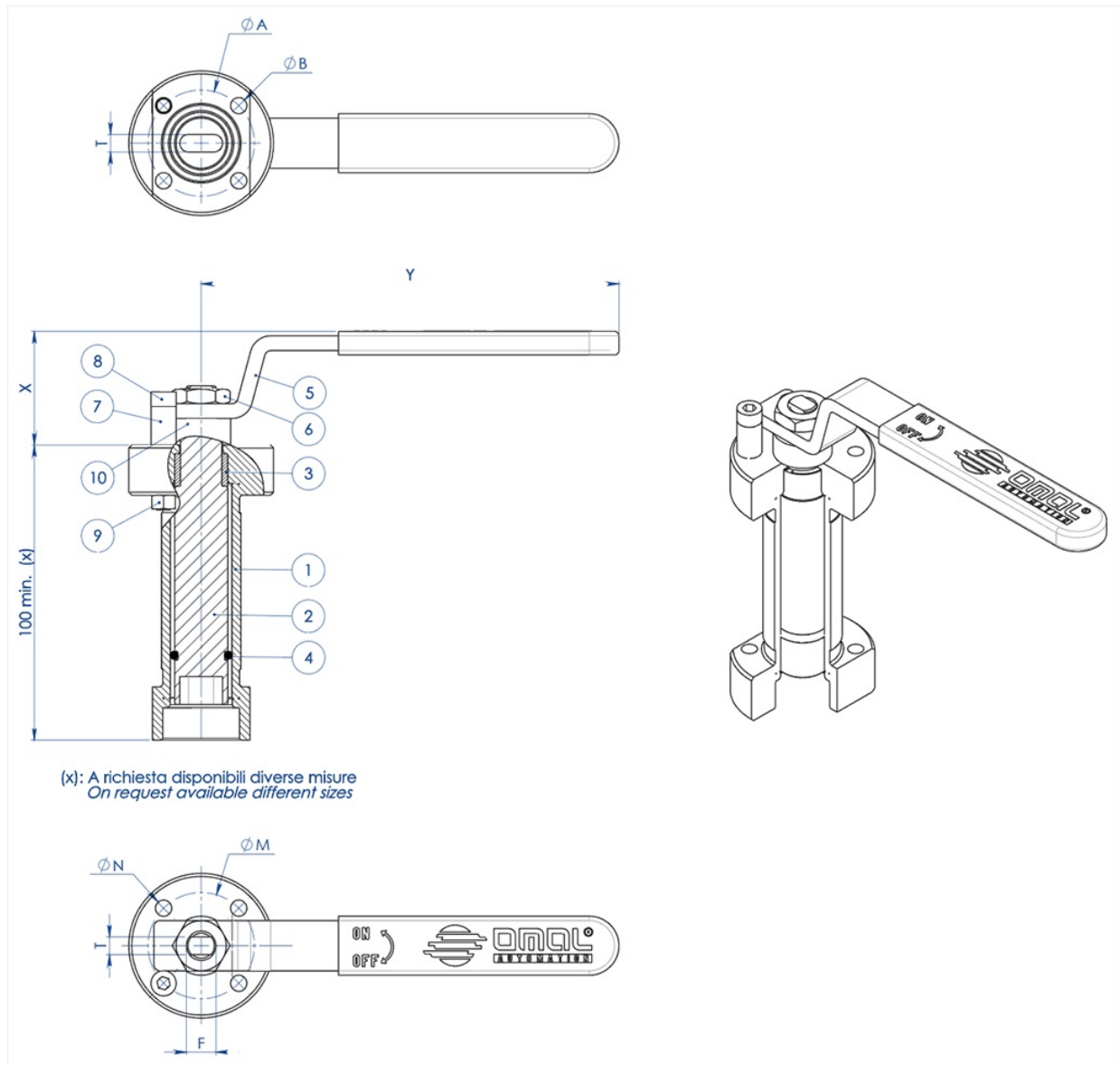


**NOTA: Le dimensioni dipendono dalla taglia dell'attuatore**  
**NOTE: Dimensions depending from actuator's size**

WERKSTOFFE		
TEILE-Nr	BESCHREIBUNG	WERKSTOFF
1	Verlängerung	ASTM A351 CF8M
2	Zapfen	AISI 430 F
3	Buchse	DELRIN
4	O-RING	NBR

**HINWEIS:** Die Artikelnummer der jeweiligen Verlängerung variiert mit Antriebsart und Ventilanschluss. Bei Bestellung anfordern.

### GEFÜHRTE VERLÄNGERUNG, MIT HEBEL VERSCHWEISST



WERKSTOFFE		
PART. N°	BESCHREIBUNG	WERKSTOFF
1	Verlängerung	304 s.s.
2	Zapfen	AISI 430 F
3	Buchse	DELRIN
4	O-Ring	NBR
5	Hebel	Fe 37 galvanisiert (*)
6	Mutter	galvanisierter Carbonstahl (*)
7	Hebelsperre	galvanisierter Carbonstahl (*)
8	Schraube Hebelsperre	A2-70
9	Mutter Hebelsperre	A2-70 (**)
10	Abstandhalter	PTFE Kohlenstoff gefüllt

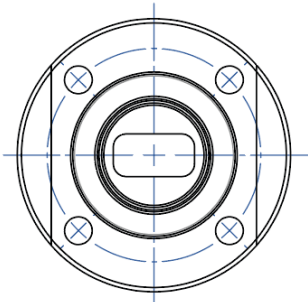
(\*): auf Anfrage in Edelstahl 304 erhältlich.

(\*\*): nicht vorhanden bei Ventilen mit ISO F04-Anschluss.

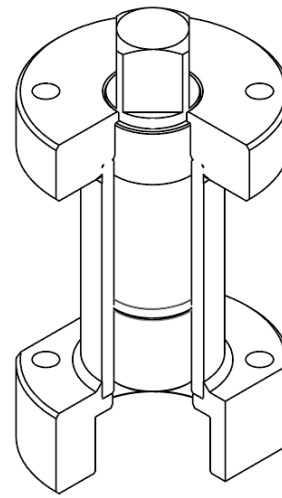
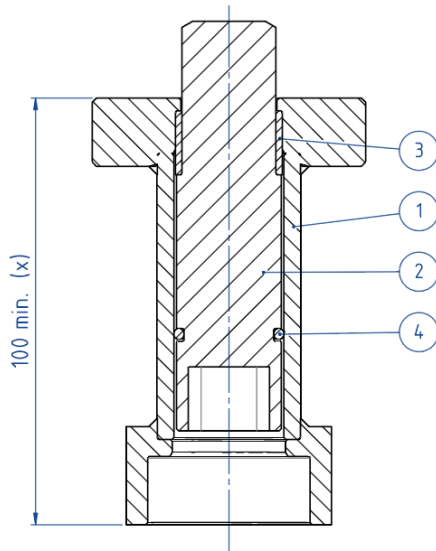
ABMESSUNGEN							
ISO VENTIL	ØA	ØB	ØM	ØN	F/T	X	Y
F03	36	5,5	36	5,5	10/6	38,5	141,5
F04	42	5,5	42	M5	12/8	45,5	151,5
F05	50	6,5	50	6,5	16/10	48,5	276,5
F07	70	9	70	9	22/14	57,5	351,5
F10	102	11	102	11	30/18	79,5	451,5

**HINWEIS:**Die Artikelnummer der jeweiligen Verlängerung variiert mit Antriebsart und Ventilanschluss. Bei Bestellung anfordern.

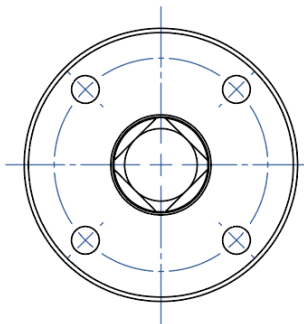
### GEFÜHRTE VERLÄNGERUNG, VERSCHWEISST, FÜR ANTRIEB



**NOTA: Le dimensioni dipendono dalle dimensioni dell'attacco valvola**  
**NOTE: Dimensions depending from valve's connection**



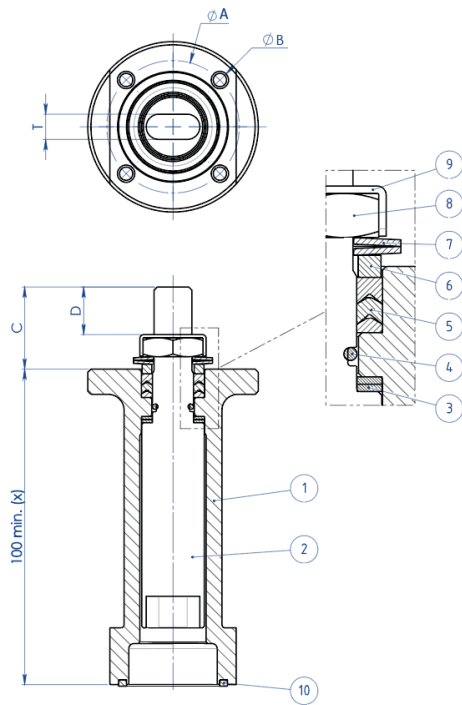
(x): A richiesta disponibili diverse misure  
 On request available different sizes



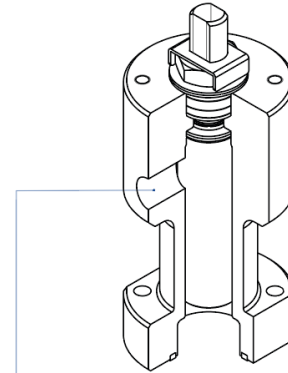
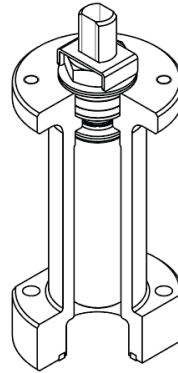
**NOTA: Le dimensioni dipendono dalla taglia dell'attuatore**  
**NOTE: Dimensions depending from actuator's size**

WERKSTOFFE		
TEILE-Nr	BESCHREIBUNG	WERKSTOFF
1	Verlängerung	304 S.S.
2	Zapfen	AISI 430 F
3	Buchse	DELRIN
4	O-RING	NBR

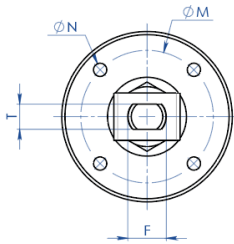
**HINWEIS:** Die Artikelnummer der jeweiligen Verlängerung variiert mit Antriebsart und Ventilanschluss. Bei Bestellung anfordern.

**VERLÄNGERUNG MIT ZUSÄTZLICHER DICHTUNG**


(x): A richiesta disponibili diverse misure  
 On request available different sizes



A richiesta disponibile anche la versione con presa per Sniffer  
 Stern extension with sniffer also available on request



WERKSTOFFE		
TEILE-Nr	BESCHREIBUNG	WERKSTOFF
1	Verlängerung	304 s.s.
2	Zapfen	AA564 TP.630 (17-4ph)
3	Gleitring	TFM1600
4	O-Ring	FKM
5	V-Ring-Dichtpackung	TFM1600
6	Haltering	304 s.s.
7	Tellerfedern	50CrV4 Verzinkt
8	Spindelmutter	UNI 3740-1 6S Verzinkt
9	Gewindemutterbefestigungsplatte	304 s.s.
10	Dichtung	GRAFOIL

ABMESSUNGEN							
ISO VENTIL	ØA	ØB	ØM	ØN	F/T	C	D
F03	36	5,5	36	M5	10/6	20	10,2
F04	42	5,5	42	M5	12/8	26	15,1
F05	50	6,5	50	M6	16/10	35	21,2
F07	70	8,5	70	M8	22/14	47,5	28,4
F10	102	10,5	102	M10	30/18	61	35,2

**HINWEIS:**Die Artikelnummer der jeweiligen Verlängerung variiert mit Antriebsart und Ventilanschluss. Bei Bestellung anfordern.

## dokumente

### Certificati

TA LUFT - MAGNUM & THOR  
ATEX - Ball Valves  
SIL IEC 61508 - MAGNUM & THOR  
FUGITIVE EMISSION DN25 CL.600 TI-M4  
PED  
FIRE SAFE - SPLIT BODY PN63-100-CL 600 DN15-100 316  
API Licence number 6D-1007  
UKCA

### Istruzioni

ISTRUZIONI ATEX 8\_0486  
ISTRUZIONI USO 8\_0844-36

### Manuali

MANUALE UMAH1000