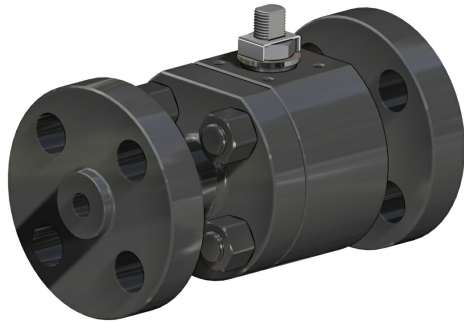


Kugelhahn THOR Split Body ANSI 900-1500 aus Carbonstahl



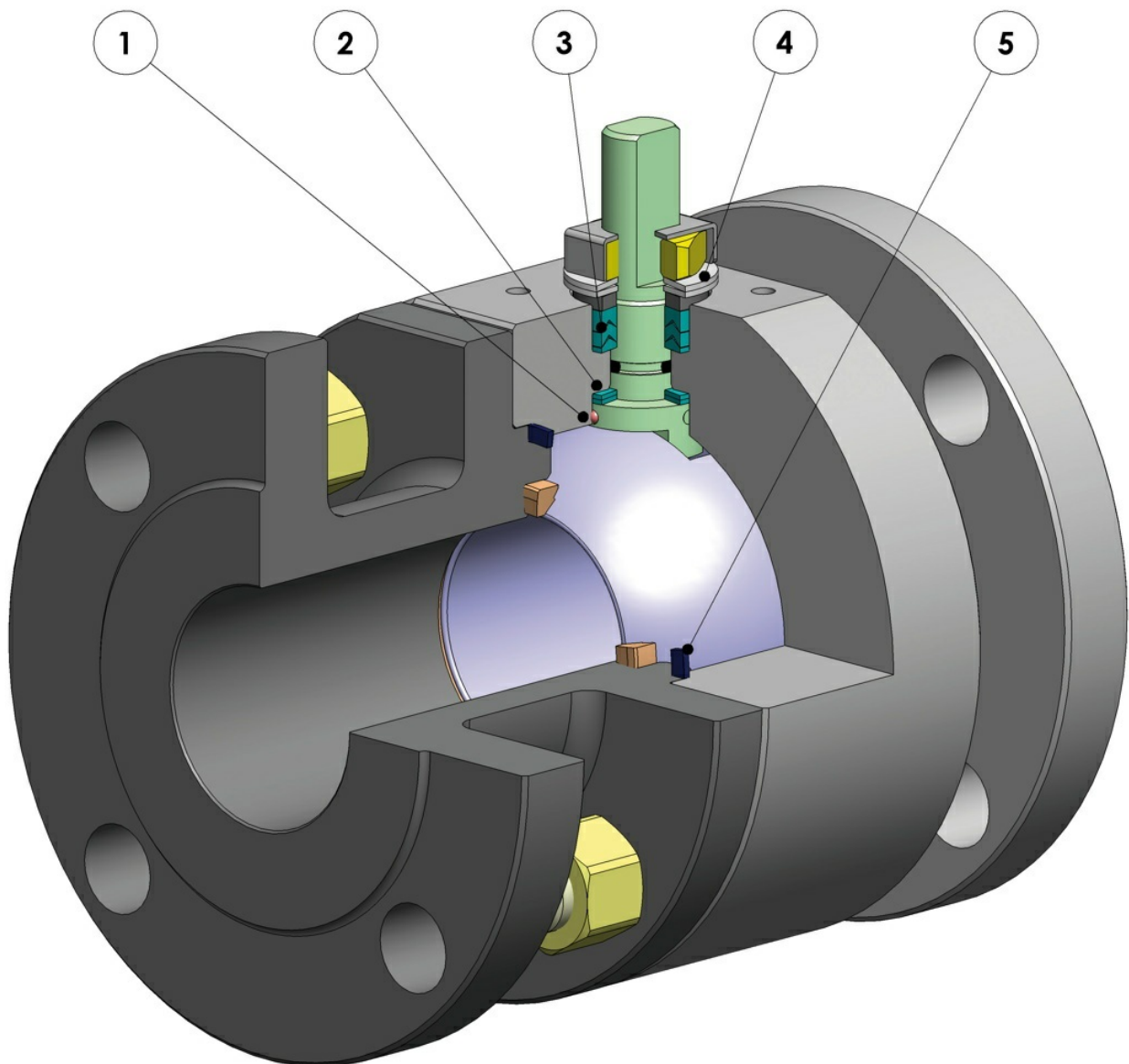
Makro Kugelhähne

Kategorie THOR

Unterkategorie THOR Split Body

Familie THOR Split Body ANSI 900-1500

vorteile



1. Antistatische Vorrichtung (Stromdurchgang zwischen Kugel, Spindel und Gehäuse)

Elektrostatische Ladungen, die bei Verwendung in leicht entflammaren und/oder explosionsgefährdeten Umgebungen eine Zündgefahr darstellen können, werden vermieden
Garantierte Kontaktsicherheit während der gesamten Lebensdauer der Armatur

2. Doppelter Gleitring

Gewährleistet ein niedrigeres Antriebsmoment der Armatur
Geringerer Verschleiß im Vergleich zur Ausführung mit nur einem Ring

3. V-Ring-Dichtpackung mit 3 Dichtungen + O-Ring

Garantiert eine perfekte Dichtung auch nach zahlreichen Zyklen

4. Tellerfedern an der Spindeldichtung

Gleichen Spiel aus, welches durch den Verschleiß auf Grund der halbkreisförmigen Drehung der Welle entsteht und vermeiden so Leckagen nach außen
Halten die Chevron-Dichtungen (V-Packung) unter Spannung, wobei Leckagen nach außen vermieden werden, die durch den Einsatz bei verschiedenen Temperaturen entstehen können

5. Elastische Grafitdichtung

Gewährleistet Dichte nach außen, unabhängig von Temperaturschwankungen, denen die Armatur ausgesetzt ist

Genauere Achseneinstellung durch die Bearbeitung vom Rohteil zum Fertigteil in einer einzigen Stellung

Längere Lebensdauer der Armatur
Niedrigeres Antriebsmoment

Einfache Wartung, die direkt an der Anlage selbst vorgenommen werden kann

Kosteneinsparung bei der Wartung

Gehäuse der Armatur bei der Standardausführung aus Carbonstahl, mit nach NACE-Zertifizierung genormten Werkstoffen gefertigt

Garantiert höhere Korrosionsbeständigkeit
Höhere Dehnbarkeit der Werkstoffe

Der gesamte Produktionsprozess findet hausintern bei OMAL statt

Höchste Kontrolle in allen Verarbeitungsphasen
Durch Kunden angeforderte Spezialausführungen können rasch geliefert werden

Fire-Safe-Zertifikat

Garantiert Dichte der Armatur auch im Brandfall

ATEX-Zertifikat

Gestattet die Einrichtung in explosionsgefährdeter Umgebung

Zertifikat TA LUFT Flüchtige Emissionen

Gewährleistet höhere Dichtungssicherheit nach außen

Zertifikat EU/PED

Volle Übereinstimmung mit der EU-Sicherheitsrichtlinie für Druckgeräte

Zertifikat bis SIL 3

Hohe Funktionssicherheit

eigenschaften

STANDARDAUSFÜHRUNG

- Schwimmend gelagerte Kugel, voller Durchgang
- Weichsitz: DEVLON
- Normen für Flanschanschlüsse ASME B16.5
- Baulänge: ANSI B16.10
- Betriebstemperatur siehe Druck-/Temperaturdiagramm ANSI 900-1500
- Dichtungsklasse: EN12266-1 Leckrate A
- Betriebsmedien: Erdölprodukte, selbstschmierende Medien (flüssig und gasförmig), sofern sie mit den Werkstoffen kompatibel sind. Für nicht-selbstschmierende Medien (Wasser, ...) oder andere Anwendungen wenden Sie sich an das Vertriebsbüro.
- Antistatische Vorrichtung EN12662-2
- Spindeldichtung: V-Packung serienmäßig aus Modified PTFE
- Zusätzliche Spindeldichtung mit O-Ring FKM
- Anti-Blow-Out-Spindel
- Bohrung Antriebsplatte für Stellantrieb gemäß Norm ISO 5211
- Schließwinkel >7°
- Oberflächenbehandlung: brüniert

SONDERAUSFÜHRUNGEN AUF ANFRAGE

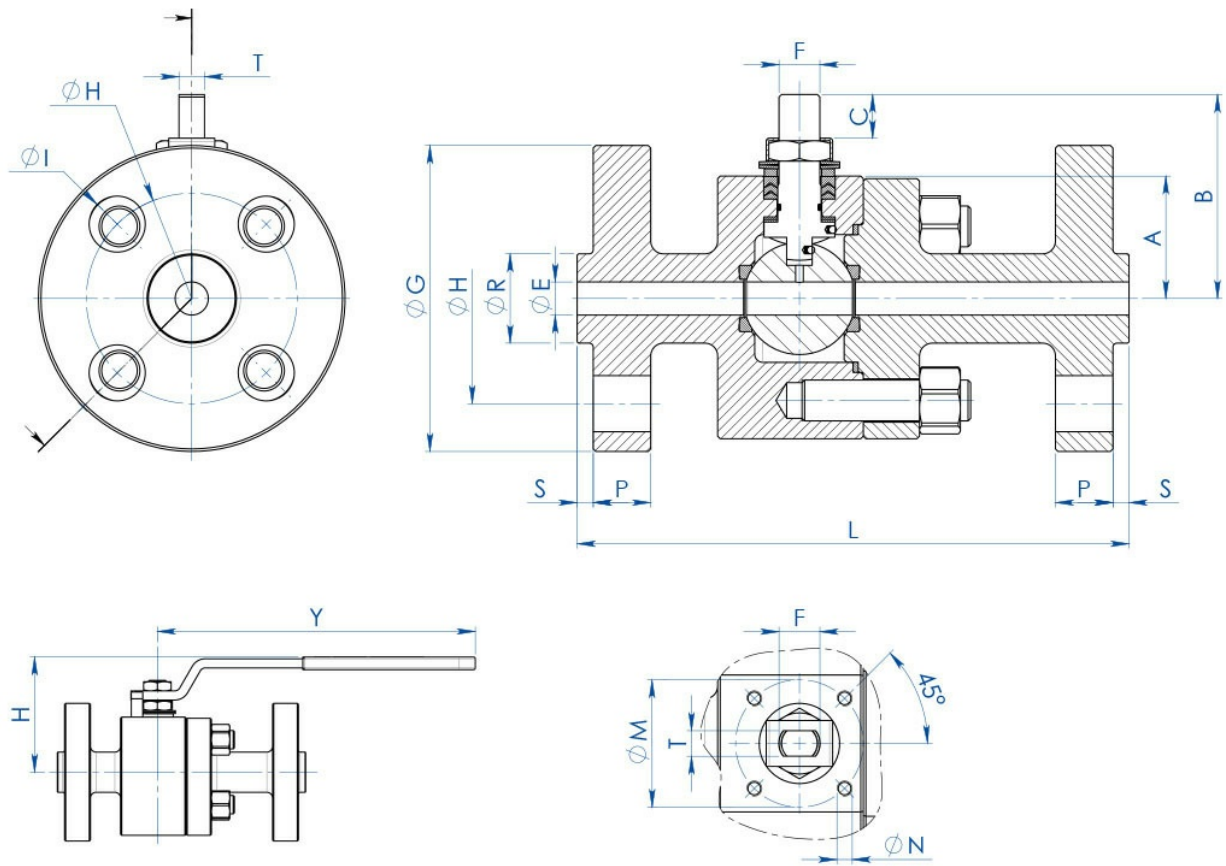
- Ausführung für Temperaturen bei -40 C° in LF2, Für andere Flanscharten wenden Sie sich bitte an unsere Verkaufsabteilung PTFE glasfaserverstärkt (PTFE-GF), PTFE kohlenstofffaserverstärkt (PTFE-CF). Für andere Werkstoffe bitte Kontakt mit unserer Verkaufsabteilung aufnehmen
- Einwegausführung mit Druckausgleichsöffnung in der Kugel
- Edelstahlhebel
- Muttern und Spindelfedern aus Edelstahl
- Für Sonderausführungen mit anderen Werkstoffen (Gehäuse/Kugel/Spindel) wenden Sie sich bitte an unsere Verkaufsabteilung
- Oberflächenbehandlung: Weißverzinkung, Epoxidlackbeschichtung (für andere Behandlungen wenden Sie sich bitte an unsere Verkaufsabteilung).
- ATEX-Kennzeichnung und entsprechendes Zertifikat AUF ANFRAGE

ZERTIFIZIERUNGEN

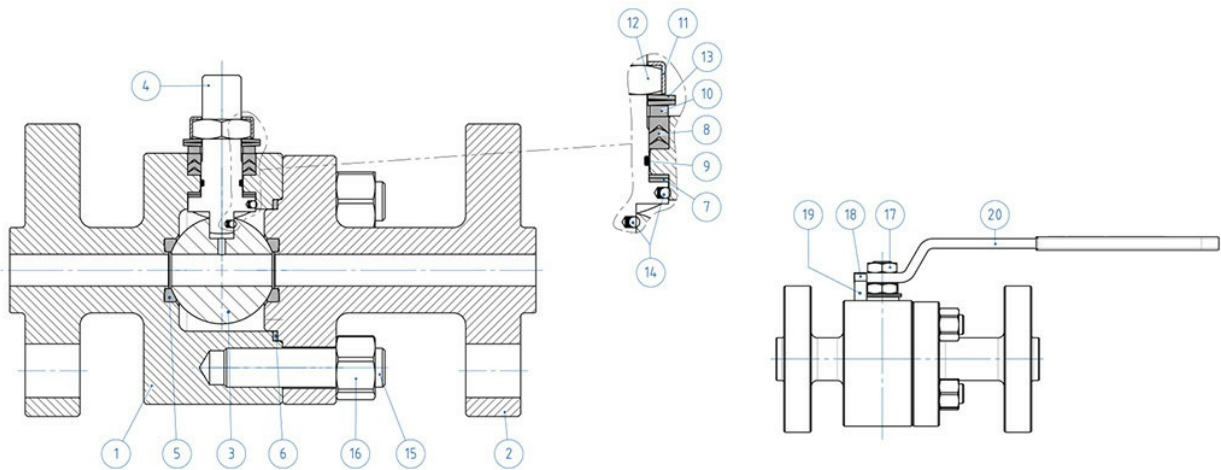
- In Einklang mit der EU-Richtlinie 2014/68/EU PED; TA-LUFT VDI 2440; FIRE SAFE: ISO 10497 Third ed. 2010 / API 607 Sixth ed. 2010
- Funktionales Sicherheitsniveau bis SIL 3 nach IEC 61508
- Fugitive Emission ISO15848-1 ISO FE BH-C03-SSA0 t (-34°C,+150°C).
- In Einklang mit der EU-Richtlinie ATEX 2014/34/EU; ATEX-Zertifikat AUF ANFRAGE

KONSTRUKTIONSNORMEN

- API 6D AUF ANFRAGE
- Gehäusestärke gemäß: ASME B16.34, ASME VIII div.1, EN 12516.
- Werkstoffe und Nennweiten gemäß ASME B16.34

abmessungen


MASSE		ABMESSUNGEN																					
DN [mm]	[Zoll]	ANSI	A	B	C	$\varnothing E$	ATT. ISO	$\varnothing M$	$\varnothing N$	F/T	$\varnothing G$	$\varnothing R$	S	$\varnothing H$	ANZAHL BOHRUNGEN	$\varnothing I$	P	L	Kg	H	Y	HEBEL-KIT	DICHTUNGSSATZ
DN 15	1/2"	ANSI 900/1500	48	77,5	14,6	13	F05	50	M6	16/10	123	35,1	6,4	82,6	4	22	22,5	216	9,7	100	275	KLV58008	KGBV469040
DN 20	3/4"	ANSI 900/1500	48	77,5	14,6	19	F05	50	M6	16/10	130	42,9	6,4	88,9	4	22	25,2	229	11,7	100	275	KLV58008	KGBV469050
DN 25	1"	ANSI 900/1500	48	77,5	14,6	25	F05	50	M6	16/10	149	50,8	6,4	101,6	4	25,4	28,7	254	13,9	100	275	KLV58008	KGBV469060

werkstoffe


WERKSTOFFE			
SPLIT BODY ANSI 900-1500 Carbonstahl			
Nr	Beschreibung	A105 Carbonstahl	A350 LF2 Carbonstahl
1	Gehäuse	ASTM A105	ASTM A350 LF2
2	Endstück		
3	Kugel	ASTM A351 CF8M (1.4408/Gx5CrNiMo19-12-2) (*)	
4	Spindel	A564 TP.630 (17-4PH)	
5*	Sitz	DEVLON (.)	
6*	Dichtung Gehäuse-Endstück	GRAFOIL	
7*	Untere Spindeldichtung	DEVLON (.)	
8*	V-Packung	Modified PTFE (.)	
9*	O-Ring Spindel	FKM (.)	
10	Haltering	Verzinkter Carbonstahl (x)	
11	Gewindemutterbefestigungsplatte	304 S.S.	
12	Spindelmutter	Verzinkter Carbonstahl (xx)	
13	Tellerfedern	Verzinkter Carbonstahl (xx)	
14	Antistatische Vorrichtung	316 S.S.	
15	Gewindebolzen	ASTM A193-B7	ASTM A320- L7M
16	Muttern	ASTM A194-Gr.2H	ASTM A194- Gr.7M
17	Gegenmutter	Verzinkter Carbonstahl (x)	
18	Befestigungsschraube	A2-70 (304 S.S.)	
19	Feststellvorrichtung	Verzinkter Carbonstahl (x)	
20	Hebel	Fe37 verzinkt (x)	
* Bestandteile des Dichtungssatzes			

Auf Anfrage erhältlich in:

Für DN15 nur in 316 SS erhältlich

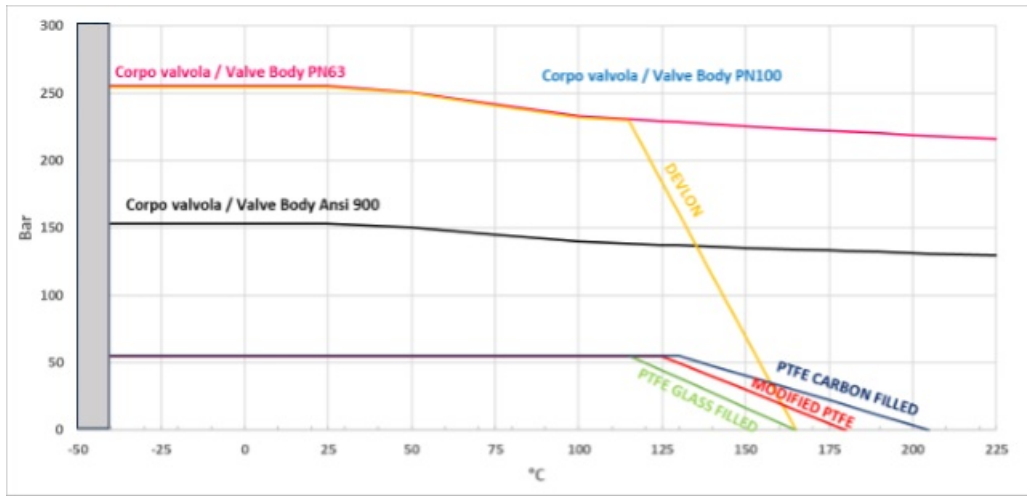
(x): 304 s.s.

(xx): 301 s.s.

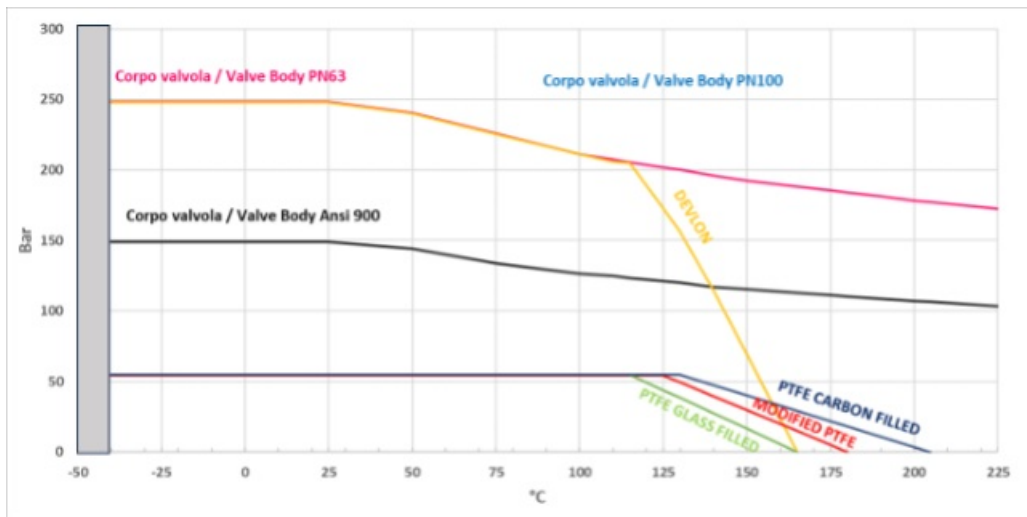
(.): Andere Werkstoffe auf Anfrage

diagramme und anlaufmomente

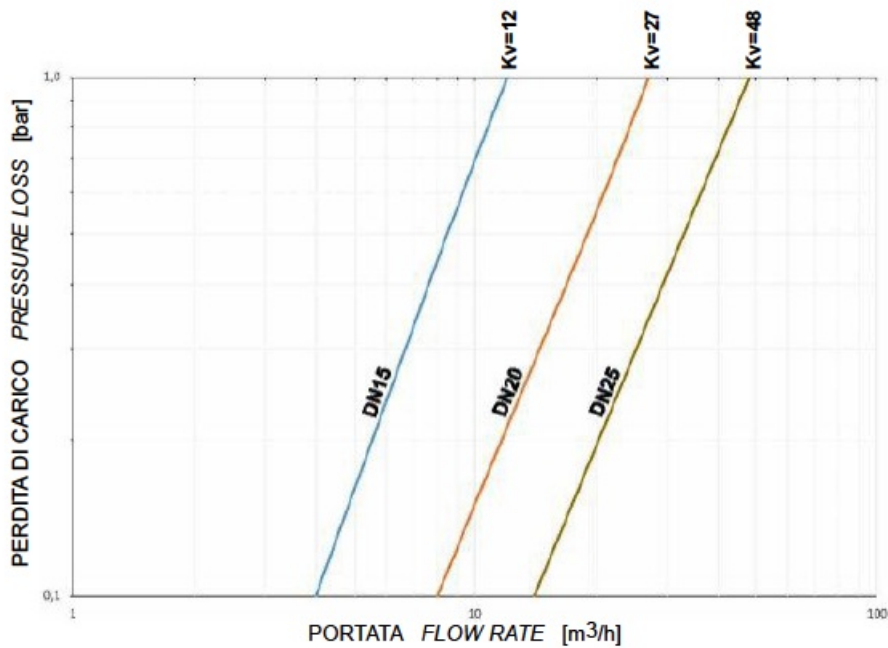
Druck-/Temperaturdiagramm für Armaturen mit Carbonstahlgehäuse



Druck-/Temperaturdiagramm für Armaturen mit Edelstahlgehäuse



Durchflussrate/Druckverlust und Nennkoeffizient Kv



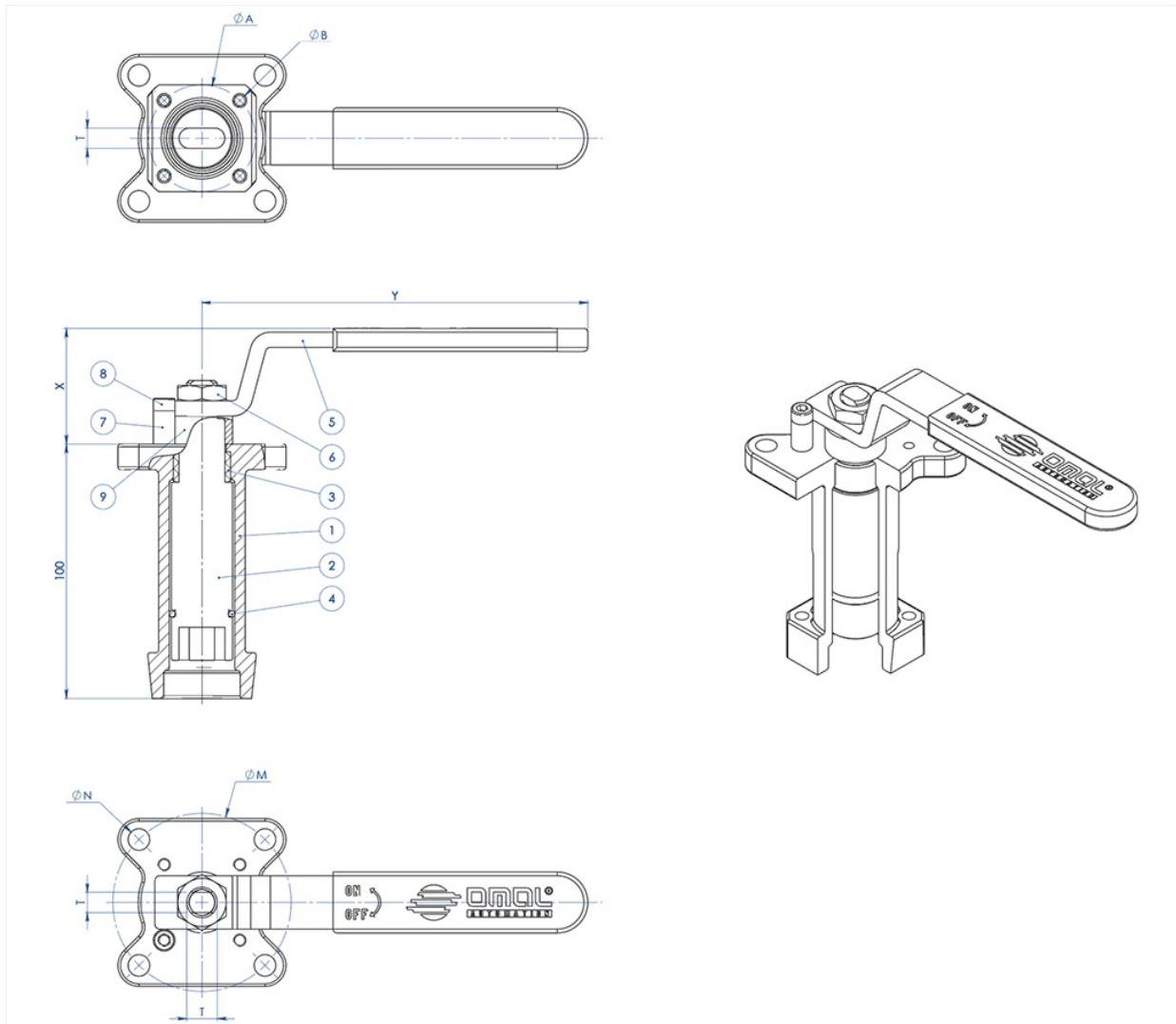
Der Kv-Wert ist der Durchflusswert in m³/h (bei einer Wassertemperatur von 15°C), der einen Druckabfall von 1 bar verursacht.

ANLAUFMOMENT IN Nm BEI SITZ AUS TFM 1600 UND BETRIEBSMEDIUM WASSER (*)			
	DN 15	DN 20	DN 25
0 bar	15	18	20
100 bar	20	23	26
150 bar	25	30	40
250 bar	30	40	60

(*): Wenn fettlösende und/oder Feststoffteilchen abgefangen werden, können die Betriebsdrehmomente im Vergleich zu den Angaben in der Tabelle erhöht sein.

Drehmomentwerte in Nm können je nach Medientemperatur variieren. Beachten Sie einen Sicherheitsfaktor von 1,4. Bei häufigen Öffnungs- und Schließzyklen kann sich das Betriebsdrehmoment im Vergleich zum ursprünglichen Drehmoment erheblich verringern.

Die Abmessungen der pneumatischen Antriebe wurden unter Berücksichtigung eines Mindestversorgungsdrucks von 5,6 bar(g) festgelegt.

zubehör
GEFÜHRTE VERLÄNGERUNG AUS GUSSTAHL MIT HEBEL


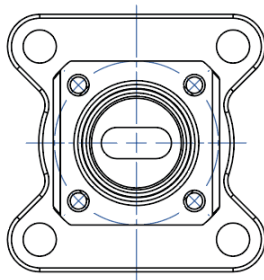
WERKSTOFFE		
TEILE-Nr	BESCHREIBUNG	WERKSTOFF
1	Verlängerung	AISI304 S.S.
2	Zapfen	AISI 430 F
3	Buchse	DELRIN
4	O-RING	NBR
5	Hebel	Fe 37 galvanisiert (*)
6	Mutter	galvanisierter Carbonstahl (*)
7	Hebelsperre	galvanisierter Carbonstahl (*)
8	Schraube Hebelsperre	A2-70
9	Abstandhalter	PTFE Kohlenstoff gefüllt

(*): Auf Anfrage in Edelstahl 304 erhältlich.

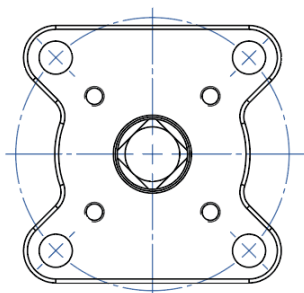
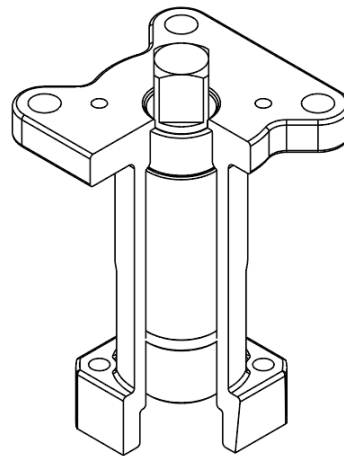
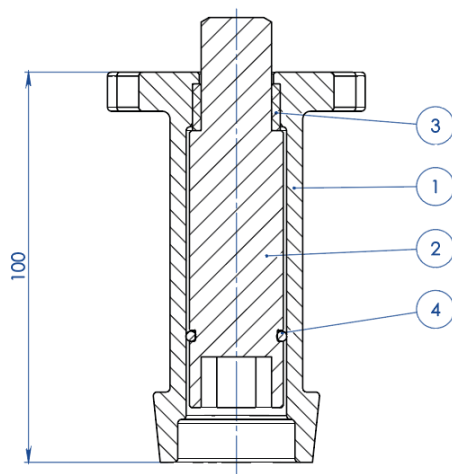
ABMESSUNGEN							
ISO VENTIL	ØA	ØB	ØM	ØN	F/T	X	Y
F03	36	5,5	36	5,5	10/6	38,5	141,5
F04	42	5,5	42	M5	12/8	45,5	151,5
F05	50	6,5	50	6,5	16/10	48,5	276,5
F07	70	8,5	70	8,5	22/14	57,5	351,5
F10	102	11	102	11	30/18	79,5	451,5

HINWEIS:Die Artikelnummer der jeweiligen Verlängerung variiert mit Antriebsart und Ventilanschluss. Bei Bestellung anfordern.

GEFÜHRTE VERLÄNGERUNG AUS GUSSTAHL FÜR STELLANTRIEB



NOTA: Le dimensioni dipendono dalle dimensioni dell'attacco valvola
NOTE: Dimensions depending from valve's connection

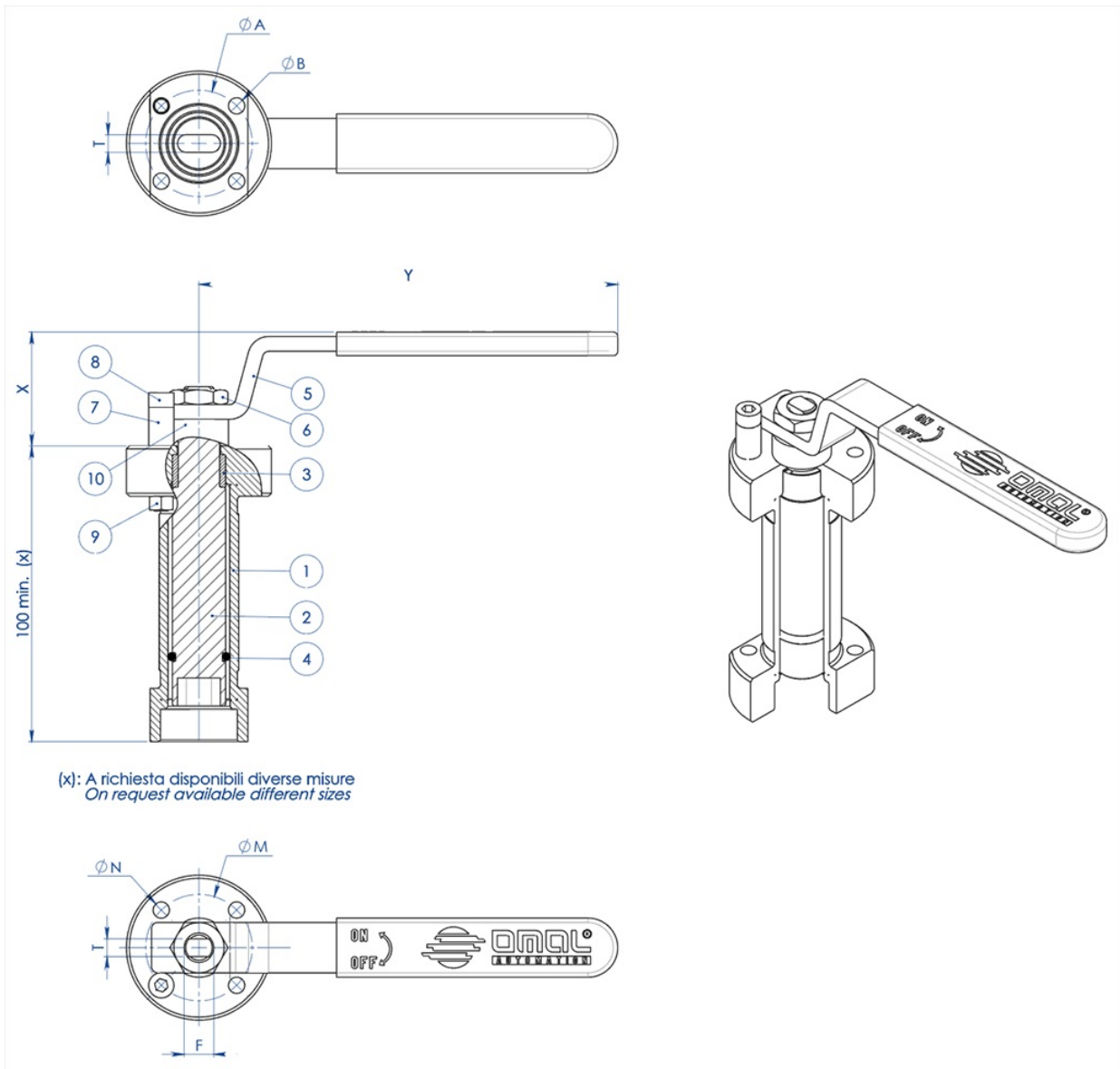


NOTA: Le dimensioni dipendono dalla taglia dell'attuatore
NOTE: Dimensions depending from actuator's size

WERKSTOFFE		
TEILE-Nr	BESCHREIBUNG	WERKSTOFF
1	Verlängerung	ASTM A351 CF8M
2	Zapfen	AISI 430 F
3	Buchse	DELRIN
4	O-RING	NBR

HINWEIS:Die Artikelnummer der jeweiligen Verlängerung variiert mit Antriebsart und Ventilanschluss. Bei Bestellung anfordern.

GEFÜHRTE VERLÄNGERUNG, MIT HEBEL VERSCHWEISST



WERKSTOFFE		
PART. N°	BESCHREIBUNG	WERKSTOFF
1	Verlängerung	304 s.s.
2	Zapfen	AISI 430 F
3	Buchse	DELRIN
4	O-Ring	NBR
5	Hebel	Fe 37 galvanisiert (*)
6	Mutter	galvanisierter Carbonstahl (*)
7	Hebelsperre	galvanisierter Carbonstahl (*)
8	Schraube Hebelsperre	A2-70
9	Mutter Hebelsperre	A2-70 (**)
10	Abstandhalter	PTFE Kohlenstoff gefüllt

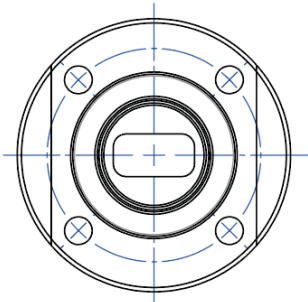
(*): auf Anfrage in Edelstahl 304 erhältlich.

(**): nicht vorhanden bei Ventilen mit ISO F04-Anschluss.

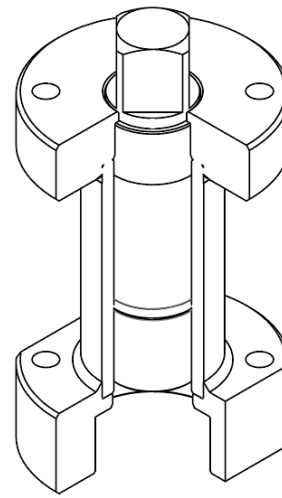
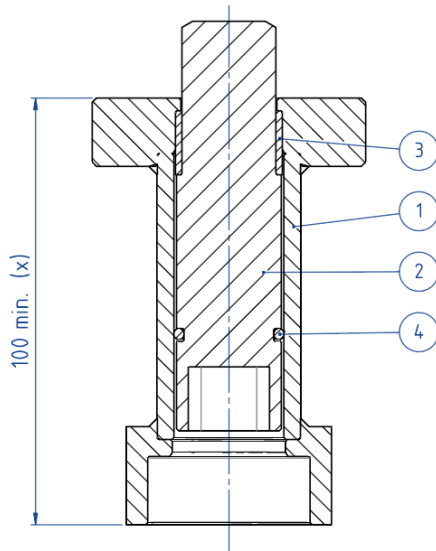
ABMESSUNGEN							
ISO VENTIL	ØA	ØB	ØM	ØN	F/T	X	Y
F03	36	5,5	36	5,5	10/6	38,5	141,5
F04	42	5,5	42	M5	12/8	45,5	151,5
F05	50	6,5	50	6,5	16/10	48,5	276,5
F07	70	9	70	9	22/14	57,5	351,5
F10	102	11	102	11	30/18	79,5	451,5

HINWEIS:Die Artikelnummer der jeweiligen Verlängerung variiert mit Antriebsart und Ventilanschluss. Bei Bestellung anfordern.

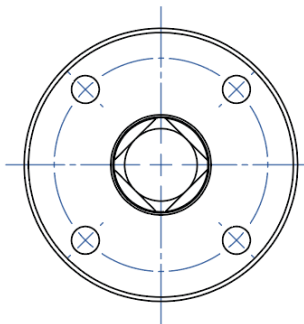
GEFÜHRTE VERLÄNGERUNG, VERSCHWEISST, FÜR ANTRIEB



NOTA: Le dimensioni dipendono dalle dimensioni dell'attacco valvola
NOTE: Dimensions depending from valve's connection



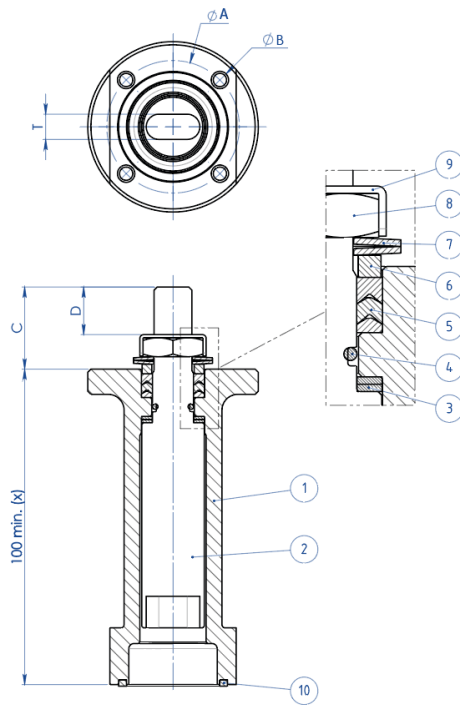
(x): A richiesta disponibili diverse misure
 On request available different sizes



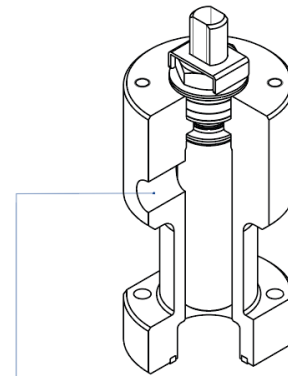
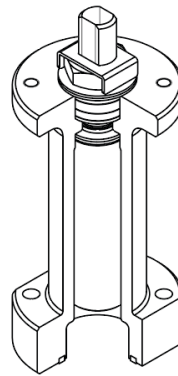
NOTA: Le dimensioni dipendono dalla taglia dell'attuatore
NOTE: Dimensions depending from actuator's size

WERKSTOFFE		
TEILE-Nr	BESCHREIBUNG	WERKSTOFF
1	Verlängerung	304 S.S.
2	Zapfen	AISI 430 F
3	Buchse	DELRIN
4	O-RING	NBR

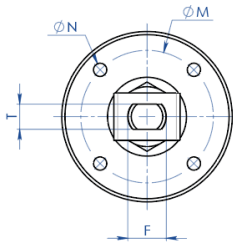
HINWEIS: Die Artikelnummer der jeweiligen Verlängerung variiert mit Antriebsart und Ventilanschluss. Bei Bestellung anfordern.

VERLÄNGERUNG MIT ZUSÄTZLICHER DICHTUNG


(x): A richiesta disponibili diverse misure
 On request available different sizes



A richiesta disponibile anche la versione con presa per Sniffer
 Stern extension with sniffer also available on request



WERKSTOFFE		
TEILE-Nr	BESCHREIBUNG	WERKSTOFF
1	Verlängerung	304 s.s.
2	Zapfen	AA564 TP.630 (17-4ph)
3	Gleitring	TFM1600
4	O-Ring	FKM
5	V-Ring-Dichtpackung	TFM1600
6	Haltering	304 s.s.
7	Tellerfedern	50CrV4 Verzinkt
8	Spindelmutter	UNI 3740-1 6S Verzinkt
9	Gewindemutterbefestigungsplatte	304 s.s.
10	Dichtung	GRAFOIL

ABMESSUNGEN							
ISO VENTIL	ØA	ØB	ØM	ØN	F/T	C	D
F03	36	5,5	36	M5	10/6	20	10,2
F04	42	5,5	42	M5	12/8	26	15,1
F05	50	6,5	50	M6	16/10	35	21,2
F07	70	8,5	70	M8	22/14	47,5	28,4
F10	102	10,5	102	M10	30/18	61	35,2

HINWEIS:Die Artikelnummer der jeweiligen Verlängerung variiert mit Antriebsart und Ventilanschluss. Bei Bestellung anfordern.

dokumente

Certificati

TA LUFT - MAGNUM & THOR
ATEX - Ball Valves
SIL IEC 61508 - MAGNUM & THOR
Fugitive Emission ISO15848-1 ISO - THOR ANSI 1500
PED
FIRE SAFE - SPLIT BODY ANSI 900-1500 DN15-100 A105
API Licence number 6D-1007
UKCA

Istruzioni

ISTRUZIONI ATEX 8_0486
ISTRUZIONI USO 8_0844-34

Manuali

MANUALE UMAH1000