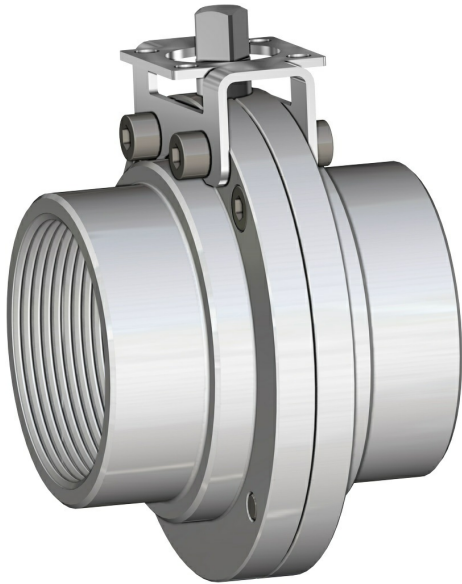


Válvula de mariposa Item 490-492-493



Macro Válvulas de mariposa

Categoría Otras válvulas de mariposa

Válvula de mariposa 2 vías roscada ISO 228/1, DIN 11851, para soldar

ITEM 490

Conexiones: Roscadas ISO 228/1,
Material: 304 S.S.

ITEM 492

Conexiones: DIN 11851,
Material: 304 S.S.

ITEM 493

Conexiones: DIN 11850 serie 1,
Material: 304 S.S.

características

EJECUCIONES ESTÁNDAR:

- Válvula totalmente construida en acero inoxidable 304 (serie 490-492-493) y en 316L (serie 494).
- La válvula se presta a usos que requiere condiciones higiénicas especiales.
- Temperatura de uso: desde 0°C a +150°C
- Presión de uso: PN 6
- Fluido interceptado: para uso alimentario.
- Conexiones:
 - roscadas gas según la norma DIN/ISO 228/1;
 - roscadas alimentarias según la norma DIN 11851;
 - para soldar de cabeza según la norma DIN 11850-1;
 - Abrazadera BS 4825 (DIN 32676 serie C)
- Tratamiento externo: pulido.

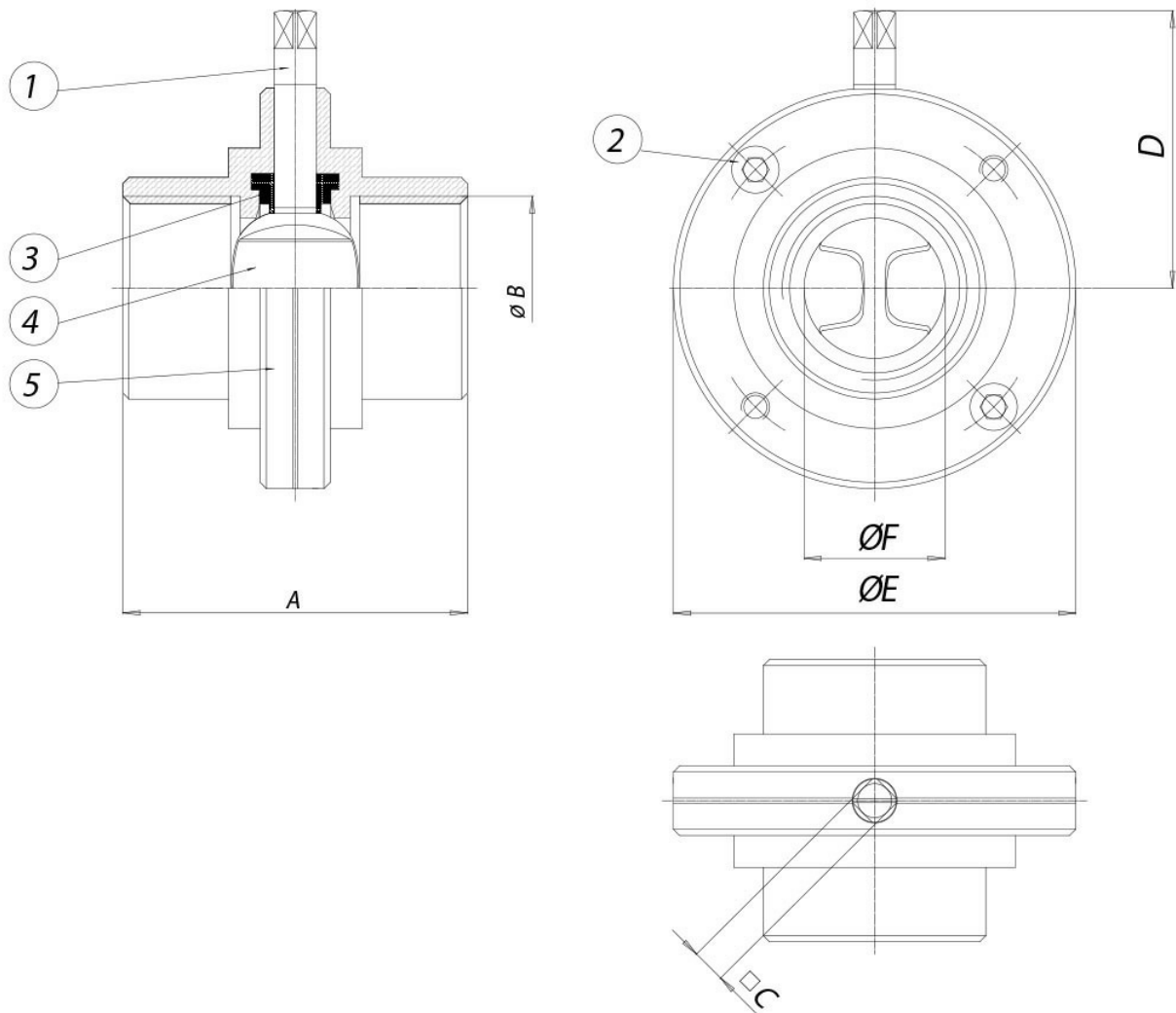
EJECUCIONES BAJO PEDIDO:

- Roscado SMS 1146
- Roscado MACON
- Abrazadera DIN 32676 serie A
- Abrazadera ISO 2852
- Para otras aplicaciones consultar nuestro departamento comercial

dimensiones

ITEM 490

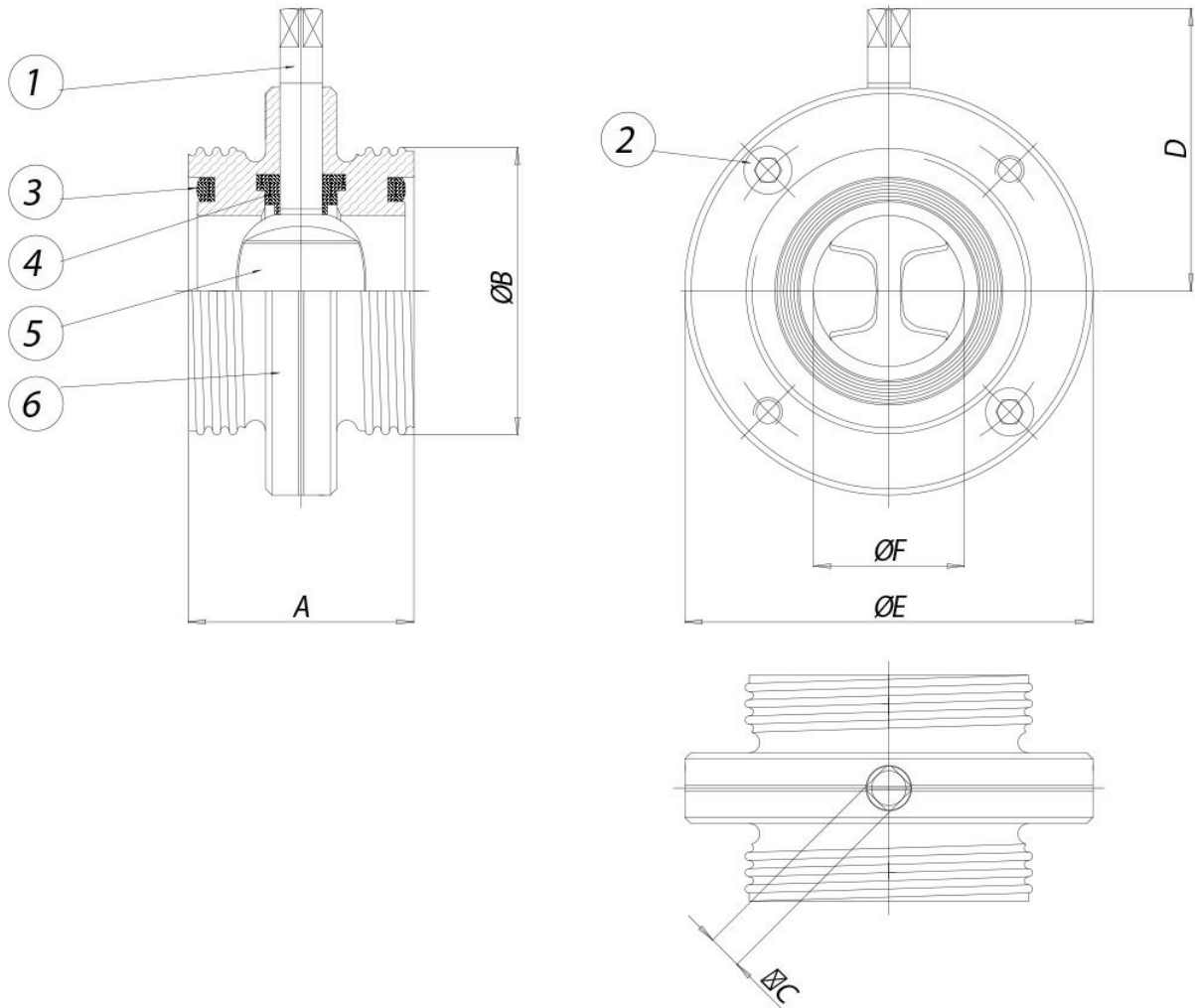
ARTÍCULO 490 ISO 228/1



MEDIDA		DIMENSIONES					
DN [mm]	[pulgadas]	A	ØB	□C	D	ØE	ØF
DN 25	1"	68	28	9	58	79	25
DN 32	1" 1/4	76	34	9	63	85	32
DN 40	1" 1/2	76	40	9	65	92	40
DN 50	2"	80	52	9	71	105	50
DN 65	2" 1/2	82	70	9	81	125	65
DN 80	3"	84	85	11	88	137	80
DN 100	4"	88	104	11	100	157	100

ITEM 492

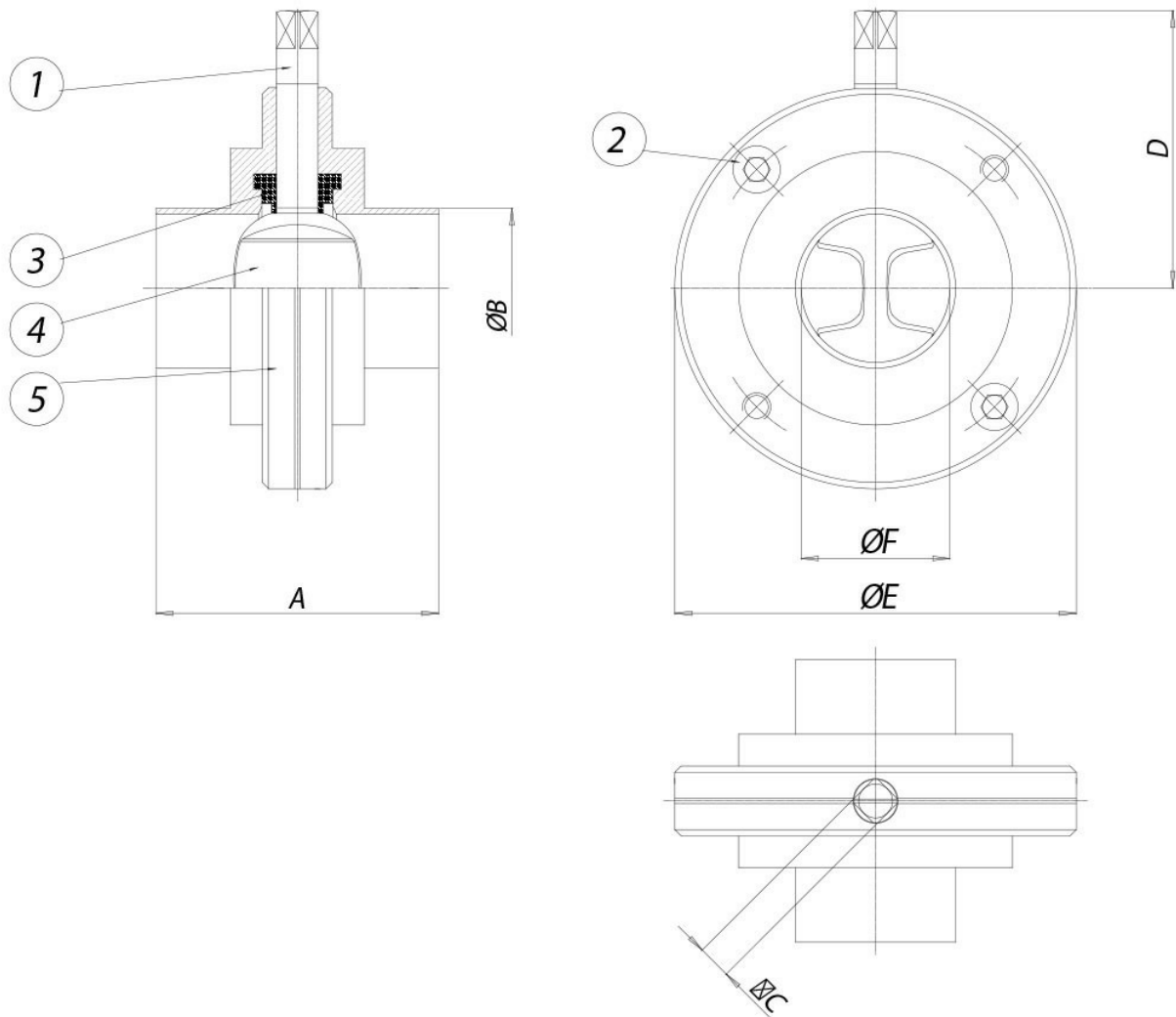
ARTÍCULO 492 DIN 11851



MEDIDA		DIMENSIONES					
DN [mm]	[pulgadas]	A	ØB	□C	D	øE	øF
DN 25	1"	68	52X1/6	9	58	79	25
DN 32	1" 1/4	76	58X1/6	9	63	85	32
DN 40	1" 1/2	76	65x1/6	9	65	92	40
DN 50	2"	80	78X1/6	9	71	105	50
DN 65	2" 1/2	82	95x1/6	9	81	125	65
DN 80	3"	84	110X1/4	11	88	137	80
DN 100	4"	88	130X1/4	11	100	157	100

ITEM 493

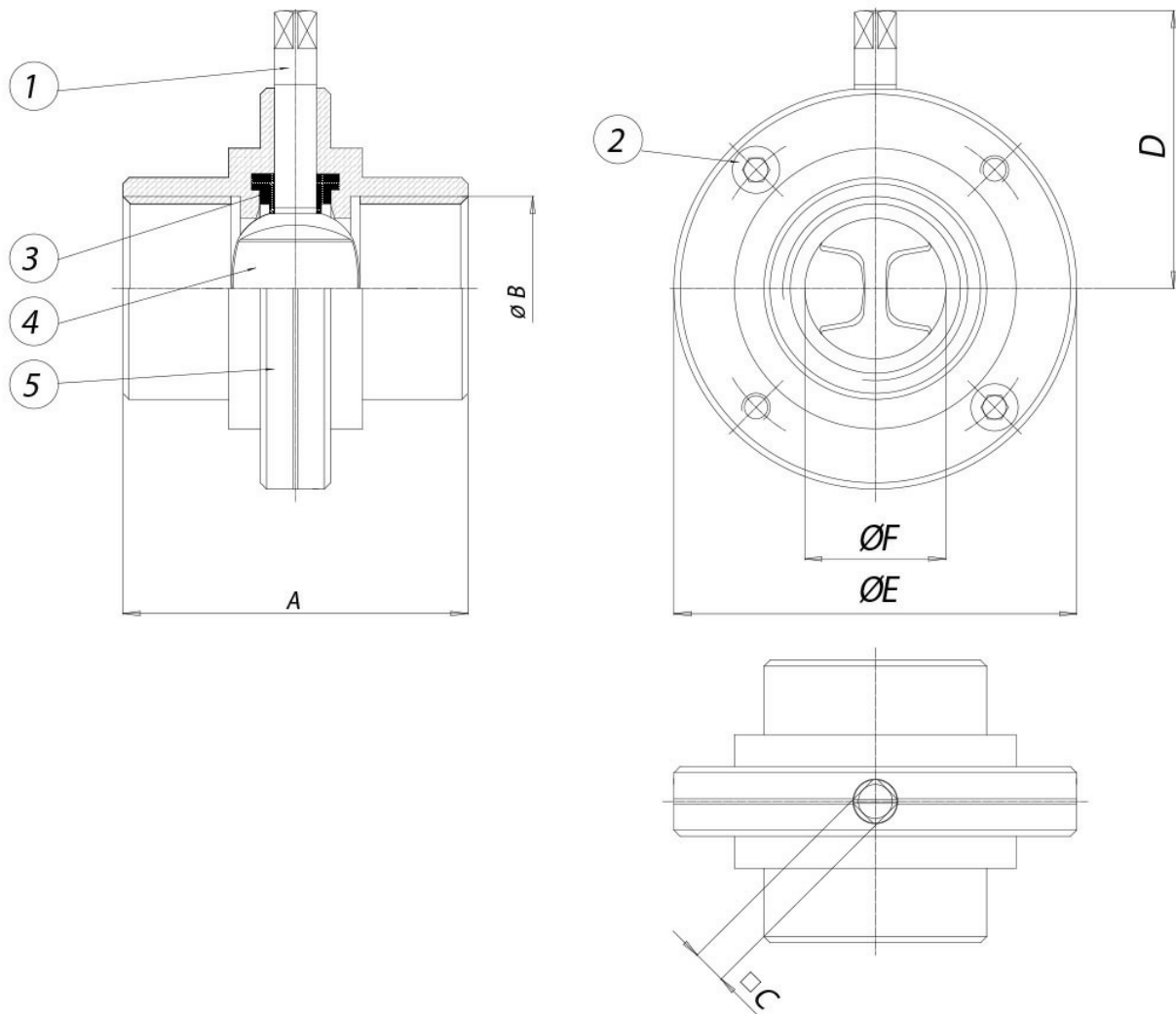
ARTÍCULO 493 DIN 11850 SERIE 1



MEDIDA		DIMENSIONES					
DN [mm]	[pulgadas]	A	ØB	□C	D	øE	øF
DN 25	1"	68	29	9	58	79	25
DN 32	1" 1/4	76	35	9	63	85	31
DN 40	1" 1/2	76	41	9	65	92	37
DN 50	2"	80	53	9	71	105	49
DN 65	2" 1/2	82	70	9	81	125	66
DN 80	3"	84	85	11	88	137	81
DN 100	4"	88	104	11	100	157	100

materiales

ITEM 490

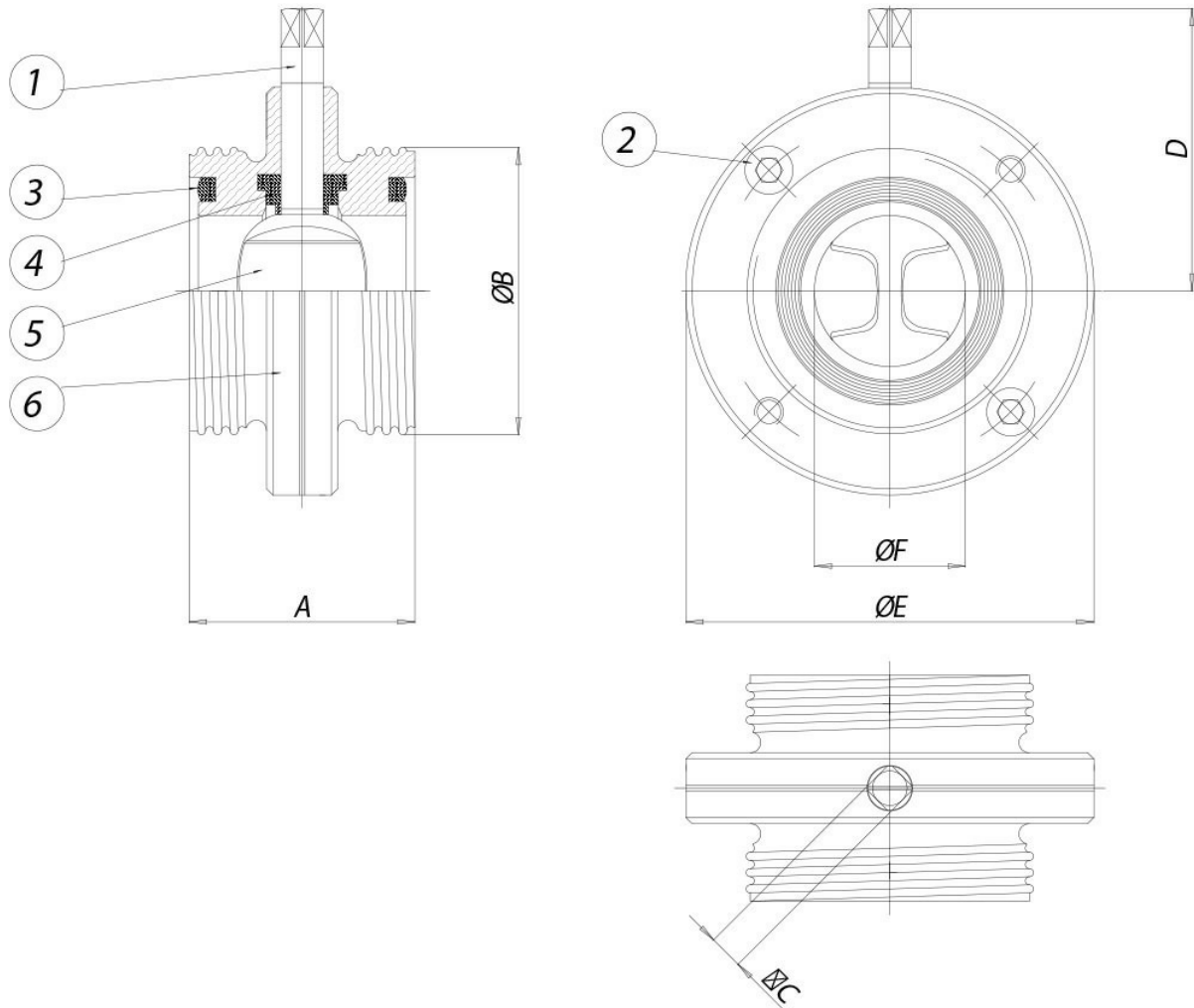
ARTÍCULO 490 ISO 228/1

ARTÍCULO 490 ISO 228/1 MATERIALES

ARTÍCULO 490 ISO 228/1 MATERIALES				
1	Vástago	304 S.S.	1.4301	UNI X5CrNi 18 10
2	Tornillos de bloqueo	304 S.S.	1.4301	UNI X5CrNi 18 10
3*	Juntas de sellado internas	Silicona		
4	Lente	CF8M	1.4301	UNI X5CrNi 18 10
5	Semicuerpos	304 S.S.	1.4301	UNI X5CrNi 18 10

* Detalles del kit de repuesto KGBV70...

ITEM 492

ARTÍCULO 492 DIN 11851



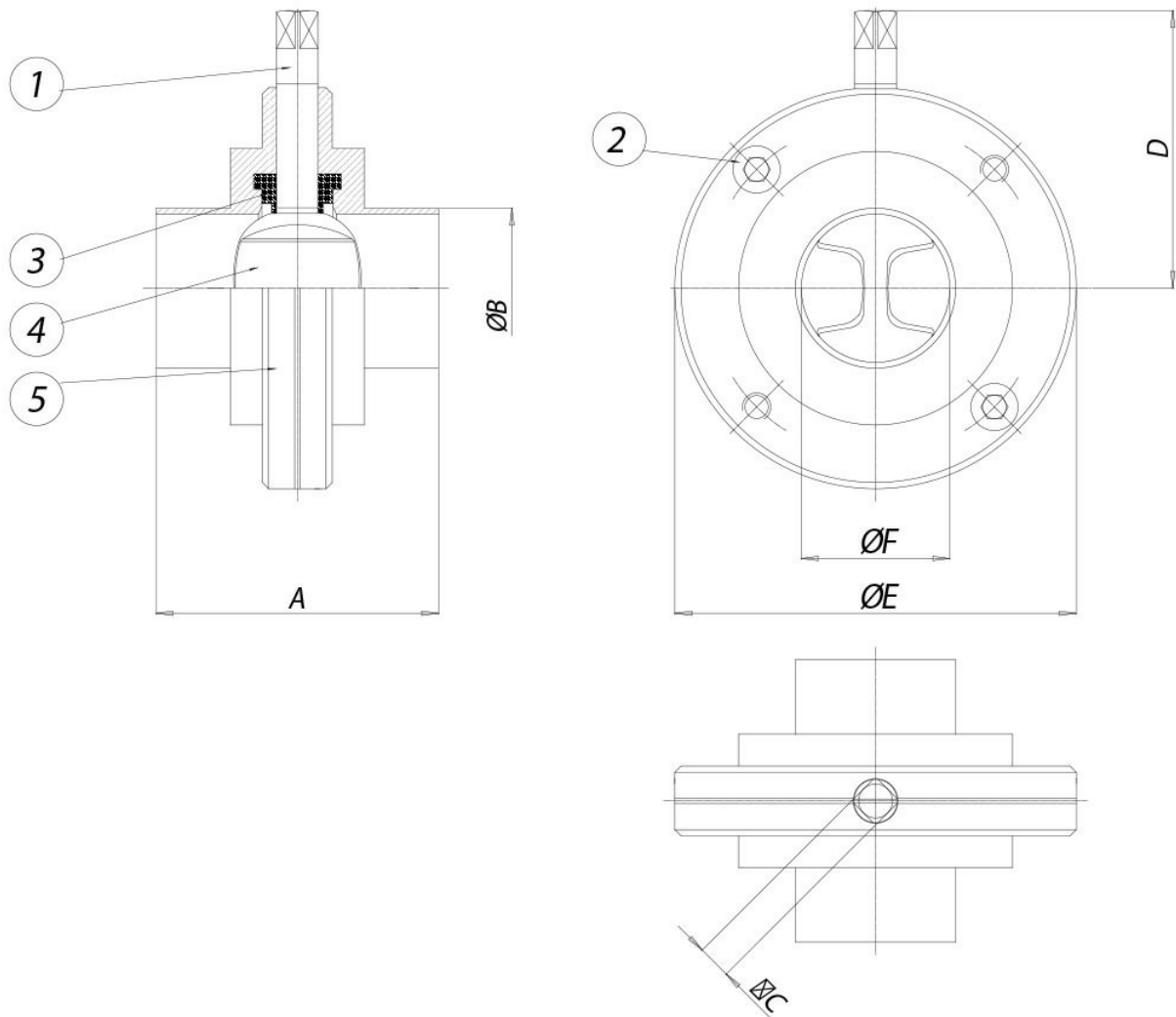
ARTÍCULO 492 DIN 11851 MATERIALES

ARTÍCULO 492 DIN 11851 MATERIALES				
1	Vástago	304 S.S.	1.4301	UNI X5CrNi 18 10
2	Tornillos de bloqueo	304 S.S.	1.4301	UNI X5CrNi 18 10
3	Juntas de sellado lateral	Silicona		
4*	Juntas de sellado internas	Silicona		
5	Lente	CF8M	1.4301	UNI X5CrNi 18 10
6	Semicuerpos	304 S.S.	1.4301	UNI X5CrNi 18 10

* Detalles del kit de repuesto KGBV70...

ITEM 493

ARTÍCULO 493 DIN 11850 SERIE 1

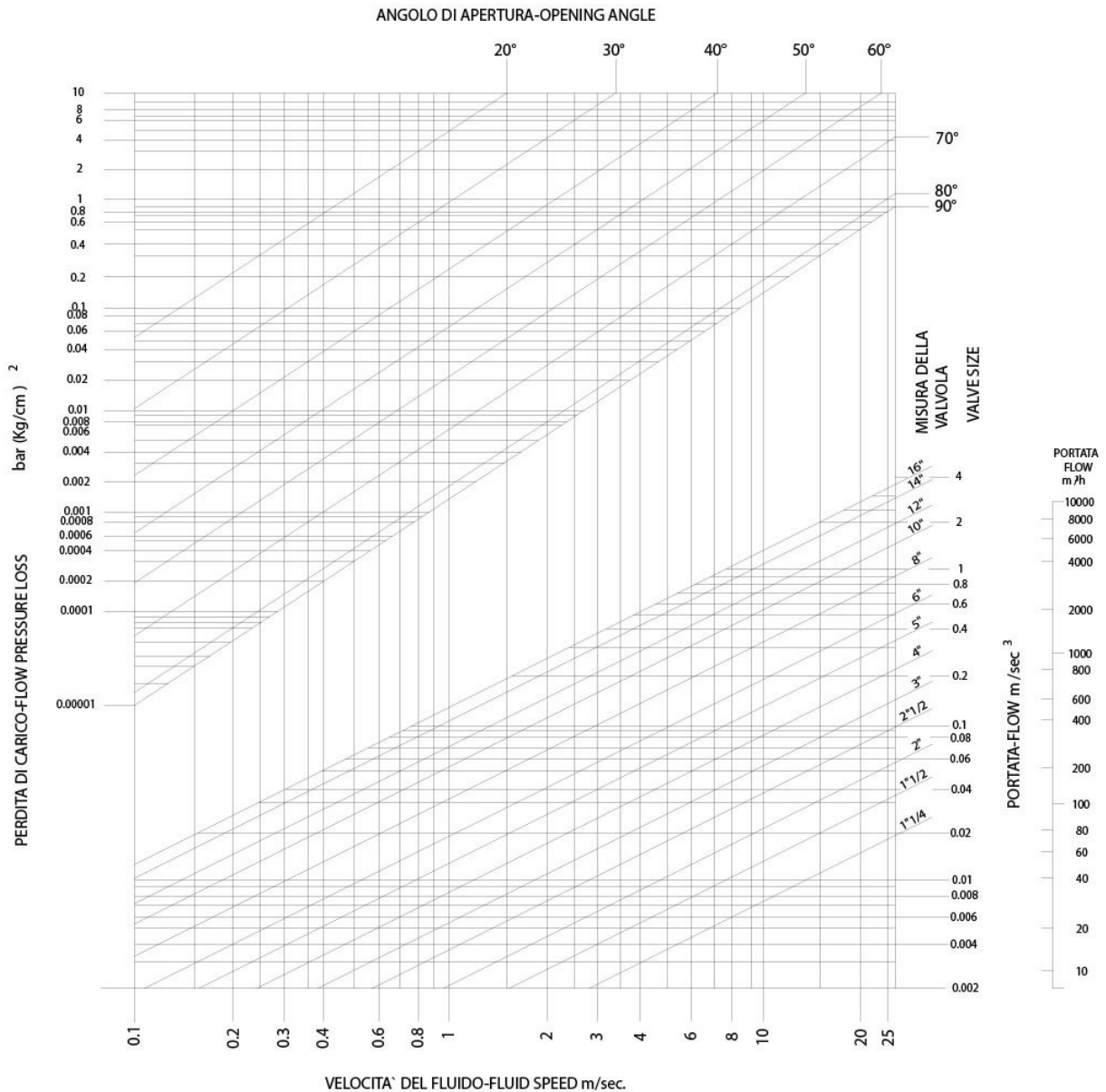


ARTÍCULO 493 DIN 11850 SERIE 1 MATERIALES

1	Vástago	304 S.S.	1.4301	UNI X5CrNi 18 10
2	Tornillos de bloqueo	304 S.S.	1.4301	UNI X5CrNi 18 10
3*	Juntas de sellado internas	Silicona		
4	Lente	CF8M	1.4301	UNI X5CrNi 18 10
5	Semicuerpos	304 S.S.	1.4301	UNI X5CrNi 18 10

* Detalles del kit de repuesto KGBV70...

diagramas y pares de aceleración



PARES DE ACCELERACIÓN en Nm							
MEDIDA	DN 25 1"	DN 32 1"1/4	DN 40 1"1/2	DN 50 2"	DN 65 2"1/2	DN 80 3"	DN 100 4"
PN 6 bar	7	9	15	18	29	43	65

Los valores del par pueden variar según la temperatura y el tipo de fluido. Tener en cuenta un factor de seguridad igual a 1.4.
 Con frecuentes ciclos de apertura y cierre, el par de maniobra puede disminuir sensiblemente con respecto al inicial. Los acoplamientos actuador/válvula, mostrados en las siguientes páginas, se realizan para válvulas que interceptan fluidos líquidos o gaseosos, limpios y para temperaturas medias. Para más información, o usos diferentes, consultar nuestro departamento técnico.