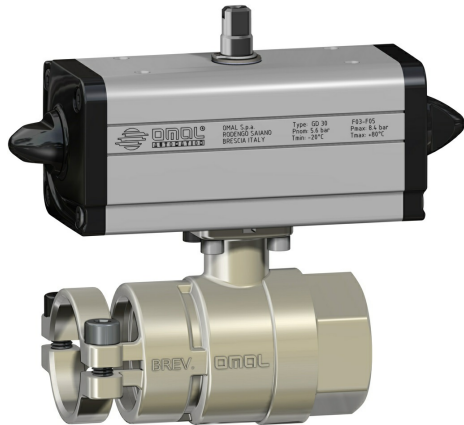


**Warning:** count(): Parameter must be an array or an object that implements Countable in /var/www/vhost/www.omal.it/htdocs/classes/Prodotto.php on line 390

**Warning:** count(): Parameter must be an array or an object that implements Countable in /var/www/vhost/www.omal.it/htdocs/classes/Prodotto.php on line 405

## Válvula de bola de latón Item D122



Macro Válvulas de bola

Categoría Otras válvulas de bola en latón

Válvula de bola de conexión rápida para uso zootécnico, paso integral

### características

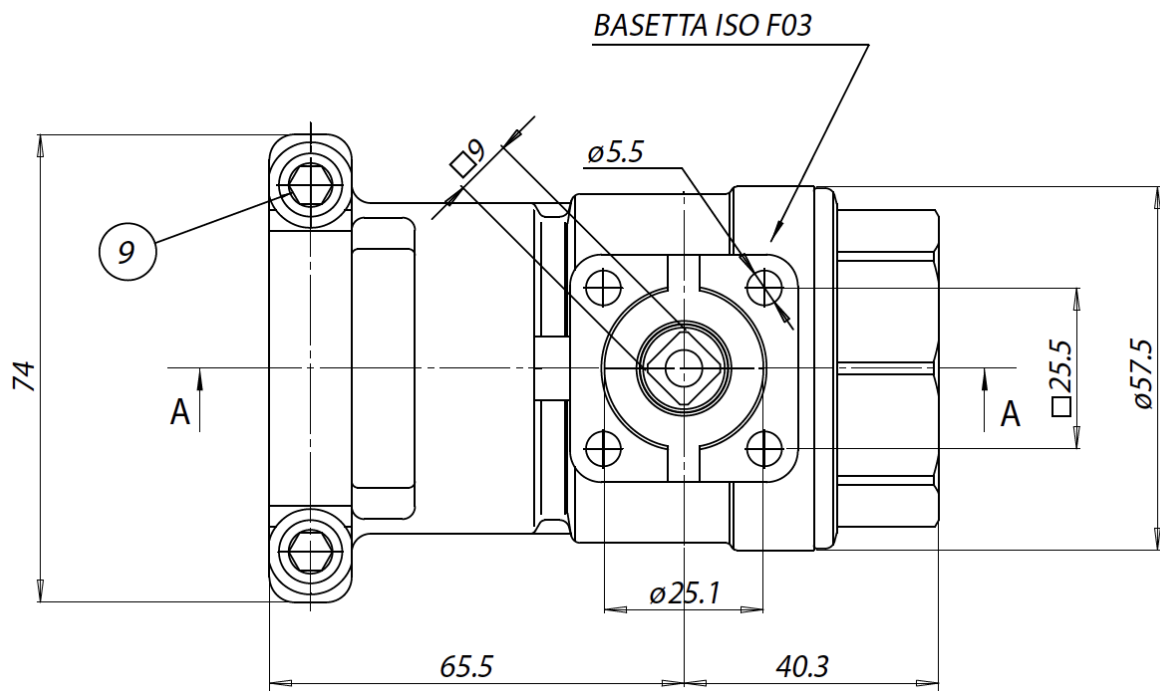
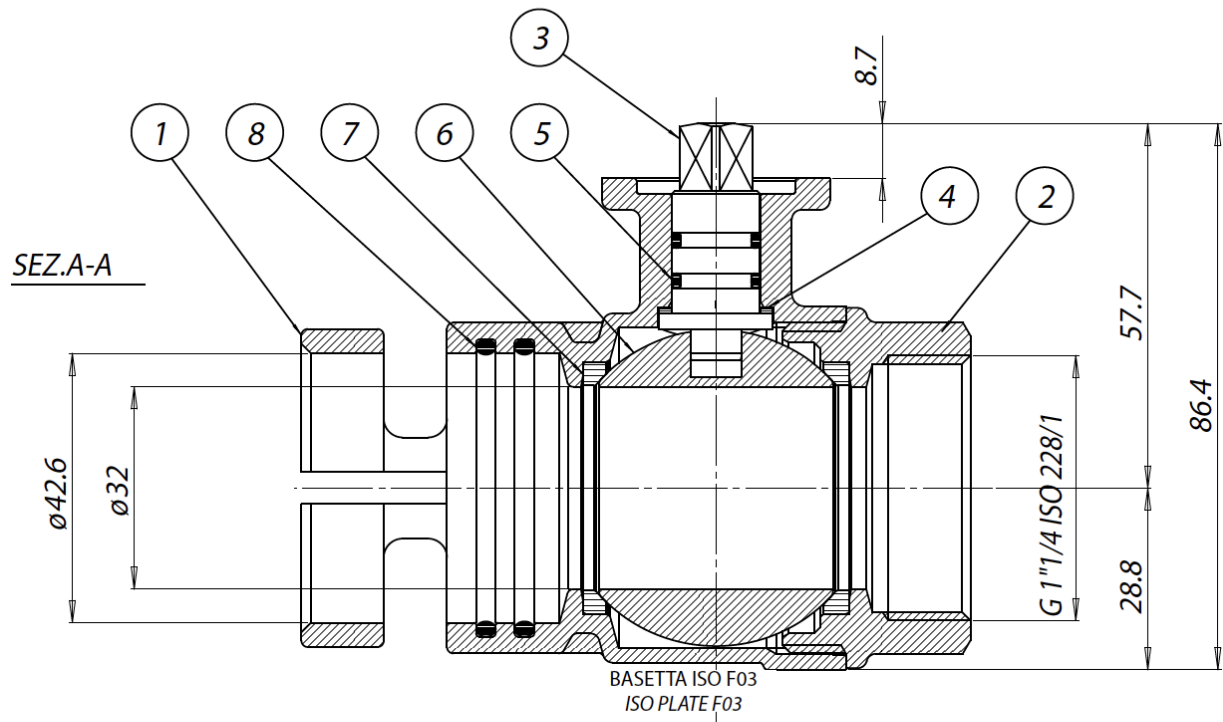
#### CARACTERÍSTICAS GENERALES:

- Temperatura de uso: desde -15°C a +100°C
- Presión de uso: 10 bar máx. a temperatura ambiente
- Fluido interceptado: aire, agua, fluidos para alimentación porcina
- Usos: para instalaciones zootécnicas
- Extremo roscado: hembra UNI/ISO 228/1; rápido con bloqueo a través de tornillos (sistema patentado)

#### EJECUCIONES ESPECIALES BAJO PEDIDO:

- Para otras aplicaciones contactar con nuestro departamento comercial.

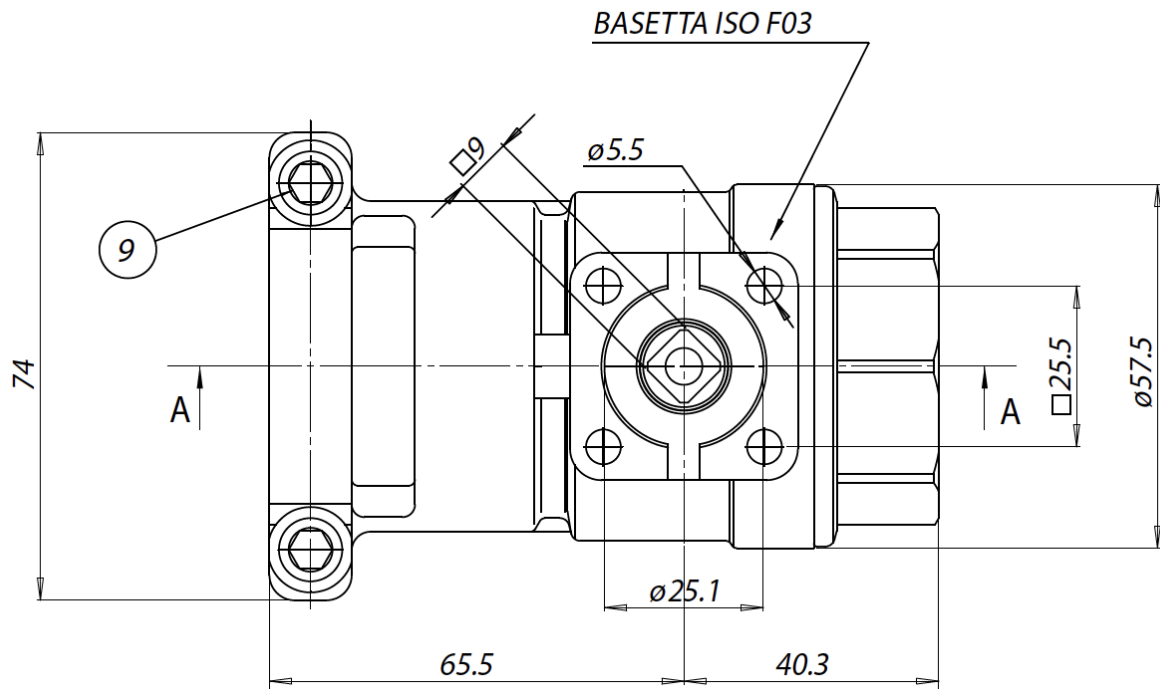
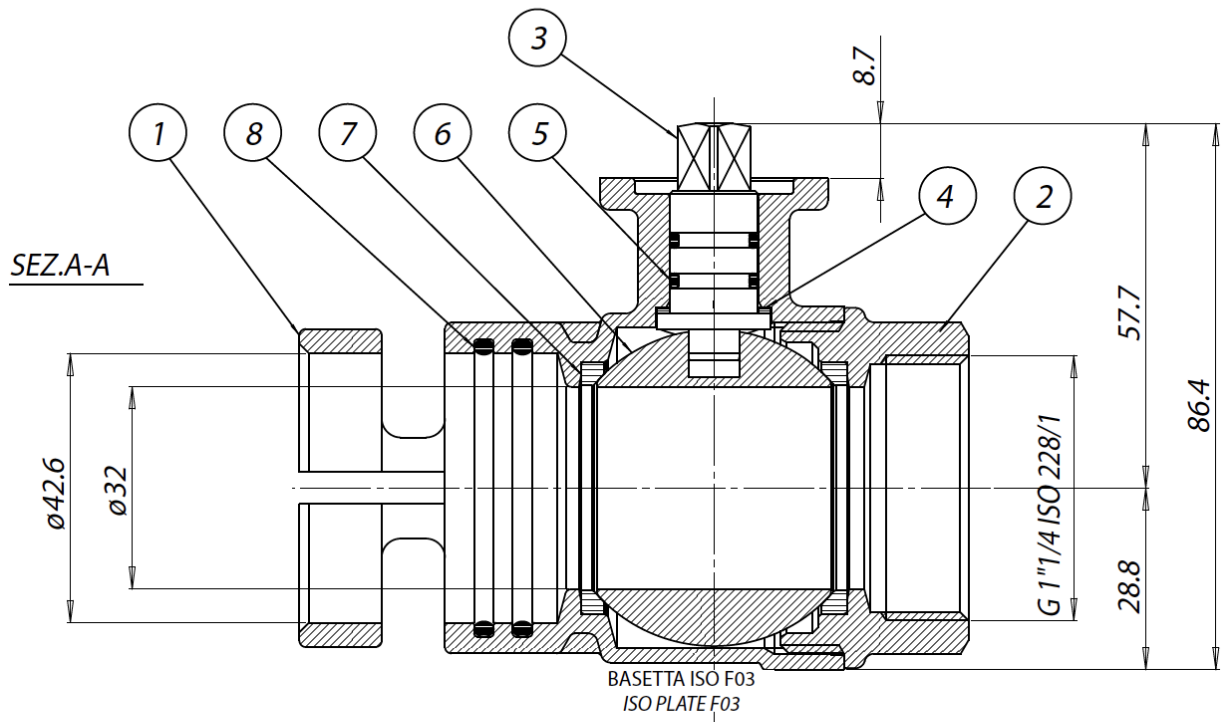
dimensiones



**DIMENSIONES**

Válvula	Conexión hembra Hil./Rápido (F/R)	V122N997
Diámetro nominal	mm.	32
Roscado manguito hembra	Gas	1"1/4
Paso nominal øP	mm.	32
Peso	Kg	1,7

materiales



**MATERIALES**

1	Cuerpo con manguito rápido*	Latón	Niquelado	EN 12164 CW617N
2	Manguito roscado hembra*	Latón	Niquelado	EN 12164 CW617N
3	Eje	Latón		EN 12164 CW614N
4	Disco antifricción	P.T.F.E.		
5	Junta tórica del vástago 1,78x11,11 (OR114)	NBR		
6	Bola	Latón cromado duro		EN 12164 CW614N
7	Junta de sellado lateral	P.T.F.E.		
8	Junta tórica del tubo 2,62x42,52 (OR3168)	NBR		
9	Tornillos M8x20	304 S.S.		
* Tratamiento externo: Niquelado brillante				