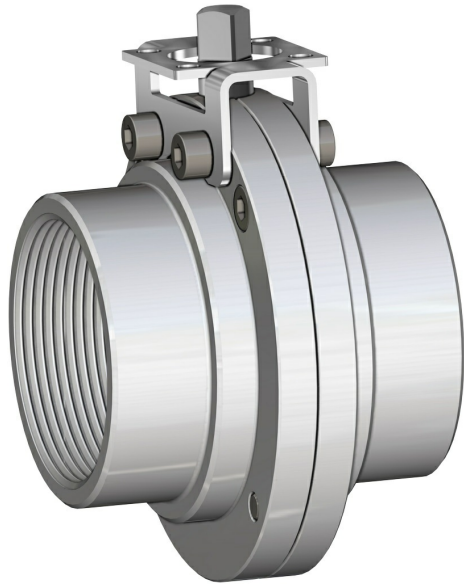




Valvola a farfalla Item 490-492-493



Macro Valvole a farfalla

Categoria Altre valvole a farfalla

Valvola a farfalla 2 vie filettata ISO 228/1, DIN 11851, da saldare

ITEM 490

Conessioni: Filettate ISO 228/1,
Materiale: 304 S.S.

ITEM 492

Conessioni: DIN 11851,
Materiale: 304 S.S.

ITEM 493

Conessioni: DIN 11850 serie 1,
Materiale: 304 S.S.

caratteristiche

ESECUZIONI STANDARD:

- Valvola interamente costruita in acciaio inox 304 (serie 490-492-493) e in 316L (serie 494).
- La valvola si presta ad utilizzi che richiedono condizioni igieniche particolari.
- Temperatura di utilizzo: da 0°C a + 150°C
- Pressione di utilizzo: PN 6
- Fluido intercettato: per usi alimentari.
- Attacchi:
 - filettati gas a norma DIN/ISO 228/1;
 - filettati alimentare a norma DIN 11851;
 - da saldare di testa a norma DIN 11850-1;
 - Clamp BS 4825 (DIN 32676 serie C)

- Trattamento esterno: lucidata.

ESECUZIONI A RICHIESTA:

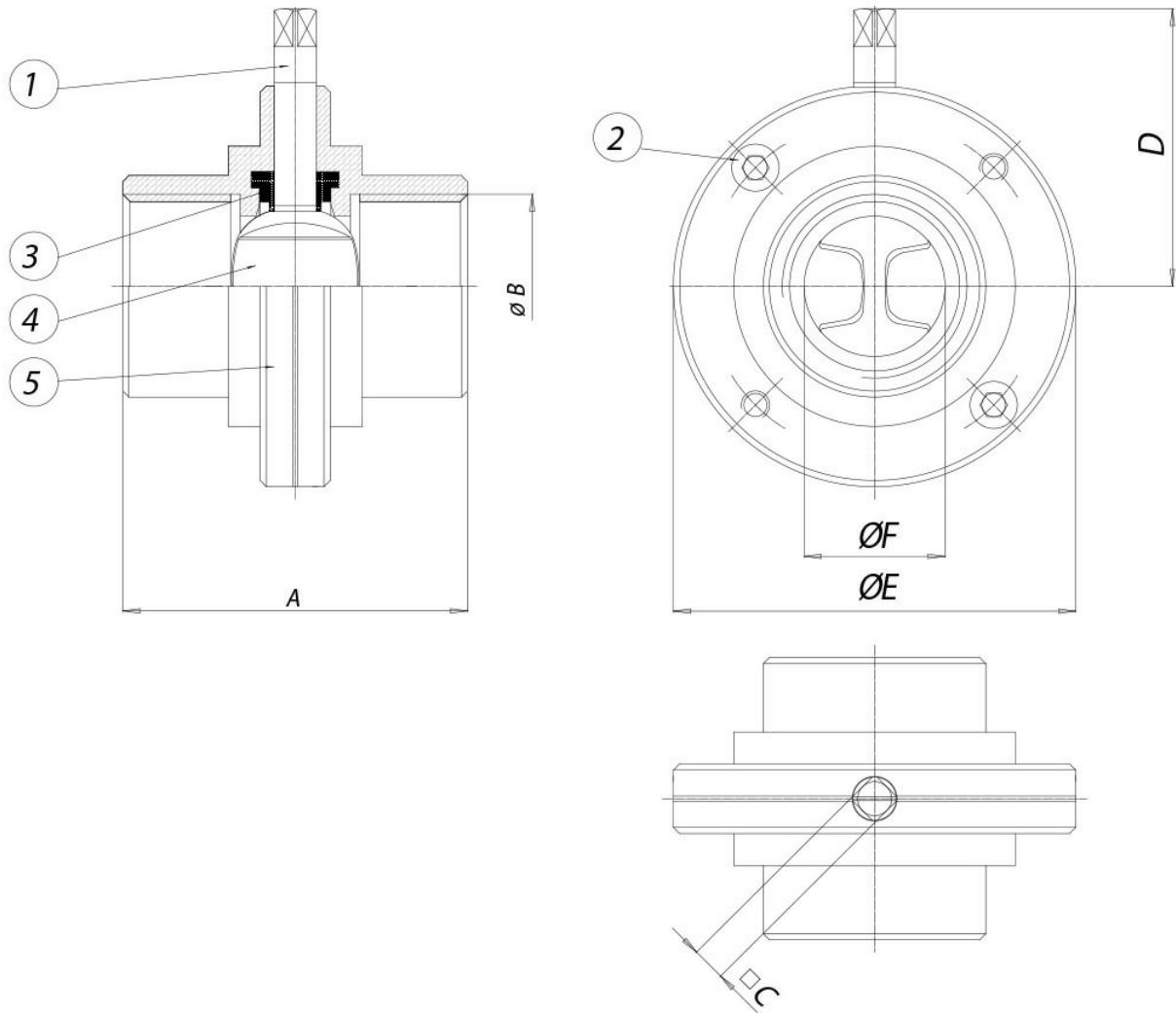
- Filettata SMS 1146
- Filettata MACON
- Clamp DIN 32676 serie A
- Clamp ISO 2852
- Per altre applicazioni consultare il nostro ufficio commerciale



dimensioni

ITEM 490

ITEM 490 ISO 228/1

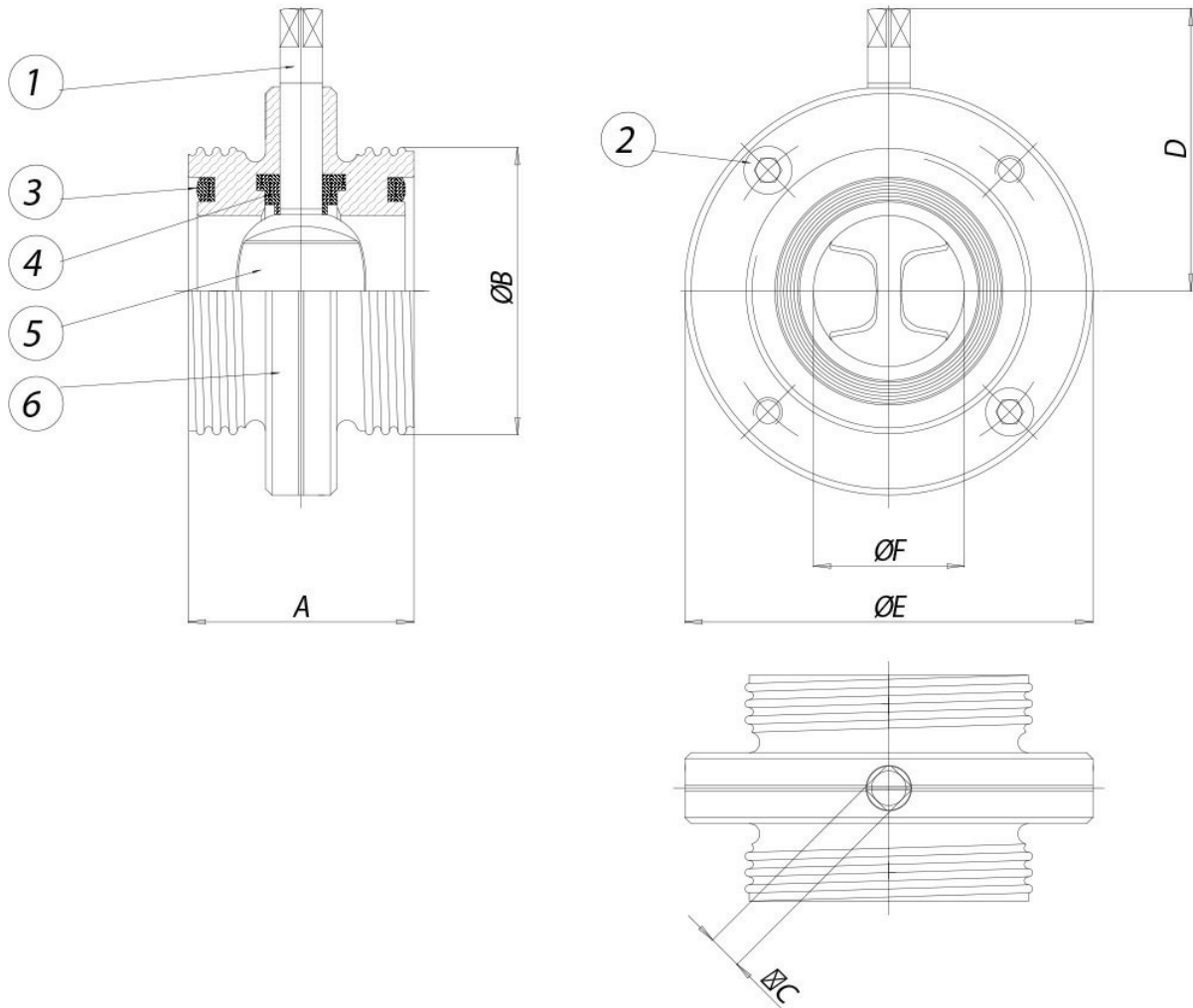


MISURA		DIMENSIONI					
DN [mm]	[inch]	A	ØB	□C	D	ØE	ØF
DN 25	1"	68	28	9	58	79	25
DN 32	1" 1/4	76	34	9	63	85	32
DN 40	1" 1/2	76	40	9	65	92	40
DN 50	2"	80	52	9	71	105	50
DN 65	2" 1/2	82	70	9	81	125	65
DN 80	3"	84	85	11	88	137	80
DN 100	4"	88	104	11	100	157	100



ITEM 492

ITEM 492 DIN 11851

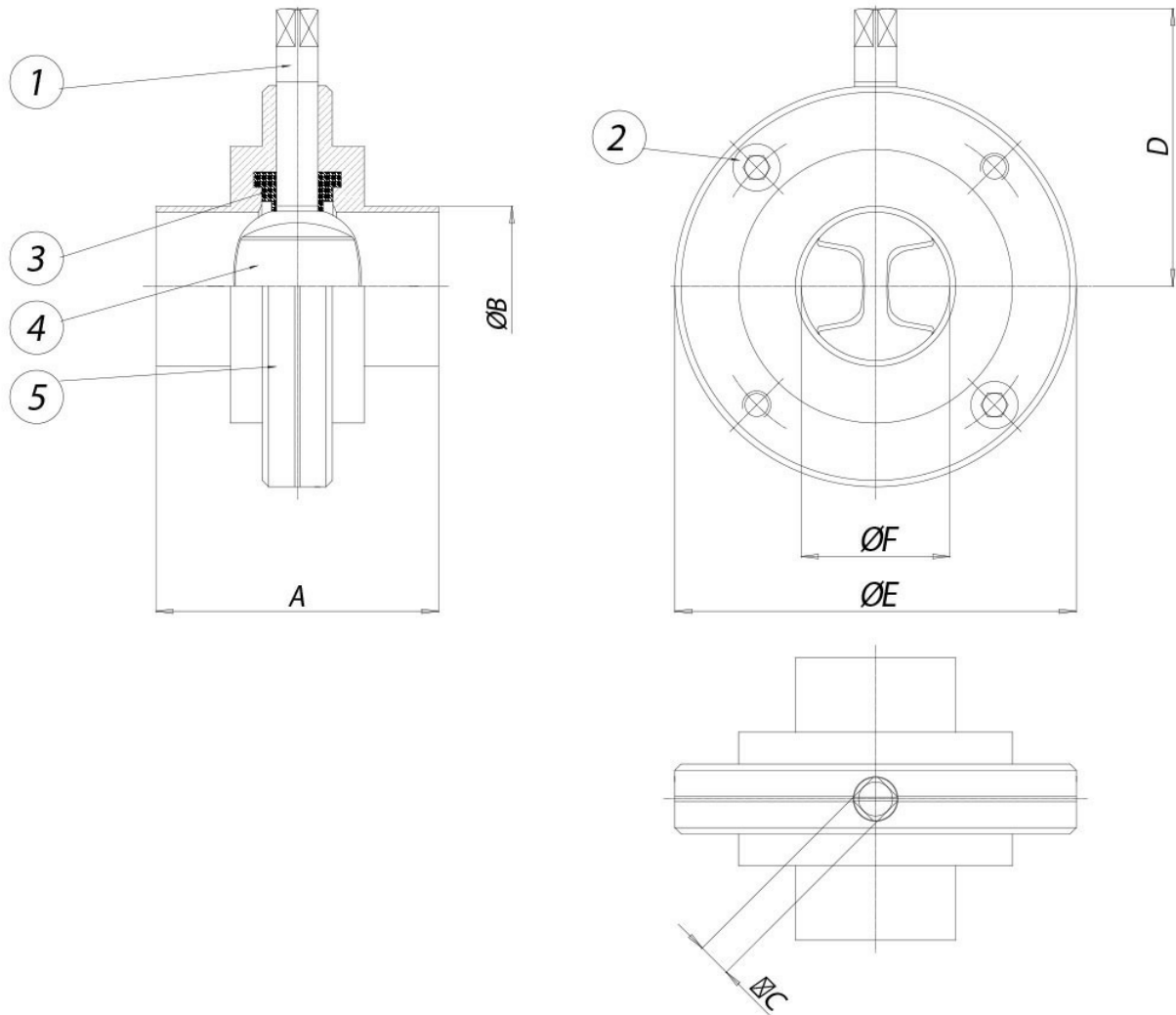


MISURA		DIMENSIONI					
DN [mm]	[inch]	A	ØB	□C	D	ØE	ØF
DN 25	1"	68	52X1/6	9	58	79	25
DN 32	1" 1/4	76	58X1/6	9	63	85	32
DN 40	1" 1/2	76	65X1/6	9	65	92	40
DN 50	2"	80	78X1/6	9	71	105	50
DN 65	2" 1/2	82	95X1/6	9	81	125	65
DN 80	3"	84	110X1/4	11	88	137	80
DN 100	4"	88	130X1/4	11	100	157	100



ITEM 493

ITEM 493 DIN 11850 SERIE 1



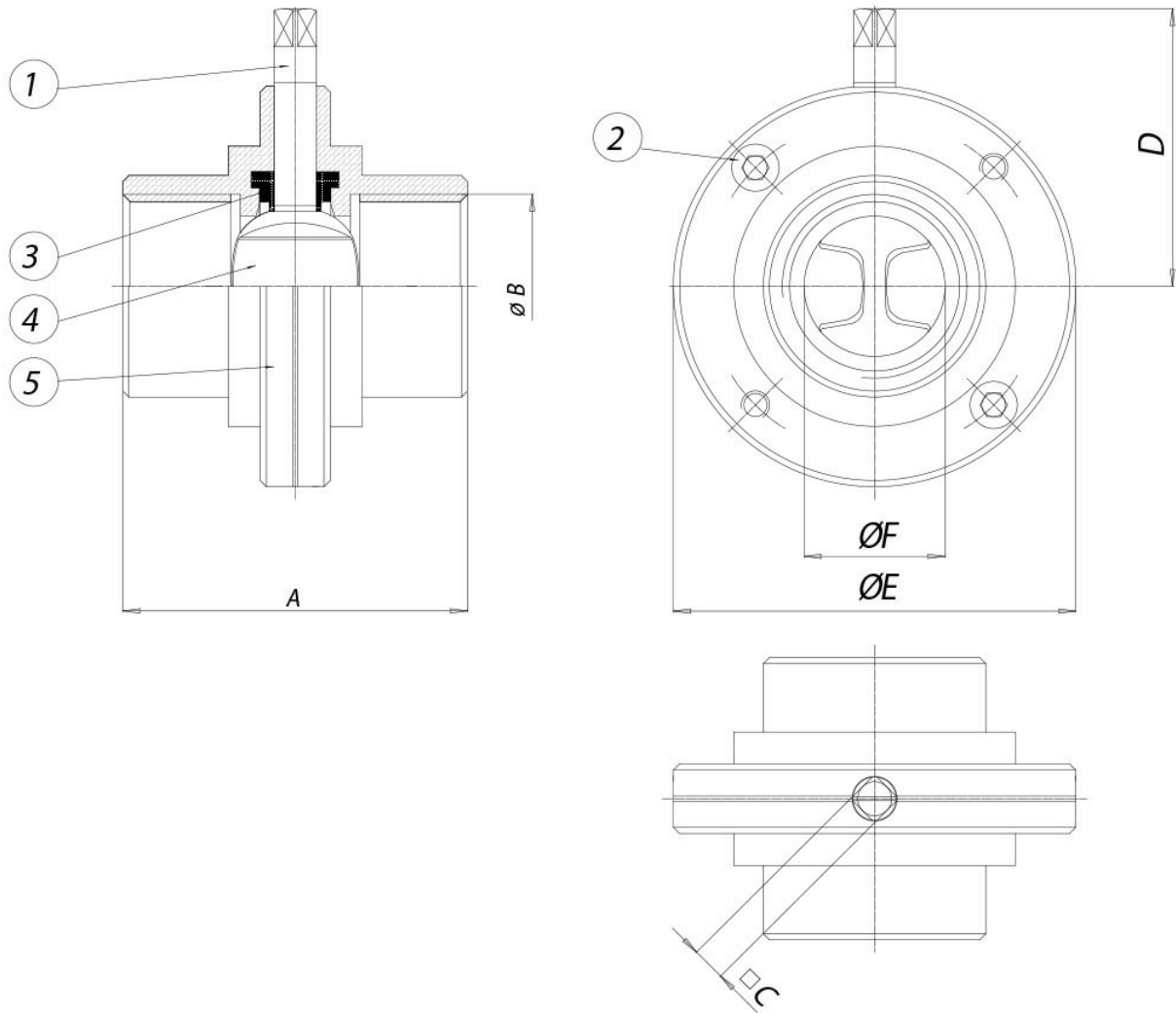
MISURA		DIMENSIONI					
DN [mm]	[inch]	A	ØB	□C	D	øE	øF
DN 25	1"	68	29	9	58	79	25
DN 32	1" 1/4	76	35	9	63	85	31
DN 40	1" 1/2	76	41	9	65	92	37
DN 50	2"	80	53	9	71	105	49
DN 65	2" 1/2	82	70	9	81	125	66
DN 80	3"	84	85	11	88	137	81
DN 100	4"	88	104	11	100	157	100



materiali

ITEM 490

ITEM 490 ISO 228/1

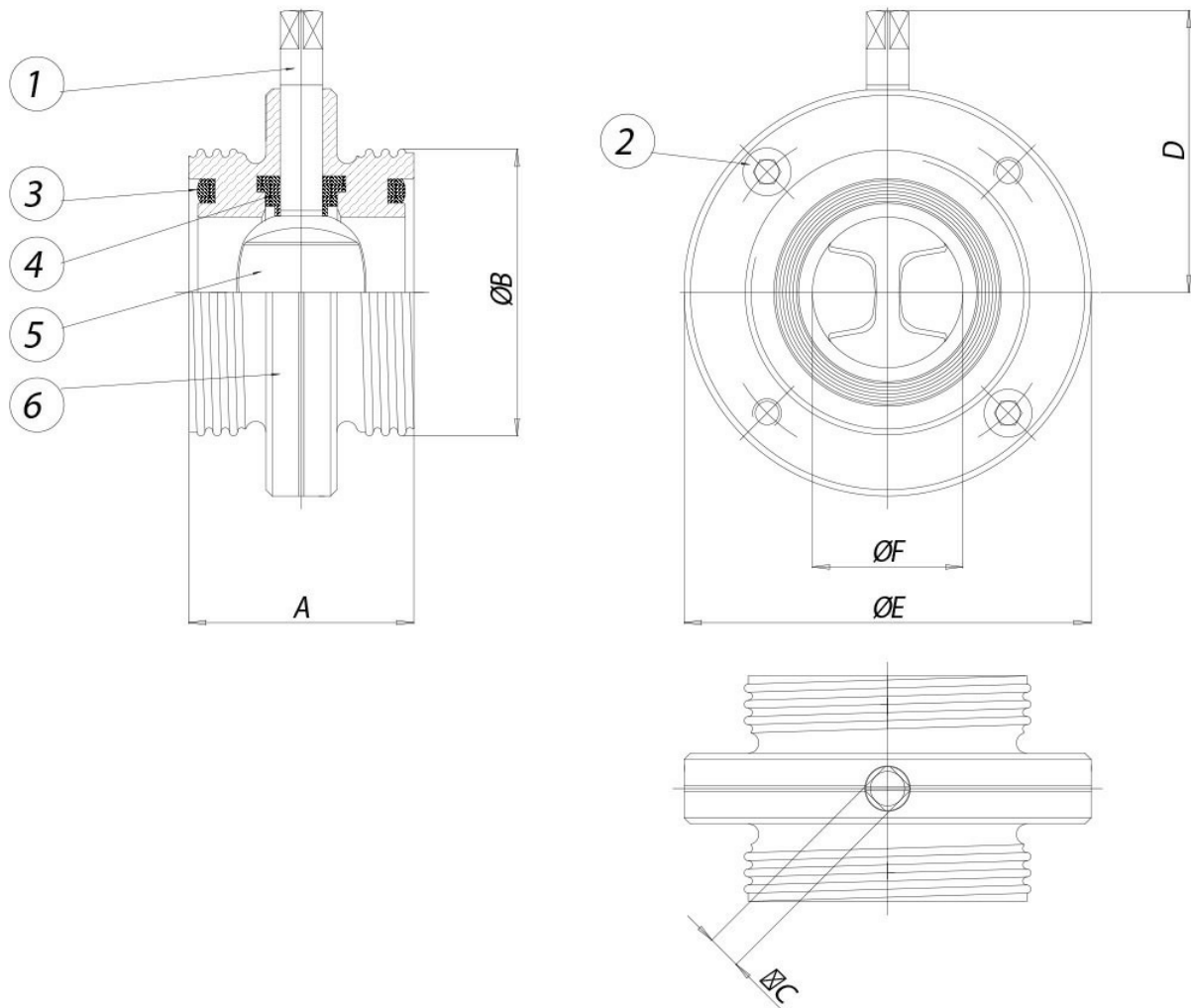


ITEM 490 ISO 228/1 MATERIALI				
1	Stelo	304 S.S.	1.4301	UNI X5CrNi 18 10
2	Viti di bloccaggio	304 S.S.	1.4301	UNI X5CrNi 18 10
3*	Guarnizioni di tenuta interne	Silicone Silicon		
4	Lente	CF8M	1.4301	UNI X5CrNi 18 10
5	Semicorpi	304 S.S.	1.4301	UNI X5CrNi 18 10
* Particolari del kit di ricambio KGBV70...				



ITEM 492

ITEM 492 DIN 11851



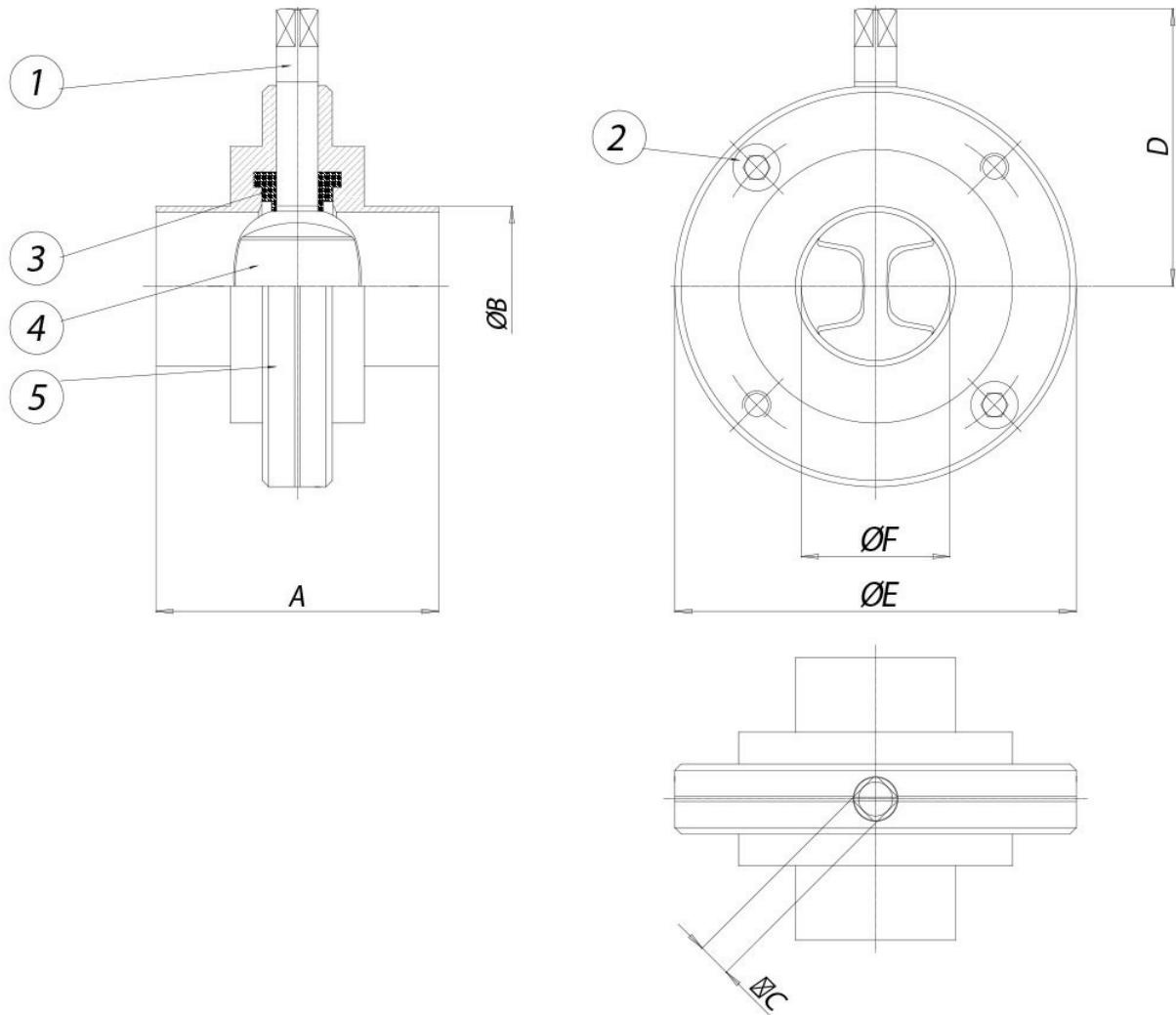
ITEM 492 DIN 11851 MATERIALI

1	Stelo	304 S.S.	1.4301	UNI X5CrNi 18 10
2	Viti di bloccaggio	304 S.S.	1.4301	UNI X5CrNi 18 10
3**	Guarnizioni di tenuta laterale	Silicone		
4*	Guarnizioni di tenuta interne	Silicone		
5	Lente	CF8M	1.4301	UNI X5CrNi 18 10
6	Semicorpi	304 S.S.	1.4301	UNI X5CrNi 18 10
* Ricambio della guarnizione principale				
** Particolari del kit di ricambio completo				



ITEM 493

ITEM 493 DIN 11850 SERIE 1



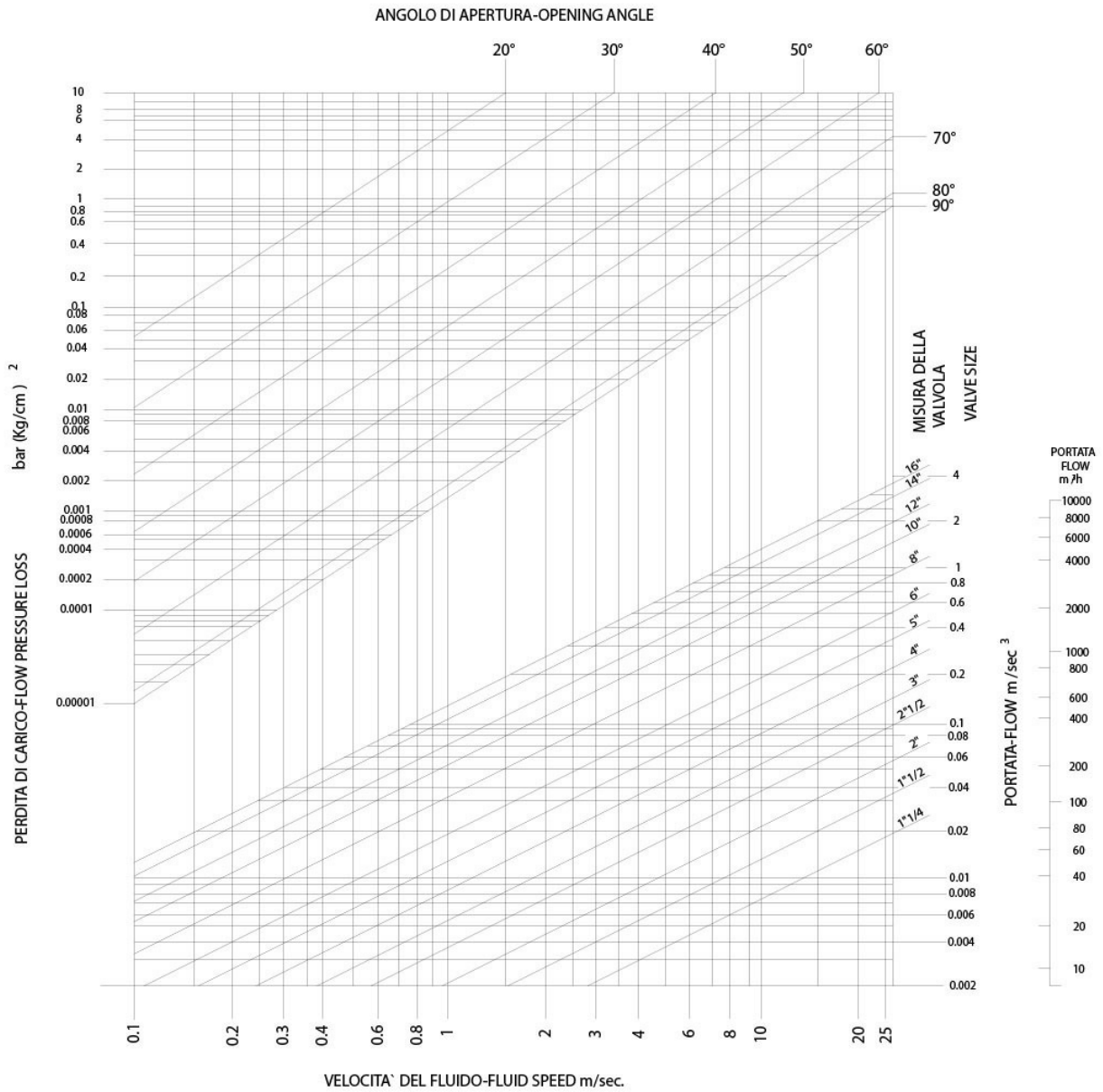
ITEM 493 DIN 11850 SERIE 1 MATERIALI

1	Stelo	304 S.S.	1.4301	UNI X5CrNi 18 10
2	Viti di bloccaggio	304 S.S.	1.4301	UNI X5CrNi 18 10
3*	Guarnizioni di tenuta interne	Silicone		
4	Lente	CF8M	1.4301	UNI X5CrNi 18 10
5	Semicorpi	304 S.S.	1.4301	UNI X5CrNi 18 10

* Particolari del kit di ricambio KGBV70...



diagrammi e coppie di spunto



COPPIE DI SPUNTO in Nm							
MISURA	DN 25 1"	DN 32 1"1/4	DN 40 1"1/2	DN 50 2"	DN 65 2"1/2	DN 80 3"	DN 100 4"
PN 6 bar	7	9	15	18	29	43	65

I valori della coppia possono variare in funzione della temperatura e del tipo di fluido. Considerare un fattore di sicurezza pari a 1,4.
Con frequenti cicli di apertura e chiusura la coppia di manovra può diminuire sensibilmente rispetto a quella iniziale. Gli accoppiamenti attuatore/valvola, riportati nelle pagine seguenti, sono realizzati per valvole che intercettano fluidi liquidi o gassosi, puliti e per medie temperature. Per maggiori informazioni, o utilizzi diversi, consultare il nostro ufficio tecnico.