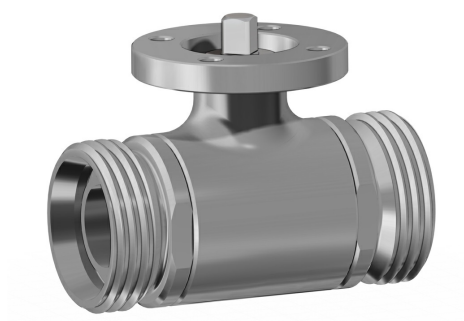


Valvola a sfera in acciaio inox Item 434



Macro Valvole a sfera

Categoria Altre valvole a sfera in acciaio inox

Valvola a sfera in acciaio inox 2 vie filettata DIN 11851 passaggio integrale

caratteristiche

CARATTERISTICHE GENERALI:

- La valvola è costruita in 316L acciaio inox e si presta ad utilizzi che richiedono condizioni igieniche particolari (applicazioni in industria alimentare).
- Estremità a norma DIN 11851.
- Temperatura di utilizzo: da -20°C a +150°C
- Pressione di utilizzo: vedi diagramma.
- Fluido intercettato: per usi alimentari.
- Testa della valvola a norma ISO 5211
- **La versione con leva non ha la testa della valvola a norma ISO 5211 e non è possibile montare alcun tipo di attuatore.**

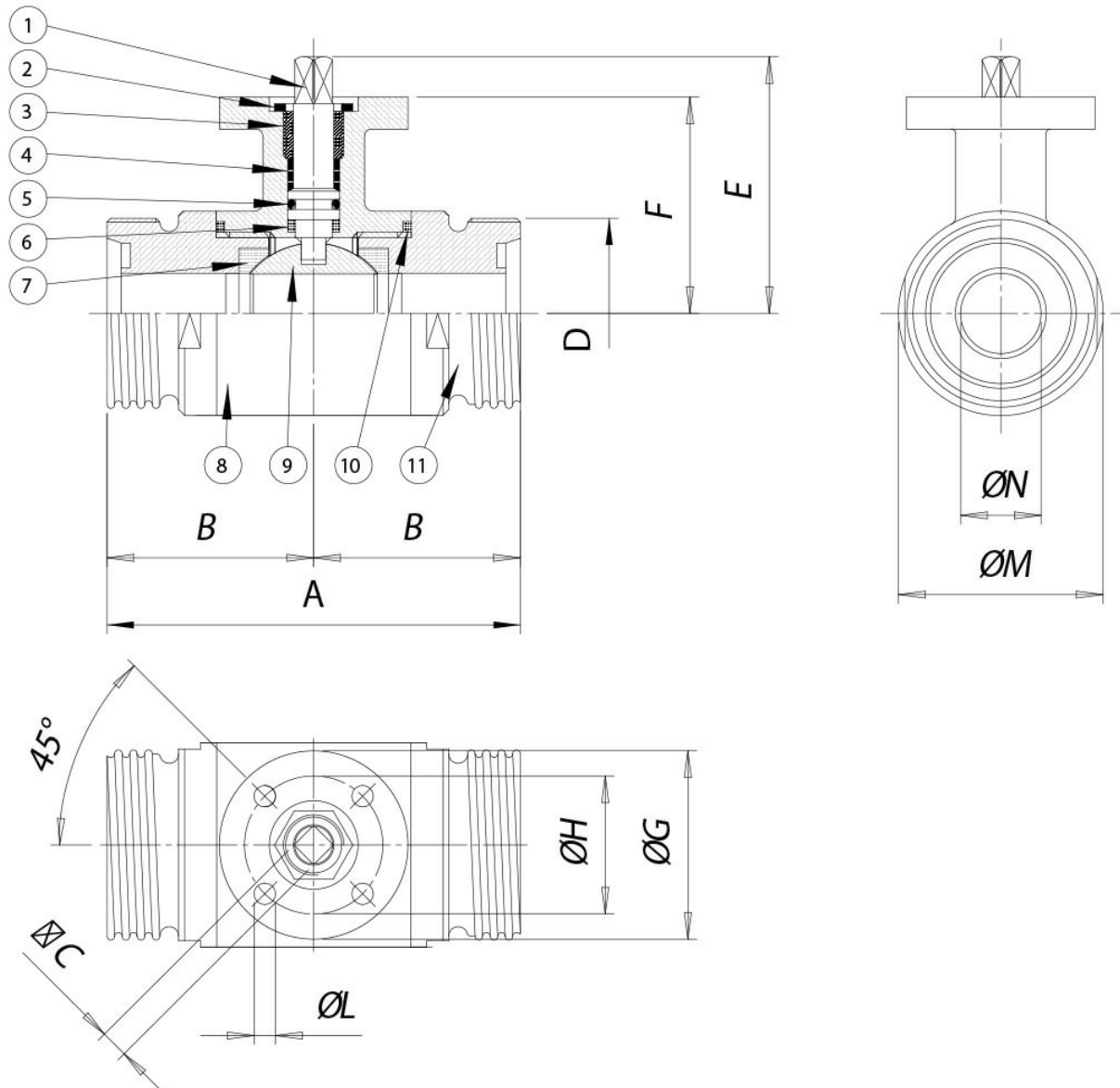
ESECUZIONI SPECIALI A RICHIESTA:

- Attacchi: SMS - MACON - DIN maschio.
- Guarnizioni di tenuta in:
 - PTFE caricato vetro,
 - PTFE caricato carbografite,
 - Polietilene alta densità.
- Per altre applicazioni contattare il nostro ufficio commerciale.

CERTIFICAZIONI:

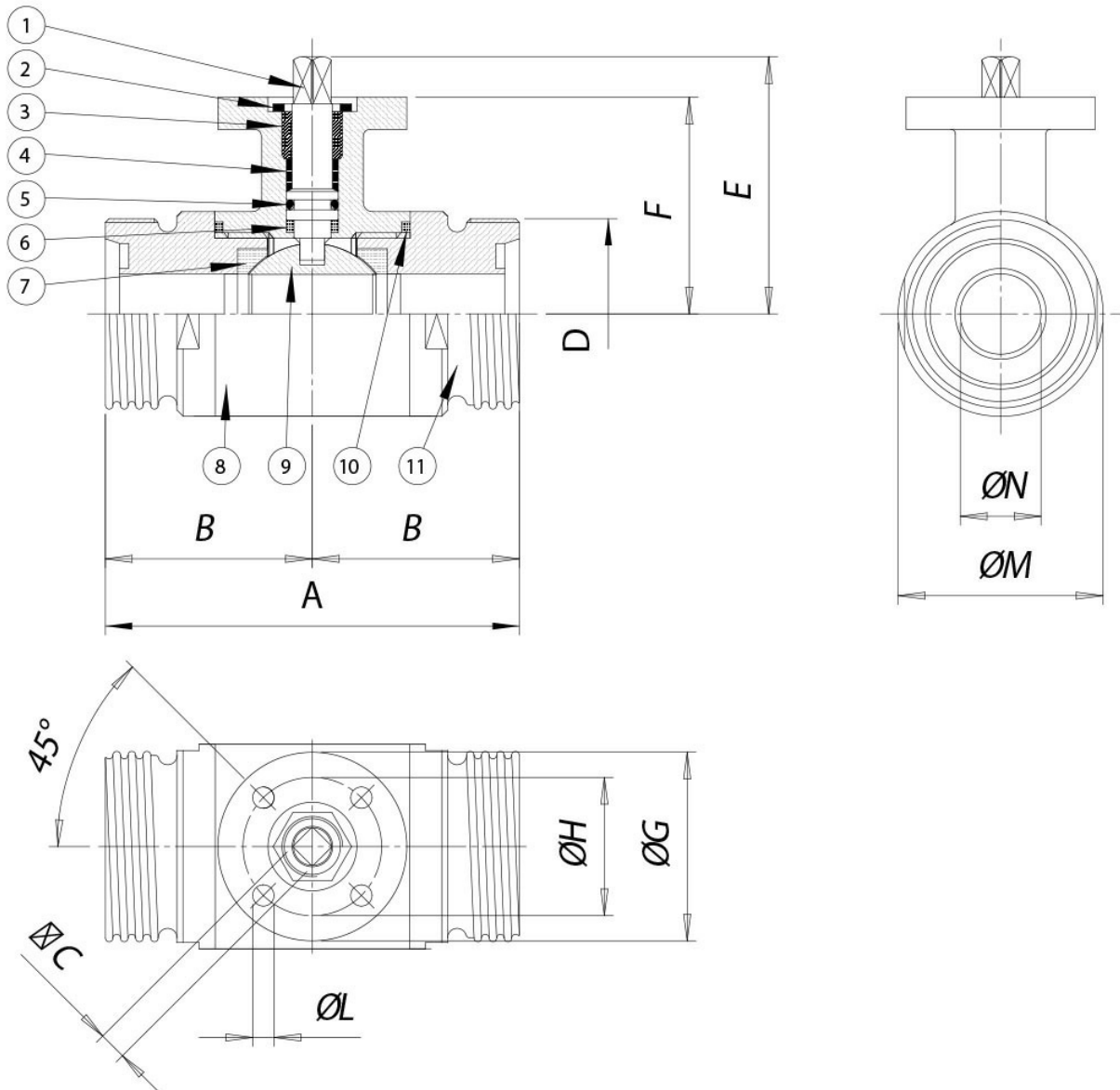
- Versione ATEX in conformità alla Direttiva Europea 2014/34/UE
- Certificato ATEX a richiesta
- Conforme alla Direttiva Europea 2014/68/UE PED.

dimensioni



| MISURA | | DIMENSIONI | | | | | | | | | | |
|---------|--------|------------|----|----|-----|-------|------|-----|-----|----|-----|-----|
| DN [mm] | [inch] | A | B | C | D | E | F | ØG | ØH | ØL | ØM | ØN |
| DN 10 | 3/8" | 88 | 44 | 6 | 28 | 47 | 39 | 46 | 36 | 6 | 30 | 10 |
| DN 15 | 1/2" | 92 | 46 | 6 | 34 | 49,5 | 41,5 | 46 | 36 | 6 | 35 | 15 |
| DN 20 | 3/4" | 102 | 51 | 6 | 44 | 53 | 45 | 46 | 36 | 6 | 42 | 20 |
| DN 25 | 1" | 106 | 53 | 9 | 52 | 64,5 | 51,5 | 65 | 50 | 7 | 52 | 25 |
| DN 32 | 1" 1/4 | 112 | 56 | 9 | 58 | 69,5 | 56,5 | 65 | 50 | 7 | 60 | 32 |
| DN 40 | 1" 1/2 | 126 | 63 | 14 | 65 | 89 | 76 | 65 | 50 | 7 | 74 | 40 |
| DN 50 | 2" | 136 | 68 | 14 | 78 | 97 | 84 | 65 | 50 | 7 | 90 | 50 |
| DN 65 | 2" 1/2 | 154 | 68 | 17 | 95 | 109,5 | 94,5 | 90 | 70 | 9 | 110 | 65 |
| DN 80 | 3" | 184 | 92 | 17 | 110 | 121 | 106 | 90 | 70 | 9 | 141 | 80 |
| DN 100 | 4" | 190 | 95 | 17 | 130 | 135 | 120 | 125 | 102 | 11 | 160 | 100 |

materiali

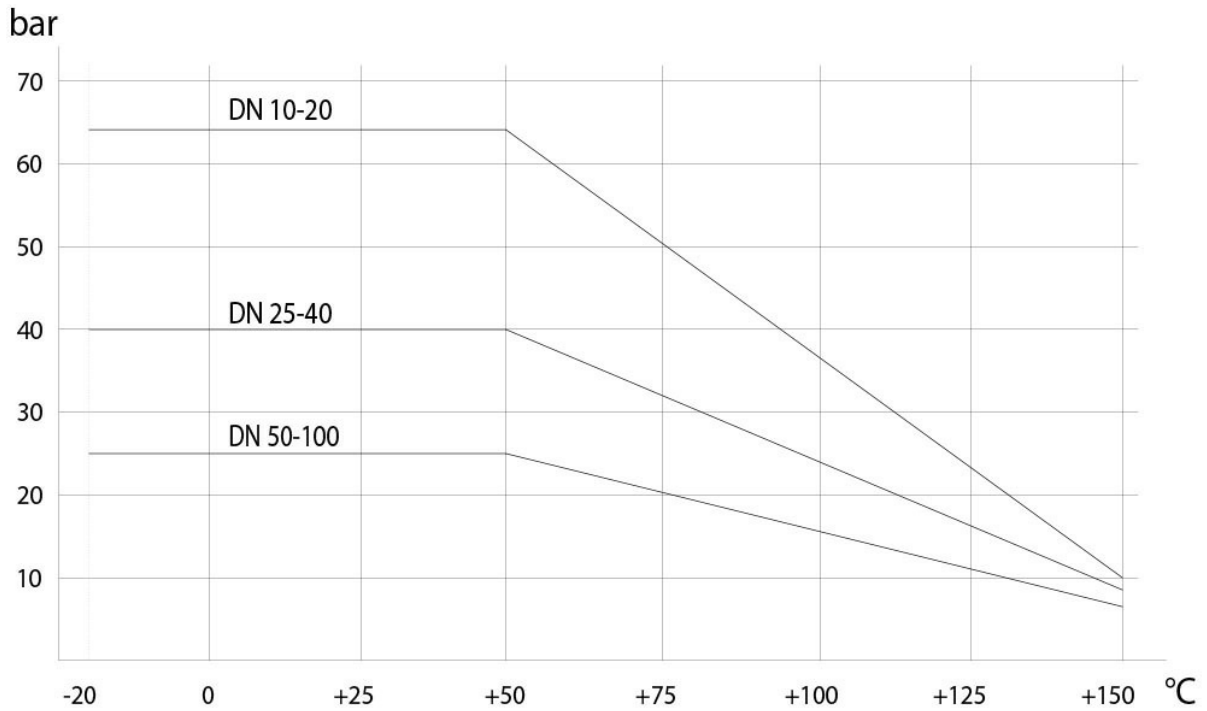


| MATERIALI | | | | |
|-----------|---------------------------------|----------------------|--------|--------------------|
| 1 | Stelo | 316L S.S. | 1.4401 | UNI X2CrNiMo 17 12 |
| 2 | Dado | 303 S.S. | | |
| 3 | Anello premiguarnizione | 304L S.S. (303 S.S.) | | |
| 4* | Anello di tenuta superiore | P.T.F.E. | | |
| 5* | O-ring di tenuta perno | FKM | | |
| 6* | Dischetto di tenuta perno | P.T.F.E. | | |
| 7* | Guarnizioni di tenuta laterale | P.T.F.E. | | |
| 8 | Corpo | 316L S.S. | 1.4401 | UNI X2CrNiMo 17 12 |
| 9 | Sfera | 316L S.S. | 1.4401 | UNI X2CrNiMo 17 12 |
| 10* | Guarnizioni di tenuta manicotto | P.T.F.E. | | |
| 11 | Manicotto femmina | 316L S.S. | 1.4401 | UNI X2CrNiMo 17 12 |

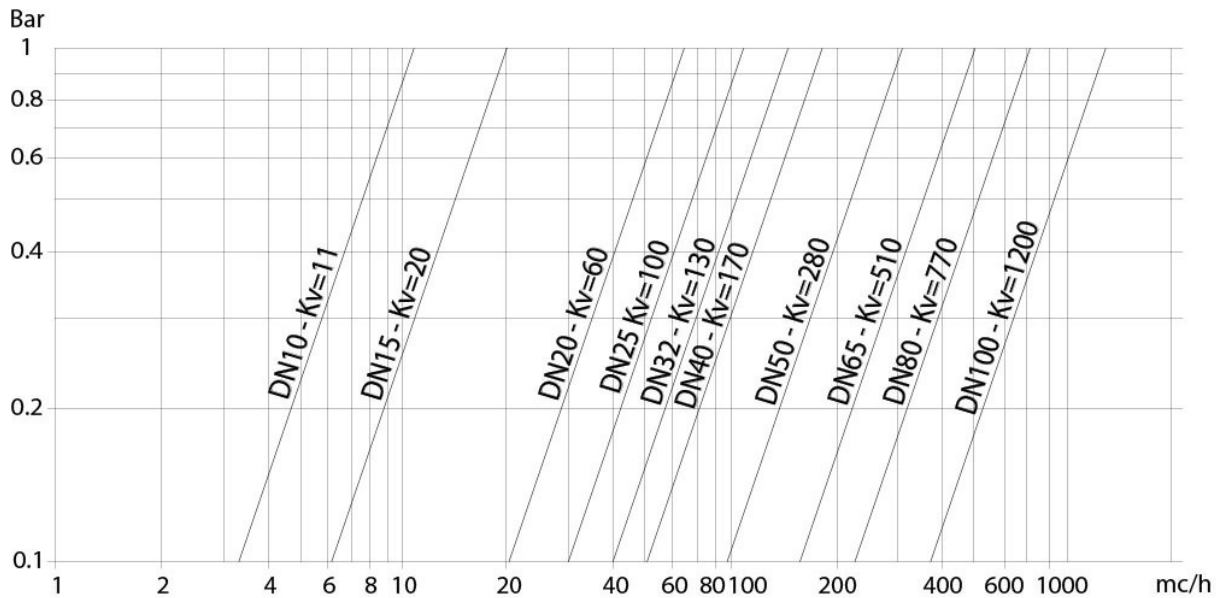
* Particolari del kit di ricambio KGBV63...

diagrammi e coppie di spunto

Diagramma pressione/temperatura



Portata/perdita di carico e coefficiente nominale Kv



Il valore Kv è il valore di portata in m³/h (con acqua a 15°C) che provoca la caduta di pressione di 1 bar.

COPPIE DI SPUNTO in Nm

| MISURA | DN 10 3/8" | DN 15 1/2" | DN 20 3/4" | DN 25 1" | DN 32 1"1/4" | DN 40 1"1/2" | DN 50 2" | DN 65 2"1/2" | DN 80 3" | DN 100 4" |
|-----------|---------------|---------------|---------------|-------------|-----------------|-----------------|-------------|-----------------|-------------|--------------|
| PN 25 bar | | | | | | | 41 | 63 | 95 | 148 |
| PN 40 bar | | | | 15 | 20 | 28 | | | | |
| PN 63 bar | 7 | 8 | 11 | | | | | | | |

I valori della coppia possono variare in funzione della temperatura e del tipo di fluido. Considerare un fattore di sicurezza pari a 1,4. Con frequenti cicli di apertura e chiusura la coppia di manovra può diminuire sensibilmente rispetto a quella iniziale. Gli accoppiamenti attuatore/valvola, riportati nelle pagine seguenti, sono realizzati per valvole che intercettano fluidi liquidi o gassosi, puliti e per medie temperature. Per maggiori informazioni, o utilizzi diversi, consultare il nostro ufficio commerciale.